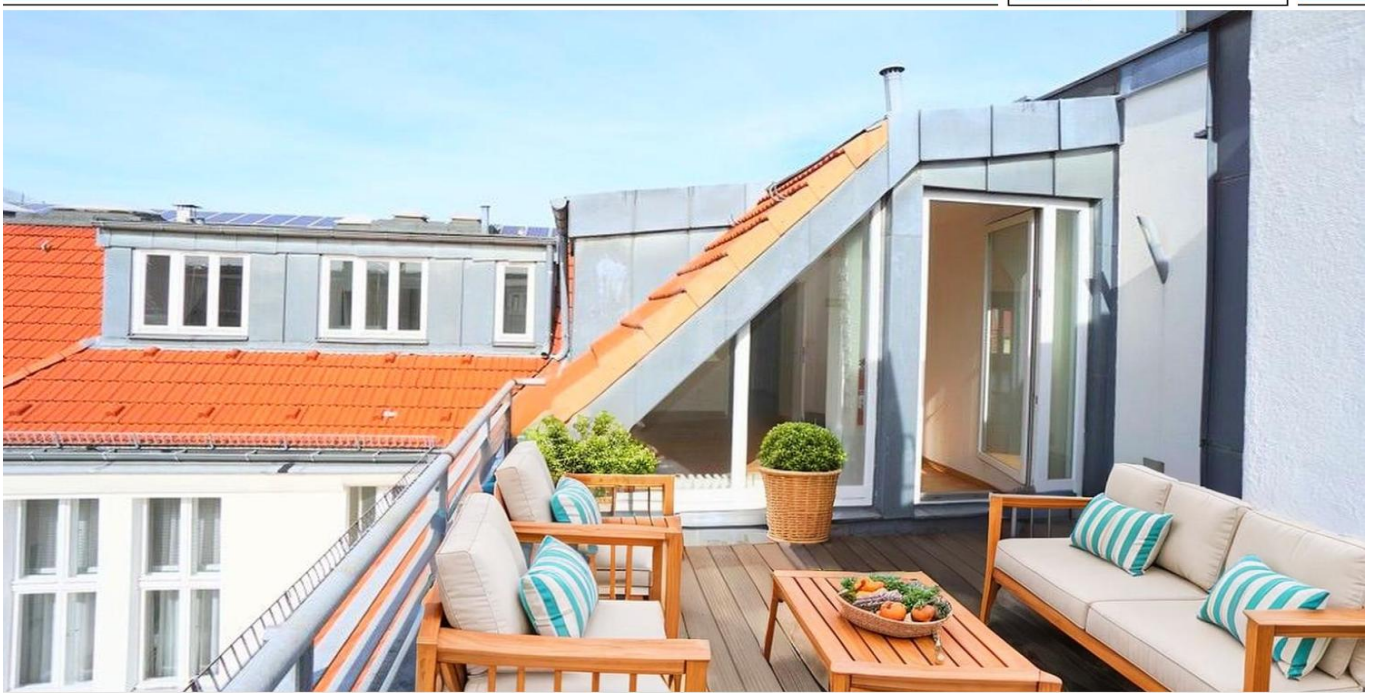


Berlin - Charlottenburg

Dachgeschoss mit Sonnenterrasse in der City-West

Codice oggetto: 25176025



www.von-poll.com

PREZZO D'ACQUISTO: 990.000 EUR • SUPERFICIE NETTA: ca. 172,13 m² • VANI: 4

Codice oggetto: 25176025 - 14057 Berlin - Charlottenburg

- **A colpo d'occhio**
- **La proprietà**
- **Dati energetici**
- **Una prima impressione**
- **Dettagli dei servizi**
- **Tutto sulla posizione**
- **Partner di contatto**

Codice oggetto: 25176025 - 14057 Berlin - Charlottenburg

A colpo d'occhio

Codice oggetto	25176025
Superficie netta	ca. 172,13 m ²
Piano	5
Vani	4
Camere da letto	2
Bagni	1

Prezzo d'acquisto	990.000 EUR
Appartamento	Attico
Tipologia costruttiva	massiccio
Caratteristiche	Terrazza, Bagni di servizio, Cucina componibile

Codice oggetto: 25176025 - 14057 Berlin - Charlottenburg

Dati energetici

Tipologia di riscaldamento	centralizzato	Certificazione energetica	Attestato Prestazione Energetica
Riscaldamento	Tele	Consumo energetico	154.08 kWh/m²a
Certificazione energetica valido fino a	02.04.2035	Classe di efficienza energetica	E
Fonte di alimentazione	Teleriscaldamento	Anno di costruzione secondo il certificato energetico	1910

Codice oggetto: 25176025 - 14057 Berlin - Charlottenburg

La proprietà



Capital



MAKLER-KOMPASS

HEFT 10/2024

Top-Makler Berlin



Höchstnote für
von Poll Immobilien
City-West

Quelle: IIB Institut
IM TEST: 3.904 Makler

GÜLTIG BIS: 10/25

Codice oggetto: 25176025 - 14057 Berlin - Charlottenburg

La proprietà



Codice oggetto: 25176025 - 14057 Berlin - Charlottenburg

La proprietà



Codice oggetto: 25176025 - 14057 Berlin - Charlottenburg

La proprietà



Codice oggetto: 25176025 - 14057 Berlin - Charlottenburg

La proprietà



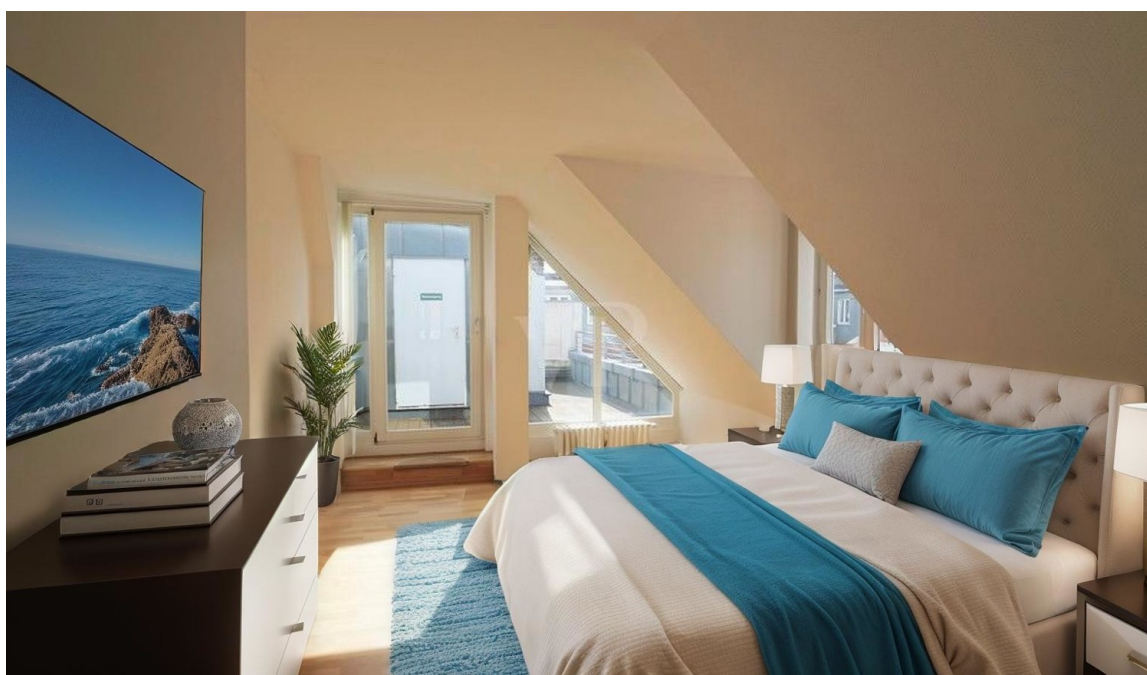
Codice oggetto: 25176025 - 14057 Berlin - Charlottenburg

La proprietà



Codice oggetto: 25176025 - 14057 Berlin - Charlottenburg

La proprietà



Codice oggetto: 25176025 - 14057 Berlin - Charlottenburg

La proprietà



Codice oggetto: 25176025 - 14057 Berlin - Charlottenburg

Una prima impressione

Die Wohnung befindet sich in einem sehr gepflegten Altbau im Herzen von Berlin-Charlottenburg – nur wenige Minuten vom Lietzensee und dem Berliner Funkturm entfernt. Der Dachausbau erfolgte im Jahr 1992, die Wohnung selbst wurde vollständig saniert und renoviert. Sie liegt im Vorderhaus und ist bequem über einen Aufzug bis ins 4. Obergeschoss erreichbar.

Das durchdachte Raumkonzept umfasst vier Zimmer, darunter ein separates Zimmer mit Wintergarten, ein großzügiger Wohnbereich mit offener Küche und ebenfalls Wintergarten sowie eine sonnige Dachterrasse, die zum Verweilen einlädt. Das Tageslichtbad ist mit einer Glasdusche und einer Whirlpool-Badewanne ausgestattet und verfügt über ein Fenster zur ruhigen Hofseite. Ergänzt wird das Raumangebot durch ein separates Gäste-WC.

Der stilvoll mit Kunstobjekten gestaltete Innenhof bietet abschließbare Abstellmöglichkeiten für Fahrräder sowie eine überdachte und gesicherte Müllanlage.

Die Wohnung ist seit dem 1. März 2024 vermietet. Die aktuelle Kaltmiete beträgt 11,62?€/m². Weitere Informationen geben wir Ihnen gerne in einem persönlichen Gespräch.

Codice oggetto: 25176025 - 14057 Berlin - Charlottenburg

Dettagli dei servizi

Im Wohnbereich ist Parkettfußboden verlegt. Wintergarten, Küche und Badezimmer sind weiß gefliest.

Im Flurbereich befindet sich eine Garderobe

Die Wohnung ist mit einer modernen Einbauküche ausgestattet. Cerankochfeld, Dunstabzugshaube, Edelstahlspülbecken. Im separaten Hauswirtschaftsraum gibt es Anschlussmöglichkeiten für eine Waschmaschine.

Das Badezimmer verfügt über eine Whirlpool-Badewanne, wandhängendes WC und ein großes Fenster.

Codice oggetto: 25176025 - 14057 Berlin - Charlottenburg

Tutto sulla posizione

Die Wohnung befindet sich in einer sehr gepflegte Gründerzeit-Immobilie im Herzen des Berliner Westens – im beliebten Bezirk Charlottenburg, nur wenige Schritte vom Lietzenseepark und unweit des Berliner Messegeländes entfernt. Die Umgebung vereint klassisches Berliner Flair mit urbaner Infrastruktur und hoher Lebensqualität. Die Lage nahe der begrünten Riehlstraße ist geprägt von stilvoller Alt- und Nachkriegsbebauung und bietet gleichzeitig beste Anbindung: In nur drei Gehminuten erreicht man die U-Bahn-Station „Kaiserdamm“ (U2), die eine direkte Verbindung zu zentralen Knotenpunkten wie Zoologischer Garten, Potsdamer Platz und Alexanderplatz bietet. Die Autobahnauffahrt A100 befindet sich in unmittelbarer Nähe und ermöglicht eine schnelle Erreichbarkeit des Flughafens BER sowie des Berliner Rings. Das vielfältige Nahversorgungsangebot umfasst Supermärkte, Bäckereien, Cafés, Apotheken und Ärzte – alles bequem fußläufig erreichbar. Auch die kulturellen und universitären Einrichtungen wie das Schloss Charlottenburg, die Technische Universität Berlin und die Hochschule für Wirtschaft und Recht befinden sich in der Nähe. Der beliebte Kurfürstendamm mit seinen zahlreichen Einkaufs- und Ausgehmöglichkeiten ist nur eine kurze Fahrt entfernt. Die Lage eignet sich ideal sowohl für Eigennutzer als auch Kapitalanleger und überzeugt durch ihre Mischung aus urbanem Leben, Erholung im Grünen und optimaler Erreichbarkeit.

Codice oggetto: 25176025 - 14057 Berlin - Charlottenburg

Partner di contatto

Per ulteriori informazioni, si prega di contattare la persona di riferimento:

Sibylle Lunkenheimer & Alexander Prokopetz

Pfalzburger Straße 79, 10719 Berlin

Tel.: +49 30 - 37 44 334 0

E-Mail: berlin.city.west@von-poll.com

Alla clausola di esclusione di responsabilità di von Poll Immobilien GmbH

www.von-poll.com