

Berlin - Schöneberg

Nuovo attico in Winterfeldtplatz

Codice oggetto: 23176075



www.von-poll.com

PREZZO D'ACQUISTO: 2.432.000 EUR • SUPERFICIE NETTA: ca. 159,88 m² • VANI: 3

Codice oggetto: 23176075 - 10787 Berlin - Schöneberg

- A colpo d'occhio
- La proprietà
- Dati energetici
- Planimetrie
- Una prima impressione
- Dettagli dei servizi
- Tutto sulla posizione
- Ulteriori informazioni
- Partner di contatto

Codice oggetto: 23176075 - 10787 Berlin - Schöneberg

A colpo d'occhio

Codice oggetto	23176075	Prezzo d'acquisto	2.432.000 EUR
Superficie netta	ca. 159,88 m ²	Appartamento	Attico
Piano	5	Compenso di mediazione	Käuferprovision beträgt 3,57 % (inkl. MwSt.) des beurkundeten Kaufpreises
Vani	3	Stato dell'immobile	Prima occupazione
Camere da letto	2	Tipologia costruttiva	legno
Bagni	1	Caratteristiche	Terrazza, Bagni di servizio
Garage/Posto auto	2 x Parcheggio interrato, 45000 EUR (Vendita)		

Codice oggetto: 23176075 - 10787 Berlin - Schöneberg

Dati energetici

Tipologia di riscaldamento	a pavimento	Certificazione energetica	Attestato Prestazione Energetica
Riscaldamento	Gas	Consumo energetico	38.30 kWh/m ² a
Certificazione energetica valido fino a	21.01.2034	Classe di efficienza energetica	A
Fonte di alimentazione	Elettrico	Anno di costruzione secondo il certificato energetico	2023

Codice oggetto: 23176075 - 10787 Berlin - Schöneberg

La proprietà



Capital



MAKLER-KOMPASS

HEFT 10/2023

Top-Makler Berlin



Höchstnote für

von Poll Immobilien

City-West

IM TEST: 3.169 Makler

GÜLTIG BIS: 10/24

Codice oggetto: 23176075 - 10787 Berlin - Schöneberg

La proprietà



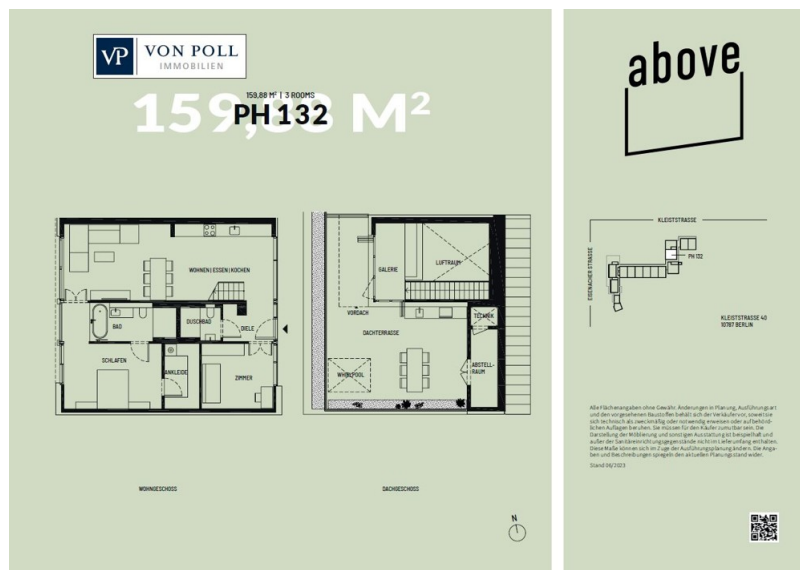
Codice oggetto: 23176075 - 10787 Berlin - Schöneberg

La proprietà



Codice oggetto: 23176075 - 10787 Berlin - Schöneberg

Planimetrie



Questa pianta non è in scala. I documenti ci sono stati dati dal cliente. Per questo motivo, non possiamo garantire la precisione delle informazioni.

Codice oggetto: 23176075 - 10787 Berlin - Schöneberg

Una prima impressione

Ihr „Haus auf dem Haus“ über den Dächern vom lebendigen Berlin.
In ökologischer Holzbauweise entstehen hier im bunten Schöneberg

14 exklusive Dachgeschosswohnungen von ca. 120 m² bis ca. 165 m²,

inklusive Zutrittskontrolle und Tiefgaragenstellplatz mit smarterer
Smartphonesteuerung. Mit dem, für die Penthouse Ebene exklusiven Aufzug,
erreichen Sie die Wohnungen. Oben angekommen ist an alles gedacht.
Im Eingangsbereich befindet sich neben einer Alarmanlage natürlich auch eine
moderne Videogegensprechanlage. Der moderne Stil der Immobilie zieht sich durch
alle Räume, die smart aufgeteilten Penthäuser präsentieren sich mit liebevoll
kuratierten Designermerkmalen.

Neben großen Schiebe- und Faltanlagen Fenstern, welche durch ihre schmalen
Profile bestechen, sticht vor allem das Badezimmer mit seiner luxuriösen
Ausstattung hervor. Der gesamte Wohnraum verfügt über eine klimatisierende
Kühlung. In der kalten Jahreszeit hält Sie die integrierte Fußbodenheizung warm. In
jeder Ecke der Wohnung finden Sie kleine technische Vorzüge, wie eine
umfangreiche Musikanlage im Wohnzimmer oder einen zusätzlichen
Küchenanschluss auf der Galerieebene. Hier kann jederzeit die Installation einer
Outdoor Küche erfolgen.

Auch der Dachgarten führt den luxuriösen Stil der Immobilie fort. Die geflieste
Terrasse bietet neben separaten Abstellräumen auch einen Whirlpoolanschluss,
hier genießen Sie den Blick über Berlin wie kein anderer. Dieses Penthouse über
den Dächern Schönbergs bietet sowohl genug Platz für die moderne Familie sowie
auch für Paare mit extravaganten Platzanspruch. Gerne laden wir Sie ein das
Projekt ABOVE Berlin bei einem Besichtigungstermin persönlich kennenzulernen.

<https://aboveberlin.de/de/>

Bitte besuchen Sie die Homepage für weitere detailliertere Informationen. Wir freuen uns über Ihren Anruf, wenn Sie einen Besichtigungstermin vereinbaren möchten. Der unbeschreibliche Ausblick von der Dachterrasse wird Sie überzeugen...

Codice oggetto: 23176075 - 10787 Berlin - Schöneberg

Dettagli dei servizi

- Lichte Raumhöhe bis zu 5 m
- Bodenbelag im Designstrichlook oder Doppelfischgrät-Parkett
- Große Schiebe-, Faltanlage-Fenster mit sehr schmalen Profilen
- Master-Bad mit ebenerdiger Dusche
- Maßgefertigte teilweise verspiegelte Einbauschränke sowie Spots im Badezimmer und in der Gästetoilette
- Wandspiegel in Gästetoilette mit LED-Beleuchtung
- Badezimmer- und Gästetoiletten-Boden und teilweise die Wände mit italienischen Designerfliesen gefliest
- Hochwertige Badezimmerarmaturen von Dornbracht
- Hochwertiger, elektrischer, italienischer Design-Handtuchwärmer
- Duschwand aus Rauchglas
- Überwiegend elektrische Vorhangzugsysteme
- Messingtürgriffe
- Hochwertige Glasgeländer vor bodentiefen Fenstern sowie Innentreppe
- Kontingent für Planungsleistung zur Anpassung Ihres Penthauses auf Ihre individuellen Bedürfnisse
- Naturstein im Badezimmer
- Outdoor-Whirlpool sowie Whirlpoolverkleidung im Terrassenfliesendesign
- Outdoorküche
- Geflieste Sitzlandschaft
- Bepflanzung
- Beleuchtungssystem entsprechend der Musterwohnung z.B. von Prediger
- In der Musterwohnung vorkommende Tischlerarbeiten auf Wunsch in anderen Penthäusern planbar

Codice oggetto: 23176075 - 10787 Berlin - Schöneberg

Tutto sulla posizione

Schöneberg ist einer der vielfältigsten Stadtteile der Stadt. Im Norden tobt das Leben rund um den Wittenbergplatz, während im Süden vor allem die Natur zu Wort kommt. In den unzähligen Wohnstraßen findet man viele elegante Gründerzeitbauten, nicht wenige von ihnen stehen unter Denkmalschutz. Zwischen all dem Trubel liegen hier einige der begehrtesten Wohngegenden der Stadt. Schöneberg bietet eine Vielzahl von öffentlich zugänglichen, großflächigen Parks. Der nah gelegene Park am Gleisdreieck ist eine öffentliche Grün- und Erholungsanlage im Westen Berlins. Der Park am Gleisdreieck entstand 2013 aus einer unzugänglichen Brache mitten in der Hauptstadt. So entstand ein urbaner Freiraum im Grünen mit unterschiedlichsten Nutzungsmöglichkeiten. Der rund 26 Hektar umfassende Park liegt auf den ehemaligen Bahnbrachen des Anhalter und Potsdamer Güterbahnhofs am Gleisdreieck. Die Trasse der Nord-Süd-Fernbahn teilt die Grünanlage in den Ostpark und den Westpark. Auch die ausgezeichnete Einkaufsmöglichkeiten und die Nähe zum traditionellen Winterfeldtmarkt, seines Zeichens der größte Wochenmarkt Berlins, ziehen Menschen aus ganz Berlin nach Schöneberg. Die Region rund um den Nollendorfplatz gilt als besonders bunt und lebendig, wo der Winterfeldtplatz in den 80er Jahren noch als Hochburg der Hausbesetzer galt, finden sich heute viele kleine, einzigartige Cafés und Restaurants, eines kann man sicher sagen, hier wird es nie langweilig. Die Lage besticht dazu mit ihrer großen Familienfreundlichkeit, so befinden sich direkt mehrere Spielplätze und Kindergärten in unmittelbarer Umgebung. Die zu den beliebtesten Wohngegenden der Innenstadt zählende Lage zeichnet sich ebenfalls durch die gute Verkehrsanbindung mit der S- und U-Bahn sowie verschiedenen Buslinien aus. Die Stadtautobahn erreichen Sie in weniger als 10 Minuten. Zum nahe gelegenen KaDeWe am Wittenbergplatz nebst Ku'damm gelangen Sie ebenso binnen weniger

Minuten.

Codice oggetto: 23176075 - 10787 Berlin - Schöneberg

Ulteriori informazioni

Es liegt ein Energiebedarfsausweis vor.

Dieser ist gültig bis 21.1.2034.

Endenergiebedarf beträgt 38.30 kWh/(m²*a).

Wesentlicher Energieträger der Heizung ist Gas.

Das Baujahr des Objekts lt. Energieausweis ist 2023.

Die Energieeffizienzklasse ist A.

Codice oggetto: 23176075 - 10787 Berlin - Schöneberg

Partner di contatto

Per ulteriori informazioni, si prega di contattare la persona di riferimento:

Sibylle Lunkenheimer & Alexander Prokopetz

Pfalzburger Straße 79, 10719 Berlin

Tel.: +49 30 - 37 44 334 0

E-Mail: berlin.city.west@von-poll.com

Alla clausola di esclusione di responsabilità di von Poll Immobilien GmbH

www.von-poll.com