

Bielefeld - Senne

Architektenhaus mit Einliegerwohnung | SENNER HELLWEG | Wärmepumpe + PV aus 2025

Codice oggetto: 26019009a



www.von-poll.com

PREZZO D'ACQUISTO: 690.000 EUR • SUPERFICIE NETTA: ca. 250 m² • VANI: 6 • SUPERFICIE DEL TERRENO: 1.043 m²

Codice oggetto: 26019009a - 33659 Bielefeld - Senne

- A colpo d'occhio
- La proprietà
- Dati energetici
- Planimetrie
- Una prima impressione
- Dettagli dei servizi
- Tutto sulla posizione
- Ulteriori informazioni
- Partner di contatto

Codice oggetto: 26019009a - 33659 Bielefeld - Senne

A colpo d'occhio

Codice oggetto	26019009a	Prezzo d'acquisto	690.000 EUR
Superficie netta	ca. 250 m ²	Casa	Casa unifamiliare
Vani	6	Compenso di mediazione	Käuferprovision beträgt 3,57 % (inkl. MwSt.) des beurkundeten Kaufpreises
Camere da letto	4	Modernizzazione / Riqualficazione	2025
Bagni	3	Stato dell'immobile	Curato
Anno di costruzione	1987	Tipologia costruttiva	massiccio
Garage/Posto auto	1 x superficie libera, 1 x Garage	Caratteristiche	Bagni di servizio, Caminetto, Cucina componibile

Codice oggetto: 26019009a - 33659 Bielefeld - Senne

Dati energetici

Riscaldamento	Elettro	Certificazione energetica	Attestato Prestazione Energetica
Certificazione energetica valido fino a	27.08.2035	Consumo energetico	29.40 kWh/m ² a
		Classe di efficienza energetica	A+
		Anno di costruzione secondo il certificato energetico	1987

Codice oggetto: 26019009a - 33659 Bielefeld - Senne

La proprietà



Codice oggetto: 26019009a - 33659 Bielefeld - Senne

La proprietà



Codice oggetto: 26019009a - 33659 Bielefeld - Senne

La proprietà



Codice oggetto: 26019009a - 33659 Bielefeld - Senne

La proprietà



Codice oggetto: 26019009a - 33659 Bielefeld - Senne

La proprietà



Codice oggetto: 26019009a - 33659 Bielefeld - Senne

La proprietà



Codice oggetto: 26019009a - 33659 Bielefeld - Senne

La proprietà



Codice oggetto: 26019009a - 33659 Bielefeld - Senne

La proprietà



Codice oggetto: 26019009a - 33659 Bielefeld - Senne

La proprietà



Codice oggetto: 26019009a - 33659 Bielefeld - Senne

La proprietà



Codice oggetto: 26019009a - 33659 Bielefeld - Senne

La proprietà



Codice oggetto: 26019009a - 33659 Bielefeld - Senne

La proprietà



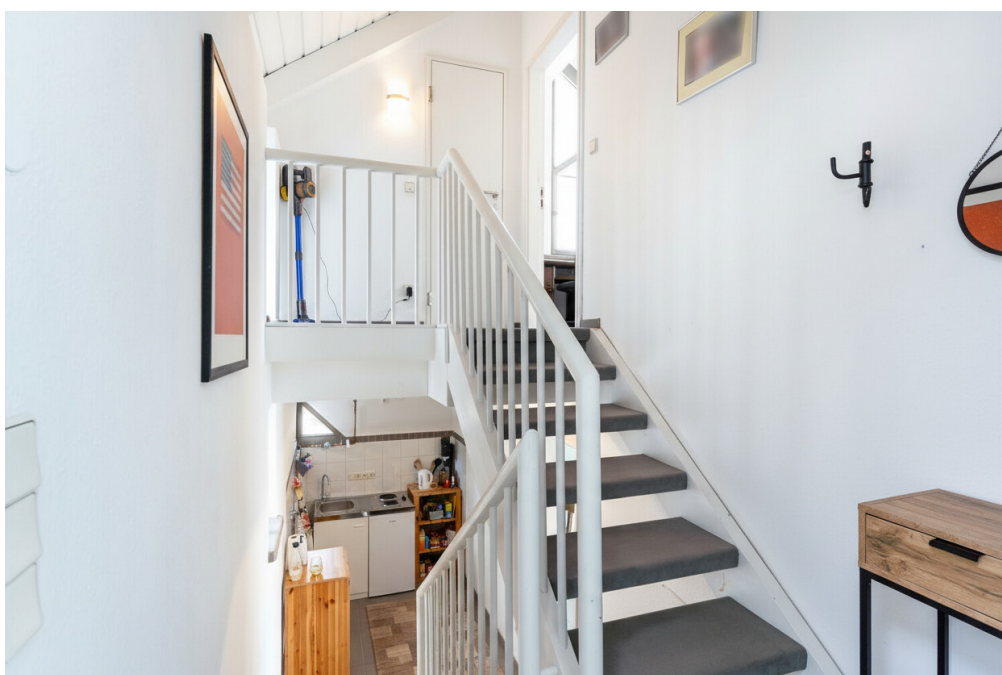
Codice oggetto: 26019009a - 33659 Bielefeld - Senne

La proprietà



Codice oggetto: 26019009a - 33659 Bielefeld - Senne

La proprietà



Codice oggetto: 26019009a - 33659 Bielefeld - Senne

La proprietà



Codice oggetto: 26019009a - 33659 Bielefeld - Senne

La proprietà

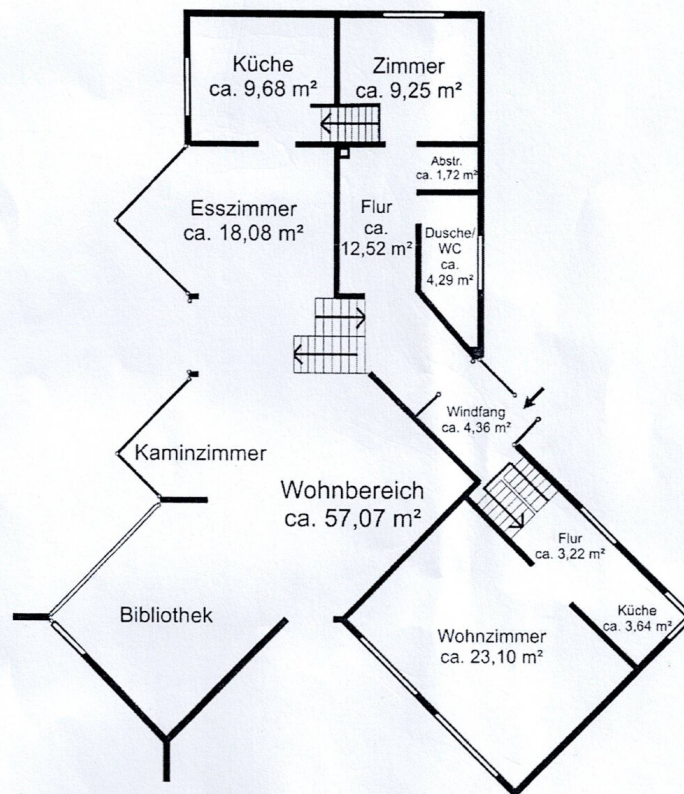


Codice oggetto: 26019009a - 33659 Bielefeld - Senne

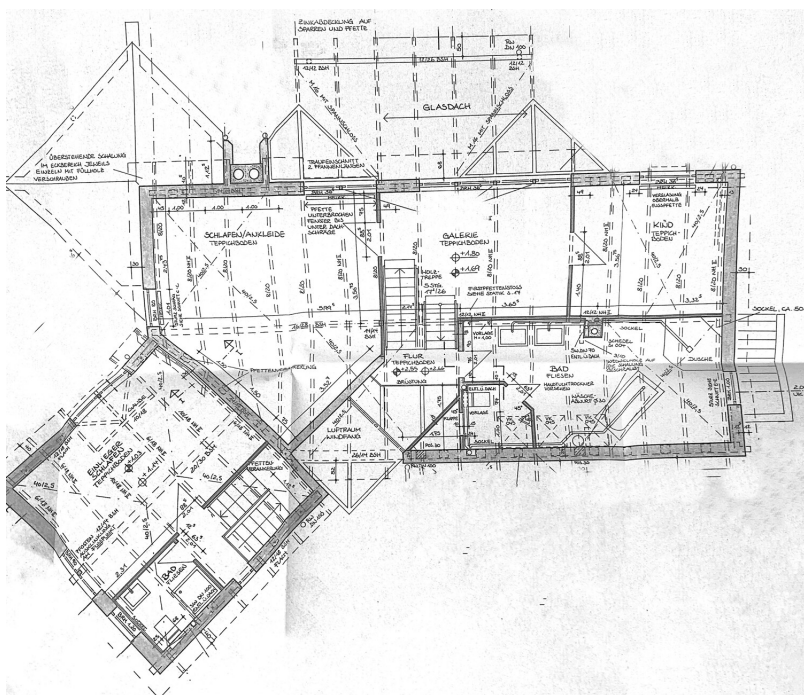
Planimetrie

Grundrisspläne (nicht maßstabsgerecht)

Keine Gewährleistung! Änderungen und Irrtümer vorbehalten!



Erdgeschoss



Questa pianta non è in scala. I documenti ci sono stati dati dal cliente. Per questo motivo, non possiamo garantire la precisione delle informazioni.

Codice oggetto: 26019009a - 33659 Bielefeld - Senne

Una prima impressione

Dieses außergewöhnliche Einfamilienhaus überzeugt durch sein großzügiges Hanggrundstück mit einer Fläche von ca. 1.043 m² in ruhiger Lage sowie durch eine Wohnfläche von insgesamt rund 250 m². Davon entfallen etwa 50 m² auf eine separate Einliegerwohnung mit eigener Terrasse. Der Grundriss der Immobilie ist somit ideal für heranwachsende Kinder, Gäste, ein Homeoffice oder als eigenständige Einheit im Rahmen eines Mehrgenerationenkonzepts.

Das im Jahr 1987 in moderner, architektonisch anspruchsvoller Split-Level-Bauweise errichtete Haus war seiner Zeit in vielerlei Hinsicht voraus. Die offene und zugleich funktionale Raumaufteilung, großzügige Fensterflächen sowie helle, weitläufige Wohnbereiche schaffen ein besonderes Wohnambiente mit beeindruckendem Raumgefühl. Durchdachte Grundrisse und zahlreiche Ausstattungsdetails unterstreichen den individuellen Charakter dieser Immobilie und machen sie zu einem echten Unikat.

Die naturnahe Umgebung trägt maßgeblich zur hohen Wohnqualität bei: Das Haus befindet sich in unmittelbarer Nähe zum Waldgebiet des östlichen Teutoburger Wald, ohne jedoch direkt an den Wald anzuschließen. Unmittelbar am Haus beginnt ein Fußweg, der direkt in das Waldgebiet hineinführt und Ihnen schnellen Zugang zu weitläufigen Spazier-, Lauf- und Erholungswegen bietet. So genießen Sie die Vorzüge der Natur in greifbarer Nähe und gleichzeitig die Vorteile einer gewachsenen Wohnlage.

Auch technisch präsentiert sich die Immobilie zukunftsorientiert und energieeffizient: Im Jahr 2025 wurde eine moderne Luft-Wärmepumpe installiert. Zusätzlich wurde das Dach mit einer leistungsstarken Photovoltaikanlage mit ca. 20 kW ausgestattet. Diese nachhaltige Kombination ermöglicht zeitgemäßes,

ressourcenschonendes Wohnen und sorgt für einen sehr guten Energiewert im grünen Bereich des bereits vorliegenden Energieausweises.

Abgerundet wird das Angebot durch eine großzügige Doppelgarage, mehrere Außenstellplätze sowie ein elektrisches Schiebetor, das einen komfortablen und sicheren Zugang zum Grundstück gewährleistet.

Dieses Angebot versteht sich als Immobilie mit einem kleineren Grundstücksanteil. Von dem jetzigen Grundstück mit einer Grundstücksfläche von 1793 m² wird ein Bereich von 750 m² abgetrennt. Selbstverständlich kann ebenfalls das gesamte Grundstück inkl. dem hinteren Gartengrundstück mit erworben werden.

Hinweis: Aufgrund der besonderen Split-Level-Bauweise ist der Grundrissplan nur eingeschränkt zweidimensional darstellbar und erschließt sich am besten im Rahmen einer persönlichen Besichtigung.

Weitere Unterlagen sowie detaillierte Informationen stellen wir Ihnen gern auf Anfrage zur Verfügung. Besichtigungstermine sind nach Absprache kurzfristig möglich.

Codice oggetto: 26019009a - 33659 Bielefeld - Senne

Dettagli dei servizi

HIGHLIGHTS

- + 1.143,00 m² großes Grundstück k
- + ruhige Lage
- + 250 m² Wohnfläche inkl. Einliegerwohnung
- + Einliegerwohnung (ca. 50 m²) mit eigener Terrasse
- + Split-Level-Bauweise mit besonderem Raumgefühl
- + Helle, großzügige Wohnräume
- + Doppelgarage + Außenstellplätze
- + Elektrisches Schiebetor zum Grundstück
- + Luft-Wärmepumpe (2025)
- + Photovoltaikanlage ca. 20 kW (2025)
- + Fußbodenheizung im gesamten Haus

Codice oggetto: 26019009a - 33659 Bielefeld - Senne

Tutto sulla posizione

Der Stadtbezirk Bielefeld-Senne liegt süd-westlich des Teutoburger Waldes zwischen den Stadtbezirken Brackwede und Sennestadt. Hier verbindet sich naturnahes Wohnen mit absolut zentraler Verkehrsangebundenheit. Diverse Schulen, Kindergärten, Einkaufsmöglichkeiten, Ärzte und Apotheken sind in wenigen Minuten erreichbar. Das Zentrum von Bielefeld erreichen Sie bequem mit dem Auto oder öffentlichen Verkehrsmitteln in ca. 15 Minuten.

Das Einfamilienhaus liegt in einer ruhigen und beliebten Lage der Senne in hochwertiger Nachbarschaft am Rande des Naturschutzgebietes Teutoburger Wald.

Codice oggetto: 26019009a - 33659 Bielefeld - Senne

Ulteriori informazioni

GELDWÄSCHE

Als Immobilienmaklerunternehmen ist die von Poll Immobilien GmbH nach § 2 Abs. 1 Nr. 14 und § 11 Abs. 1, 2 Geldwäschegesetz (GwG) dazu verpflichtet, bei der Begründung einer Geschäftsbeziehung die Identität des Vertragspartners festzustellen und zu überprüfen, bzw. sobald ein ernsthaftes Interesse an der Durchführung des Immobilienkaufvertrages besteht. Hierzu ist es erforderlich, dass wir nach § 11 Abs. 4 GwG die relevanten Daten Ihres Personalausweises festhalten (wenn Sie als natürliche Person handeln) – beispielsweise mittels einer Kopie. Bei einer juristischen Person benötigen wir eine Kopie des Handelsregisterauszugs, aus welchem der wirtschaftlich Berechtigte hervorgeht. Das Geldwäschegesetz sieht vor, dass der Makler die Kopien bzw. Unterlagen fünf Jahre aufbewahren muss. Als unser Vertragspartner haben Sie auch eine Mitwirkungspflicht nach § 11 Abs. 6 GwG.

HAFTUNG

Wir weisen darauf hin, dass die von uns weitergegebenen Objektinformationen, Unterlagen, Pläne etc. vom Verkäufer bzw. Vermieter stammen. Eine Haftung für die Richtigkeit oder Vollständigkeit der Angaben übernehmen wir daher nicht. Es obliegt daher unseren Kunden, die darin enthaltenen Objektinformationen und Angaben auf ihre Richtigkeit hin zu überprüfen. Alle Immobilienangebote sind freibleibend und vorbehaltlich Irrtümer, Zwischenverkauf- und Vermietung oder sonstiger Zwischenverwertung.

UNSER SERVICE FÜR SIE ALS EIGENTÜMER

Planen Sie den Verkauf oder die Vermietung Ihrer Immobilie, so ist es für Sie wichtig, deren Marktwert zu kennen. Lassen Sie kostenfrei und unverbindlich den aktuellen Wert Ihrer Immobilie professionell durch einen unserer

Immobilien spezialisten einschätzen. Unser bundesweites und internationales Netzwerk ermöglicht es uns, Verkäufer bzw. Vermieter und Interessenten bestmöglich zusammenzuführen.

Codice oggetto: 26019009a - 33659 Bielefeld - Senne

Partner di contatto

Per ulteriori informazioni, si prega di contattare la persona di riferimento:

Markus Nagel

Hermannstraße 1, 33602 Bielefeld

Tel.: +49 521 - 30 57 58 0

E-Mail: bielefeld@von-poll.com

Alla clausola di esclusione di responsabilità di von Poll Immobilien GmbH

www.von-poll.com