

Bielefeld – Gellershagen

# Bielefeld-Gellershagen: Appartamento vicino al parco Bultkamp | Piano terra | Circa 63 m<sup>2</sup> di superficie abitabile | Terrazza | 2 stanze, cucina, bagno | Parcheggio

Codice oggetto: 240190201.2b



[www.von-poll.com](http://www.von-poll.com)

PREZZO D'ACQUISTO: 319.311 EUR • SUPERFICIE NETTA: ca. 62,61 m<sup>2</sup> • VANI: 2

Codice oggetto: 240190201.2b - 33613 Bielefeld – Gellershagen

- A colpo d'occhio
- La proprietà
- Dati energetici
- Planimetrie
- Una prima impressione
- Dettagli dei servizi
- Tutto sulla posizione
- Ulteriori informazioni
- Partner di contatto

Codice oggetto: 240190201.2b - 33613 Bielefeld – Gellershagen

## A colpo d'occhio

Codice oggetto	240190201.2b
Superficie netta	ca. 62,61 m <sup>2</sup>
Vani	2
Camere da letto	1
Bagni	1
Anno di costruzione	2025
Garage/Posto auto	1 x superficie libera, 10000 EUR (Vendita)

Prezzo d'acquisto	319.311 EUR
Appartamento	Piano
Compenso di mediazione	Käuferprovision beträgt 3,57 % (inkl. MwSt.) des beurkundeten Kaufpreises
Stato dell'immobile	Prima occupazione
Tipologia costruttiva	massiccio
Caratteristiche	Terrazza

Codice oggetto: 240190201.2b - 33613 Bielefeld – Gellershagen

## Dati energetici

Tipologia di  
riscaldamento

a pavimento

Certificazione  
energetica

Legally not required

Fonte di  
alimentazione

Pompa di calore  
idraulica/pneumatica



Codice oggetto: 240190201.2b - 33613 Bielefeld – Gellershagen

## La proprietà





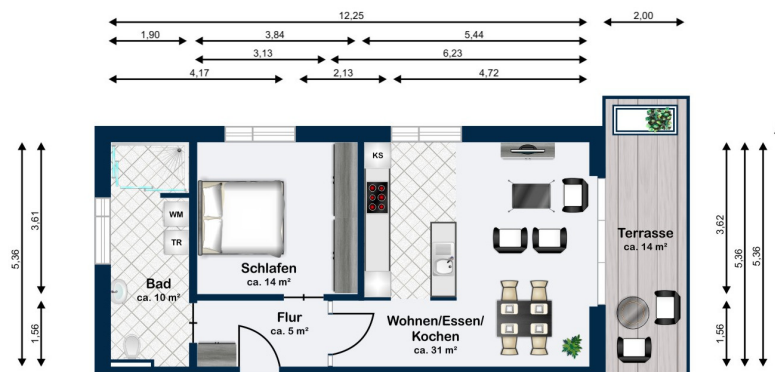
Codice oggetto: 240190201.2b - 33613 Bielefeld – Gellershagen

## La proprietà

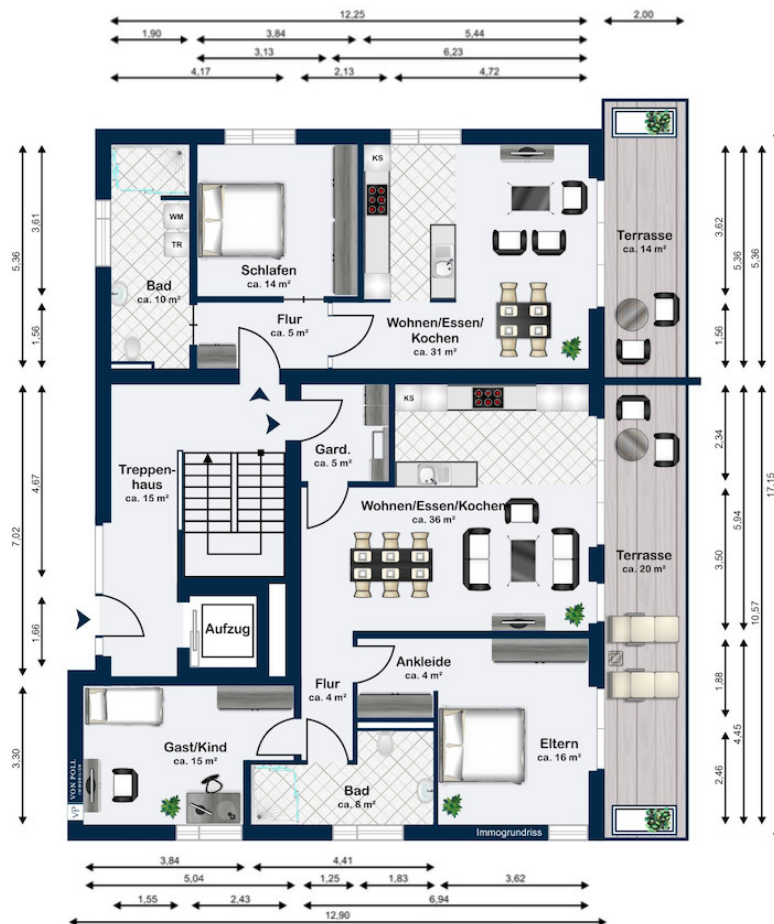


Codice oggetto: 240190201.2b - 33613 Bielefeld – Gellershagen

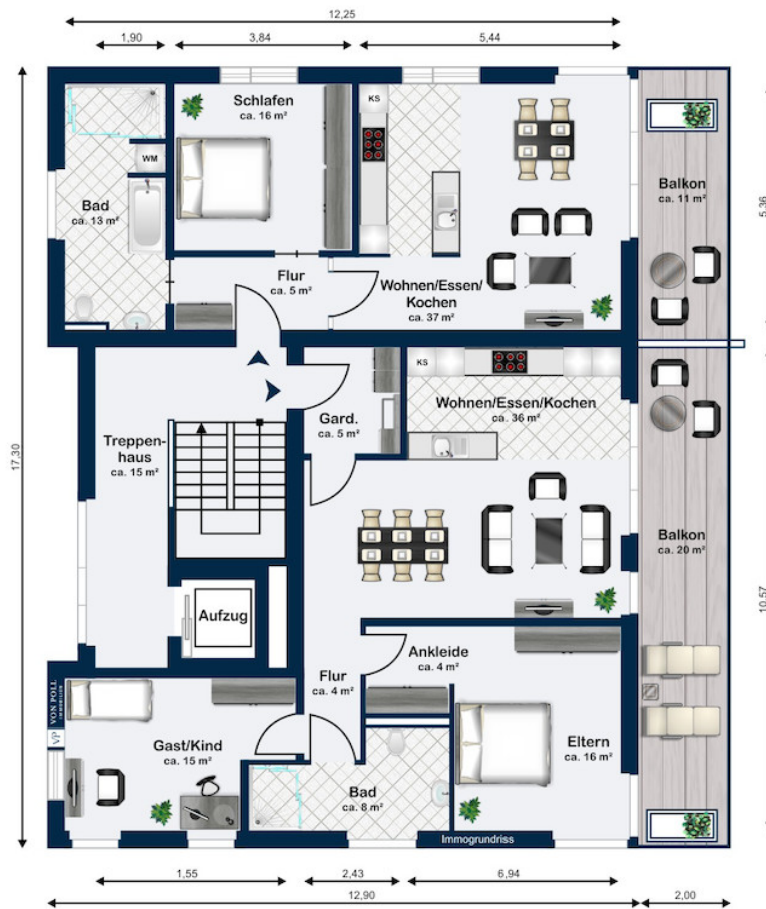
## Planimetrie

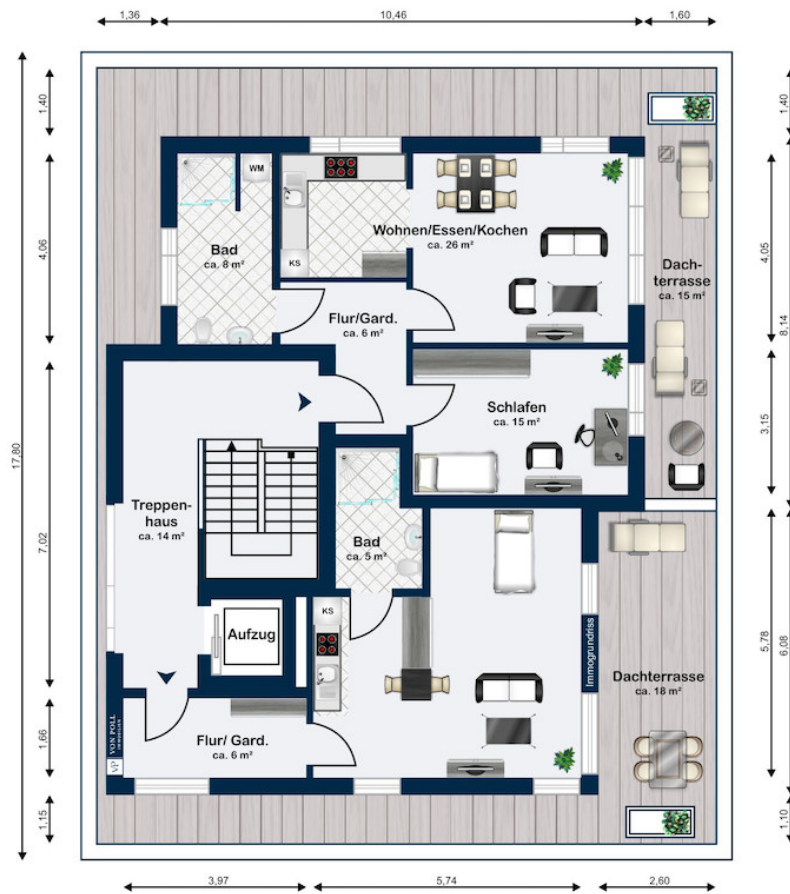












Questa pianta non è in scala. I documenti ci sono stati dati dal cliente. Per questo motivo, non possiamo garantire la precisione delle informazioni.

Codice oggetto: 240190201.2b - 33613 Bielefeld – Gellershagen

## Una prima impressione

Siamo lieti di presentare questo nuovo progetto di costruzione: un esclusivo complesso residenziale su un terreno tranquillo con vista sul Parco Bultkamp. Sono in costruzione tre edifici, ciascuno con cinque appartamenti di alta qualità. Questo progetto offre appartamenti di diverse metrature con planimetrie ben progettate, che vanno da circa 53 m<sup>2</sup> a circa 91 m<sup>2</sup> di superficie abitabile e un numero variabile di stanze, da una a tre.

**DESCRIZIONE DEL CONDOMINIO | EDIFICIO 1 | APPARTAMENTO 2 | PIANO TERRA A DESTRA** Questo appartamento si trova al piano terra dell'Edificio 1. Dispone di una camera da letto, un ampio bagno con cabina doccia e una cucina/soggiorno open space con sala da pranzo e salotto. Sulla terrazza adiacente con un piccolo giardino, potrete godervi il sole con la famiglia e gli amici e apprezzare la tranquillità di questa prestigiosa posizione residenziale. Una pompa di calore ad aria ad alta efficienza e un impianto solare termico garantiscono un riscaldamento sostenibile e una vita efficiente in termini di risorse. Tutti gli appartamenti sono riscaldati tramite riscaldamento a pavimento. Le specifiche esatte di questo progetto sono disponibili nella descrizione dell'edificio e delle prestazioni. Saremo lieti di inviarvi questa documentazione su richiesta. Abbiamo suscitato il vostro interesse? Saremo lieti di fornirvi informazioni dettagliate su questo immobile e sul suo potenziale durante una consulenza personalizzata.



Codice oggetto: 240190201.2b - 33613 Bielefeld – Gellershagen

## Dettagli dei servizi

### RAUMAUFTEILUNG

- + grosses Wohnzimmer mit Essbereich und Küche
- + Schlafzimmer
- + Badezimmer mit Dusche
- + Terrasse mit 14 m<sup>2</sup> Größe (mit 25 % angerechnet)

### ALLGEMEINE BESCHREIBUNG

- + 3-fach verglaste Fenster, Kunststoff
- + elektrische ALU-Rolladen in allen Räumen (mit Ausnahme der Fluchtfenster)
- + Design-Vinyl Boden mit Eiche natur in allen Räumen
- + helles und modern ausgestattetes Bad mit hochwertigen Sanitärobjekten
- + bodengleiche Dusche, Wand- und Bodenfliesen in großen Formaten

### TECHNIK

- + hocheffiziente Luft-Wärmepumpe mit zentraler Warmwassererzeugung
- + Solarthermie
- + Fußbodenheizung in allen Räumen
- + Video-Türsprechanlage

### AUSSENBEREICH

- + Stellplätze können zusätzlich erworben werden

Codice oggetto: 240190201.2b - 33613 Bielefeld – Gellershagen

## Tutto sulla posizione

Der Bielefelder Stadtteil Gellershagen gehört zum Stadtbezirk Schildesche. Die weiträumigen Parkanlagen und Grünzüge des Stadtteils verbinden Gellershagen bis zum Obersee in Schildesche und zum Teutoburger Wald mit den bekannten Naherholungszielen. Diese fahrradfreundliche Umgebung verlockt dazu, das Auto öfter mal stehen zu lassen.

Gellershagen ist mit dem Bielefelder Stadtbus moBiel und per Straßenbahn gut vernetzt. Zu den unbestreitbaren Vorteilen gehören neben der guten Erreichbarkeit der Innenstadt sicher auch die Nähe zum Campus der Bielefelder Universität.

Codice oggetto: 240190201.2b - 33613 Bielefeld – Gellershagen

## Ulteriori informazioni

### GELDWÄSCHE

Als Immobilienmaklerunternehmen ist die von Poll Immobilien GmbH nach § 2 Abs. 1 Nr. 14 und § 11 Abs. 1, 2 Geldwäschegesetz (GwG) dazu verpflichtet, bei der Begründung einer Geschäftsbeziehung die Identität des Vertragspartners festzustellen und zu überprüfen, bzw. sobald ein ernsthaftes Interesse an der Durchführung des Immobilienkaufvertrages besteht. Hierzu ist es erforderlich, dass wir nach § 11 Abs. 4 GwG die relevanten Daten Ihres Personalausweises festhalten (wenn Sie als natürliche Person handeln) – beispielsweise mittels einer Kopie. Bei einer juristischen Person benötigen wir eine Kopie des Handelsregistrauszugs, aus welchem der wirtschaftlich Berechtigte hervorgeht. Das Geldwäschegesetz sieht vor, dass der Makler die Kopien bzw. Unterlagen fünf Jahre aufbewahren muss. Als unser Vertragspartner haben Sie auch eine Mitwirkungspflicht nach § 11 Abs. 6 GwG.

### HAFTUNG

Wir weisen darauf hin, dass die von uns weitergegebenen Objektinformationen, Unterlagen, Pläne etc. vom Verkäufer bzw. Vermieter stammen. Eine Haftung für die Richtigkeit oder Vollständigkeit der Angaben übernehmen wir daher nicht. Es obliegt daher unseren Kunden, die darin enthaltenen Objektinformationen und Angaben auf ihre Richtigkeit hin zu überprüfen. Alle Immobilienangebote sind freibleibend und vorbehaltlich Irrtümer, Zwischenverkauf- und Vermietung oder sonstiger Zwischenverwertung.

### UNSER SERVICE FÜR SIE ALS EIGENTÜMER

Planen Sie den Verkauf oder die Vermietung Ihrer Immobilie, so ist es für Sie wichtig, deren Marktwert zu kennen. Lassen Sie kostenfrei und unverbindlich den aktuellen Wert Ihrer Immobilie professionell durch einen unserer Immobilienspezialisten einschätzen. Unser bundesweites und internationales Netzwerk ermöglicht es uns, Verkäufer bzw. Vermieter und Interessenten bestmöglich zusammenzuführen.



Codice oggetto: 240190201.2b - 33613 Bielefeld – Gellershagen

## Partner di contatto

Per ulteriori informazioni, si prega di contattare la persona di riferimento:

Markus Nagel

---

Hermannstraße 1, 33602 Bielefeld

Tel.: +49 521 - 30 57 58 0

E-Mail: [bielefeld@von-poll.com](mailto:bielefeld@von-poll.com)

*Alla clausola di esclusione di responsabilità di von Poll Immobilien GmbH*

---

[www.von-poll.com](http://www.von-poll.com)