

Saarlouis

Traumhafte Stadtvilla zur gewerblichen Vermietung

Codice oggetto: 25171215



PREZZO D'AFFITTO: 2.250 EUR • SUPERFICIE NETTA: ca. 200 m² • VANI: 8 • SUPERFICIE DEL TERRENO: 200 m²

Codice oggetto: 25171215 - 66740 Saarlouis

- A colpo d'occhio
- La proprietà
- Dati energetici
- Planimetrie
- Una prima impressione
- Dettagli dei servizi
- Tutto sulla posizione
- Ulteriori informazioni
- Partner di contatto

Codice oggetto: 25171215 - 66740 Saarlouis

A colpo d'occhio

Codice oggetto	25171215
Superficie netta	ca. 200 m²
Vani	8
Bagni	2
Anno di costruzione	1935
Garage/Posto auto	2 x superficie libera

Prezzo d'affitto	2.250 EUR
Costi aggiuntivi	559 EUR
Casa	Casa di città
Compenso di mediazione	Mieterprovision beträgt das 3 Monatsmieten zzgl MwSt.
Modernizzazione / Riqualificazione	2006
Stato dell'immobile	completamente ristrutturato
Superficie lorda	ca. 230 m²
Caratteristiche	Terrazza, Balcone

Codice oggetto: 25171215 - 66740 Saarlouis

Dati energetici

Riscaldamento	Tele	Certificazione energetica	Attestato Prestazione Energetica
Certificazione energetica valido fino a	08.12.2035	Consumo energetico	196.60 kWh/m²a
Fonte di alimentazione	Teleriscaldamento	Classe di efficienza energetica	F
		Anno di costruzione secondo il certificato energetico	2006

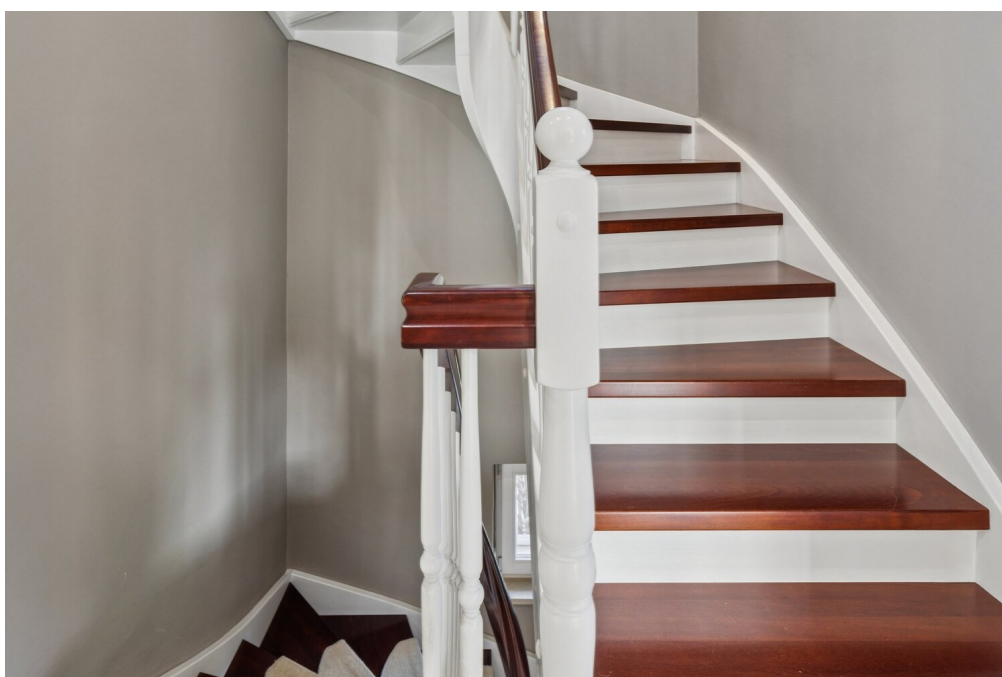
Codice oggetto: 25171215 - 66740 Saarlouis

La proprietà



Codice oggetto: 25171215 - 66740 Saarlouis

La proprietà



Codice oggetto: 25171215 - 66740 Saarlouis

La proprietà



Codice oggetto: 25171215 - 66740 Saarlouis

La proprietà



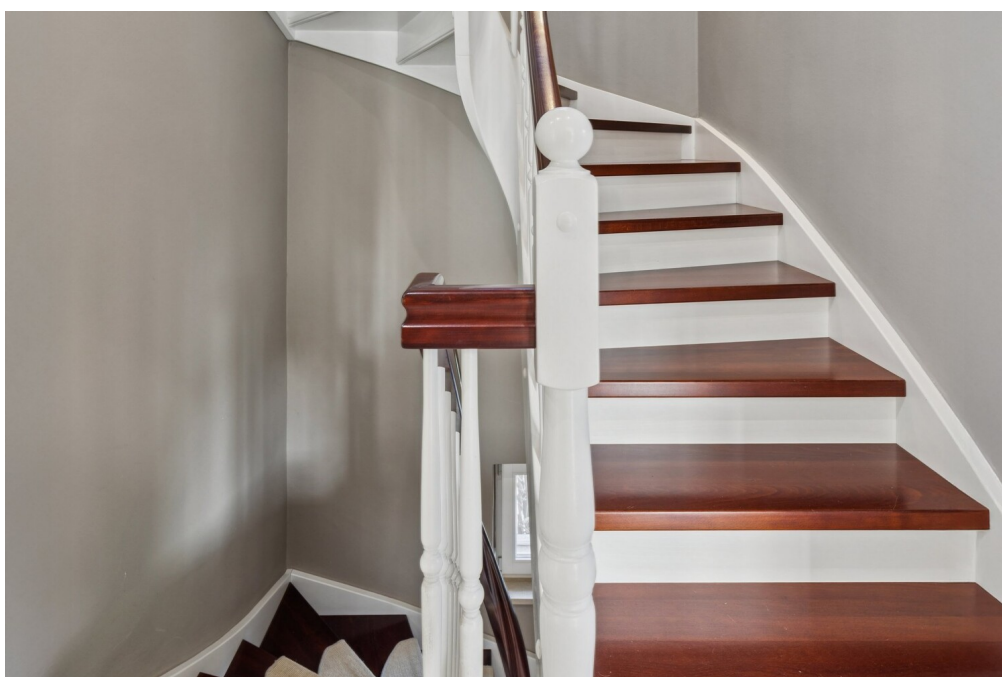
Codice oggetto: 25171215 - 66740 Saarlouis

La proprietà



Codice oggetto: 25171215 - 66740 Saarlouis

La proprietà



Codice oggetto: 25171215 - 66740 Saarlouis

La proprietà



Codice oggetto: 25171215 - 66740 Saarlouis

La proprietà



Codice oggetto: 25171215 - 66740 Saarlouis

La proprietà



Codice oggetto: 25171215 - 66740 Saarlouis

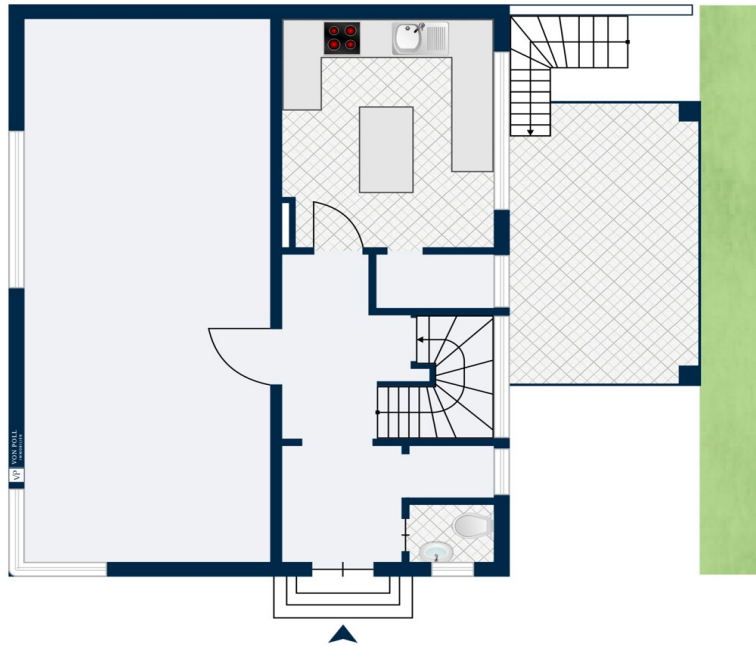
La proprietà



Codice oggetto: 25171215 - 66740 Saarlouis

Planimetrie

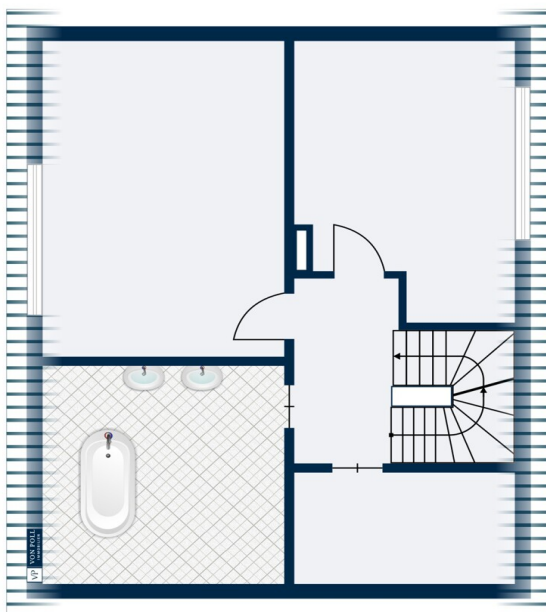




Erdgeschoss



Obergeschoss



Dachgeschoss

Questa pianta non è in scala. I documenti ci sono stati dati dal cliente. Per questo motivo, non possiamo garantire la precisione delle informazioni.

Codice oggetto: 25171215 - 66740 Saarlouis

Una prima impressione

Diese repräsentative Stadtvilla aus dem Jahr 1935 vereint den eleganten Charakter klassischer Architektur mit den Anforderungen eines modernen, professionellen Arbeitsumfelds und eignet sich ideal zur gewerblichen Anmietung. Sie bietet einen hochwertigen und repräsentativen Rahmen für unterschiedlichste anspruchsvolle Nutzungen.

In Betracht kommen insbesondere medizinische und therapeutische Praxen, Rechts- und Steuerkanzleien, Architektur- und Ingenieurbüros, Agenturen, Beratungsunternehmen, Coaching- und Schulungsanbieter, kreative Dienstleister sowie vergleichbare dienstleistungsorientierte Branchen.

Die hellen, gut geschnittenen Räume lassen sich flexibel als Büro-, Behandlungs- oder Beratungsflächen nutzen. Ein elegantes Treppenhaus unterstreicht den repräsentativen Anspruch der Immobilie.

Zur hochwertigen Ausstattung zählen eine moderne Einbauküche mit zeitgemäßen Elektrogeräten, zwei moderne Bäder, eine Fußbodenheizung, elektrische Rollläden, Fliegengitter an den Fenstern, Internet- und TV-Anschlüsse auf jeder Etage sowie eine Alarmanlage. Die Immobilie wird teilmöbliert angeboten, was einen kurzfristigen und effizienten Geschäftsbetrieb ermöglicht.

Ein Balkon sowie eine Terrasse mit Blick ins Grüne erweitern das Raumangebot, ebenso mehrere Kellerräume und ein Hauswirtschaftsraum im Obergeschoss mit Waschmaschinenanschluss und Platz für einen Trockner. Eine elektrisch gesicherte Toreinfahrt mit zwei Stellplätzen rundet dieses attraktive Gewerbeobjekt harmonisch ab.

Gerne präsentieren wir Ihnen diese anspruchsvolle und repräsentative Stadtvilla persönlich.

Vor einer Besichtigung bitten wir um Vorlage aktueller Einkommensnachweise sowie einer Schufa-Auskunft, um den weiteren Ablauf sorgfältig und transparent vorbereiten zu können. Vorab bitten wir um eine kurze Information, für welche Branche bzw. Nutzung das Objekt vorgesehen ist.

Codice oggetto: 25171215 - 66740 Saarlouis

Dettagli dei servizi

Hochwertige Einbauküche inklusive moderner Elektrogeräte:

- Leicht-Küchenmöbel nach Maß
- Miele Küchengeräte inklusive Backofen und Tellerwärmer
- Siemens Induktionskochfeld
- Siemens Geschirrspüler
- Liebherr Kühl-Gefrierkombination
- Küchenmittelblock aus Teakholz mit drei Lederhockern
- VDSL Anschluß
- Satellit

Moderne Konsole im Erdgeschoss

Regalwand im Obergeschoss

Stores im Erdgeschoss - Stoffplissees im Obergeschoss

Schränke im Ankleideraum

Fußbodenheizung für ein angenehmes Raumklima

Alarmanlage

Elektrische Toreinfahrt mit zwei Stellplätzen

Zwei moderne Bäder inkl. Badmöbel

Ein Balkon und eine Terrasse mit herrlichem Blick ins Grüne

Internet- und TV-Anschluss auf jeder Etage

Diverse Fliegengitter

Codice oggetto: 25171215 - 66740 Saarlouis

Tutto sulla posizione

Die Immobilie befindet sich in zentraler Innenstadtlage und zeichnet sich durch den Charme ihrer Entstehungszeit aus. Aufgrund der besonderen Lage genießen Sie die Möglichkeit, die Innenstadt bequem fußläufig zu erreichen. Ärzte, Apotheken, Bäckereien sowie vielfältige Einzelhandelsangebote des täglichen Bedarfs befinden sich in unmittelbarer Nähe. Trotz der innerstädtischen Lage überzeugt das Objekt durch ein ruhiges Umfeld und einen angenehmen Blick ins Grüne, was eine seltene Kombination aus Urbanität und Erholung darstellt.

Öffentliche Parkmöglichkeiten stehen direkt an der Straße kostenfrei zur Verfügung, zusätzlich gehören zwei Stellplätze zur Immobilie. Die Verbindung aus repräsentativer Innenstadtlage, ausgezeichnete Verkehrsanbindung, gewachsener Infrastruktur und ruhigem Umfeld bietet hervorragende Voraussetzungen für eine vielseitige und nachhaltige Nutzung der Immobilie.

Saarlouis, eine lebenswerte Kreisstadt mit rund 38.000 Einwohnern, besticht durch ihre zentrale Lage im grenzüberschreitenden SaarLorLux-Raum. Die Stadt verfügt über eine hervorragend ausgebaute Infrastruktur und bietet durch die direkte Anbindung an die Autobahnen A8 in Richtung Saarbrücken und Luxemburg, sowie die A620 eine optimale regionale und überregionale Erreichbarkeit. Ergänzt wird dies durch den Anschluss an den öffentlichen Nahverkehr, wodurch Pendler und Besucher gleichermaßen profitieren.

Codice oggetto: 25171215 - 66740 Saarlouis

Ulteriori informazioni

Es liegt ein Energiebedarfsausweis vor.

Dieser ist gültig bis 8.12.2035.

Endenergiebedarf beträgt 196.60 kwh/(m²*a).

Wesentlicher Energieträger der Heizung ist Fernwärme.

Das Baujahr des Objekts lt. Energieausweis ist 2006.

Die Energieeffizienzklasse ist F.

HAFTUNG: Wir weisen darauf hin, dass die von uns weitergegebenen Objektinformationen, Unterlagen, Pläne etc. vom Verkäufer bzw. Vermieter stammen. Eine Haftung für die Richtigkeit oder Vollständigkeit der Angaben übernehmen wir daher nicht. Es obliegt daher unseren Kunden, die darin enthaltenen Objektinformationen und Angaben auf ihre Richtigkeit hin zu überprüfen. Alle Immobilienangebote sind freibleibend und vorbehaltlich Irrtümer, Zwischenverkauf- und Vermietung oder sonstiger Zwischenverwertung.

UNSER SERVICE FÜR SIE ALS EIGENTÜMER:

Planen Sie den Verkauf oder die Vermietung Ihrer Immobilie, so ist es für Sie wichtig, deren Marktwert zu kennen. Lassen Sie kostenfrei und unverbindlich den aktuellen Wert Ihrer Immobilie professionell durch einen unserer Immobilienspezialisten einschätzen. Unser bundesweites und internationales Netzwerk ermöglicht es uns, Verkäufer bzw. Vermieter und Interessenten bestmöglich zusammenzuführen.

Codice oggetto: 25171215 - 66740 Saarlouis

Partner di contatto

Per ulteriori informazioni, si prega di contattare la persona di riferimento:

Marie-Louise Frank

Großer Markt 4, 66740 Saarlouis

Tel.: +49 6831 - 98 63 23 0

E-Mail: saarlouis@von-poll.com

Alla clausola di esclusione di responsabilità di von Poll Immobilien GmbH

www.von-poll.com