

Obermeitingen

Casa indipendente con veranda

Codice oggetto: 25142035



www.von-poll.com

PREZZO D'ACQUISTO: 498.000 EUR • SUPERFICIE NETTA: ca. 135 m² • VANI: 4.5 • SUPERFICIE DEL TERRENO: 600 m²

Codice oggetto: 25142035 - 86836 Obermeitingen

- [A colpo d'occhio](#)
- [La proprietà](#)
- [Dati energetici](#)
- [Planimetrie](#)
- [Una prima impressione](#)
- [Dettagli dei servizi](#)
- [Tutto sulla posizione](#)
- [Ulteriori informazioni](#)
- [Partner di contatto](#)

Codice oggetto: 25142035 - 86836 Obermeitingen

A colpo d'occhio

Codice oggetto	25142035	Prezzo d'acquisto	498.000 EUR
Superficie netta	ca. 135 m ²	Casa	Casa unifamiliare
Tipologia tetto	a due falde	Compenso di mediazione	Käuferprovision beträgt 3,57 % (inkl. MwSt.) des beurkundeten Kaufpreises
Vani	4.5	Modernizzazione / Riqualficazione	2025
Camere da letto	3	Stato dell'immobile	Ammodernato
Bagni	1	Tipologia costruttiva	massiccio
Anno di costruzione	2003	Superficie lorda	ca. 90 m ²
Garage/Posto auto	3 x superficie libera, 2 x Garage, 11000 EUR (Vendita)	Caratteristiche	Terrazza, Bagni di servizio, Caminetto, Giardino / uso comune

Codice oggetto: 25142035 - 86836 Obermeitingen

Dati energetici

Tipologia di riscaldamento	centralizzato	Certificazione energetica	Attestato Prestazione Energetica
Riscaldamento	Gas	Consumo energetico	112.60 kWh/m ² a
Certificazione energetica valido fino a	05.10.2035	Classe di efficienza energetica	D
Fonte di alimentazione	Gas	Anno di costruzione secondo il certificato energetico	2003

Codice oggetto: 25142035 - 86836 Obermeitingen

La proprietà



Codice oggetto: 25142035 - 86836 Obermeitingen

La proprietà



Codice oggetto: 25142035 - 86836 Obermeitingen

La proprietà



VON POLL
IMMOBILIEN

Immobilienbewertung –
exklusiv und
professionell.

- Was ist Ihre Immobilie wert?
- Wie entwickelt sich der Wert Ihrer Immobilie im Zukunft?
- Wie wirkt sich eine Modernisierung auf den Wert Ihrer Immobilie aus?

Ihre persönliche und exklusive Immobilienanalyse erhalten Sie nach nur wenigen Klicks.

www.home.von-poll.com

Codice oggetto: 25142035 - 86836 Obermeitingen

La proprietà



Codice oggetto: 25142035 - 86836 Obermeitingen

La proprietà



Codice oggetto: 25142035 - 86836 Obermeitingen

La proprietà



Codice oggetto: 25142035 - 86836 Obermeitingen

La proprietà



Codice oggetto: 25142035 - 86836 Obermeitingen

La proprietà

FÜR SIE IN DEN BESTEN LAGEN

GUTSCHEIN

...für eine kostenfreie
und unverbindliche
Immobilienbewertung

kontaktieren Sie
uns gerne

VON POLL IMMOBILIEN Landsberg am Lech
+49 (0)8191 97 20 520
landsberg@von-poll.com

www.von-poll.com

FÜR SIE IN DEN BESTEN LAGEN

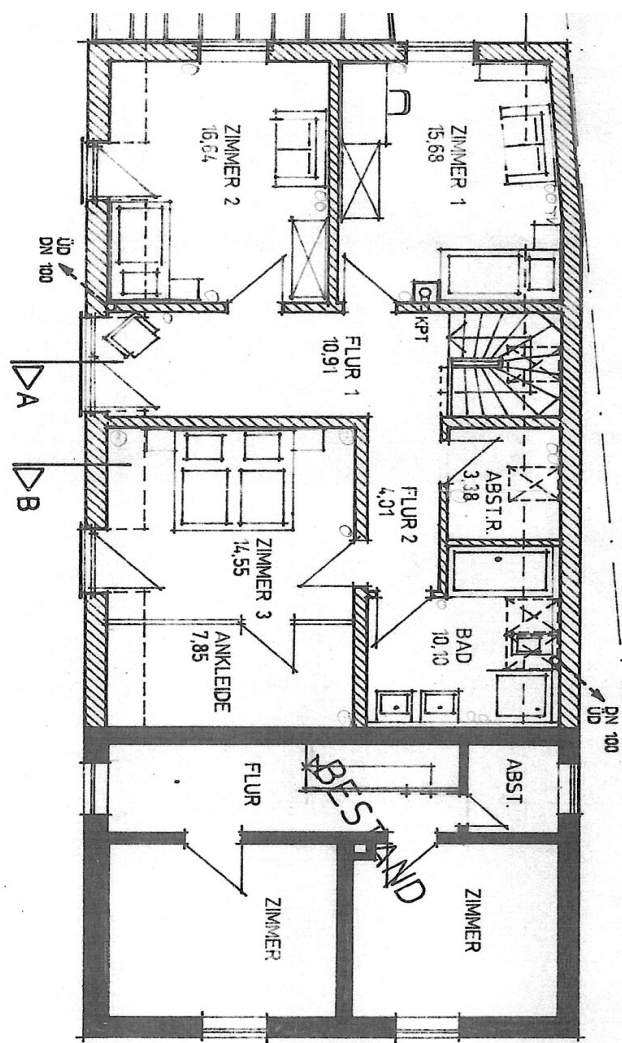


Gern informieren wir
Sie persönlich über weitere
Details zur Immobilie.

Kontaktieren Sie uns für
eine persönliche Beratung:

T.: 08191 - 97 20 52 0

www.von-poll.com



Questa pianta non è in scala. I documenti ci sono stati dati dal cliente. Per questo motivo, non possiamo garantire la precisione delle informazioni.

Codice oggetto: 25142035 - 86836 Obermeitingen

Una prima impressione

Questa spaziosa casa vanta circa 135 m² di superficie abitabile su un terreno di circa 700 m². Costruita nel 2003, questa proprietà combina il fascino tradizionale con i comfort moderni. Potete aspettarvi una residenza attraente e meticolosamente curata che soddisfa una varietà di esigenze. Sono disponibili un totale di 4,5 locali, di cui tre camere da letto, che consentono di avere un ampio soggiorno o spazi di lavoro separati. Un bagno moderno con sanitari di alta qualità garantisce comfort e funzionalità. La proprietà presenta un'eccellente distribuzione degli spazi: al piano terra, la cucina open space e il soggiorno di grandi dimensioni con accesso diretto alla veranda esposta a ovest sono particolarmente accattivanti. I piani superiori comprendono tre camere da letto, uno studio, un bagno, una cabina armadio e un ripostiglio/ripostiglio. Pavimenti in piastrelle, vinile e laminato di alta qualità conferiscono un tocco moderno a ogni stanza. Un'elegante stufa a legna completa il tutto, creando un'atmosfera accogliente, soprattutto durante i mesi più freddi. Il moderno impianto di riscaldamento a gas fornisce un calore efficiente e affidabile. L'eccellente isolamento del tetto e le finestre con doppi vetri contribuiscono a valori di isolamento eccezionali e a bassi costi energetici. La veranda esposta a ovest è il punto forte della proprietà, offrendo ulteriore spazio abitabile tutto l'anno con vista sul curato giardino privato. Un'altra terrazza esposta a ovest invita al relax. Un'ampia officina e diversi capannoni sono disponibili per vari hobby o esigenze professionali. Un pratico sollevatore per auto può essere acquistato separatamente. Diversi garage e due ulteriori posti auto esterni sono disponibili per i vostri veicoli. L'ampio spazio abitabile, le opzioni di utilizzo flessibili e i comfort moderni rendono questa casa un'opportunità straordinaria per famiglie, coppie, professionisti o lavoratori autonomi. Lasciatevi convincere dalla qualità e dalla versatilità di questa proprietà durante una visita. La cucina moderna, i sanitari, i vari elementi integrati e la stufa a legna, con un valore di sostituzione totale di circa 25.000 €, sono già inclusi nel prezzo di acquisto. La proprietà comprende due

case. La casa anteriore più piccola può essere acquistata separatamente per 339.000 €. L'utilizzo e la distribuzione dei garage, dell'officina e dei locali accessori possono essere concordati in base ai vostri desideri/esigenze. La superficie totale dell'immobile è di circa 1.018 metri quadrati. La suddivisione non è ancora avvenuta. Se siete interessati a una delle case bifamiliari, inviateci la vostra richiesta. Saremo lieti di rispondere a qualsiasi domanda, fornire ulteriori informazioni e fissare un appuntamento.

Codice oggetto: 25142035 - 86836 Obermeitingen

Dettagli dei servizi

großzügiges Wohnhaus
effiziente Gasheizung
moderne, helle Küche
großzügiges Bad, mit Badmöbeln
Handtuchheizkörper
Kaminofen
Wintergarten auf der Westseite
Westterrasse
hochwertige Fliesenböden
moderne Vinyl- und Laminatböden
teilweise raumhohe Fenster
teilweise Rolläden
Werkstattbereich und KFZ-Hebebühne (optional)
mehrere Schuppen
2 Garagen und 2-3 Stellplätze

Codice oggetto: 25142035 - 86836 Obermeitingen

Tutto sulla posizione

Das Haus liegt zentral in Obermeitingen, der Ort mit ca 1.800 Einwohnern ist eine Gemeinde im oberbayerischen Landkreis Landsberg am Lech. Obermeitingen liegt auf der westlichen Lechterrasse und erstreckt sich über eine Fläche von etwa 10,0 km². Die Gemeinde befindet sich auf einer Höhe von rund 575 m. Südöstlich der Gemeinde liegt ein Naherholungsgebiet mit einem Badensee, der aus einer ehemaligen Kiesgrube entstanden ist.

Kindergärten, Grund- und weiterführende Schulen, diverse Einkaufsmöglichkeiten, Banken und Ärzte sind mit dem Auto, dem Bus oder dem Fahrrad in wenigen Minuten zu erreichen. Direkt im Ort sind verschiedene Geschäfte des täglichen Bedarfs in ca. 5 Minuten zu Fuß zu erreichen.

Die Verkehrsanbindung ist hervorragend, so erreichen Sie die nächst größeren Städte wie Augsburg und Landsberg in ca. 15 Minuten und München erreichen Sie in ca. 40 Minuten. Der nächste Bahnhof ist ebenfalls sehr nah und in ca. 10 Minuten zu erreichen.

Badesseen sind im direkten Umland und der Ammersee ist ca. 30 Min. entfernt. Skigebiete in den Alpen erreichen Sie in ca. 1 Std. Entfernung. Das nahe gelegene Landsberg ist eine interessante, historische Stadt mit hohem Freizeit- und Wohnwert.

Wohnen Sie doch einfach dort, wo andere gerne Urlaub machen.

Codice oggetto: 25142035 - 86836 Obermeitingen

Ulteriori informazioni

Es liegt ein Energiebedarfsausweis vor.

Dieser ist gültig bis 5.10.2035.

Endenergiebedarf beträgt 112.60 kwh/(m²*a).

Wesentlicher Energieträger der Heizung ist Gas.

Das Baujahr des Objekts lt. Energieausweis ist 2003.

Die Energieeffizienzklasse ist D.

Codice oggetto: 25142035 - 86836 Obermeitingen

Partner di contatto

Per ulteriori informazioni, si prega di contattare la persona di riferimento:

Dirk Bolsinger

Hinterer Anger 305, 86899 Landsberg am Lech

Tel.: +49 8191 - 97 20 52 0

E-Mail: landsberg@von-poll.com

Alla clausola di esclusione di responsabilità di von Poll Immobilien GmbH

www.von-poll.com