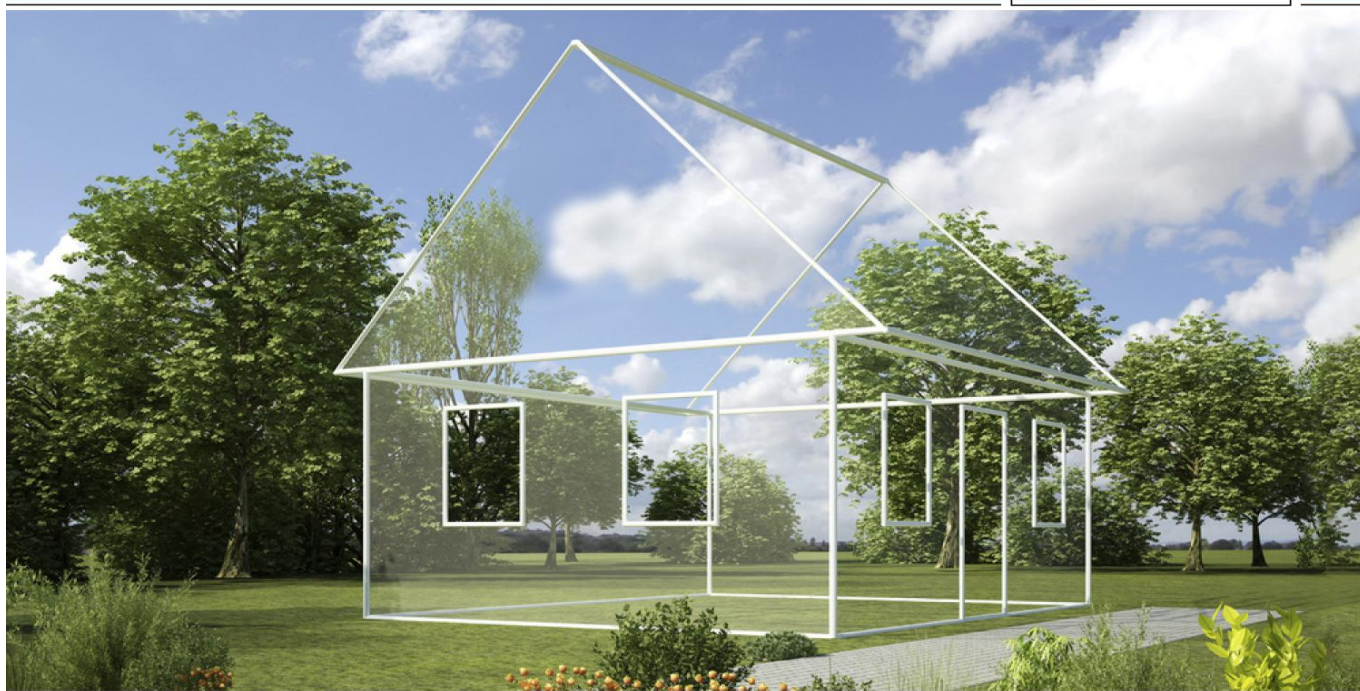


Spiesheim

# Terreno edificabile in posizione tranquilla e soleggiata per la casa dei tuoi sogni!

**Codice oggetto: 25145254**



[www.von-poll.com](http://www.von-poll.com)

**PREZZO D'ACQUISTO: 225.000 EUR • SUPERFICIE DEL TERRENO: 979 m<sup>2</sup>**

**Codice oggetto: 25145254 - 55288 Spiesheim**

- **A colpo d'occhio**
- **La proprietà**
- **Una prima impressione**
- **Dettagli dei servizi**
- **Tutto sulla posizione**
- **Ulteriori informazioni**
- **Partner di contatto**

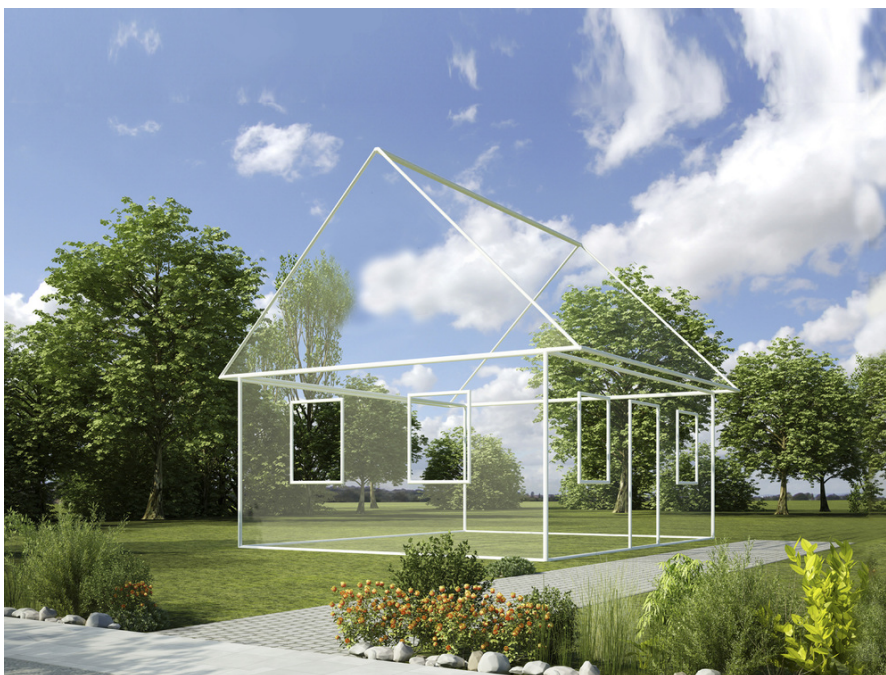
**Codice oggetto: 25145254 - 55288 Spiesheim**

## A colpo d'occhio

Codice oggetto	25145254	Prezzo d'acquisto	225.000 EUR
		Tipo di oggetto	Trama
		Compenso di mediazione	<b>Käuferprovision beträgt 3,57 % (inkl. MwSt.) des beurkundeten Kaufpreises</b>

Codice oggetto: 25145254 - 55288 Spiesheim

## La proprietà



Codice oggetto: 25145254 - 55288 Spiesheim

## La proprietà



Codice oggetto: 25145254 - 55288 Spiesheim

## La proprietà



Codice oggetto: 25145254 - 55288 Spiesheim

## La proprietà



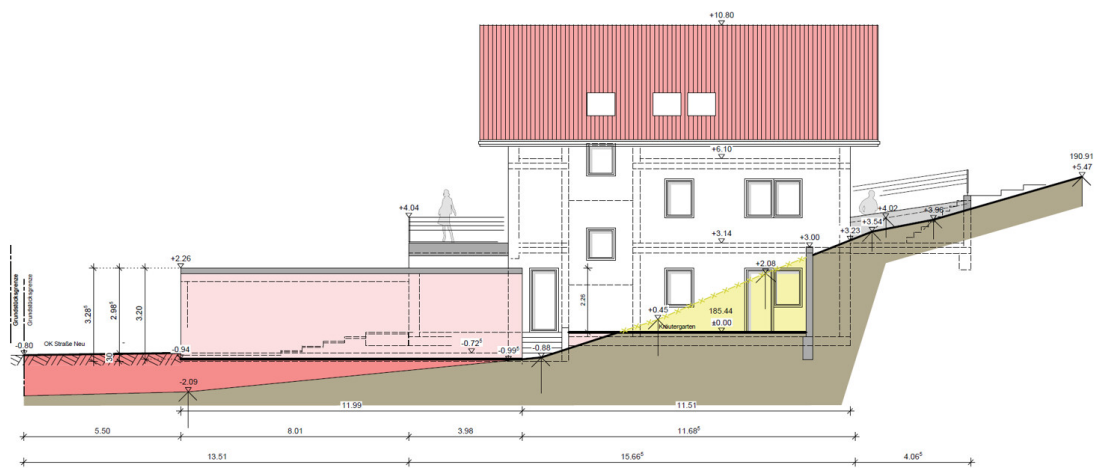


Codice oggetto: 25145254 - 55288 Spiesheim

## La proprietà



ARCHITEKTURBÜRO  
BENDER  
Friedrich-Straße 50, 34.47240 Spiesheim-Rückheim



Südostansicht 1:100



Codice oggetto: 25145254 - 55288 Spiesheim

## La proprietà



Codice oggetto: 25145254 - 55288 Spiesheim

## La proprietà



**Codice oggetto: 25145254 - 55288 Spiesheim**

## Una prima impressione

Siamo lieti di offrirvi questo soleggiato e grazioso terreno in collina, situato nel cuore dell'idilliaco centro storico di Spiesheim. Con circa 979 m<sup>2</sup> di terreno, offre spazio più che sufficiente per i vostri progetti futuri. L'ambiente tranquillo e ben curato e l'incantevole posizione collinare creano le condizioni ideali per una casa dal carattere distintivo e dagli elevati standard abitativi. Non esiste alcun piano regolatore locale. I progetti architettonici esistenti, attentamente pianificati, per una moderna casa bifamiliare KfW-55 senza seminterrato – con piano terra, primo piano e mansarda rifinita, che offre una potenziale superficie abitabile di circa 258 m<sup>2</sup> – forniscono una solida base per realizzare la casa dei vostri sogni nei tempi previsti. Esiste già un precedente permesso di costruire del 2020, ma sarà necessario richiederne una nuova. La vecchia cantina a volta esistente dovrà essere rimossa, consentendovi di iniziare il vostro progetto di costruzione da zero. Un ulteriore vantaggio: tutti gli allacciamenti alle utenze sono già presenti sulla proprietà, garantendo un percorso agevole verso il vostro nuovo progetto di costruzione. Questo terreno offre non solo un grande potenziale, ma anche condizioni eccellenti per realizzare un progetto abitativo personalizzato e ad alta efficienza energetica. Non esitate a contattarci e a fissare una visita a questa affascinante proprietà oggi stesso.

**Codice oggetto: 25145254 - 55288 Spiesheim**

## **Dettagli dei servizi**

- ca. 895 m<sup>2</sup> zzgl. 84 m<sup>2</sup> Anteil an Gemeinschaftszufahrt
- kein bestehender Bebauungsplan
- Hanggrundstück / Mittelgrundstück
- alle Versorgungsleitungen liegen am Grundstück an
- fertige Architektenpläne als Vorlage für ein KfW 55 Zweifamilienhaus

**Codice oggetto: 25145254 - 55288 Spiesheim**

## **Tutto sulla posizione**

**Spiesheim zählt mit seinen ca. 980 Einwohnern zur Verbandsgemeinde Wörrstadt und zum Landkreis Alzey-Worms. Die Gemeinde ist vom Weinbau geprägt und sehr schön in die Weinlandschaft Rheinhessens eingebettet. Das Weindorf zeichnet sich insbesondere durch reges Vereinsleben und eine gute Integration neuer Mitbewohner aus.**

**Verkehrstechnisch liegt Spiesheim gut erreichbar in unmittelbarer Nähe der Autobahnen A61 und A63. Mainz, Worms, Bad Kreuznach und Kaiserslautern können in 20-30 Minuten per Auto erreicht werden. Die nächsten Bahnanschlüsse befinden sich je 4 km entfernt in Albig bzw. Wörrstadt.**

**Der Flughafen in Frankfurt ist in 35 min. mit dem Auto erreichbar.**

**Geschäfte zur Deckung des täglichen Bedarfs, und darüber hinaus, finden Sie in Wörrstadt (4 km) und Alzey (8 km), die auch per Bus aus Spiesheim erreicht werden können. In Wörrstadt befindet sich auch die Grundschule und die weiterführenden Schulen.**

**Im Ort gibt es eine Kindertagesstätte, welche verschiedene Betreuungsformen bietet. Ebenso Gastronomie wie zum Beispiel eine Pizzeria, eine Vereinsgaststätte, sowie verschiedene Weingüter und Dienstleister.**

**Codice oggetto: 25145254 - 55288 Spiesheim**

## **Ulteriori informazioni**

**GELDWÄSCHE:** Als Immobilienmaklerunternehmen ist die von Poll Immobilien GmbH nach § 2 Abs. 1 Nr. 14 und § 10 Abs. 3 Geldwäschegesetz (GwG) dazu verpflichtet, bei der Begründung einer Geschäftsbeziehung die Identität des Vertragspartners festzustellen und zu überprüfen. Hierzu ist es erforderlich, dass wir nach § 11 GwG die relevanten Daten Ihres Personalausweises festhalten (wenn Sie als natürliche Person handeln) – beispielsweise mittels einer Kopie. Bei einer juristischen Person benötigen wir eine Kopie des Handelsregistrauszugs, aus welchem der wirtschaftlich Berechtigte hervorgeht. Das Geldwäschegesetz sieht vor, dass der Makler die Kopien bzw. Unterlagen fünf Jahre aufbewahren muss.

**PROVISIONSHINWEIS:** Mit der Anfrage bei und durch Inanspruchnahme der Dienstleistung der Firma von Poll Immobilien GmbH, wird ein Maklervertrag geschlossen. Sofern es durch die Tätigkeit der Firma VON POLL IMMOBILIEN GmbH zu einem wirksamen Hauptvertrag mit der Eigentümerseite kommt, hat der Interessent bei Abschluss - eines MIETVERTRAGS keine Provision/Maklercourtage an die von Poll Immobilien GmbH zu zahlen.

- eines KAUFVERTRAGS die ortsübliche Provision/Maklercourtage an die von Poll Immobilien GmbH gegen Rechnung zu zahlen.

**HAFTUNG:** Wir weisen darauf hin, dass die von uns weitergegebenen Objektinformationen, Unterlagen, Pläne etc. vom Verkäufer bzw. Vermieter stammen. Eine Haftung für die Richtigkeit oder Vollständigkeit der Angaben übernehmen wir daher nicht. Es obliegt daher unseren Kunden, die darin enthaltenen Objektinformationen und Angaben auf ihre Richtigkeit hin zu überprüfen. Alle Immobilienangebote sind freibleibend und vorbehaltlich Irrtümer, Zwischenverkauf- und Vermietung oder sonstiger Zwischenverwertung.

### **UNSER SERVICE FÜR SIE ALS EIGENTÜMER:**

Planen Sie den Verkauf oder die Vermietung Ihrer Immobilie, so ist es für Sie wichtig, deren Marktwert zu kennen. Lassen Sie kostenfrei und unverbindlich den aktuellen Wert Ihrer Immobilie professionell durch einen unserer Immobilienspezialisten einschätzen. Unser bundesweites und internationales Netzwerk ermöglicht es uns, Verkäufer bzw. Vermieter und Interessenten bestmöglich zusammenzuführen.

**Codice oggetto: 25145254 - 55288 Spiesheim**

## **Partner di contatto**

**Per ulteriori informazioni, si prega di contattare la persona di riferimento:**

**Normann Schmidt**

---

**Antoniterstraße 44, 55232 Alzey**

**Tel.: +49 6731 - 99 09 14 0**

**E-Mail: [alzey@von-poll.com](mailto:alzey@von-poll.com)**

*Alla clausola di esclusione di responsabilità di von Poll Immobilien GmbH*

---

**[www.von-poll.com](http://www.von-poll.com)**