

Wasserburg am Inn

Familienfreundliches Einfamilienhaus mit großem Garten und zwei Garagen

Codice oggetto: 26042020



PREZZO D'ACQUISTO: 549.000 EUR • SUPERFICIE NETTA: ca. 150 m² • VANI: 5 • SUPERFICIE DEL TERRENO: 928 m²

Codice oggetto: 26042020 - 83512 Wasserburg am Inn

- **A colpo d'occhio**
- **La proprietà**
- **Dati energetici**
- **Planimetrie**
- **Una prima impressione**
- **Tutto sulla posizione**
- **Ulteriori informazioni**
- **Partner di contatto**

Codice oggetto: 26042020 - 83512 Wasserburg am Inn

A colpo d'occhio

Codice oggetto	26042020
Superficie netta	ca. 150 m²
Tipologia tetto	a due falde
Vani	5
Camere da letto	4
Bagni	1
Anno di costruzione	1971
Garage/Posto auto	2 x superficie libera, 2 x Garage

Prezzo d'acquisto	549.000 EUR
Casa	Casa unifamiliare
Compenso di mediazione	3,57 % (inkl. MwSt.) des beurkundeten Kaufpreises
Stato dell'immobile	Curato
Tipologia costruttiva	massiccio
Superficie lorda	ca. 70 m²
Caratteristiche	Terrazza, Bagni di servizio, Caminetto, Giardino / uso comune, Balcone

Codice oggetto: 26042020 - 83512 Wasserburg am Inn

Dati energetici

Tipologia di riscaldamento	centralizzato	Certificazione energetica	Attestato Prestazione Energetica
Riscaldamento	Olio	Consumo energetico	251.10 kWh/m²a
Certificazione energetica valido fino a	13.04.2035	Classe di efficienza energetica	H
Fonte di alimentazione	Combustibile liquido	Anno di costruzione secondo il certificato energetico	1971

Codice oggetto: 26042020 - 83512 Wasserburg am Inn

La proprietà



Codice oggetto: 26042020 - 83512 Wasserburg am Inn

La proprietà



Codice oggetto: 26042020 - 83512 Wasserburg am Inn

La proprietà



Codice oggetto: 26042020 - 83512 Wasserburg am Inn

La proprietà



Codice oggetto: 26042020 - 83512 Wasserburg am Inn

La proprietà



Codice oggetto: 26042020 - 83512 Wasserburg am Inn

La proprietà



Codice oggetto: 26042020 - 83512 Wasserburg am Inn

La proprietà



Codice oggetto: 26042020 - 83512 Wasserburg am Inn

La proprietà



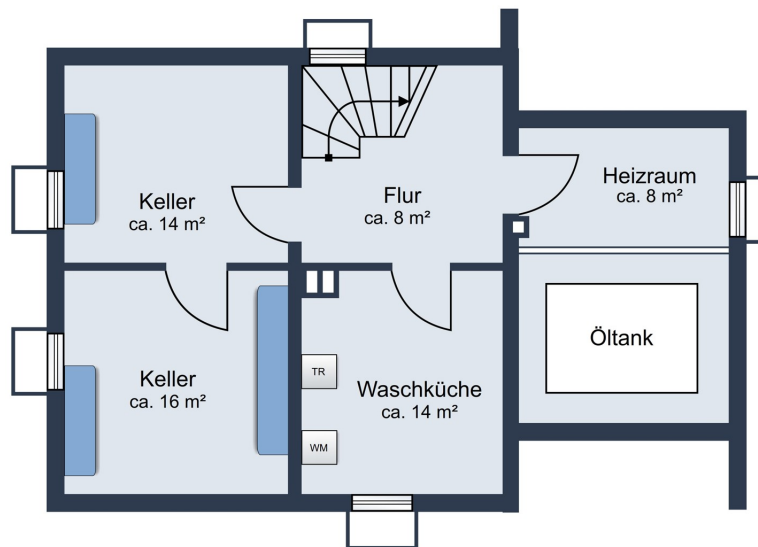
Codice oggetto: 26042020 - 83512 Wasserburg am Inn

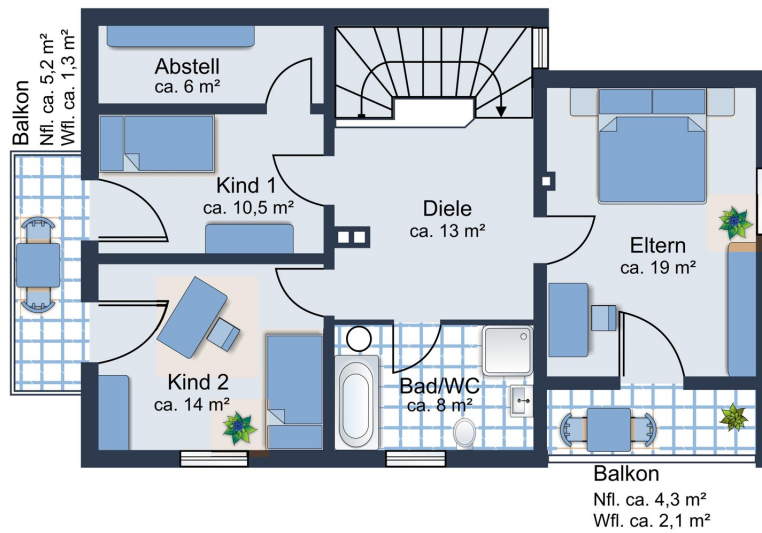
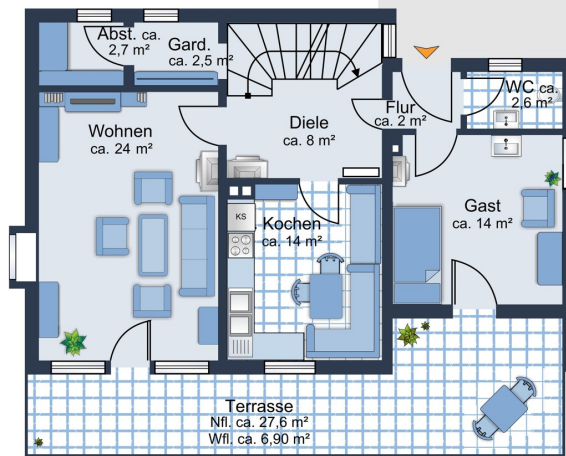
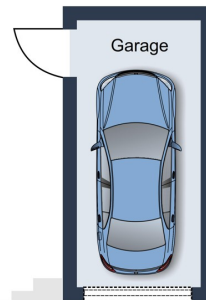
La proprietà

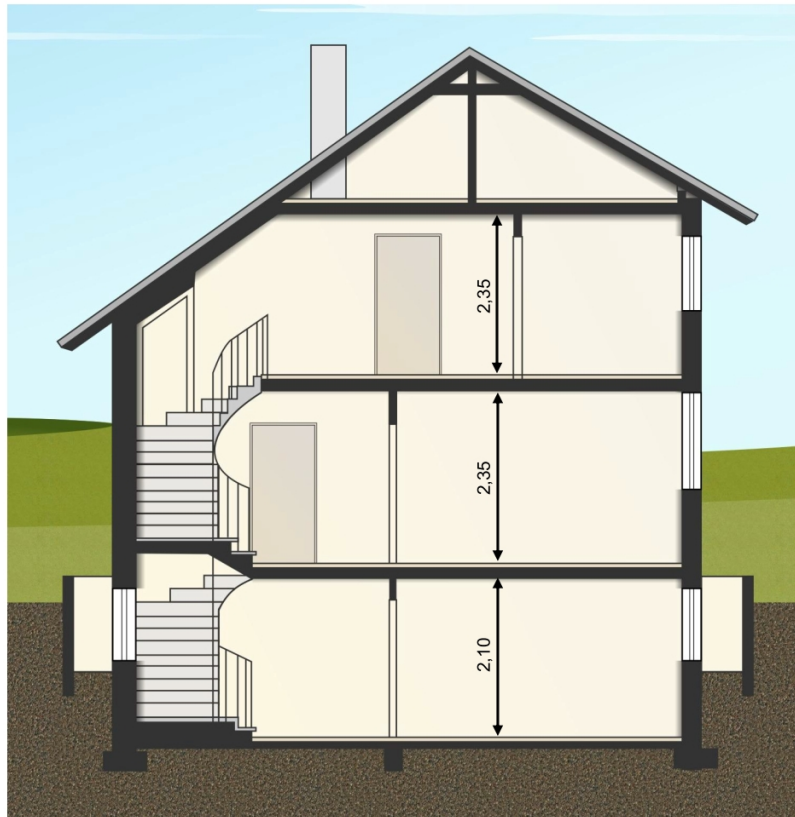


Codice oggetto: 26042020 - 83512 Wasserburg am Inn

Planimetrie







Questa pianta non è in scala. I documenti ci sono stati dati dal cliente. Per questo motivo, non possiamo garantire la precisione delle informazioni.

Codice oggetto: 26042020 - 83512 Wasserburg am Inn

Una prima impressione

Das 1971 errichtete Gebäude wurde mit 36,5 cm starken Ziegelwänden erbaut und ist somit statisch wie auch energetisch solide ausgeführt. Die Immobilie wurde von den Verkäufern sehr gepflegt und teilweise bereits renoviert. Hierzu zählen u.a. die Erneuerung der Öl-Zentralheizung und der Wandheizkörper sowie der Einbau einer Solarthermie (alles im Jahr 2001), der Austausch der Fenster (in mehreren Etappen, zuletzt im Jahr 2022) sowie die Sanierung des Kamins und eine Verbesserung der Wärmedämmung in der obersten Geschossdecke. Dennoch sind weitere Renovierungen notwendig, insbesondere in Bezug auf den Innenausbau wie Fußböden und Bäder.

Im Untergeschoss sind neben dem Heizungs- und Öltankraum auch ein Waschraum sowie 2 Kellerräume untergebracht. Das EG betritt man über eine großzügige Diele, an die ein Gäste-WC sowie ein kleiner Abstellraum und Platz für eine Garderobe angrenzen. Ferner sind im EG ein ca. 24 m² großes Wohnzimmer mit Kachelofen und Zugang zur Südterrasse, eine ca. 14 m² große Küche mit Essbereich und ein ebenfalls ca. 14 m² großes, flexibel nutzbares Zimmer mit eigenem Terrassenzugang untergebracht. Die erst ca. 10 Jahre alte Einbauküche befindet sich in einem guten Zustand, insbesondere die Elektrogeräte wurden kaum benutzt.

Im OG befinden sich drei Schlafzimmer jeweils mit Balkonzugang, eine geräumige Diele, ein Bad mit Wanne und Dusche sowie ein kleiner Abstellraum. Der darüberliegende Dachraum / Speicher ist durch eine Ausziehleiter zugänglich. Im Außenbereich gibt es zwei Einzelgaragen und zwei PKW-Abstellplätze vor den Garagen. Die Internetgeschwindigkeit beträgt 250 MBit/s z.B. über Telekom DSL.

Die verkehrsgünstig gelegene Immobilie bietet gerade durch den weiteren Renovierungsbedarf viel Potential zur Gestaltung nach dem eigenen Geschmack. Insbesondere das mit 928 m² überdurchschnittlich große Grundstück ist unserer Ansicht nach sehr attraktiv und ermöglicht Familien mit Kindern einen traumhaften Außen- bzw. Spielbereich.

Codice oggetto: 26042020 - 83512 Wasserburg am Inn

Tutto sulla posizione

Die angebotene Immobilie ist verkehrsgünstig gelegen im Ortsteil Wasserburg-Neudeck. Die ca. 150 m entfernte B304 ist je nach Wetterlage und Windrichtung hörbar, wurde aber nicht als störend empfunden.

Die ca. 3,5 km entfernte historische Altstadt von Wasserburg mit ihrer bis ins Mittelalter zurückreichenden Bausubstanz liegt auf einer vom Inn fast umflossenen Halbinsel, die über zwei Brücken erreichbar ist.

Wasserburg am Inn mit ca. 13.000 Einwohnern bietet alle Dinge des täglichen Lebens – hierzu gehören u.a. alle wichtigen Schularten wie Grundschule, Realschule, Gymnasium, Förderschule sowie Berufs- und Fachoberschule und zahlreiche Kindergärten. Ferner verfügt Wasserburg über ein Krankenhaus, diverse Ärzte, Apotheken, Restaurants und Cafés sowie über mehrere Seniorenheime.

Auch für Kinder und Jugendliche gibt es ein attraktives Angebot in der unmittelbaren Umgebung. Hierzu gehören u.a. ein Erlebnisschwimmbad (Badria), eine Kartbahn (Kart2000) und diverse Sport- sowie Freizeitanlagen und Seen.

Wasserburg verfügt neben einer guten Infrastruktur auch über zahlreiche attraktive Arbeitgeber. Hierzu zählen u.a. die Molkereien Meggle und Bauer, die Rheinischen Kunststoffwerke, die Wasserburger Arzneimittelwerke, die Firma Gronbach Apparatebau sowie zahlreiche Handwerksbetriebe, Baumärkte und Gastronomien.

Die Bundesstraßen B304 und B15 bieten Pendlern eine gute Anbindung nach Ebersberg, München, Traunstein, Rosenheim und Salzburg. Eine gute Alternative stellt auch die Zuganbindung (MVV) durch den nur ca. 5 km entfernten Bahnhof Wasserburg-Reitmehring dar.

Codice oggetto: 26042020 - 83512 Wasserburg am Inn

Ulteriori informazioni

Verfügbarkeit innerhalb von ca. 2-3 Monaten nach Unterzeichnung eines Kaufvertrags oder nach Absprache.

Wir bitten um Verständnis, dass Besichtigungstermine nur nach Vorlage einer Finanzierungsbestätigung oder eines anderen geeigneten Vermögensnachweises möglich sind.

Gerne bieten wir Ihnen über unser Partnerunternehmen VON POLL FINANCE maßgeschneiderte Finanzierungslösungen mit einer Best-Zins-Prüfung aus rund 700 Finanzinstituten an.

Codice oggetto: 26042020 - 83512 Wasserburg am Inn

Partner di contatto

Per ulteriori informazioni, si prega di contattare la persona di riferimento:

Bernd Salzmann

Herzog-Otto-Straße 2, 83022 Rosenheim

Tel.: +49 8031 - 90 10 88 0

E-Mail: rosenheim@von-poll.com

Alla clausola di esclusione di responsabilità di von Poll Immobilien GmbH

www.von-poll.com