

**Freiburg - Freiburg-Opfingen**

# Nuovo appartamento di 3 locali all'ultimo piano - standard KfW 40 - disponibile dall'autunno 2025 - App. n. 8

**Codice oggetto: 25022013**



**PREZZO D'ACQUISTO: 620.000 EUR • SUPERFICIE NETTA: ca. 92,08 m<sup>2</sup> • VANI: 3**

**Codice oggetto: 25022013 - 79112 Freiburg - Freiburg-Opfingen**

- A colpo d'occhio
- La proprietà
- Dati energetici
- Planimetrie
- Una prima impressione
- Dettagli dei servizi
- Tutto sulla posizione
- Ulteriori informazioni
- Partner di contatto

**Codice oggetto: 25022013 - 79112 Freiburg - Freiburg-Opfingen**

## A colpo d'occhio

Codice oggetto	25022013	Prezzo d'acquisto	620.000 EUR
Superficie netta	ca. 92,08 m <sup>2</sup>	Appartamento	Attico
Tipologia tetto	a due falde	Stato dell'immobile	In progetto
DISPONIBILE DAL	01.03.2026	Tipologia costruttiva	legno
Vani	3	Superficie lorda	ca. 6 m <sup>2</sup>
Camere da letto	2	Caratteristiche	Balcone
Bagni	1		
Anno di costruzione	2023		
Garage/Posto auto	1 x Carport, 20000 EUR (Vendita)		

Codice oggetto: 25022013 - 79112 Freiburg - Freiburg-Opfingen

## Dati energetici

Tipologia di riscaldamento	a pavimento	Certificazione energetica	Attestato Prestazione Energetica
Riscaldamento	Pompa di calore idraulica/pneumatica	Consumo energetico	14.80 kWh/m <sup>2</sup> a
Certificazione energetica valido fino a	13.09.2033	Classe di efficienza energetica	A+
Fonte di alimentazione	Pompa di calore idraulica/pneumatica	Anno di costruzione secondo il certificato energetico	2023

Codice oggetto: 25022013 - 79112 Freiburg - Freiburg-Opfingen

## La proprietà



Codice oggetto: 25022013 - 79112 Freiburg - Freiburg-Opfingen

## La proprietà



Codice oggetto: 25022013 - 79112 Freiburg - Freiburg-Opfingen

## La proprietà



Codice oggetto: 25022013 - 79112 Freiburg - Freiburg-Opfingen

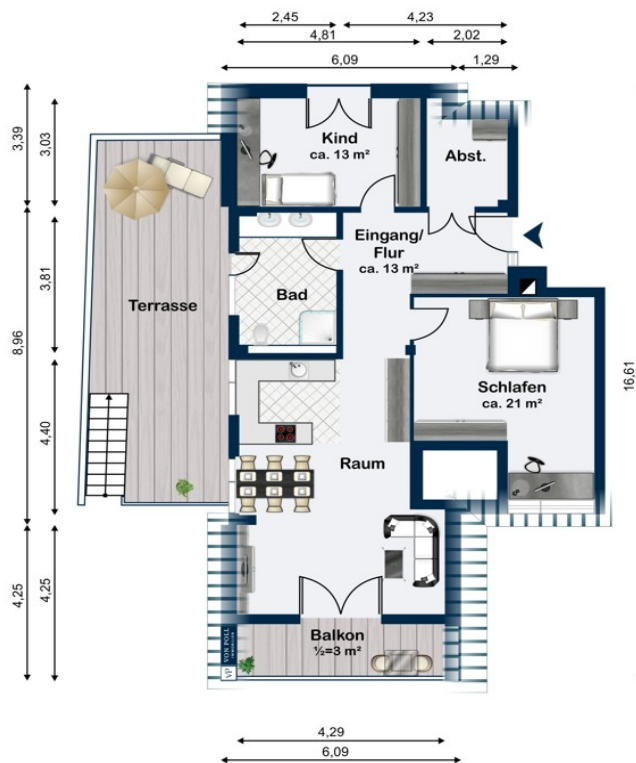
## La proprietà



Codice oggetto: 25022013 - 79112 Freiburg - Freiburg-Opfingen

## Planimetrie





Wohnung 8

Questa pianta non è in scala. I documenti ci sono stati dati dal cliente. Per questo motivo, non possiamo garantire la precisione delle informazioni.

**Codice oggetto: 25022013 - 79112 Freiburg - Freiburg-Opfingen**

## Una prima impressione

Nur noch eine Wohnung verfügbar!

Bis Ende 2025 werden im Freiburger Stadtteil Opfingen neun moderne Eigentumswohnungen in Holzbauweise und KfW-Effizienzhaus 40 realisiert. Die einzelnen Wohnungen bestehen aus 2-3 Zimmern mit Küche, Bad, Balkon bzw. Loggia oder Terrasse und umfassen ca. 58-92 qm. Sie können als Kapitalanlage oder zur Selbstnutzung erworben werden. Sie verfügen über Fußbodenheizung, Wärmepumpe, Photovoltaikanlage und smart home. Die hochwertige Ausstattung ist allgegenwärtig. Auf die Verarbeitung von natürlichen Materialien wird sehr viel Wert gelegt.

Die Immobilie bietet attraktive Abschreibemöglichkeiten (AfA). Für Kapitalanleger wird eine zweijährige Mietrendite von 20,00 €/m<sup>2</sup> garantiert.

Eine Musterwohnung kann vorab besichtigt werden.

**Codice oggetto: 25022013 - 79112 Freiburg - Freiburg-Opfingen**

## Dettagli dei servizi

- Konstruktionsart: Holzbauweise
  - Fundamente: Stahlbeton
  - Umfassungswände: Holzkonstruktion
  - inkl. hochwertiger Einbauküche mit Bosch Elektrogeräten
  - Fußböden: Parkett und Fliesen
  - Fenster: Holz- Alufenster mit Dreifachverglasung, elektrisch betriebene Raffstores und Rollläden aus Aluminium
  - Innentüren: Holz in Holzzargen
  - Elektroinstallation: sehr gute Ausstattung u. a. mit Klingelsprechanlage, Smart Home für die Regelung der Rollläden und der Heizung, Vorrichtung für Ladestation für E-Autos
  - Sanitäre Installation: Je Wohnung 1 Badezimmer mit Dusche, WC und (Doppel) Waschbecken; zum Teil Gäste-WC mit Handwaschbecken
  - Heizung: Wärmepumpe, Wärmeübertragung über Fußbodenheizung
  - Photovoltaikanlage
  - Balkone/ Terrassen: je Wohnung Terrasse oder Balkon bzw. Loggia mit Holzbelag und Glasbrüstung (evtl. Milchglas für mehr Privatsphäre)
- Freiflächen:
- Zufahrten und Stellplätze mit Betonsteinen
  - Bepflanzung mit Rasen, Sträuchern und Bäumen
  - Übergangsbrücke zur Dachterrasse Carport
  - 17 Fahrradabstellplätze
  - Kinderspielplatz

**Codice oggetto: 25022013 - 79112 Freiburg - Freiburg-Opfingen**

## Tutto sulla posizione

Freiburg im Breisgau ist eine Stadt im Südwesten Baden-Württembergs im Schwarzwald. Sie ist nach Stuttgart, Mannheim und Karlsruhe die viertgrößte Stadt im Bundesland. Die französische Grenze liegt rd. 20 km und die schweizer Grenze rd. 60 km entfernt.

Allgemein ist die Infrastruktur sehr gut und es ist eine Vielzahl von Einkaufsmöglichkeiten, Schulen, Kindergärten, Kulturangeboten und sozialen Einrichtungen vorhanden. Zudem sind mehrere Hochschulen und eine Universität vorhanden. Verkehrstechnisch ist die Stadt gut angebunden.

Entfernung zu größeren umliegenden Städten (Zentrum) rd.:

- Colmar (Frankreich) 45 km
- Basel (Schweiz) 64 km
- Straßburg (Frankreich) 86 km

Die Wohnung liegt am Rand des Freiburger Stadtteils Opfingen rd. 12 km westlich der Freiburger Innenstadt, an dem für Wein und Spargel bekanntem Tuniberg . Der Oberer Weg verläuft in Nordost-Südwest-Richtung parallel und oberhalb der Straße „Unterdorf“.

Die umliegende Bebauung ist in offener Bauweise errichtet und besteht überwiegend aus zweigeschossigen Ein- und Mehrfamilienhäusern sowie Hofreiten. Nordwestlich verläuft die Bebauungsgrenze.

Haltestellen öffentlicher Verkehrsmittel befinden sich in einem Umkreis von ca. 300 m. Nahversorgungsmöglichkeiten befinden sich in einem Umkreis von rd. 600 m. Die Autobahn A 5 ist in ca. 6 Minuten (Freiburg-Süd) zu erreichen und die

Innenstadt von Freiburg bzw. der Freiburger Hauptbahnhof in 15 Minuten.

**Codice oggetto: 25022013 - 79112 Freiburg - Freiburg-Opfingen**

## Ulteriori informazioni

Es liegt ein Energiebedarfsausweis vor.

Dieser ist gültig bis 13.9.2033.

Endenergiebedarf beträgt 14.80 kwh/(m<sup>2</sup>\*a).

Wesentlicher Energieträger der Heizung ist Luft/wasser Wärmepumpe.

Das Baujahr des Objekts lt. Energieausweis ist 2023.

Die Energieeffizienzklasse ist A+.

**Codice oggetto: 25022013 - 79112 Freiburg - Freiburg-Opfingen**

## Partner di contatto

Per ulteriori informazioni, si prega di contattare la persona di riferimento:

Julia Sacher & Johanna Stritt

---

Konviktstraße 22-24, 79098 Freiburg im Breisgau

Tel.: +49 761 - 21 16 719 0

E-Mail: [freiburg@von-poll.com](mailto:freiburg@von-poll.com)

*Alla clausola di esclusione di responsabilità di von Poll Immobilien GmbH*

---

[www.von-poll.com](http://www.von-poll.com)