

Eulenbis

Geräumige 3 Zimmer Wohnung mit moderner Ausstattung und Gartenfläche

Codice oggetto: 25199603



PREZZO D'AFFITTO: 1.200 EUR • SUPERFICIE NETTA: ca. 132 m² • VANI: 3

Codice oggetto: 25199603 - 67685 Eulenbis

- A colpo d'occhio
- La proprietà
- Dati energetici
- Una prima impressione
- Dettagli dei servizi
- Tutto sulla posizione
- Ulteriori informazioni
- Partner di contatto

Codice oggetto: 25199603 - 67685 Eulenbis

A colpo d'occhio

Codice oggetto	25199603
Superficie netta	ca. 132 m²
Vani	3
Camere da letto	2
Bagni	1
Anno di costruzione	1992
Garage/Posto auto	1 x superficie libera

Prezzo d'affitto	1.200 EUR
Costi aggiuntivi	300 EUR
Stato dell'immobile	Curato
Tipologia costruttiva	massiccio
Caratteristiche	Terrazza, Giardino / uso comune, Cucina componibile

Codice oggetto: 25199603 - 67685 Eulenbis

Dati energetici

Tipologia di riscaldamento	centralizzato	Certificazione energetica	Attestato Prestazione Energetica
Riscaldamento	Olio	Consumo energetico	102.00 kWh/m²a
Certificazione energetica valido fino a	06.07.2033	Classe di efficienza energetica	D
Fonte di alimentazione	Combustibile liquido	Anno di costruzione secondo il certificato energetico	1992

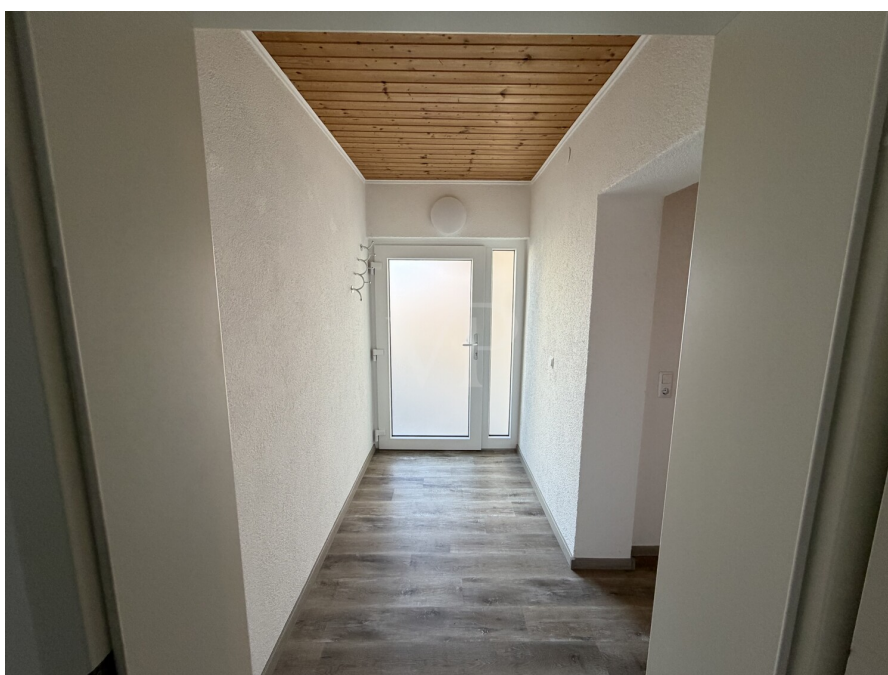
Codice oggetto: 25199603 - 67685 Eulenbis

La proprietà



Codice oggetto: 25199603 - 67685 Eulenbis

La proprietà



Codice oggetto: 25199603 - 67685 Eulenbis

La proprietà



VP VON POLL
IMMOBILIEN

Finden Sie
Ihre Immobilie.

Vorgemerkte Suchkunden
erfahren frühzeitig von
neuen Immobilienangeboten.

www.von-poll.com



Codice oggetto: 25199603 - 67685 Eulenbis

La proprietà



Codice oggetto: 25199603 - 67685 Eulenbis

La proprietà



Codice oggetto: 25199603 - 67685 Eulenbis

La proprietà



Ihre Immobilienspezialisten

Eigentümern bieten wir eine kostenfreie und unverbindliche
Marktpreisermittlung ihrer Immobilie an.

Kontaktieren Sie uns, wir freuen uns darauf, Sie persönlich und individuell zu beraten.

T.: 0631 - 414 99 89 0

Partner-Shop Kaiserslautern | Fruchthallstraße 11 | 67655 Kaiserslautern | kaiserslautern@von-poll.com | www.von-poll.com/kaiserslautern

Codice oggetto: 25199603 - 67685 Eulenbis

Una prima impressione

Diese großzügige und modern ausgestattete Souterrain-Mietwohnung überzeugt mit ca. 132 m² Wohnfläche und einer durchdachten Raumaufteilung auf drei sehr gut geschnittene Zimmer.

Herzstück der Wohnung ist der offene Wohn- und Essbereich mit direktem Übergang zur Küche, die mit einer Einbauküche ausgestattet ist und ein modernes sowie wohnliches Ambiente schafft. Ein geräumiges Schlafzimmer bietet reichlich Platz, während ein weiteres großes Zimmer flexibel nutzbar ist – ideal als Kinderzimmer, Homeoffice oder Gästezimmer.

Das hochwertig ausgestattete Tageslichtbad ist mit Whirlpoolwanne und Dusche versehen und rundet den komfortablen Gesamteindruck ab. Auch der Außenbereich lässt keine Wünsche offen: Eine überdachte Terrasse, ein gepflegter Hof sowie ein eigener Gartenanteil bieten zusätzlichen Wohnkomfort im Freien. Zusätzlich steht ein Außenstellplatz zur Verfügung.

Diese Wohnung eignet sich ideal für Paare oder Familien, die großzügige Räume, moderne Ausstattung und ein gepflegtes Wohnumfeld zu schätzen wissen.

Für eine Besichtigung sind die Vorlage der letzten drei Gehaltsnachweise sowie eine aktuelle SCHUFA-Auskunft erforderlich.

Kontaktieren Sie uns gerne für einen Besichtigungstermin – wir freuen uns auf Ihre Nachricht.

Codice oggetto: 25199603 - 67685 Eulenbis

Dettagli dei servizi

- 3-Zimmer-Wohnung
- Durchdachter Grundriss
- Laminatboden
- Fliesenboden
- Offener Wohn- und Essbereich
- Einbauküche in Rot/Anthrazit
- Zwei Schlafzimmer
- Tageslichtbad mit Whirlpoolwanne und Dusche
- Überdachte Terrasse
- Gartenanteil
- Stellplatz

Codice oggetto: 25199603 - 67685 Eulenbis

Tutto sulla posizione

Eulenbis ist eine ruhige und familienfreundliche Gemeinde im Landkreis Kaiserslautern, geprägt von gepflegten Einfamilienhäusern, weiten Grünflächen und einer angenehmen Nachbarschaft. Die Lage bietet eine ideale Kombination aus naturnahem Wohnen und guter Erreichbarkeit der umliegenden Städte.

Die Gemeinde liegt auf dem Hochplateau des Nordpfälzer Berglandes, wodurch die Umgebung besonders ruhig und landschaftlich reizvoll ist. Zahlreiche Spazierwege, Wälder und Aussichtspunkte sind bequem zu Fuß erreichbar und laden zur Erholung im Grünen ein.

Eulenbis ist insbesondere für Berufspendler und US-Militärangehörige attraktiv, da die Air Base Ramstein sowie das US-Hospital Landstuhl gut erreichbar sind. Gleichzeitig sind Kaiserslautern, Ramstein-Miesenbach und Landstuhl mit dem Auto schnell zu erreichen, was die Gemeinde auch für Pendler sehr interessant macht.

Codice oggetto: 25199603 - 67685 Eulenbis

Ulteriori informazioni

Es liegt ein Energiebedarfsausweis vor.

Dieser ist gültig bis 6.7.2033.

Endenergiebedarf beträgt 102.00 kwh/(m²*a).

Wesentlicher Energieträger der Heizung ist Öl.

Das Baujahr des Objekts lt. Energieausweis ist 1992.

Die Energieeffizienzklasse ist D.

HAFTUNG: Wir weisen darauf hin, dass die von uns weitergegebenen Objektinformationen, Unterlagen, Pläne etc. vom Verkäufer bzw. Vermieter stammen. Eine Haftung für die Richtigkeit oder Vollständigkeit der Angaben übernehmen wir daher nicht. Es obliegt daher unseren Kunden, die darin enthaltenen Objektinformationen und Angaben auf ihre Richtigkeit hin zu überprüfen. Alle Immobilienangebote sind freibleibend und vorbehaltlich Irrtümer, Zwischenverkauf- und Vermietung oder sonstiger Zwischenverwertung.

UNSER SERVICE FÜR SIE ALS EIGENTÜMER:

Planen Sie den Verkauf oder die Vermietung Ihrer Immobilie, so ist es für Sie wichtig, deren Marktwert zu kennen. Lassen Sie kostenfrei und unverbindlich den aktuellen Wert Ihrer Immobilie professionell durch einen unserer Immobilienspezialisten einschätzen. Unser bundesweites und internationales Netzwerk ermöglicht es uns, Verkäufer bzw. Vermieter und Interessenten bestmöglich zusammenzuführen.

Codice oggetto: 25199603 - 67685 Eulenbis

Partner di contatto

Per ulteriori informazioni, si prega di contattare la persona di riferimento:

Carsten Cherdron

Fruchthallstraße 11, 67655 Kaiserslautern

Tel.: +49 631 - 41 49 989 0

E-Mail: kaiserslautern@von-poll.com

Alla clausola di esclusione di responsabilità di von Poll Immobilien GmbH

www.von-poll.com