

Quakenbrück

Gemu?tliche Dachgeschosswohnung in zentraler Lage

CODICE OGGETTO: 25196031



www.von-poll.com

PREZZO D'AFFITTO: 395 EUR • SUPERFICIE NETTA: ca. 53 m² • VANI: 2

CODICE OGGETTO: 25196031 - 49610 Quakenbrück

- A colpo d'occhio
- La proprietà
- Dati energetici
- Una prima impressione
- Dettagli dei servizi
- Tutto sulla posizione
- Ulteriori informazioni
- Partner di contatto

CODICE OGGETTO: 25196031 - 49610 Quakenbrück

A colpo d'occhio

CODICE OGGETTO	25196031	Prezzo d'affitto	395 EUR
Superficie netta	ca. 53 m ²	Costi aggiuntivi	185 EUR
DISPONIBILE DAL	01.08.2025	Appartamento	Attico
Piano	2	Modernizzazione / Riqualficazione	2014
Vani	2	Stato dell'immobile	Ristrutturato
Camere da letto	1	Tipologia costruttiva	massiccio
Bagni	1	Caratteristiche	Cucina componibile
Anno di costruzione	1875		

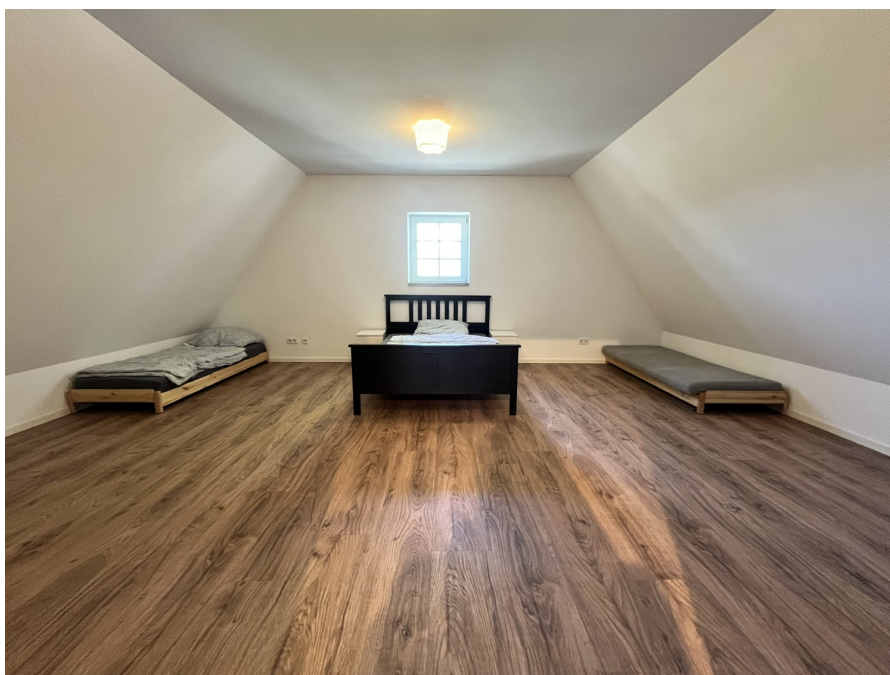
CODICE OGGETTO: 25196031 - 49610 Quakenbrück

Dati energetici

Tipologia di riscaldamento	a pavimento	Certificazione energetica	Legally not required
Fonte di alimentazione	Pompa di calore idraulica/pneumatica		

CODICE OGGETTO: 25196031 - 49610 Quakenbrück

La proprietà



CODICE OGGETTO: 25196031 - 49610 Quakenbrück

La proprietà



VP VON POLL
IMMOBILIEN

Finden Sie
Ihre Immobilie.

Vorgemerkte Suchkunden
erfahren frühzeitig von
neuen Immobilienangeboten.

www.von-poll.com

CODICE OGGETTO: 25196031 - 49610 Quakenbrück

La proprietà



CODICE OGGETTO: 25196031 - 49610 Quakenbrück

La proprietà



VON POLL
IMMOBILIEN

HÖCHSTE KUNDEN-ZUFRIEDENHEIT
TOP NATIONALER PARTNER 2025
FAZ INSTITUT
DEUTSCHLANDS DIGITALE VORREITER
Unverbindliche Immobilienbewertung
Professionelle Vermarktung
Premium-Service

Maklerkompetenz in Ihrer Region

Selbstständiger VON POLL IMMOBILIEN Shop Vechta | Geschäftsstelleninhaberin Dr. Lucie Lotzkat
Lange Straße 6 | 49413 Dinklage | T.: 04443 - 50 47 87 0 | vechta@von-poll.com

CODICE OGGETTO: 25196031 - 49610 Quakenbrück

Una prima impressione

In dem historischen, denkmalgeschützten Bahnhofsgebäude in Quakenbrück erwartet Sie eine moderne Dachgeschosswohnung zur Miete. Das Gebäude wurde ca. im Jahr 2014 kernsaniert und befindet sich in einem sehr guten und überaus gepflegten Zustand.

Die Wohnung bietet eine Wohnfläche von ca. 53 m² und eignet sich ideal für Singles oder Paare. Aufgrund der zentralen Lage eignet sich die Immobilie ebenfalls für Berufspendler, die Wohnen und Arbeiten unter einem Dach verbinden möchten. Sie verfügt über einen großen Wohn-, Ess- und Kochbereich, ein Schlafzimmer und ein Bad mit Dusche. Zudem stehen ausreichend öffentliche Parkplätze zur Verfügung.

Haben wir Ihr Interesse geweckt? Dann freuen wir uns jetzt auf Ihre Kontaktaufnahme!

CODICE OGGETTO: 25196031 - 49610 Quakenbrück

Dettagli dei servizi

- * Kernsaniertes Bahnhofsgebäude
- * Einbauküche (bereits im Mietpreis enthalten)
- * Fußbodenheizung
- * Neueste Heiztechnik
- * Zentrale Lage von Quakenbrück
- * Zahlreiche öffentliche Parkplätze vorhanden
- * Verfügbar ab: 01.08.2025
- * Allgemiestrom- und Heizkosten sind in der Betriebskostenvorauszahlung enthalten (Verbrauchsstrom ist separat zu zahlen)

CODICE OGGETTO: 25196031 - 49610 Quakenbrück

Tutto sulla posizione

Die Immobilie befindet sich in im Zentrum der zum Kreis Osnabrück zählenden Stadt Quakenbrück, die Verwaltungssitz der Samtgemeinde Artland ist und mit seinen über 13.000 Einwohnern den wirtschaftlichen und kulturellen Mittelpunkt zwischen dem Oldenburger Münsterland und dem Osnabrücker Nordland darstellt. Die Immobilie ist ideal am Verkehr angebunden, auch die Quakenbrücker Innenstadt befindet sich nur wenige Gehminuten entfernt und lässt sich schnell erreichen.

CODICE OGGETTO: 25196031 - 49610 Quakenbrück

Ulteriori informazioni

PROVISIONSHINWEIS: Mit der Anfrage bei und durch Inanspruchnahme der Dienstleistung der Firma von Poll Immobilien GmbH, wird ein Maklervertrag geschlossen. Sofern es durch die Tätigkeit der Firma VON POLL IMMOBILIEN GmbH zu einem wirksamen Hauptvertrag mit der Eigentümerseite kommt, hat der gewerbliche INTERESSENT bei Abschluss

- eines MIETVERTRAGS eine Provision/Maklercourtage an die von Poll Immobilien GmbH in Höhe von 2,38 Kaltmieten (inkl. MwSt.) zu zahlen.

HAFTUNG: Wir weisen darauf hin, dass die von uns weitergegebenen Objektinformationen, Unterlagen, Pläne etc. vom Verkäufer bzw. Vermieter stammen. Eine Haftung für die Richtigkeit oder Vollständigkeit der Angaben übernehmen wir daher nicht. Es obliegt daher unseren Kunden, die darin enthaltenen Objektinformationen und Angaben auf ihre Richtigkeit hin zu überprüfen. Alle Immobilienangebote sind freibleibend und vorbehaltlich Irrtümer, Zwischenverkauf- und Vermietung oder sonstiger Zwischenverwertung.

UNSER SERVICE FÜR SIE ALS EIGENTÜMER:

Planen Sie den Verkauf oder die Vermietung Ihrer Immobilie, so ist es für Sie wichtig, deren Marktwert zu kennen. Lassen Sie kostenfrei und unverbindlich den aktuellen Wert Ihrer Immobilie professionell durch einen unserer Immobilienspezialisten einschätzen. Unser bundesweites und internationales Netzwerk ermöglicht es uns, Verkäufer bzw. Vermieter und Interessenten bestmöglich zusammenzuführen.

CODICE OGGETTO: 25196031 - 49610 Quakenbrück

Partner di contatto

Per ulteriori informazioni, si prega di contattare la persona di riferimento:

Dr. Lucie Lotzkat

Lange Str. 6, 49413 Dinklage

Tel.: +49 4443 - 50 47 87 0

E-Mail: vechta@von-poll.com

Alla clausola di esclusione di responsabilità di von Poll Immobilien GmbH

www.von-poll.com