

Idstein

Top gepflegte lichterfüllte Maisonette-Wohnung in beliebter Wohnlage von Idstein

Codice oggetto: 26192024



www.von-poll.com

PREZZO D'ACQUISTO: 289.000 EUR • SUPERFICIE NETTA: ca. 89,1 m² • VANI: 3.5

Codice oggetto: 26192024 - 65510 Idstein

- **A colpo d'occhio**
- **La proprietà**
- **Dati energetici**
- **Planimetrie**
- **Una prima impressione**
- **Dettagli dei servizi**
- **Tutto sulla posizione**
- **Ulteriori informazioni**
- **Partner di contatto**

Codice oggetto: 26192024 - 65510 Idstein

A colpo d'occhio

Codice oggetto	26192024
Superficie netta	ca. 89,1 m ²
Piano	3
Vani	3.5
Camere da letto	2
Bagni	1
Anno di costruzione	1990
Garage/Posto auto	2 x Garage

Prezzo d'acquisto	289.000 EUR
Appartamento	Maisonette
Compenso di mediazione	Käuferprovision beträgt 3,57 % (inkl. MwSt.) des beurkundeten Kaufpreises
Modernizzazione / Riqualificazione	2025
Stato dell'immobile	Ammodernato
Tipologia costruttiva	massiccio
Superficie lorda	ca. 12 m ²
Caratteristiche	Caminetto, Cucina componibile, Balcone

Codice oggetto: 26192024 - 65510 Idstein

Dati energetici

Tipologia di riscaldamento	centralizzato	Certificazione energetica	Attestato di prestazione energetica
Riscaldamento	Gas	Consumo finale di energia	112.00 kWh/m²a
Certificazione energetica valido fino a	26.11.2027	Classe di efficienza energetica	D
Fonte di alimentazione	Gas	Anno di costruzione secondo il certificato energetico	1990

Codice oggetto: 26192024 - 65510 Idstein

La proprietà



Codice oggetto: 26192024 - 65510 Idstein

La proprietà



Codice oggetto: 26192024 - 65510 Idstein

La proprietà



Codice oggetto: 26192024 - 65510 Idstein

La proprietà



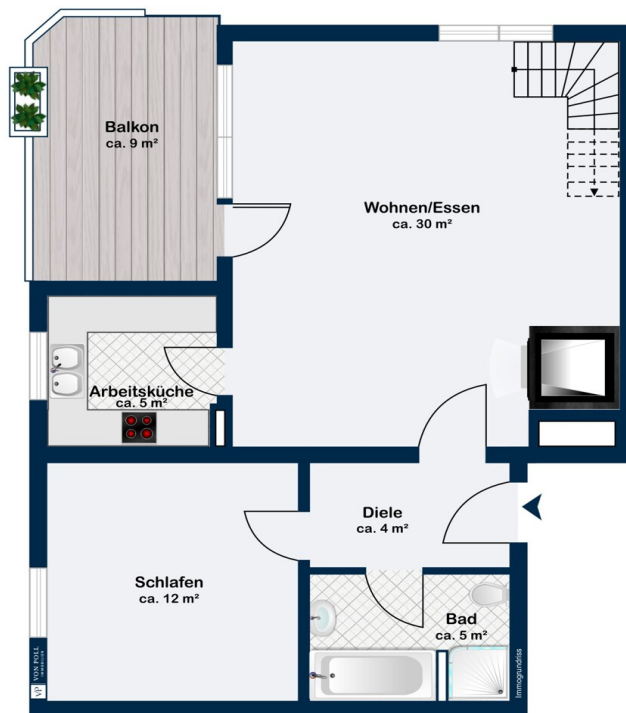
Codice oggetto: 26192024 - 65510 Idstein

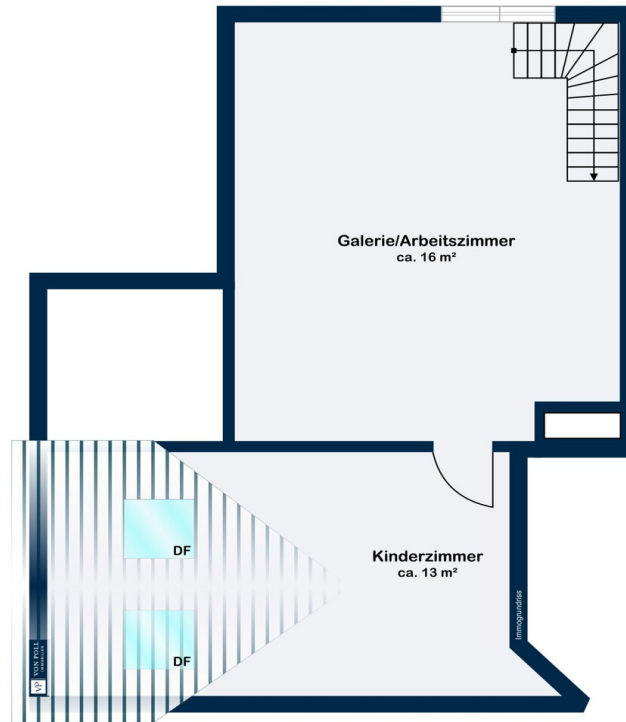
La proprietà



Codice oggetto: 26192024 - 65510 Idstein

Planimetrie





Questa pianta non è in scala. I documenti ci sono stati dati dal cliente. Per questo motivo, non possiamo garantire la precisione delle informazioni.

Codice oggetto: 26192024 - 65510 Idstein

Una prima impressione

Diese sehr gepflegte, kürzlich renovierte Maisonette-Wohnung in Idstein-Stadt ist dank der schönen Blickachsen außerordentlich hell und freundlich. Die für Idstein typische Wohneinheit eines bewährten Bauträgers mit dem Kamin überzeugt durch den sehr gepflegten Gesamtzustand, der Lage und den individuellen Grundriss.

Liebhaber von Maisonette-Wohnungen kommen hier auf Ihre Kosten: in der Eingangsebene finden Sie neben dem lichtdurchfluteten, großzügigen Wohnbereich mit Sonnenbalkon außerdem das Schlafzimmer sowie ein Bad.

Im oberen Wohnabschnitt die typische Galerie, die sich hervorragend als Arbeitszimmer eignet sowie einen weiteren Raum im Dachstuhl - vielleicht ein schönes Kinderzimmer...

2 Tiefgaragen-Stellplätze im Haus runden dieses Kaufangebot ab. Extra zu erwähnen: der separate und v.a. große Kellerraum ist massiv und nicht einsehbar.

Waschmaschinenanschluss befindet sich im Keller, neben dem obligativen Fahrradraum.

Die Wohnung ist freigestellt und eignet sich als Kapitalanlage oder zur Eigennutzung. Wir freuen uns auf Ihre Anfragen.

Codice oggetto: 26192024 - 65510 Idstein

Dettagli dei servizi

Maisonette-Wohnung mit

- **Kamin**
- **Einbauküche**
- **Kunststofffenster, doppelt verglast**
- **Laminatboden**
- **Sonnenbalkon**
- **abgeschlossener, massiver Kellerraum**
- **2 TG-Stellplätze**
- **allgemeiner Wasch-Keller**
- **allgemeiner Fahrradkeller, abschließbar**

Codice oggetto: 26192024 - 65510 Idstein

Tutto sulla posizione

Schöne ruhige naturnahe Stadtrandlage in der Nähe des Idsteiner Tiergartens und der Sportanlage Zissenbach.

Idstein, mit seinen 11 Ortsteilen und inzwischen mehr als 25.000 Einwohnern ist ein aufstrebendes wirtschaftliches und kulturelles Mittelzentrum mit einer sehr hohen Wohnqualität.

Diese liebenswerte Stadt, die auch bekannt ist für seine vielfältigen Veranstaltungen bietet neben einer ausgezeichneten Infrastruktur auch einen großartigen Naherholungswert, 2 fantastische Golfplätze, Sportvereine, Kindergärten, Grundschulen, sämtliche weiterführende Schulen, internationale Arbeitgeber sowie eine schnelle Anbindung über die A3 nach Köln, ins Rhein-Main-Gebiet oder zum Frankfurter Flughafen.

VERKEHRSANBINDUNG

- Wenige Autominuten bis zum Bahnhof Idstein mit Anbindung an den regionalen Zugverkehr Richtung Frankfurt, Limburg, Wiesbaden
- ICE Bahnhof Limburg (ca. 20 min Autominuten entfernt)
- Autobahn A3 in wenigen Minuten erreichbar

EINKAUFSMÖGLICHKEITEN/ GASTRONOMIE

- Zahlreiche Geschäfte (z.B. für Lebensmittel, Blumen, Apotheken, Drogerien, Bücher, Dekoration, Galerien, Süßwaren, Wein -und Spirituosen, Bekleidung, Schuhe etc.) befinden sich in der Idsteiner Altstadt, div. Supermärkte aller bekannten Firmen sind in der Stadt vertreten
- Der Idsteiner Wochenmarkt mit Produkten aus der Region findet 2x wöchentlich statt
- Zahlreiche Restaurants, Cafés und Bars sind fußläufig zu erreichen

Codice oggetto: 26192024 - 65510 Idstein

Ulteriori informazioni

GELDWÄSCHE: Als Immobilienmaklerunternehmen ist die von Poll Immobilien GmbH nach § 2 Abs. 1 Nr. 14 und § 11 Abs. 1, 2 Geldwäschegesetz (GwG) dazu verpflichtet, bei der Begründung einer Geschäftsbeziehung die Identität des Vertragspartners festzustellen und zu überprüfen, bzw. sobald ein ernsthaftes Interesse an der Durchführung des Immobilienkaufvertrages besteht. Hierzu ist es erforderlich, dass wir nach § 11 Abs. 4 GwG die relevanten Daten Ihres Personalausweises festhalten (wenn Sie als natürliche Person handeln) – beispielsweise mittels einer Kopie. Bei einer juristischen Person benötigen wir eine Kopie des Handelsregisterauszugs, aus welchem der wirtschaftlich Berechtigte hervorgeht. Das Geldwäschegesetz sieht vor, dass der Makler die Kopien bzw. Unterlagen fünf Jahre aufbewahren muss. Als unser Vertragspartner haben Sie auch eine Mitwirkungspflicht nach § 11 Abs. 6 GwG.

HAFTUNG: Wir weisen darauf hin, dass die von uns weitergegebenen Objektinformationen, Unterlagen, Pläne etc. vom Verkäufer bzw. Vermieter stammen. Eine Haftung für die Richtigkeit oder Vollständigkeit der Angaben übernehmen wir daher nicht. Es obliegt daher unseren Kunden, die darin enthaltenen Objektinformationen und Angaben auf ihre Richtigkeit hin zu überprüfen. Alle Immobilienangebote sind freibleibend und vorbehaltlich Irrtümer, Zwischenverkauf- und Vermietung oder sonstiger Zwischenverwertung.

UNSER SERVICE FÜR SIE ALS EIGENTÜMER:

Planen Sie den Verkauf oder die Vermietung Ihrer Immobilie, so ist es für Sie wichtig, deren Marktwert zu kennen. Lassen Sie kostenfrei und unverbindlich den aktuellen Wert Ihrer Immobilie professionell durch einen unserer Immobilienspezialisten einschätzen. Unser bundesweites und internationales Netzwerk ermöglicht es uns, Verkäufer bzw. Vermieter und Interessenten bestmöglich zusammenzuführen.

Codice oggetto: 26192024 - 65510 Idstein

Partner di contatto

Per ulteriori informazioni, si prega di contattare la persona di riferimento:

Katharina Lichtenberg-Weck

Bahnhofstraße 2, 65510 Idstein

Tel.: +49 6126 - 95 83 17 0

E-Mail: idstein@von-poll.com

Alla clausola di esclusione di responsabilità di von Poll Immobilien GmbH

www.von-poll.com