

Idstein

## Reserviert! - Einzigartiges Loft in historischer Schmiede – kernsaniert mit viel Liebe zum Detail

Codice oggetto: 25192056



[www.von-poll.com](http://www.von-poll.com)

PREZZO D'AFFITTO: 1.390 EUR • SUPERFICIE NETTA: ca. 103 m<sup>2</sup> • VANI: 2.5

Codice oggetto: 25192056 - 65510 Idstein

- A colpo d'occhio
- La proprietà
- Dati energetici
- Planimetrie
- Una prima impressione
- Dettagli dei servizi
- Tutto sulla posizione
- Ulteriori informazioni
- Partner di contatto

Codice oggetto: 25192056 - 65510 Idstein

## A colpo d'occhio

Codice oggetto	25192056
Superficie netta	ca. 103 m²
DISPONIBILE DAL	07.02.2026
Vani	2.5
Camere da letto	1
Bagni	2
Anno di costruzione	1900

Prezzo d'affitto	1.390 EUR
Costi aggiuntivi	300 EUR
Appartamento	Loft Studio Atelier
Modernizzazione / Riqualificazione	2025
Stato dell'immobile	Ristrutturato
Tipologia costruttiva	massiccio
Caratteristiche	Terrazza, Bagni di servizio, Cucina componibile

Codice oggetto: 25192056 - 65510 Idstein

## Dati energetici

Tipologia di riscaldamento	a pavimento	Certificazione energetica	Legally not required
Fonte di alimentazione	Gas		

Codice oggetto: 25192056 - 65510 Idstein

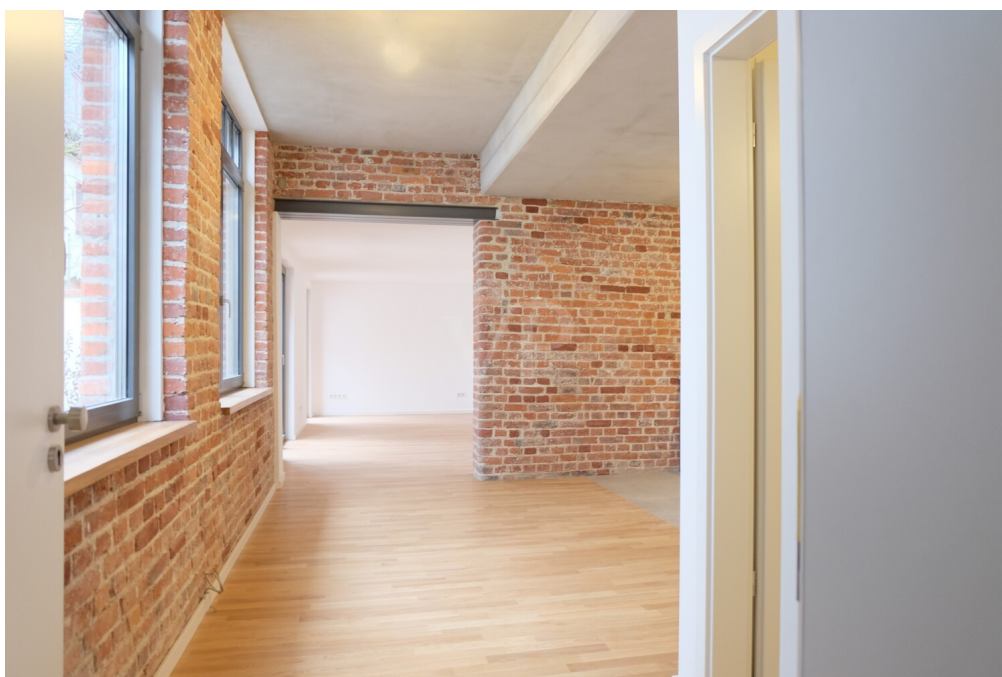
## La proprietà





Codice oggetto: 25192056 - 65510 Idstein

## La proprietà



Codice oggetto: 25192056 - 65510 Idstein

## La proprietà



Codice oggetto: 25192056 - 65510 Idstein

## La proprietà





Codice oggetto: 25192056 - 65510 Idstein

## La proprietà



Codice oggetto: 25192056 - 65510 Idstein

## La proprietà



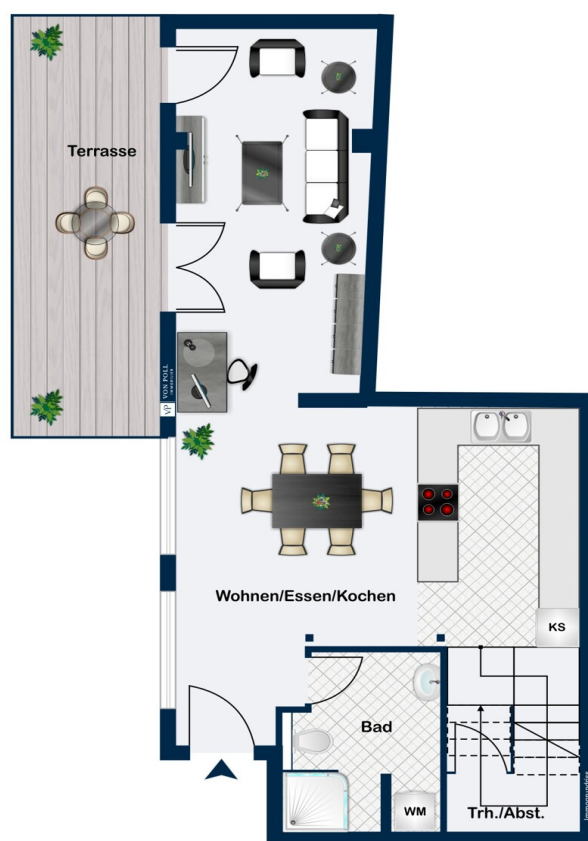
Codice oggetto: 25192056 - 65510 Idstein

## La proprietà

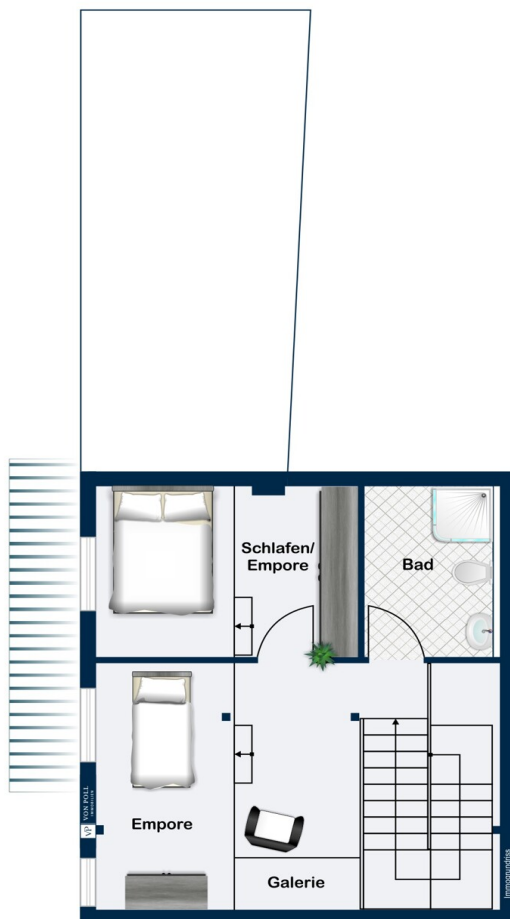


Codice oggetto: 25192056 - 65510 Idstein

## Planimetrie







Questa pianta non è in scala. I documenti ci sono stati dati dal cliente. Per questo motivo, non possiamo garantire la precisione delle informazioni.

Codice oggetto: 25192056 - 65510 Idstein

## Una prima impressione

Einzigartiges Loft in historischer Schmiede – Erstbezug nach Kernsanierung im Herzen der Altstadt

Willkommen in einer außergewöhnlichen Wohnimmobilie: Dieses großzügige Loft befindet sich in einer ehemaligen Schmiede um 1900, die 2025 mit höchstem Anspruch an Qualität, Design und Werterhalt kernsaniert wurde. Das denkmalgeschützte Gebäude wurde bis auf die Außenmauern vollständig erneuert und verbindet eindrucksvoll historischen Industriecharme mit modernem Wohnkomfort.

Auf ca. 103 m<sup>2</sup> Wohnfläche, verteilt auf zwei Ebenen mit 2,5 Zimmern, entfaltet sich ein offenes und großzügiges Raumkonzept. Sichtbares Mauerwerk, industrielle Fenster und eine beeindruckende Deckenhöhe verleihen der Wohnung ihren authentischen Loftcharakter. Großzügige Fensterfronten sorgen für viel Tageslicht und unterstreichen das luftige Wohngefühl. Ein großer, clever geplanter Stauraum ersetzt dabei den fehlenden Keller und sorgt für praktische Lagerfläche, ohne den Wohnkomfort zu beeinträchtigen.

Erdgeschoss – Offenes Wohnen mit hochwertiger Ausstattung

Beim Betreten der Wohnung empfängt Sie ein modernes Gästebad mit eleganter Walk-in-Dusche sowie Anschlüssen für Waschmaschine und Trockner. Entlang der großen Fensterfronten gelangen Sie in den offen gestalteten Küchenbereich, der mit einer hochwertigen Einbauküche ausgestattet ist. Dezent Lichtspots schaffen hier ein warmes und gemütliches Ambiente.

Der offen angeschlossene Wohnbereich bildet das Herzstück der Wohnung und bietet vielfältige Nutzungsmöglichkeiten. Von hier aus betreten Sie die ca. 21 m<sup>2</sup> große Terrasse – ein geschützter Rückzugsort im Freien. Hochwertiges Steingut fügt sich harmonisch zu den erhaltenen historischen Pflastersteinen ein und unterstreicht den exklusiven Charakter dieses Außenbereichs.

Obergeschoss – Galerie und privater Rückzugsort

Über die offene Treppe erreichen Sie die obere Ebene, die von einer offenen Galerie mit charaktrevollem Podest empfangen wird. Dieses architektonische Element verleiht dem Raum eine besondere Tiefe und Individualität. Das Schlafzimmer befindet sich auf

gleicher Ebene und wird durch die Podestlösung stilvoll ergänzt. Ebenfalls auf dieser Etage liegt das modern ausgestattete Badezimmer mit Walk-in-Dusche und hochwertigen Armaturen.

#### Ausstattung & Technik

Im Zuge der umfassenden Kernsanierung wurden unter anderem Elektrik, Leitungen und Fenster vollständig erneuert. Hochwertige Materialien, eine sorgfältige Verarbeitung sowie eine moderne Heizungsanlage gewährleisten ein komfortables und energieeffizientes Wohnen. Die gesamte Wohnung ist mit hochwertigem Parkettboden ausgestattet und verfügt in allen Räumen über eine Fußbodenheizung, die für ein besonders angenehmes Wohnklima sorgt.

Besonderes Augenmerk wurde auf den Erhalt der historischen Substanz gelegt: Originale Elemente wurden behutsam freigelegt und mit modernen Bauelementen ergänzt. So entsteht ein charaktvolles Wohnumfeld, das Individualität und Wertbeständigkeit vereint.

#### Lage

Die Wohnung befindet sich mitten in der historischen Altstadt, dennoch ruhig in einer Seitenstraße, leicht zurückversetzt von der ersten Häuserreihe. So genießen Sie ein entspanntes, zurückgezogenes Wohngefühl bei unmittelbarer Nähe zu sämtlichen urbanen Angeboten.

Diese Loftwohnung ist ein echtes Unikat – ideal für Paare oder anspruchsvolle Einzelpersonen, die großzügiges Wohnen, architektonische Besonderheiten und eine zentrale, dennoch ruhige Lage schätzen. Der Erstbezug, die hochwertige Ausstattung sowie die besondere Geschichte der ehemaligen Schmiede machen diese Immobilie zu einer seltenen Gelegenheit.

Gerne präsentieren wir Ihnen diese besondere Immobilie im Rahmen einer persönlichen Besichtigung. Wir freuen uns auf Ihre Anfrage.

Codice oggetto: 25192056 - 65510 Idstein

## Dettagli dei servizi

- hochwertige dreifach-verglaste Fenster
- hochwertige und geräumige Einbauküche
- Bad mit walk-in Dusche
- Gäste-WC mit walk-in-Dusche und Anschluss für Waschmaschine und Trockner
- Parkettboden in allen Räumen
- Fußbodenheizung in allen Räumen
- großzügiger Stauraum als Kellerraumersatz
- Terrasse
- Erstbezug nach Kernsanierung



Codice oggetto: 25192056 - 65510 Idstein

## Tutto sulla posizione

Idstein besticht als charmante Kleinstadt im Rheingau-Taunus-Kreis durch ihre perfekte Symbiose aus historischer Eleganz und moderner Lebensqualität. Die exzellente Verkehrsanbindung an Frankfurt sowie die wirtschaftliche Stabilität der Region schaffen ein Umfeld, das höchste Ansprüche an Infrastruktur, Komfort und Lebensstil erfüllt. Die liebevoll bewahrte historische Bausubstanz prägt das Stadtbild und verleiht Idstein einen unvergleichlichen Charakter, der zugleich Ruhe und Prestige ausstrahlt – ideale Voraussetzungen für eine exklusive Wohnadresse mit nachhaltigem Wertsteigerungspotenzial.

Das Stadtzentrum offenbart eine facettenreiche Kulisse, in der feine Kultur und gehobene Gastronomie harmonisch miteinander verschmelzen. In unmittelbarer Nähe laden renommierte Restaurants, stilvolle Bars und charmante Cafés zu genussvollen Momenten ein. Die fußläufige Erreichbarkeit sämtlicher Angebote unterstreicht den hohen Wohnkomfort und macht ein urbanes, zugleich entspanntes Lebensgefühl erlebbar.

Auch in puncto Gesundheit und Wohlbefinden überzeugt Idstein mit einer hervorragenden Infrastruktur: Zahlreiche Facharztpraxen und Apotheken befinden sich in unmittelbarer Nähe und gewährleisten eine umfassende medizinische Versorgung. Ergänzt wird das Angebot durch großzügige Grünanlagen wie den Schlossgarten und den Hochzeitgarten, die als Oasen der Ruhe und Erholung dienen. Kulturinteressierte finden im nahegelegenen Kulturbahnhof ein vielfältiges Programm, das das gehobene Lebensgefühl der Stadt abrundet.

Idstein bietet somit eine unvergleichliche Kombination aus exklusivem Wohnambiente, kultureller Vielfalt und erstklassiger Infrastruktur. Hier verschmelzen Privatsphäre und Lebensqualität zu einem einzigartigen Erlebnis, das höchsten Wohnansprüchen gerecht wird und ein stilvolles, zukunftsorientiertes Zuhause verspricht.

Codice oggetto: 25192056 - 65510 Idstein

## Ulteriori informazioni

HAFTUNG: Wir weisen darauf hin, dass die von uns weitergegebenen Objektinformationen, Unterlagen, Pläne etc. vom Verkäufer bzw. Vermieter stammen. Eine Haftung für die Richtigkeit oder Vollständigkeit der Angaben übernehmen wir daher nicht. Es obliegt daher unseren Kunden, die darin enthaltenen Objektinformationen und Angaben auf ihre Richtigkeit hin zu überprüfen. Alle Immobilienangebote sind freibleibend und vorbehaltlich Irrtümer, Zwischenverkauf- und Vermietung oder sonstiger Zwischenverwertung.

### UNSER SERVICE FÜR SIE ALS EIGENTÜMER:

Planen Sie den Verkauf oder die Vermietung Ihrer Immobilie, so ist es für Sie wichtig, deren Marktwert zu kennen. Lassen Sie kostenfrei und unverbindlich den aktuellen Wert Ihrer Immobilie professionell durch einen unserer Immobilienspezialisten einschätzen. Unser bundesweites und internationales Netzwerk ermöglicht es uns, Verkäufer bzw. Vermieter und Interessenten bestmöglich zusammenzuführen.

Codice oggetto: 25192056 - 65510 Idstein

## Partner di contatto

Per ulteriori informazioni, si prega di contattare la persona di riferimento:

Katharina Lichtenberg-Weck

---

Bahnhofstraße 2, 65510 Idstein

Tel.: +49 6126 - 95 83 17 0

E-Mail: [idstein@von-poll.com](mailto:idstein@von-poll.com)

*Alla clausola di esclusione di responsabilità di von Poll Immobilien GmbH*

---

[www.von-poll.com](http://www.von-poll.com)