

Idstein

Charmante Gartenwohnung in ruhiger und naturnaher Lage

Codice oggetto: 25192053



www.von-poll.com

PREZZO D'AFFITTO: 840 EUR • SUPERFICIE NETTA: ca. 76,6 m² • VANI: 3

Codice oggetto: 25192053 - 65510 Idstein

- A colpo d'occhio
- La proprietà
- Dati energetici
- Planimetrie
- Una prima impressione
- Dettagli dei servizi
- Tutto sulla posizione
- Ulteriori informazioni
- Partner di contatto

Codice oggetto: 25192053 - 65510 Idstein

A colpo d'occhio

Codice oggetto	25192053
Superficie netta	ca. 76,6 m ²
DISPONIBILE DAL	01.03.2026
Vani	3
Camere da letto	2
Bagni	1
Anno di costruzione	1990
Garage/Posto auto	1 x Garage, 60 EUR (Affitto)

Prezzo d'affitto	840 EUR
Costi aggiuntivi	290 EUR
Appartamento	Piano terra
Modernizzazione / Riqualificazione	2025
Tipologia costruttiva	massiccio
Superficie lorda	ca. 8 m ²
Caratteristiche	Caminetto, Giardino / uso comune, Cucina componibile

Codice oggetto: 25192053 - 65510 Idstein

Dati energetici

Tipologia di riscaldamento	centralizzato	Certificazione energetica	Attestato di prestazione energetica
Riscaldamento	Gas	Consumo finale di energia	112.00 kWh/m²a
Certificazione energetica valido fino a	26.11.2027	Classe di efficienza energetica	D
Fonte di alimentazione	Gas	Anno di costruzione secondo il certificato energetico	1990

Codice oggetto: 25192053 - 65510 Idstein

La proprietà



Codice oggetto: 25192053 - 65510 Idstein

La proprietà



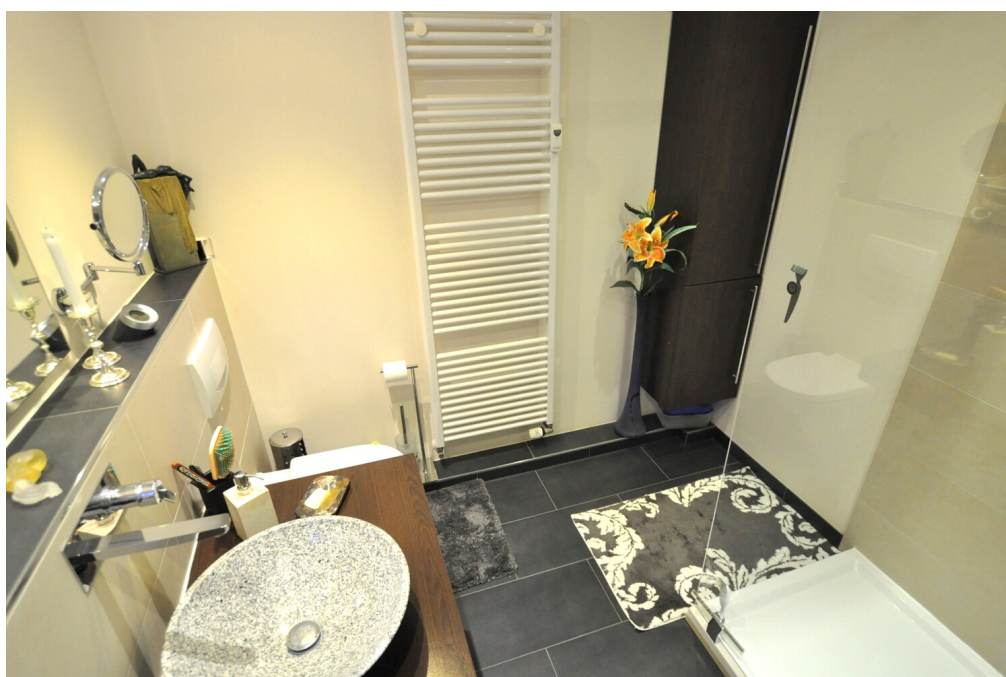
Codice oggetto: 25192053 - 65510 Idstein

La proprietà



Codice oggetto: 25192053 - 65510 Idstein

La proprietà



Codice oggetto: 25192053 - 65510 Idstein

La proprietà



Codice oggetto: 25192053 - 65510 Idstein

La proprietà



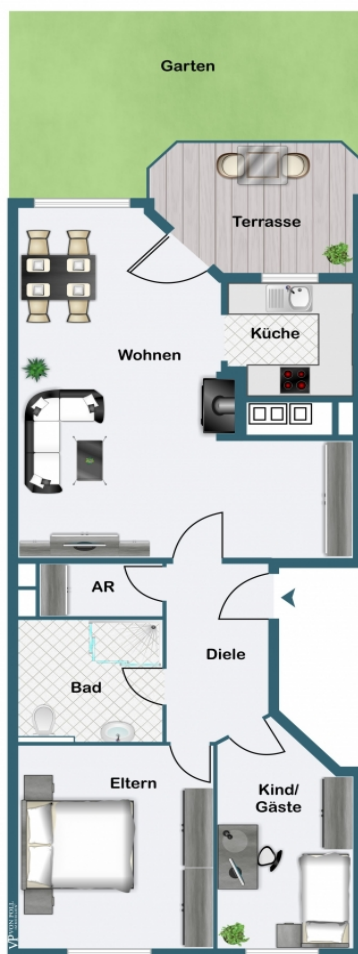
Codice oggetto: 25192053 - 65510 Idstein

La proprietà



Codice oggetto: 25192053 - 65510 Idstein

Planimetrie



Questa pianta non è in scala. I documenti ci sono stati dati dal cliente. Per questo motivo, non possiamo garantire la precisione delle informazioni.

Codice oggetto: 25192053 - 65510 Idstein

Una prima impressione

Zum 01.03.2026 kann diese charmante 3- Zimmer Wohnung in beliebter Idsteiner Lage bezogen werden. Die neuen Mieter erwartet ein gepflegtes neues Zuhause mit einem geschmackvoll modernisierten Bad, neuen Bodenbelägen und einer frisch renovierten offenen Küche.

Modern ausgestattet, eignet sich diese Erdgeschosswohnung aufgrund des Zuschnitts perfekt für ein Paar oder einen Single. Die Wohnung empfängt Sie mit einer angenehm großen Diele, die Ihnen ausreichend Platz für Garderobe und Schrank etc. bietet. Das großzügige Wohn,-Esszimmer mit Kachelofen, einer offenen Küche und direktem Zugang auf die sonnige Süd,-West Terrasse sowie in den Garten wird Sie begeistern. Der ca. 55 qm große Gartenbereich wurde pflegeleicht angelegt und bietet ausreichend Platz zum ausspannen und relaxen.

Zur Nordseite hin sind die beiden Schlafräume sowie das geschmackvolle, innenliegende Bad ausgerichtet.

Abgerundet wird die Wohnung durch einen Kellerraum sowie eine großzügige Garage (zzgl. 60,00 € Miete/ Monat), die neben ausreichend Platz für ein Auto auch noch Platz für eine Werkbank, Schränke oder weitere Abstellmöglichkeiten bietet.

Bitte haben Sie Verständnis dafür, dass Mieter im Falle einer Anmietung folgende Unterlagen benötigen: Bank- oder Schufa-Auskunft, eine Mieter-Selbstauskunft, aktuelle Einkommensnachweise.

Besichtigungen dieser Wohnung sind ab Januar 2026 möglich.

Codice oggetto: 25192053 - 65510 Idstein

Dettagli dei servizi

- Moderne Einbauküche mit E-Geräten (die Küche wird vor Einzug eines neues Mieters vollständig renoviert)
- Bad mit ebenerdiger Dusche, Waschtisch, Handtuchheizkörper, Sanitärobjekte der Marke Villeroy-Boch, Lackspanndecke mit Einbauspots
- Neue Böden im Flur, Wohnzimmer und in den Schlafräumen
- Kaminofen (Leistung 5KW)
- Abschließbare Kunststofffenster, doppeltverglast
- Rollläden
- Geschützter Terrassenbereich ca. 8 m²
- Gartenanteil ca. 55 m²
- Gegensprechanlage
- Abschließbare Einzelgarage
- Hausmeister-Service
- Sep. Kellerraum ca. 8 m²
- Hausgemeinschafts Wasch- und Trockenraum
- Fahrradkeller

Codice oggetto: 25192053 - 65510 Idstein

Tutto sulla posizione

Schöne ruhige naturnahe Stadtrandlage in der Nähe des Idsteiner Tiergartens und der Sportanlage Zissenbach.

Idstein, mit seinen 11 Ortsteilen und inzwischen mehr als 25.000 Einwohnern ist ein aufstrebendes wirtschaftliches und kulturelles Mittelzentrum mit einer sehr hohen Wohnqualität.

Diese liebenswerte Stadt, die auch bekannt ist für seine vielfältigen Veranstaltungen bietet neben einer ausgezeichneten Infrastruktur auch einen großartigen Naherholungswert, 2 fantastische Golfplätze, Sportvereine, Kindergärten, Grundschulen, sämtliche weiterführende Schulen, internationale Arbeitgeber sowie eine schnelle Anbindung über die A3 nach Köln, ins Rhein-Main-Gebiet oder zum Frankfurter Flughafen.

VERKEHRSANBINDUNG

- Wenige Autominuten bis zum Bahnhof Idstein mit Anbindung an den regionalen Zugverkehr Richtung Frankfurt, Limburg, Wiesbaden
- ICE Bahnhof Limburg (ca. 20 min Autominuten entfernt)
- Autobahn A3 in wenigen Minuten erreichbar

EINKAUFSMÖGLICHKEITEN/ GASTRONOMIE

- Zahlreiche Geschäfte (z.B. für Lebensmittel, Blumen, Apotheken, Drogerien, Bücher, Dekoration, Galerien, Süßwaren, Wein -und Spirituosen, Bekleidung, Schuhe etc.) befinden sich in der Idsteiner Altstadt, div. Supermärkte aller bekannten Firmen sind in der Stadt vertreten
- Der Idsteiner Wochenmarkt mit Produkten aus der Region findet 2x wöchentlich statt
- Zahlreiche Restaurants, Cafés und Bars sind fußläufig zu erreichen

Codice oggetto: 25192053 - 65510 Idstein

Ulteriori informazioni

Es liegt ein Energieverbrauchsausweis vor.
Dieser ist gültig bis 26.11.2027.
Endenergieverbrauch beträgt 112.00 kwh/(m²*a).
Wesentlicher Energieträger der Heizung ist Gas.
Das Baujahr des Objekts lt. Energieausweis ist 1990.
Die Energieeffizienzklasse ist D.

HAFTUNG: Wir weisen darauf hin, dass die von uns weitergegebenen Objektinformationen, Unterlagen, Pläne etc. vom Verkäufer bzw. Vermieter stammen. Eine Haftung für die Richtigkeit oder Vollständigkeit der Angaben übernehmen wir daher nicht. Es obliegt daher unseren Kunden, die darin enthaltenen Objektinformationen und Angaben auf ihre Richtigkeit hin zu überprüfen. Alle Immobilienangebote sind freibleibend und vorbehaltlich Irrtümer, Zwischenverkauf- und Vermietung oder sonstiger Zwischenverwertung.

UNSER SERVICE FÜR SIE ALS EIGENTÜMER:

Planen Sie den Verkauf oder die Vermietung Ihrer Immobilie, so ist es für Sie wichtig, deren Marktwert zu kennen. Lassen Sie kostenfrei und unverbindlich den aktuellen Wert Ihrer Immobilie professionell durch einen unserer Immobilienspezialisten einschätzen. Unser bundesweites und internationales Netzwerk ermöglicht es uns, Verkäufer bzw. Vermieter und Interessenten bestmöglich zusammenzuführen.

Codice oggetto: 25192053 - 65510 Idstein

Partner di contatto

Per ulteriori informazioni, si prega di contattare la persona di riferimento:

Katharina Lichtenberg-Weck

Bahnhofstraße 2, 65510 Idstein

Tel.: +49 6126 - 95 83 17 0

E-Mail: idstein@von-poll.com

Alla clausola di esclusione di responsabilità di von Poll Immobilien GmbH

www.von-poll.com