

Idstein

Ufficio di rappresentanza in posizione centrale a Idstein

Codice oggetto: 24192036



www.von-poll.com

PREZZO D'AFFITTO: 1.400 EUR • VANI: 6

Codice oggetto: 24192036 - 65510 Idstein

- A colpo d'occhio
- La proprietà
- Dati energetici
- Planimetrie
- Una prima impressione
- Dettagli dei servizi
- Tutto sulla posizione
- Ulteriori informazioni
- Partner di contatto

Codice oggetto: 24192036 - 65510 Idstein

A colpo d'occhio

Codice oggetto	24192036
DISPONIBILE DAL	01.10.2025
Piano	2
Vani	6
Anno di costruzione	1900

Prezzo d'affitto	1.400 EUR
Costi aggiuntivi	300 EUR
Ufficio/studio	Casa adibita a uffici
Compenso di mediazione	2-fache der Nettomonatsmiete zzgl. gesetzl. MwSt.
Superficie commerciale	ca. 175 m ²
Modernizzazione / Riquilificazione	2020
Stato dell'immobile	Ammodernato
Tipologia costruttiva	massiccio

Codice oggetto: 24192036 - 65510 Idstein

Dati energetici

Tipologia di
riscaldamento

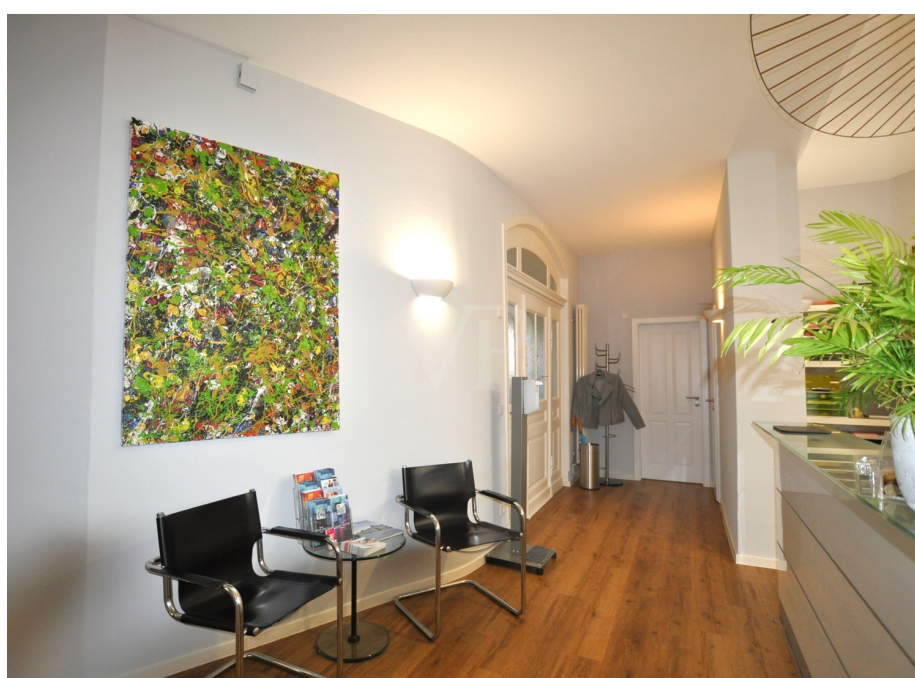
Riscaldamento
autonomo

Certificazione
energetica

Legally not required

Codice oggetto: 24192036 - 65510 Idstein

La proprietà



Codice oggetto: 24192036 - 65510 Idstein

La proprietà



Codice oggetto: 24192036 - 65510 Idstein

La proprietà



Codice oggetto: 24192036 - 65510 Idstein

La proprietà



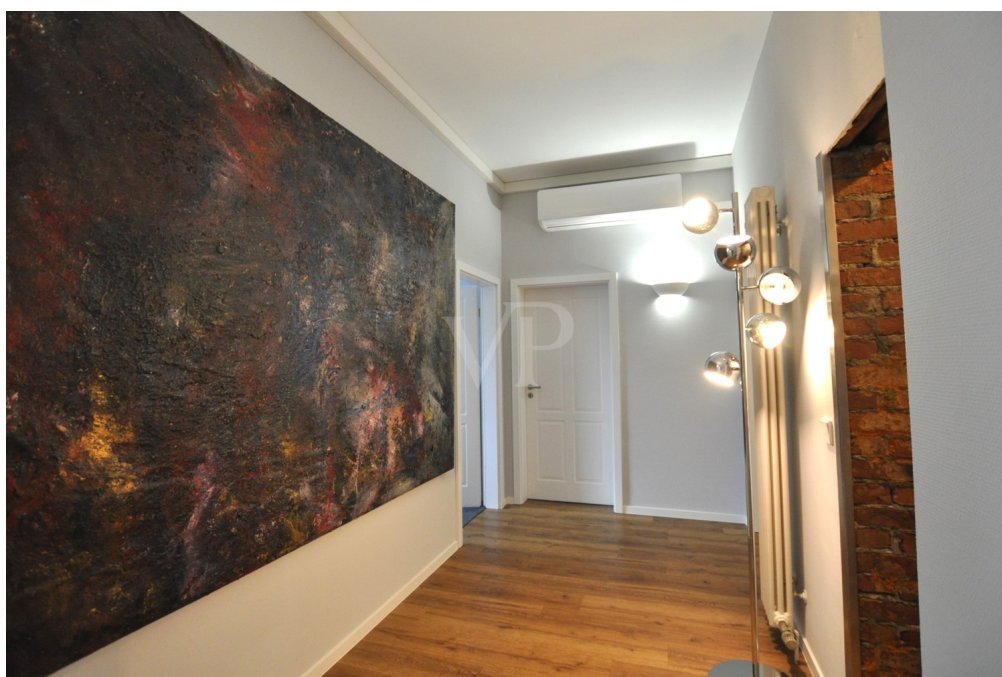
Codice oggetto: 24192036 - 65510 Idstein

La proprietà



Codice oggetto: 24192036 - 65510 Idstein

La proprietà



Codice oggetto: 24192036 - 65510 Idstein

La proprietà



Codice oggetto: 24192036 - 65510 Idstein

La proprietà



Codice oggetto: 24192036 - 65510 Idstein

La proprietà



Codice oggetto: 24192036 - 65510 Idstein

Planimetrie





Questa pianta non è in scala. I documenti ci sono stati dati dal cliente. Per questo motivo, non possiamo garantire la precisione delle informazioni.

Codice oggetto: 24192036 - 65510 Idstein

Una prima impressione

Qui troverete uno spazio ufficio o studio arredato con gusto e spazioso, in un prestigioso edificio d'epoca in una posizione centrale privilegiata a Idstein. Il piano uffici al secondo piano dispone attualmente di una reception aperta con due postazioni di lavoro, cinque stanze private, una cucina per il personale, un guardaroba e diversi ripostigli, rendendolo ideale per l'uso come ufficio o studio. Lo spazio è stato modernizzato e arredato in modo elegante e lussuoso solo pochi anni fa, quindi un nuovo inquilino può subentrare senza importanti lavori di ristrutturazione a partire dal 1° ottobre 2025. Saremo lieti di presentarvi tutti i vantaggi di questo attraente e straordinario spazio ufficio e non vediamo l'ora di sentirvi.

Codice oggetto: 24192036 - 65510 Idstein

Dettagli dei servizi

- Hochwertiger Vinylboden in Holzoptik im Empfangsbereich und Flur (2020)
- Hochwertiger Teppichboden in den Büros (2020)
- Vinylboden in den Nebenräumen (2020)
- Moderne Wandleuchten für indirekte Beleuchtung (2020)
- Neue Lichtschalter/ Elektro Paneels
- Weiße Innentüren (Neu 2020)
- Datenverkabelung (CAT 7)
- Klimasplitgerät im Flur (2022)
- Klimasplitgeräte in 2 großen Büros (neu gewartet und technisch angepasst)
- Passgenaue Innenjalousien an den Fenstern
- Nobilia Einbauküche mit Spüle, und Mikrowelle, Beleuchtung (der Esstisch und die 4 Tische können übernommen werden)
- Hochwertige 2-er Schreibtischkombination (Empfang) kann übernommen werden
- Gas-Etagenheizung

Codice oggetto: 24192036 - 65510 Idstein

Tutto sulla posizione

Die Büro,-Praxisflächen befinden sich in sehr guter zentraler Innenstadtlage und sind fußläufig, mit dem Bus oder PKW sehr gut zu erreichen. Die historische Altstadt ist fußläufig in wenigen Gehminuten erreichbar.

Idstein, mit seinen 11 Ortsteilen und inzwischen mehr als 25.000 Einwohnern ist ein aufstrebendes wirtschaftliches und kulturelles Mittelzentrum mit einer sehr hohen Arbeits- und Wohnqualität.

Diese liebenswerte Stadt, die auch bekannt ist für seine vielfältigen Veranstaltungen bietet neben einer ausgezeichneten Infrastruktur auch einen großartigen Naherholungswert, Sportvereine, Tennisclub, Kindergärten, Grundschulen, sämtliche weiterführende Schulen, internationale Arbeitgeber sowie eine schnelle Anbindung über die A3 nach Köln, ins Rhein-Main-Gebiet oder zum Frankfurter Flughafen.

VERKEHRSANBINDUNG

- Wenige Gehminuten bis zum Idsteiner Busbahnhof
- Wenige Gehminuten bis zur nächsten Bushaltestelle (Idsteiner Ringbusstadtverkehr)
- Bahnhof Idstein (ca. 1 km entfernt) mit Anbindung an den regionalen Zugverkehr Richtung Frankfurt, Limburg, Wiesbaden
- ICE Bahnhof Limburg (ca. 20 min Autominuten entfernt)
- Autobahn A3 in wenigen Minuten erreichbar

EINKAUFSMÖGLICHKEITEN/ GASTRONOMIE/ ÄRZTE/ BANKEN

- Zahlreiche Geschäfte (z.B. für Lebensmittel, Blumen, Apotheken, Drogerien, Bücher, Dekoration, Galerien, Süßwaren, Wein -und Spirituosen, Bekleidung, Schuhe etc.), Ärzte, Banken und Sparkasse befinden sich in der Idsteiner Altstadt, div. Supermärkte aller bekannten Firmen sind in der Stadt vertreten
- Der Idsteiner Wochenmarkt mit Produkten aus der Region findet 2x wöchentlich statt
- Zahlreiche Restaurants, Cafés und Bars sind fußläufig zu erreichen

Codice oggetto: 24192036 - 65510 Idstein

Ulteriori informazioni

HAFTUNG: Wir weisen darauf hin, dass die von uns weitergegebenen Objektinformationen, Unterlagen, Pläne etc. vom Verkäufer bzw. Vermieter stammen. Eine Haftung für die Richtigkeit oder Vollständigkeit der Angaben übernehmen wir daher nicht. Es obliegt daher unseren Kunden, die darin enthaltenen Objektinformationen und Angaben auf ihre Richtigkeit hin zu überprüfen. Alle Immobilienangebote sind freibleibend und vorbehaltlich Irrtümer, Zwischenverkauf- und Vermietung oder sonstiger Zwischenverwertung.

UNSER SERVICE FÜR SIE ALS EIGENTÜMER:

Planen Sie den Verkauf oder die Vermietung Ihrer Immobilie, so ist es für Sie wichtig, deren Marktwert zu kennen. Lassen Sie kostenfrei und unverbindlich den aktuellen Wert Ihrer Immobilie professionell durch einen unserer Immobilienspezialisten einschätzen. Unser bundesweites und internationales Netzwerk ermöglicht es uns, Verkäufer bzw. Vermieter und Interessenten bestmöglich zusammenzuführen.

Codice oggetto: 24192036 - 65510 Idstein

Partner di contatto

Per ulteriori informazioni, si prega di contattare la persona di riferimento:

Katharina Lichtenberg-Weck

Bahnhofstraße 2, 65510 Idstein

Tel.: +49 6126 - 95 83 17 0

E-Mail: idstein@von-poll.com

Alla clausola di esclusione di responsabilità di von Poll Immobilien GmbH

www.von-poll.com