

Garmisch-Partenkirchen

Grazioso appartamento di 2 locali in un ambiente verde: vivere a contatto con la natura, in posizione comoda per i collegamenti di trasporto

Codice oggetto: 25083010



PREZZO D'ACQUISTO: 475.000 EUR • SUPERFICIE NETTA: ca. 74,85 m² • VANI: 2

Codice oggetto: 25083010 - 82467 Garmisch-Partenkirchen

- **A colpo d'occhio**
- **La proprietà**
- **Dati energetici**
- **Planimetrie**
- **Una prima impressione**
- **Tutto sulla posizione**
- **Ulteriori informazioni**
- **Partner di contatto**

Codice oggetto: 25083010 - 82467 Garmisch-Partenkirchen

A colpo d'occhio

Codice oggetto	25083010	Prezzo d'acquisto	475.000 EUR
Superficie netta	ca. 74,85 m²	Appartamento	Piano
Piano	1	Compenso di mediazione	Käuferprovision beträgt 3,57 % (inkl. MwSt.) des beurkundeten Kaufpreises
Vani	2	Stato dell'immobile	Curato
Camere da letto	1	Tipologia costruttiva	massiccio
Bagni	1	Caratteristiche	Cucina componibile, Balcone
Anno di costruzione	1973		
Garage/Posto auto	1 x Parcheggio interrato, 25000 EUR (Vendita)		

Codice oggetto: 25083010 - 82467 Garmisch-Partenkirchen

Dati energetici

Tipologia di riscaldamento	centralizzato	Certificazione energetica	Attestato di prestazione energetica
Riscaldamento	Olio	Consumo finale di energia	155.50 kWh/m²a
Certificazione energetica valido fino a	07.11.2028	Classe di efficienza energetica	E
Fonte di alimentazione	Combustibile liquido	Anno di costruzione secondo il certificato energetico	1973

Codice oggetto: 25083010 - 82467 Garmisch-Partenkirchen

La proprietà



Codice oggetto: 25083010 - 82467 Garmisch-Partenkirchen

La proprietà



Codice oggetto: 25083010 - 82467 Garmisch-Partenkirchen

La proprietà



Codice oggetto: 25083010 - 82467 Garmisch-Partenkirchen

La proprietà



Codice oggetto: 25083010 - 82467 Garmisch-Partenkirchen

La proprietà



Codice oggetto: 25083010 - 82467 Garmisch-Partenkirchen

La proprietà



Codice oggetto: 25083010 - 82467 Garmisch-Partenkirchen

La proprietà



Codice oggetto: 25083010 - 82467 Garmisch-Partenkirchen

La proprietà



BELLEVUE

Best Property
Agents

2025

Codice oggetto: 25083010 - 82467 Garmisch-Partenkirchen

La proprietà

FÜR SIE IN DEN BESTEN LAGEN



VON POLL
IMMOBILIEN



Gern informieren wir
Sie persönlich über weitere
Details zur Immobilie.

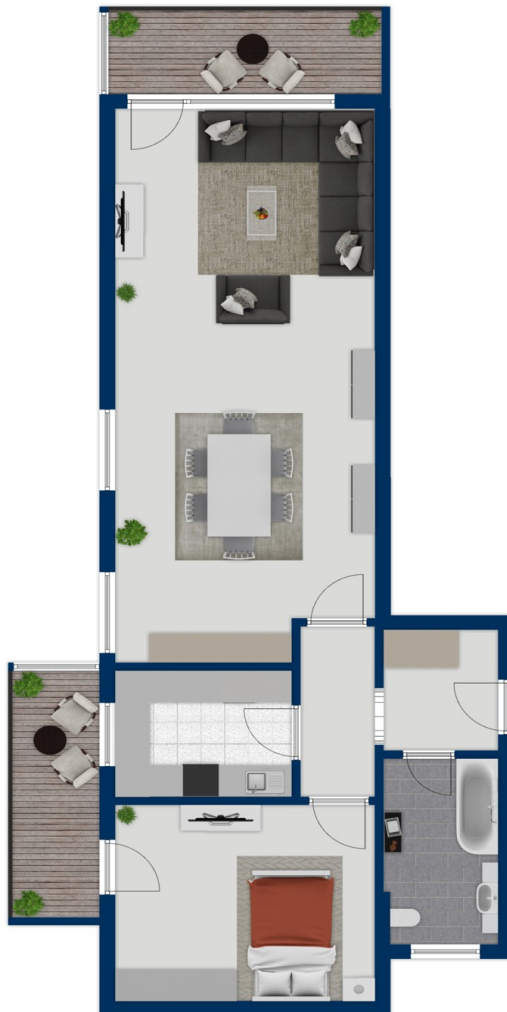
Vereinbaren Sie einen
Besichtigungstermin:

T.: +49 (0)8821 - 75 26 650 0

www.von-poll.com

Codice oggetto: 25083010 - 82467 Garmisch-Partenkirchen

Planimetrie



Questa pianta non è in scala. I documenti ci sono stati dati dal cliente. Per questo motivo, non possiamo garantire la precisione delle informazioni.

Codice oggetto: 25083010 - 82467 Garmisch-Partenkirchen

Una prima impressione

Dieses traditionelle Gebäudeensemble aus dem Jahr 1973 vereint zwei charaktervolle Landhäuser, verbunden durch eine gemeinsame Tiefgarage, auf einem großzügigen, parkähnlich angelegten Grundstück. Naturnähe und zentrale Erreichbarkeit in idealer Weise definieren die attraktive Lage.

Die Bestandsimmobilie bietet zahlreiche Vorteile: eine großzügige Anordnung der Baukörper, gepflegte, weitläufige Grünflächen, viel Privatsphäre und einen freien Blick über die idyllischen Stadlwiesen bis hin zur majestätischen Alpspitze und Zugspitze.

Das helle, freundliche Treppenhaus überzeugt bereits beim Eintritt. Besonders ins Auge fällt auf dem Weg in die erste Etage das große Panoramafenster mit Blick auf den Wank – ein erster Vorgeschmack auf die malerischen Aussichten, die diese Wohnung zu bieten hat.

Die Wohnung selbst erstreckt sich über die südliche Hausseite und beeindruckt mit durchdacht geschnittenen, lichtdurchfluteten Räumen. Großflächige Fenster sorgen für eine angenehme Atmosphäre. Zwei tiefe Balkone – jeweils mit fantastischer Aussicht – sind besondere Highlights.

Im Eingangsbereich befindet sich eine praktische eingebaute Garderobe. Das hell geflieste Badezimmer ist mit Badewanne, WC und Waschbecken ausgestattet. Vom Schlafzimmer aus betreten Sie den Südost-Balkon – ein perfekter Ort für ein Frühstück in der Morgensonne. Die freundliche Küche ist mit einer gepflegten Einbauküche ausgestattet. Herzstück der Wohnung ist der großzügige Wohn- und Essbereich: Große Fenster geben den Blick nach Süden frei, während das Panoramafenster über den Westbalkon hinweg den direkten Blick auf die Zugspitze ermöglicht. Dieser Balkon verspricht Sonnenstunden bis in den Abend hinein mit einem wunderbaren Blick über idyllische Wiesen und majestätische Berge.

Im Untergeschoss steht ein privater Kellerraum zur Verfügung. Der Stellplatz in der hauseigenen Tiefgarage (Kaufpreis € 25.000) rundet dieses attraktive Angebot ab.

Diese charmante Wohnung ist ideal für alle, die individuelles Wohnen inmitten wunderbarer Natur mit atemberaubendem Alpenpanorama zu schätzen wissen.

Codice oggetto: 25083010 - 82467 Garmisch-Partenkirchen

Tutto sulla posizione

Beliebt ist die Lage im Ortsteil Garmisch: Es ist der ideale Ausgangspunkt für wunderbare Spaziergänge und ausgedehnte Naturerlebnisse. In unmittelbarer Nähe befindet sich der malerische Riessersee – ein echtes Highlight für Naturliebhaber, Ruhesuchende und Fotografen. Ob ein gemütlicher Spaziergang entlang des Seeufers oder eine Wanderung in die umliegende Bergwelt – hier beginnt das Erlebnis direkt vor der Haustür.

Trotz der naturnahen Lage erreichen Sie den Garmischer Marienplatz, das lebendige Herz des Ortes, fußläufig in nur ca. 15 Minuten. Hier finden sich zahlreiche Einkaufsmöglichkeiten, gemütliche Cafés, urige Wirtshäuser und eine Vielzahl an Restaurants, die von bayerischer Küche bis hin zu internationaler Gastronomie reichen. Auch das kulturelle Leben kommt nicht zu kurz – Museen, traditionelle Veranstaltungen und das berühmte Kongresshaus sorgen für Abwechslung und Begegnung.

Sport- und Freizeitmöglichkeiten gibt es in Hülle und Fülle: Skifahren auf der Zugspitze, Wandern, Mountainbiken, Klettern oder Schwimmen – Garmisch-Partenkirchen ist ein Paradies für Aktivurlauber und Erholungssuchende gleichermaßen.

Die Anbindung ist hervorragend: Der Ort ist sowohl mit dem Auto über die A95 als auch mit der Bahn bequem erreichbar. München liegt nur rund 90 km entfernt, Innsbruck in Tirol etwa 65 km – perfekte Voraussetzungen für Tagesausflüge oder die bequeme Anreise aus dem In- und Ausland.

Codice oggetto: 25083010 - 82467 Garmisch-Partenkirchen

Ulteriori informazioni

Es liegt ein Energieverbrauchsausweis vor.
Dieser ist gültig bis 7.11.2028.
Endenergieverbrauch beträgt 155.50 kwh/(m²*a).
Wesentlicher Energieträger der Heizung ist Öl.
Das Baujahr des Objekts lt. Energieausweis ist 1973.
Die Energieeffizienzklasse ist E.

GELDWÄSCHE: Als Immobilienmaklerunternehmen ist die von Poll Immobilien GmbH nach § 2 Abs. 1 Nr. 14 und § 11 Abs. 1, 2 Geldwäschegesetz (GwG) dazu verpflichtet, bei der Begründung einer Geschäftsbeziehung die Identität des Vertragspartners festzustellen und zu überprüfen, bzw. sobald ein ernsthaftes Interesse an der Durchführung des Immobilienkaufvertrages besteht. Hierzu ist es erforderlich, dass wir nach § 11 Abs. 4 GwG die relevanten Daten Ihres Personalausweises festhalten (wenn Sie als natürliche Person handeln) – beispielsweise mittels einer Kopie. Bei einer juristischen Person benötigen wir eine Kopie des Handelsregisterauszugs, aus welchem der wirtschaftlich Berechtigte hervorgeht. Das Geldwäschegesetz sieht vor, dass der Makler die Kopien bzw. Unterlagen fünf Jahre aufbewahren muss. Als unser Vertragspartner haben Sie auch eine Mitwirkungspflicht nach § 11 Abs. 6 GwG.

HAFTUNG: Wir weisen darauf hin, dass die von uns weitergegebenen Objektinformationen, Unterlagen, Pläne etc. vom Verkäufer bzw. Vermieter stammen. Eine Haftung für die Richtigkeit oder Vollständigkeit der Angaben übernehmen wir daher nicht. Es obliegt daher unseren Kunden, die darin enthaltenen Objektinformationen und Angaben auf ihre Richtigkeit hin zu überprüfen. Alle Immobilienangebote sind freibleibend und vorbehaltlich Irrtümer, Zwischenverkauf- und Vermietung oder sonstiger Zwischenverwertung.

UNSER SERVICE FÜR SIE ALS EIGENTÜMER:

Planen Sie den Verkauf oder die Vermietung Ihrer Immobilie, so ist es für Sie wichtig, deren Marktwert zu kennen. Lassen Sie kostenfrei und unverbindlich den aktuellen Wert Ihrer Immobilie professionell durch einen unserer Immobilienspezialisten einschätzen. Unser bundesweites und internationales Netzwerk ermöglicht es uns, Verkäufer bzw. Vermieter und Interessenten bestmöglich zusammenzuführen.

Codice oggetto: 25083010 - 82467 Garmisch-Partenkirchen

Partner di contatto

Per ulteriori informazioni, si prega di contattare la persona di riferimento:

Stefan Lohmiller

Sonnenbergstraße 3, 82467 Garmisch-Partenkirchen

Tel.: +49 8821 - 75 26 650 0

E-Mail: garmisch-partenkirchen@von-poll.com

Alla clausola di esclusione di responsabilità di von Poll Immobilien GmbH

www.von-poll.com