

Paderborn – Kernstadt

Spazi per uffici attraenti con aree comuni nel parco tecnologico

Codice oggetto: 25040002-2



PREZZO D'AFFITTO: 972 EUR • VANI: 2.5

Codice oggetto: 25040002-2 - 33100 Paderborn – Kernstadt

- A colpo d'occhio
- La proprietà
- Dati energetici
- Planimetrie
- Una prima impressione
- Dettagli dei servizi
- Tutto sulla posizione
- Ulteriori informazioni
- Partner di contatto

Codice oggetto: 25040002-2 - 33100 Paderborn – Kernstadt

A colpo d'occhio

Codice oggetto	25040002-2	Prezzo d'affitto	972 EUR
Vani	2.5	Costi aggiuntivi	304 EUR
Anno di costruzione	2005	Ufficio/studio	Spazio ufficio
		Compenso di mediazione	Mieterprovision beträgt das 2-fache der mtl. Nettokaltmiete zzgl. gesetzlicher MwSt..)
		Superficie commerciale	ca. 108 m²
		Tipologia costruttiva	massiccio

Codice oggetto: 25040002-2 - 33100 Paderborn – Kernstadt

Dati energetici

Riscaldamento	Gas	Certificazione energetica	Attestato Prestazione Energetica
Certificazione energetica valido fino a	24.07.2026	Consumo energetico	125.00 kWh/m²a
		Anno di costruzione secondo il certificato energetico	2005

Codice oggetto: 25040002-2 - 33100 Paderborn – Kernstadt

La proprietà



Codice oggetto: 25040002-2 - 33100 Paderborn – Kernstadt

La proprietà



Codice oggetto: 25040002-2 - 33100 Paderborn – Kernstadt

La proprietà



Codice oggetto: 25040002-2 - 33100 Paderborn – Kernstadt

La proprietà



Codice oggetto: 25040002-2 - 33100 Paderborn – Kernstadt

La proprietà



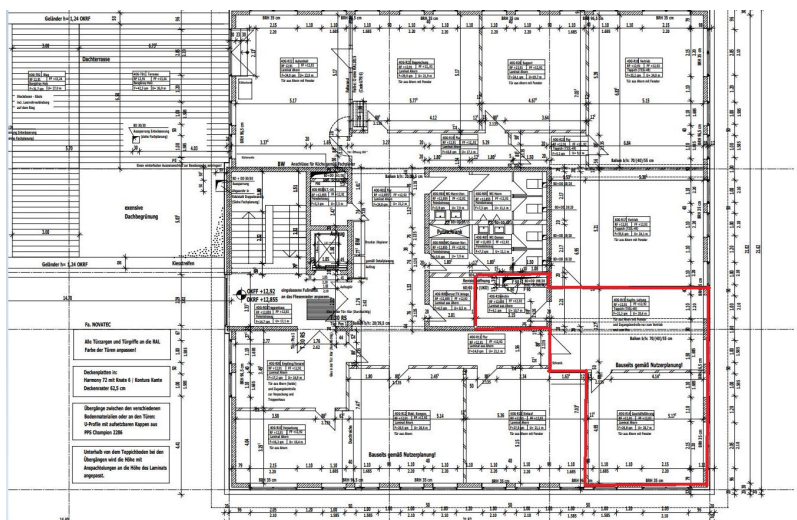
Codice oggetto: 25040002-2 - 33100 Paderborn – Kernstadt

La proprietà



Codice oggetto: 25040002-2 - 33100 Paderborn – Kernstadt

Planimetrie



Questa pianta non è in scala. I documenti ci sono stati dati dal cliente. Per questo motivo, non possiamo garantire la precisione delle informazioni.

Codice oggetto: 25040002-2 - 33100 Paderborn – Kernstadt

Una prima impressione

Diese Bürofläche befindet sich in einem repräsentativen Gebäudekomplex im Paderborner Technologiepark. Sie umfasst fünf Büroräume und erstreckt sich auf ca. 54 m². Eine anteilige Gemeinschaftsfläche von ebenfalls ca. 54 m² ist im Mietpreis enthalten und umfasst den Flur, die Toiletten sowie einen großen Gemeinschaftsraum mit Zugang zu einer schönen Dachterrasse.

Diverse Stellplätze im Parkhaus können zusätzlich angemietet werden. Auf den Stellplätzen neben dem Gebäude befindet sich zudem eine 22KW E-Ladesäule.

Die monatliche Miete beträgt 972 € zzgl. MwSt. und die Nebenkostenvorauszahlung 304 € zzgl. MwSt..

Die Fläche ist ab sofort bezugsbereit.

Codice oggetto: 25040002-2 - 33100 Paderborn – Kernstadt

Dettagli dei servizi

- ca. 54 m² Bürofläche
- 108 m² Gesamtfläche
- Zwei Büroäume
- Lagerraum
- Mitnutzung der Küche und der Dachterrasse
- 4. OG
- Netzwerkanschluss
- Rasterdecke
- Deckenbeleuchtung in allen Räumen
- Gemeinschaftsraum mit Küche und Dachterrasse
- Toiletten zur gemeinschaftlichen Nutzung
- Anmietung diverser Parkplätze im direkt nebenan gelegenen Parkhaus möglich
- Alarmanlage

Codice oggetto: 25040002-2 - 33100 Paderborn – Kernstadt

Tutto sulla posizione

Die Bürofläche befindet sich im Technologiepark in Paderborn.

Paderborn, mit seinen ca. 150.000 Einwohnern, ist eine der wenigen Städte in Deutschland mit wachsender Bevölkerungszahl. Dies liegt nicht zuletzt an der guten Infrastruktur, der Universität mit über 15.000 Studenten, dem gesunden Mittelstand mit unzähligen Arbeitsplätzen und der über 1.200 jährigen Geschichte mit vielen historischen Kulturdenkmälern.

Die hervorragende Verkehrsanbindung über die A33, den ICE-Bahnhof und den Flughafen Paderborn/ Lippstadt garantiert eine hohe Flexibilität. Der gesamte tägliche Bedarf wird in diversen Einkaufszentren sowie in der Fußgängerzone und im gesamten Stadtzentrum abgedeckt. Das reichhaltige Warenangebot lässt dabei keine Wünsche offen. Außerdem gibt es in Paderborn ausreichend Kindergärten und Schulen. Von der Grundschule bis zum Gymnasium und Berufskolleg findet hier jeder das passende Bildungsangebot.

Mehrere Kliniken und Krankenhäuser sowie zahlreiche niedergelassene Ärzte sorgen für eine sehr gute medizinische Versorgung.

Das Paderquellgebiet, diverse umliegende Seen, der Teutoburger Wald, die Senne und mehrere bekannte Kurorte sorgen genauso für erholsame Stunden wie das riesige Sport- und Freizeitangebot im Stadtgebiet selbst und in der näheren Umgebung.

Codice oggetto: 25040002-2 - 33100 Paderborn – Kernstadt

Ulteriori informazioni

Es liegt ein Energiebedarfsausweis vor.
Dieser ist gültig bis 24.7.2026.
Endenergiebedarf beträgt 125.00 kwh/(m²*a).
Wesentlicher Energieträger der Heizung ist Gas.
Das Baujahr des Objekts lt. Energieausweis ist 2005.

PROVISIONSHINWEIS: Mit der Anfrage bei und durch Inanspruchnahme der Dienstleistung der Firma von Poll Immobilien GmbH, wird ein Maklervertrag geschlossen. Sofern es durch die Tätigkeit der Firma VON POLL IMMOBILIEN GmbH zu einem wirksamen Hauptvertrag mit der Eigentümerseite kommt, hat der INTERESSENT bei Abschluss

- eines MIETVERTRAGES keine Provision/Maklercourtage an die von Poll Immobilien GmbH zu zahlen.
- eines KAUFVERTRAGES die ortsübliche Provision/Maklercourtage an die von Poll Immobilien GmbH gegen Rechnung zu zahlen.

HAFTUNG: Wir weisen darauf hin, dass die von uns weitergegebenen Objektinformationen, Unterlagen, Pläne etc. vom Verkäufer bzw. Vermieter stammen. Eine Haftung für die Richtigkeit oder Vollständigkeit der Angaben übernehmen wir daher nicht. Es obliegt daher unseren Kunden, die darin enthaltenen Objektinformationen und Angaben auf ihre Richtigkeit hin zu überprüfen. Alle Immobilienangebote sind freibleibend und vorbehaltlich Irrtümer, Zwischenverkauf- und Vermietung oder sonstiger Zwischenverwertung.

UNSER SERVICE FÜR SIE ALS EIGENTÜMER:

Planen Sie den Verkauf oder die Vermietung Ihrer Immobilie, so ist es für Sie wichtig, deren Marktwert zu kennen. Lassen Sie kostenfrei und unverbindlich den aktuellen Wert Ihrer Immobilie professionell durch einen unserer Immobilienspezialisten einschätzen. Unser bundesweites und internationales Netzwerk ermöglicht es uns, Verkäufer bzw. Vermieter und Interessenten bestmöglich zusammenzuführen.

Codice oggetto: 25040002-2 - 33100 Paderborn – Kernstadt

Partner di contatto

Per ulteriori informazioni, si prega di contattare la persona di riferimento:

Thomas Lotz

Kilianstraße 15, 33098 Paderborn

Tel.: +49 5251 - 87 28 99 0

E-Mail: paderborn@von-poll.com

Alla clausola di esclusione di responsabilità di von Poll Immobilien GmbH

www.von-poll.com