

Landshut

Spazioso. Affascinante. Unico: vivere nel famoso Birkenberg a Landshut

Codice oggetto: 25085073

FÜR SIE IN DEN BESTEN LAGEN



PREZZO D'ACQUISTO: 995.000 EUR • SUPERFICIE NETTA: ca. 200 m² • VANI: 8 • SUPERFICIE DEL TERRENO: 1.162 m²

Codice oggetto: 25085073 - 84036 Landshut

- A colpo d'occhio
- La proprietà
- Dati energetici
- Planimetrie
- Una prima impressione
- Dettagli dei servizi
- Tutto sulla posizione
- Ulteriori informazioni
- Partner di contatto

Codice oggetto: 25085073 - 84036 Landshut

A colpo d'occhio

Codice oggetto	25085073	Prezzo d'acquisto	995.000 EUR
Superficie netta	ca. 200 m ²	Casa	Casa unifamiliare
Tipologia tetto	a padiglione	Compenso di mediazione	Käuferprovision beträgt 3 % (inkl. MwSt.) des beurkundeten Kaufpreises
Vani	8	Stato dell'immobile	Curato
Camere da letto	5	Tipologia costruttiva	massiccio
Bagni	3	Superficie lorda	ca. 100 m ²
Anno di costruzione	1981	Caratteristiche	Terrazza, Bagni di servizio, Caminetto, Giardino / uso comune, Cucina componibile, Balcone
Garage/Posto auto	2 x superficie libera, 2 x Garage		

Codice oggetto: 25085073 - 84036 Landshut

Dati energetici

Tipologia di riscaldamento	a pavimento	Certificazione energetica	Attestato di prestazione energetica
Riscaldamento	Elettro	Consumo finale di energia	69.64 kWh/m ² a
Certificazione energetica valido fino a	08.07.2035	Classe di efficienza energetica	B
Fonte di alimentazione	Elettrico	Anno di costruzione secondo il certificato energetico	1981

Codice oggetto: 25085073 - 84036 Landshut

La proprietà



Codice oggetto: 25085073 - 84036 Landshut

La proprietà



Codice oggetto: 25085073 - 84036 Landshut

La proprietà



Codice oggetto: 25085073 - 84036 Landshut

La proprietà



Codice oggetto: 25085073 - 84036 Landshut

La proprietà



Codice oggetto: 25085073 - 84036 Landshut

La proprietà



Codice oggetto: 25085073 - 84036 Landshut

La proprietà



Codice oggetto: 25085073 - 84036 Landshut

La proprietà



Codice oggetto: 25085073 - 84036 Landshut

La proprietà



Codice oggetto: 25085073 - 84036 Landshut

La proprietà



Codice oggetto: 25085073 - 84036 Landshut

La proprietà



Codice oggetto: 25085073 - 84036 Landshut

La proprietà



VP VON POLL
IMMOBILIEN

Finden Sie
Ihre Immobilie.

Vorgemerkte Suchkunden
erfahren frühzeitig von
neuen Immobilienangeboten.

www.von-poll.com

FÜR SIE IN DEN BESTEN LAGEN

VP VON POLL
IMMOBILIEN



Gerne informieren wir Sie persönlich über weitere Details zur Immobilie.
Vereinbaren Sie einen Besichtigungstermin mit uns:

T.: 0871 - 96 59 98 0

Wir freuen uns, von Ihnen zu hören.

Capital
NIGHT EXPRESS
REWE
Top-Makler Landshut
★★★★★
Nicht-Mitglied bei
von Poll Immobilien

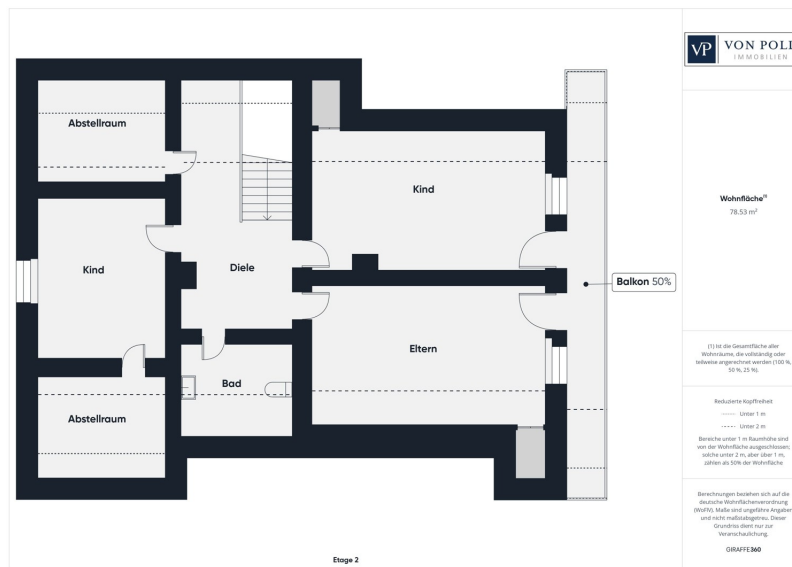
E.A.Z. INSTITUT
DEUTSCHLANDS
DIGITALE
VORREITER
VON POLL IMMOBILIEN
03205
Hilfslos-Optimal-Konzept

F2CUS
TOP
NATIONALE
ARBEITGEBER
2025
von Poll Immobilien
www.von-poll.com

www.von-poll.com/landshut

Codice oggetto: 25085073 - 84036 Landshut

Planimetrie





Questa pianta non è in scala. I documenti ci sono stati dati dal cliente. Per questo motivo, non possiamo garantire la precisione delle informazioni.

Codice oggetto: 25085073 - 84036 Landshut

Una prima impressione

Dieses großzügige Einfamilienhaus am beliebten Landshuter Birkenberg bietet Ihnen und Ihrer Familie ein Wohnumfeld, das Freiheit, Geborgenheit und viele Perspektiven verbindet. Auf einem parkähnlichen, schön eingewachsenen Grundstück von über 1.160 m² genießen Sie viel Privatsphäre, sonnige Rückzugsorte und Platz für Ihre individuellen Ideen.

Das Haus überzeugt bereits beim Eintreten mit seinem alpenländischen Charakter und dem markanten Krüppelwalmdach, das stilvoll den ländlichen Charme unterstreicht. Auf drei Etagen und rund 250 m² Wohnfläche eröffnen sich acht Zimmer, die flexibel genutzt werden können – als großzügiger Familienbereich, Raum für Gäste oder Ihr persönliches Homeoffice. Dank der separaten Einliegerwohnung sind auch Mehrgenerationenwohnen, eine Pflegekraftwohnung oder die Kombination von Wohnen und Arbeiten unter einem Dach problemlos umsetzbar.

Ein besonderes Highlight ist der gemütliche Wohn-Essbereich mit Kachelofen, der an kalten Tagen wohlige Wärme spendet. Die Ausstattung umfasst eine Einbauküche, mehrere Bäder, Gäste-WC, zwei Terrassen und einen Balkon – so findet jeder seinen Lieblingsplatz. Die teilweise Unterkellerung bietet zusätzliche Stau- und Nutzflächen.

Das Haus befindet sich in gepflegtem Zustand, punktet aber zugleich mit einem Potenzial, das Sie nach Ihren Vorstellungen entfalten können. Mit überschaubarem Modernisierungsaufwand entsteht hier ein zeitgemäßes Zuhause, das Tradition und Komfort auf einzigartige Weise verbindet.

Die solide Bauweise, eine Mischung aus Ofen-, Elektro- und Fußbodenheizung,

hochwertige Parkett- und Fliesenböden sowie der große Gartenraum schaffen beste Voraussetzungen für ein behagliches Lebensgefühl. Zwei Garagen und zwei weitere Stellplätze runden das Angebot ab.

Die Lage spricht für sich: Zentrumsnah und doch ruhig, erreichen Sie in wenigen Minuten Einkaufsmöglichkeiten, Sportzentren, Schulen und Naherholungsgebiete. Dank guter Anbindung sind auch die Autobahn A92, der Flughafen und die Münchner Innenstadt komfortabel erreichbar.

Dieses Haus ist ein echtes Liebhaberstück – großzügig, vielseitig und voller Möglichkeiten für Familien, die ein besonderes Zuhause suchen. Lassen Sie sich bei einer Besichtigung von seinem Charme begeistern.

Die 360-Grad-Digitaltour können Sie unter diesen Link abrufen:

<https://tour.giraffe360.com/49ba63a58c6b437ca1a3756741d5913e/>

Codice oggetto: 25085073 - 84036 Landshut

Dettagli dei servizi

Die Highlights auf einen Blick:

- * Bevorzugte Wohnlage am Birkenberg – ruhig, grün und stadtnah
- * Großes Grundstück mit über 1.160 m² – viel Platz für Garten und Freizeit
- * Ca. 250 m² Wohnfläche auf drei Ebenen – außergewöhnlich großzügig
- * Separater Einliegerbereich – ideal für Mehrgenerationenwohnen, Büro oder Gäste
- * 8 Zimmer – flexibel nutzbar für Familie, Homeoffice oder Hobby
- * Gemütlicher Wohn-Essbereich mit Kachelofen – behagliche Atmosphäre
- * Zwei sonnige Terrassen und ein Balkon – herrliche Rückzugsorte im Freien
- * Hochwertige Böden aus Parkett und Fliesen – gepflegt und zeitlos
- * Massive Bauweise mit alpenländischem Krüppelwalmdach – charaktervoll und solide
- * Zwei Garagen und zusätzliche Stellplätze – komfortabel für mehrere Fahrzeuge
- * Teilweise unterkellert – praktische Lager- und Nutzflächen
- * Ofen-, Elektro- und Fußbodenheizung – vielseitige Wärmequellen
- * Herrlicher Ausblick Richtung Landshuter Wahrzeichen – besonders im Winter traumhaft
- * Öffentlicher Nahverkehr direkt vor der Tür – die Stadtbushaltestelle liegt unmittelbar am Anwesen.
- * Fußläufige Anbindung an Einkaufsmöglichkeiten, Gastronomie und die Altstadt
- * Unmittelbare Nähe zu Isarauen, Sportzentrum und Freizeitangeboten – Top-Lage für aktive Familien

Codice oggetto: 25085073 - 84036 Landshut

Tutto sulla posizione

Dieses Anwesen befindet sich in einer der begehrtesten Wohnlagen Landshuts – am malerischen Birkenberg. Besonders bei Münchner Pendlern ist diese Lage äußerst beliebt: Über die nahe B11 erreichen Sie in wenigen Minuten die A92 Richtung München und den Flughafen. Das Stadtzentrum von Landshut liegt nahezu vor Ihrer Haustür – zu Fuß sind Sie in kurzer Zeit in der Altstadt mit ihren historischen Wahrzeichen, Geschäften, Cafés und Restaurants.

Am Fuße des Birkenbergs finden Sie zahlreiche Einkaufsmöglichkeiten und gemütliche Lokale, die den Alltag besonders komfortabel machen. Die Isarauen liegen ganz in der Nähe und laden zu ausgedehnten Spaziergängen, Joggingrunden oder entspannten Stunden im Grünen ein – ideale Voraussetzungen für Naherholung direkt vor der Haustür.

Sportbegeisterte profitieren von der Nähe zum Sportzentrum West, den Eishallen und dem Eisstadion. Auch die Grieserwiese als Veranstaltungsort zahlreicher Feste und Märkte erreichen Sie in wenigen Minuten.

Diese Lage vereint ruhiges Wohnen mit urbanem Komfort: Ob zur Arbeit nach München, zum Einkaufen in die Altstadt oder zu Freizeitaktivitäten an der Isar – hier starten Sie alle Wege ganz entspannt.

Sie werden Landshut lieben – ein Wohnort, der Tradition, Naturverbundenheit und perfekte Verkehrsanbindung in einmaliger Weise verbindet.

Codice oggetto: 25085073 - 84036 Landshut

Ulteriori informazioni

Es liegt ein Energieverbrauchsausweis vor.

Dieser ist gültig bis 8.7.2035.

Endenergieverbrauch beträgt 69.64 kwh/(m²*a).

Wesentlicher Energieträger der Heizung ist Elektro.

Das Baujahr des Objekts lt. Energieausweis ist 1981.

Die Energieeffizienzklasse ist B.

Codice oggetto: 25085073 - 84036 Landshut

Partner di contatto

Per ulteriori informazioni, si prega di contattare la persona di riferimento:

Patryk Kelm

Freyung 602, 84028 Landshut

Tel.: +49 871 - 96 59 98 0

E-Mail: landshut@von-poll.com

Alla clausola di esclusione di responsabilità di von Poll Immobilien GmbH

www.von-poll.com