

Buch am Erlbach

Proprietà esclusiva con diverse possibilità: spaziosità, comfort e idillio rurale

Codice oggetto: 25085020

FÜR SIE IN DEN BESTEN LAGEN

VP

VON POLL
IMMOBILIEN

PREZZO D'ACQUISTO: 1.195.000 EUR • SUPERFICIE NETTA: ca. 368,66 m² • VANI: 11 • SUPERFICIE DEL TERRENO: 1.408 m²

Codice oggetto: 25085020 - 84172 Buch am Erlbach

- A colpo d'occhio
- La proprietà
- Dati energetici
- Planimetrie
- Una prima impressione
- Dettagli dei servizi
- Tutto sulla posizione
- Ulteriori informazioni
- Partner di contatto

Codice oggetto: 25085020 - 84172 Buch am Erlbach

A colpo d'occhio

Codice oggetto	25085020
Superficie netta	ca. 368,66 m ²
Tipologia tetto	a due falde
Vani	11
Camere da letto	7
Bagni	4
Anno di costruzione	1978
Garage/Posto auto	2 x Carport, 2 x superficie libera

Prezzo d'acquisto	1.195.000 EUR
Casa	Casa unifamiliare
Compenso di mediazione	Käuferprovision beträgt 3 % (inkl. MwSt.) des beurkundeten Kaufpreises
Modernizzazione / Riqualificazione	2013
Stato dell'immobile	Ammodernato
Tipologia costruttiva	massiccio
Superficie lorda	ca. 176 m ²
Caratteristiche	Terrazza, Bagni di servizio, Caminetto, Giardino / uso comune, Cucina componibile

Codice oggetto: 25085020 - 84172 Buch am Erlbach

Dati energetici

Riscaldamento	Pellet	Certificazione energetica	Attestato Prestazione Energetica
Certificazione energetica valido fino a	26.04.2032	Consumo energetico	156.90 kWh/m²a
Fonte di alimentazione	Pellet	Classe di efficienza energetica	E
		Anno di costruzione secondo il certificato energetico	1971

Codice oggetto: 25085020 - 84172 Buch am Erlbach

La proprietà



Codice oggetto: 25085020 - 84172 Buch am Erlbach

La proprietà



Codice oggetto: 25085020 - 84172 Buch am Erlbach

La proprietà



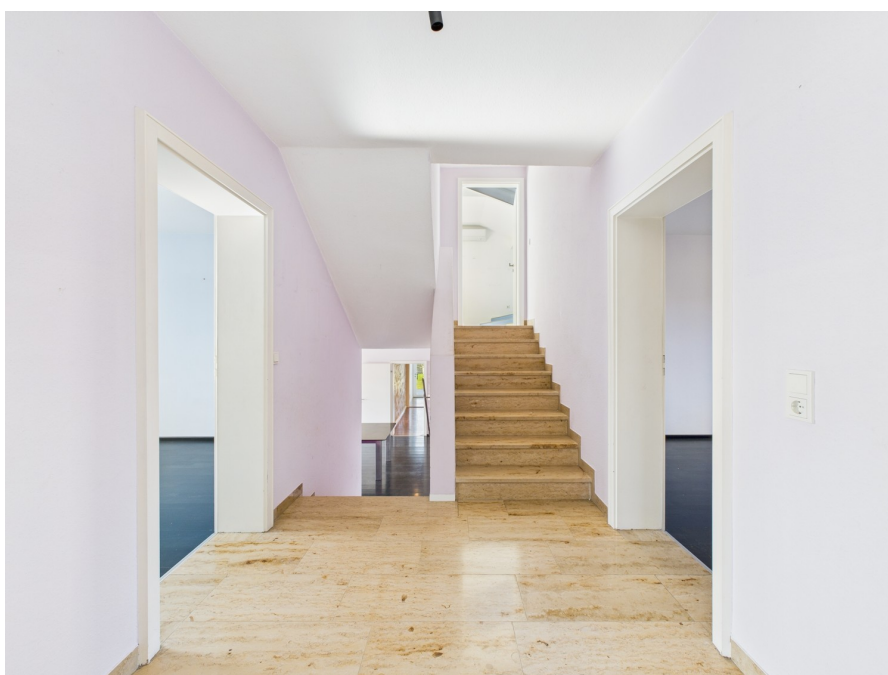
Codice oggetto: 25085020 - 84172 Buch am Erlbach

La proprietà



Codice oggetto: 25085020 - 84172 Buch am Erlbach

La proprietà



Codice oggetto: 25085020 - 84172 Buch am Erlbach

La proprietà



Codice oggetto: 25085020 - 84172 Buch am Erlbach

La proprietà



Codice oggetto: 25085020 - 84172 Buch am Erlbach

La proprietà



Codice oggetto: 25085020 - 84172 Buch am Erlbach

La proprietà



Codice oggetto: 25085020 - 84172 Buch am Erlbach

La proprietà



Codice oggetto: 25085020 - 84172 Buch am Erlbach

La proprietà



Codice oggetto: 25085020 - 84172 Buch am Erlbach

La proprietà



Codice oggetto: 25085020 - 84172 Buch am Erlbach

La proprietà



Immobilie	Marktpreis	Veränderung
4.118€	+18,18%	313,35€
4.118€	+18,18%	655,65€

Immobilienbewertung – exklusiv und professionell.

- Was ist Ihre Immobilie wert?
- Wie entwickelt sich der Wert Ihrer Immobilie in Zukunft?
- Wie wirkt sich eine Modernisierung auf den Wert ihrer Immobilie aus?

Ihre persönliche und exklusive Immobilienanalyse erhalten Sie nach nur wenigen Klicks.

www.home.von-poll.com

Codice oggetto: 25085020 - 84172 Buch am Erlbach

La proprietà

FÜR SIE IN DEN BESTEN LAGEN

VP VON POLL
IMMOBILIEN



Gerne informieren wir Sie persönlich über weitere Details zur Immobilie.
Vereinbaren Sie einen Besichtigungstermin mit uns:

T.: 0871 - 96 59 98 0

Wir freuen uns, von Ihnen zu hören.

Capital
REALE ESTATES
TOPICS
Top-Makler Landshut
★★★★★
Kundenstimme: 9,4
von Poll Immobilien

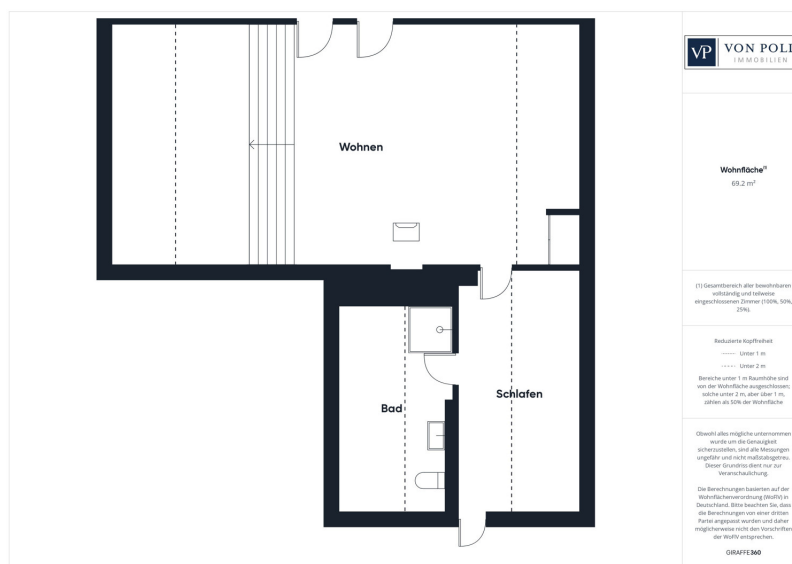
F&Z INSTITUT
DEUTSCHLANDS
DIGITALE
VORREITER
VON POLL IMMOBILIEN
Bewertung: Top-Immobilienmakler
09/2025
Büro Landshut/Regensburg

F2CUS
TOP
NATIONALER
ANBIETER
2025
von Poll Immobilien
09/2025

www.von-poll.com/landshut

Codice oggetto: 25085020 - 84172 Buch am Erlbach

Planimetrie





Questa pianta non è in scala. I documenti ci sono stati dati dal cliente. Per questo motivo, non possiamo garantire la precisione delle informazioni.

Codice oggetto: 25085020 - 84172 Buch am Erlbach

Una prima impressione

Questa imponente casa indipendente, eccezionalmente spaziosa, con appartamento indipendente, offre molteplici possibilità di utilizzo: come residenza multigenerazionale, per combinare vita e lavoro, o semplicemente per un'abitazione spaziosa con ampi spazi per un design personalizzato. Con circa 368 m² di superficie abitabile su un terreno di 1.408 m², questa proprietà soddisfa ogni desiderio. Costruita nel 1978 con solidi metodi di costruzione, la casa è stata ristrutturata e modernizzata con cura nel 2013.

L'architettura ben progettata, con la possibilità di ricavare fino a tre unità abitative separate, offre la massima flessibilità. Ampi spazi abitativi, stanze luminose e una mansarda rifinita creano un'atmosfera piacevole con comfort moderni. Particolarmente degna di nota è la raffinata combinazione di materiali di alta qualità, finiture moderne e un elegante giardino. Il giardino roccioso, curato con cura, conferisce alla proprietà un tocco esclusivo. Diverse terrazze invitano al relax, mentre il moderno posto auto coperto con adiacente area giardino offre ampi parcheggi. Questa casa coniuga lusso e funzionalità, offrendo una rara opportunità per chi cerca una casa spaziosa e confortevole, con usi versatili. Lasciatevi conquistare dai numerosi punti di forza di questa proprietà durante una visita.

Codice oggetto: 25085020 - 84172 Buch am Erlbach

Dettagli dei servizi

Highlights auf einen Blick:

- * Großzügige Wohnfläche – ca. 368 m² mit flexibler Raumaufteilung
- * Vielseitige Nutzungsmöglichkeiten – Mehrgenerationenwohnen, Arbeiten & Wohnen oder Vermietung
- * Hochwertig saniert & modernisiert – aufwändige Renovierung 2013
- * Ausgebautes Dachgeschoss – zusätzlicher Wohnraum mit Komfort
- * Lichtdurchflutete Räume – helle, offene Gestaltung für ein angenehmes Wohngefühl
- * Attraktive Außenbereiche – liebevoll angelegter Steingarten & mehrere Terrassen
- * Modernes Carport mit Gartenraum – ausreichend Stellplätze für Fahrzeuge
- * Energieeffiziente Ausstattung – Pelletheizung, Fußbodenheizung & Klimageräte
- * Idyllische Lage mit guter Anbindung – schnell in Landshut, München & am Flughafen
- * Lebendige Dorfgemeinschaft – familienfreundliche Infrastruktur & vielseitiges Vereinsleben

Codice oggetto: 25085020 - 84172 Buch am Erlbach

Tutto sulla posizione

Buch am Erlbach ist ein idyllischer Ort mit einer außergewöhnlichen Lebensqualität. Hier trifft ländliche Ruhe auf eine hervorragend ausgebaute Infrastruktur – eine perfekte Kombination für alle, die naturnah wohnen möchten, ohne auf Komfort und Erreichbarkeit zu verzichten. Die Nähe zu Landshut, die schnelle Anbindung an die Autobahn A92 und die kurze Fahrzeit zum Flughafen München machen diesen Standort besonders attraktiv für Pendler und Vielreisende. Auch die Münchner Innenstadt ist in weniger als einer Stunde erreichbar.

Die Dorfgemeinschaft in Buch am Erlbach ist geprägt von Zusammenhalt und einem aktiven Miteinander. Zahlreiche Vereine aus den Bereichen Sport, Kultur und Freizeit bieten vielfältige Möglichkeiten zur Freizeitgestaltung und fördern das soziale Leben im Ort. Ob Fußball, Tennis, Skiclub oder Theatergruppe – hier findet jeder schnell Anschluss und kann sich in das lebendige Gemeindeleben einbringen.

Besonders für Familien ist dieser Ort ideal: Kindergärten, eine Grundschule sowie weiterführende Schulen in Landshut und Moosburg sind gut erreichbar. Spielplätze, Sportanlagen und zahlreiche Freizeitangebote sorgen dafür, dass sich Kinder hier rundum wohlfühlen. Dank der hervorragenden Infrastruktur sind auch Einkaufsmöglichkeiten, Ärzte, Apotheken und Restaurants bequem erreichbar.

Buch am Erlbach verbindet das Beste aus zwei Welten: die Ruhe und Natur des Landlebens mit der Nähe zu wirtschaftlich starken Städten und einer erstklassigen Anbindung. Wer hier wohnt, genießt ein entspanntes, aber dennoch komfortables Leben in einer Umgebung, die keine Wünsche offenlässt.

Codice oggetto: 25085020 - 84172 Buch am Erlbach

Ulteriori informazioni

Es liegt ein Energiebedarfsausweis vor.

Dieser ist gültig bis 26.4.2032.

Endenergiebedarf beträgt 156.90 kwh/(m²*a).

Wesentlicher Energieträger der Heizung ist Pelletheizung.

Das Baujahr des Objekts lt. Energieausweis ist 1971.

Die Energieeffizienzklasse ist E.

GELDWÄSCHE: Als Immobilienmaklerunternehmen ist die von Poll Immobilien GmbH nach § 2 Abs. 1 Nr. 14 und § 11 Abs. 1, 2 Geldwäschegesetz (GwG) dazu verpflichtet, bei der Begründung einer Geschäftsbeziehung die Identität des Vertragspartners festzustellen und zu überprüfen, bzw. sobald ein ernsthaftes Interesse an der Durchführung des Immobilienkaufvertrages besteht. Hierzu ist es erforderlich, dass wir nach § 11 Abs. 4 GwG die relevanten Daten Ihres Personalausweises festhalten (wenn Sie als natürliche Person handeln) – beispielsweise mittels einer Kopie. Bei einer juristischen Person benötigen wir eine Kopie des Handelsregistrauszugs, aus welchem der wirtschaftlich Berechtigte hervorgeht. Das Geldwäschegesetz sieht vor, dass der Makler die Kopien bzw. Unterlagen fünf Jahre aufbewahren muss. Als unser Vertragspartner haben Sie auch eine Mitwirkungspflicht nach § 11 Abs. 6 GwG.

HAFTUNG: Wir weisen darauf hin, dass die von uns weitergegebenen Objektinformationen, Unterlagen, Pläne etc. vom Verkäufer bzw. Vermieter stammen. Eine Haftung für die Richtigkeit oder Vollständigkeit der Angaben übernehmen wir daher nicht. Es obliegt daher unseren Kunden, die darin enthaltenen Objektinformationen und Angaben auf ihre Richtigkeit hin zu überprüfen. Alle Immobilienangebote sind freibleibend und vorbehaltlich Irrtümer, Zwischenverkauf- und Vermietung oder sonstiger Zwischenverwertung.

UNSER SERVICE FÜR SIE ALS EIGENTÜMER:

Planen Sie den Verkauf oder die Vermietung Ihrer Immobilie, so ist es für Sie wichtig, deren Marktwert zu kennen. Lassen Sie kostenfrei und unverbindlich den aktuellen Wert Ihrer Immobilie professionell durch einen unserer Immobilienspezialisten einschätzen. Unser bundesweites und internationales Netzwerk ermöglicht es uns, Verkäufer bzw. Vermieter und Interessenten bestmöglich zusammenzuführen.

Codice oggetto: 25085020 - 84172 Buch am Erlbach

Partner di contatto

Per ulteriori informazioni, si prega di contattare la persona di riferimento:

Patryk Kelm

Freyung 602, 84028 Landshut

Tel.: +49 871 - 96 59 98 0

E-Mail: landshut@von-poll.com

Alla clausola di esclusione di responsabilità di von Poll Immobilien GmbH

www.von-poll.com