

Neuenkirchen

Flexibles Wohnkonzept: Zweifamilienhaus mit Ferienwohnung

Codice oggetto: 26205008



www.von-poll.com

PREZZO D'ACQUISTO: 420.000 EUR • SUPERFICIE NETTA: ca. 318 m² • VANI: 8 • SUPERFICIE DEL TERRENO: 1.225 m²

Codice oggetto: 26205008 - 29643 Neuenkirchen

- A colpo d'occhio
- La proprietà
- Dati energetici
- Planimetrie
- Una prima impressione
- Dettagli dei servizi
- Tutto sulla posizione
- Ulteriori informazioni
- Partner di contatto

Codice oggetto: 26205008 - 29643 Neuenkirchen

A colpo d'occhio

| | | | |
|---------------------|------------------------|------------------------|---|
| Codice oggetto | 26205008 | Prezzo d'acquisto | 420.000 EUR |
| Superficie netta | ca. 318 m ² | Casa | Casa bifamiliare |
| Tipologia tetto | a padiglione | Compenso di mediazione | Käuferprovision 3,57 % (inkl. MwSt.) des beurkundeten Kaufpreises. |
| Vani | 8 | Stato dell'immobile | Curato |
| Camere da letto | 5 | Tipologia costruttiva | massiccio |
| Bagni | 4 | Caratteristiche | Terrazza, Bagni di servizio, Caminetto, Cucina componibile, Balcone |
| Anno di costruzione | 1980 | | |
| Garage/Posto auto | 2 x superficie libera | | |

Codice oggetto: 26205008 - 29643 Neuenkirchen

Dati energetici

| | | | |
|---|----------------------|---|-------------------------------------|
| Tipologia di riscaldamento | a pavimento | Certificazione energetica | Attestato di prestazione energetica |
| Riscaldamento | Olio | Consumo finale di energia | 100.37 kWh/m ² a |
| Certificazione energetica valido fino a | 25.10.2034 | Classe di efficienza energetica | D |
| Fonte di alimentazione | Combustibile liquido | Anno di costruzione secondo il certificato energetico | 1980 |

Codice oggetto: 26205008 - 29643 Neuenkirchen

La proprietà



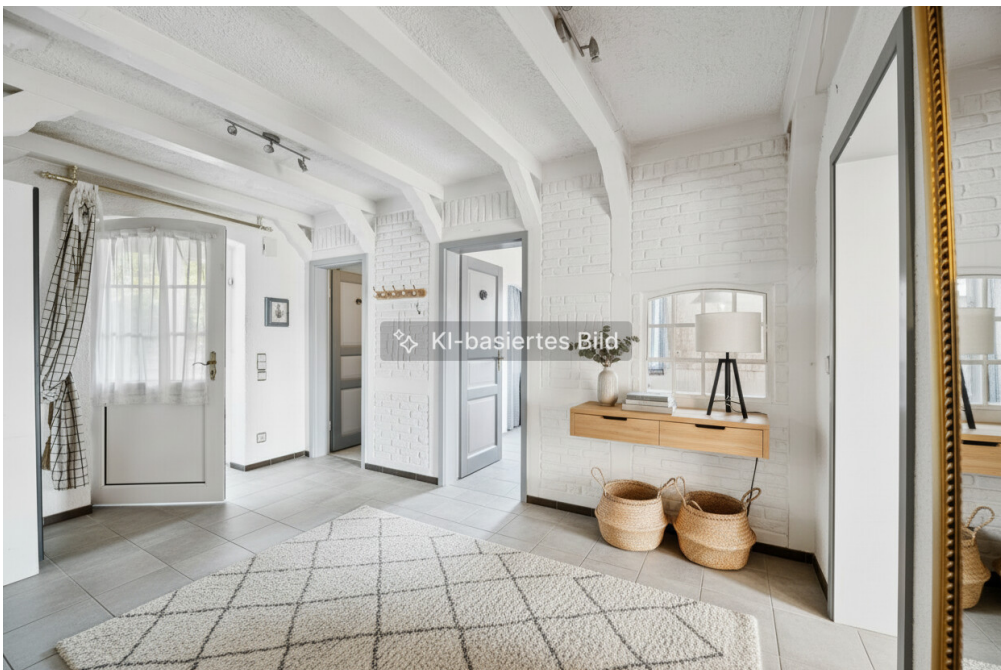
Codice oggetto: 26205008 - 29643 Neuenkirchen

La proprietà



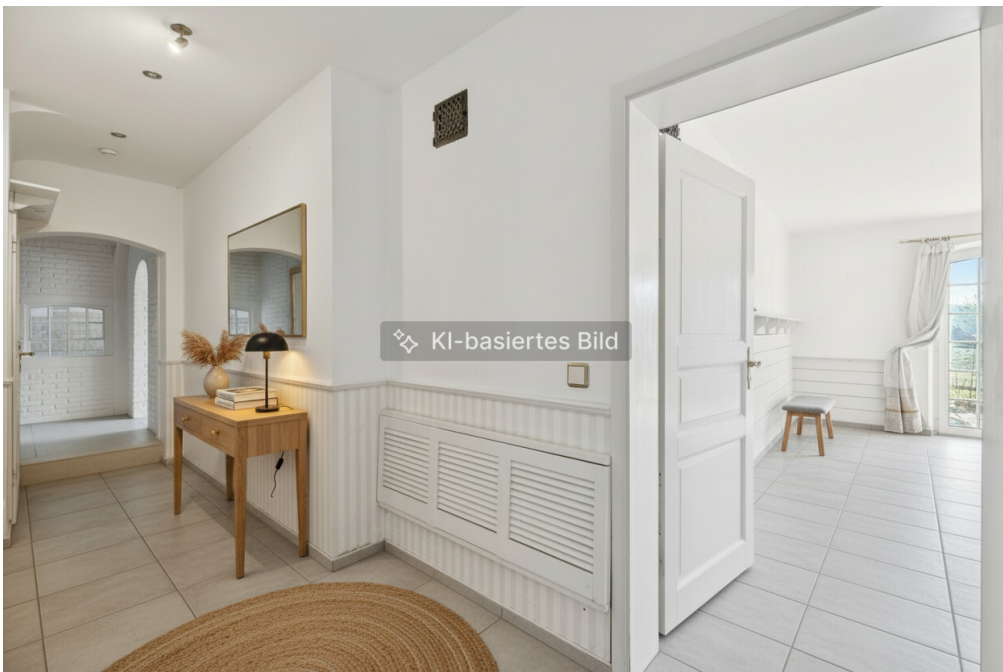
Codice oggetto: 26205008 - 29643 Neuenkirchen

La proprietà



Codice oggetto: 26205008 - 29643 Neuenkirchen

La proprietà



Codice oggetto: 26205008 - 29643 Neuenkirchen

La proprietà



Codice oggetto: 26205008 - 29643 Neuenkirchen

La proprietà



Codice oggetto: 26205008 - 29643 Neuenkirchen

La proprietà



Codice oggetto: 26205008 - 29643 Neuenkirchen

La proprietà



Codice oggetto: 26205008 - 29643 Neuenkirchen

La proprietà



Codice oggetto: 26205008 - 29643 Neuenkirchen

La proprietà



Codice oggetto: 26205008 - 29643 Neuenkirchen

La proprietà



Codice oggetto: 26205008 - 29643 Neuenkirchen

La proprietà



Codice oggetto: 26205008 - 29643 Neuenkirchen

La proprietà



Codice oggetto: 26205008 - 29643 Neuenkirchen

La proprietà



Codice oggetto: 26205008 - 29643 Neuenkirchen

La proprietà



Immobilie gefunden, *Finanzierung* gelöst.

Jetzt persönliches Kaufbudget berechnen und die passende Finanzierungslösung ermitteln.

www.von-poll.com/finanzieren

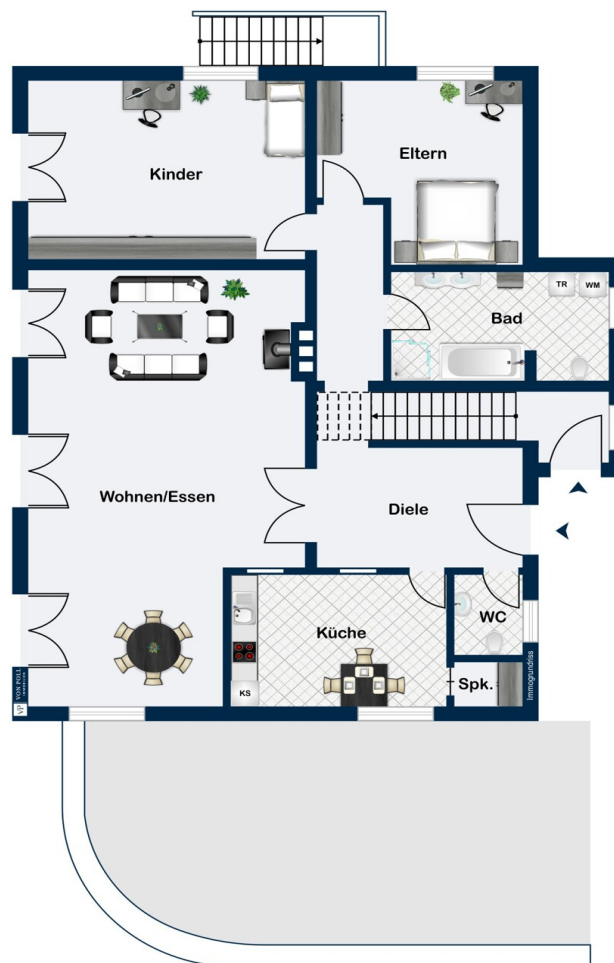


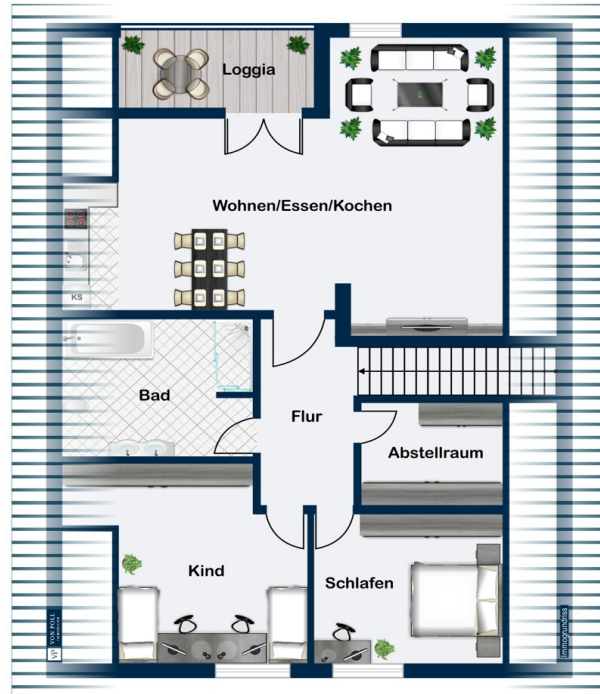
Finanzierung
berechnen

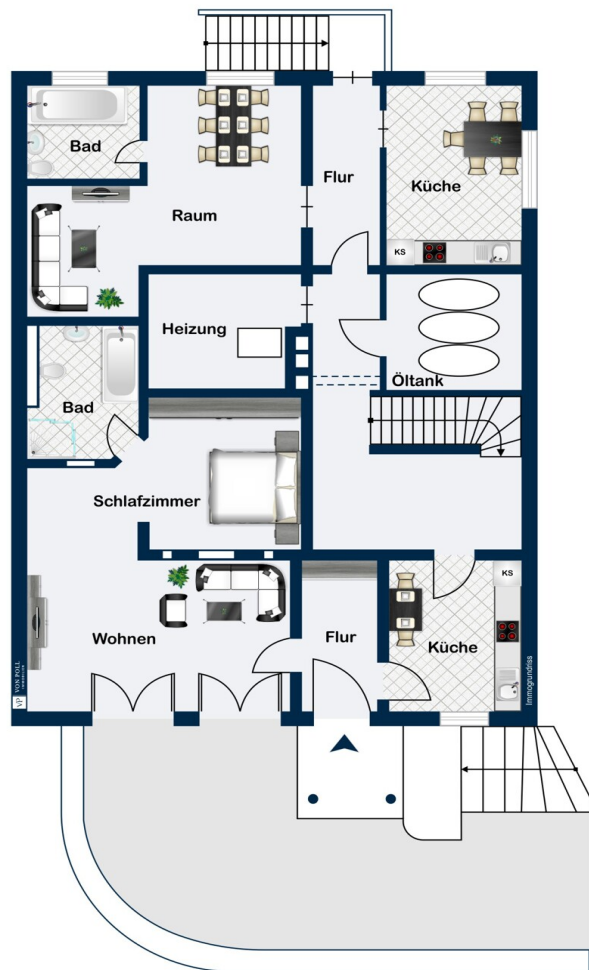


Codice oggetto: 26205008 - 29643 Neuenkirchen

Planimetrie







Questa pianta non è in scala. I documenti ci sono stati dati dal cliente. Per questo motivo, non possiamo garantire la precisione delle informazioni.

Codice oggetto: 26205008 - 29643 Neuenkirchen

Una prima impressione

Dieses sonnige Zweifamilienhaus, errichtet in den Jahren 1980 bis 1984, befindet sich auf einem großzügigen Grundstück von ca. 1.225 m² und bietet eine Wohnfläche von etwa 318 m². Die Immobilie präsentiert sich in einem gepflegten Zustand und überzeugt durch ihre massive Bauweise sowie eine funktionale Ausstattung.

Das Haus erstreckt sich über drei Ebenen – Erdgeschoss, Dachgeschoss sowie ein Souterrain mit genehmigter Ferienwohnung – und umfasst insgesamt acht Zimmer, darunter fünf Schlafzimmer und vier Badezimmer.

Ein besonderer Vorteil dieser Immobilie liegt in den separaten Eingängen zu den einzelnen Wohneinheiten. Dadurch ergeben sich vielseitige Nutzungsmöglichkeiten, wie z. B. Mehrgenerationenwohnen, Eigennutzung mit Vermietung oder die Nutzung der Souterrainwohnung als Ferienwohnung.

Das Erdgeschoss überzeugt durch großzügige Wohn- und Nutzflächen mit italienischen Terrakottafliesen in den Hauptbereichen. Das Schlafzimmer bietet Gestaltungsspielraum beim Bodenbelag. Das Badezimmer ist mit Dusche, Badewanne und zwei Waschtischen ausgestattet, ergänzt durch ein Gäste-WC. Fußbodenheizung sowie ein Kaminofen mit ca. 7 kW sorgen für hohen Wohnkomfort. Eine Markise auf der Terrasse rundet das Angebot ab.

Im Dachgeschoss befindet sich eine weitere Wohneinheit mit einer im Jahr 2024 mit Geräten modernisierter Einbauküche und einem Wannenbad. Ein Kaminanschluss ist vorhanden. Die Dachgeschosswohnung ist derzeit vermietet für eine Mieteinnahme von 990,-Euro Kaltmiete. Der Mietvertrag ist derzeit auf ein Jahr befristet, kann aber auch verlängert werden.

Die im Souterrain gelegene Wohnung ist offiziell als Ferienwohnung genehmigt und bietet eine attraktive Möglichkeit zur Vermietung.

Insgesamt bietet diese Immobilie vielseitige Nutzungsmöglichkeiten – von der Eigennutzung mit zusätzlicher Einnahmequelle bis hin zur vollständigen Vermietung.

Eine Besichtigung vermittelt Ihnen einen umfassenden Eindruck von den Vorzügen dieser Immobilie. Wir freuen uns auf Ihre Kontaktaufnahme.

Codice oggetto: 26205008 - 29643 Neuenkirchen

Dettagli dei servizi

Erdgeschoss:

Im Erdgeschoss sind der Wohn- und Essbereich, die Küche, der Flur sowie das Kinderzimmer mit italienischen Terrakottafliesen ausgestattet. Im Schlafzimmer ist noch ein Fußbodenbelag nach eigenen Vorstellungen zu ergänzen, das Badezimmer ist gefliest. Eine Fußbodenheizung sorgt in allen Wohnräumen für angenehmen Wohnkomfort.

Das Raumangebot wird ergänzt durch ein Gäste-WC sowie ein großzügiges Vollbad mit Dusche, Badewanne und zwei Waschtischen. Hier befindet sich zudem ein Waschmaschinenanschluss.

Ein Kaminofen mit ca. 7 kW Leistung sorgt zusätzlich für eine behagliche Atmosphäre.

Dachgeschoss:

Das Dachgeschoss wurde ca. im Jahr 2024 renoviert und mit teilweise neuen Geräten in der Einbauküche ausgestattet.

Zudem steht ein Wannenbad zur Verfügung.

Ein Anschluss für einen Kaminofen ist ebenfalls vorhanden.

Souterrain / Ferienwohnung:

Das Souterrain ist als separate Ferienwohnung ausgebaut und verfügt über eine Einbauküche sowie ein Wannenbad.

Die Ferienwohnung ist in allen Räumen mit Fliesenbelag ausgestattet.

Für die Nutzung als Ferienwohnung liegt eine entsprechende Genehmigung vor.

Bauweise und Konstruktion:

Das Gebäude wurde in massiver Bauweise errichtet.

Die Außenwände im Erdgeschoss bestehen gemäß Wärmeberechnung aus der Bauakte aus ca. 25 cm Ytong-Stein, einer ca. 6 cm starken Steinwolle-Dämmung sowie einer ca. 11,5 cm starken Verblendung.

Die Innenwände sind ebenfalls aus Ytong gemauert und verputzt.

Die Zwischendecke über dem Erdgeschoss ist als Stahlbetondecke ausgeführt. Das Dachgeschoss ist als Kehl balkendach mit einer Dachneigung von ca. 38° ausgeführt, gedämmt mit ca. 10 cm Mineralwolle und eingedeckt mit Doppel-S-Pfannen.

Keller:

Vollkeller in massiver Bauweise, gemauert aus ca. 36 cm Ytong, verputzt und isoliert.

Die Kellerdecke ist als Betondecke ausgeführt.

Eine Kelleraußentreppe aus Beton ist vorhanden.

Sowohl die Geschosstreppe als auch die Kellerinnentreppe sind aus Beton gefertigt.

Fenster und Innenausstattung:

Doppelverglaste Fenster mit Sprossen.

Innentüren aus Holz.

Haustechnik:

Ölheizung der Marke Viessmann, Baujahr 1998, mit ca. 6.000 Liter Öltankvolumen (3 x 2.000 l).

Abflussrohre aus Kunststoff, Wasserleitungen aus Kupfer.

Außenbereich:

Drainage rund um das Haus vorhanden.

Mehrere Gartenhäuser befinden sich auf dem Grundstück.

Die Terrasse ist mit einer Markise ausgestattet.

Codice oggetto: 26205008 - 29643 Neuenkirchen

Tutto sulla posizione

Die Immobilie befindet sich in ruhiger und gewachsener Wohnlage in der Gemeinde Neuenkirchen (Heidekreis) und überzeugt durch ihre naturnahe Umgebung sowie eine angenehme Nachbarschaftsbebauung mit überwiegend Ein- und Zweifamilienhäusern.

Die Lage bietet eine ideale Kombination aus ländlicher Idylle und guter infrastruktureller Anbindung. Einkaufsmöglichkeiten für den täglichen Bedarf, Ärzte, Apotheken, Schulen sowie Kindergärten sind im Ort vorhanden und in kurzer Zeit erreichbar. Ergänzende Angebote finden sich in den umliegenden Städten.

Die reizvolle Umgebung der Lüneburger Heide lädt zu vielfältigen Freizeitaktivitäten wie Radfahren, Wandern und Erholung in der Natur ein und macht den Standort besonders attraktiv für Naturliebhaber.

Verkehrstechnisch ist Neuenkirchen gut angebunden. Über die nahegelegenen Bundesstraßen sind die Städte Soltau, Schneverdingen und Walsrode schnell erreichbar. Auch die Anbindung an die Autobahnen A7 und A27 ermöglicht eine zügige Verbindung in Richtung Hamburg, Hannover und Bremen.

Der öffentliche Nahverkehr ist durch Busverbindungen gewährleistet und bindet die Gemeinde an die umliegenden Orte und Städte an.

Insgesamt handelt es sich um eine attraktive Wohnlage, die sowohl durch ihre Ruhe als auch durch ihre gute Erreichbarkeit überzeugt.

Codice oggetto: 26205008 - 29643 Neuenkirchen

Ulteriori informazioni

GELDWÄSCHE: Als Immobilienmaklerunternehmen ist die von Poll Immobilien GmbH nach § 2 Abs. 1 Nr. 14 und § 11 Abs. 1, 2 Geldwäschegesetz (GwG) dazu verpflichtet, bei der Begründung einer Geschäftsbeziehung die Identität des Vertragspartners festzustellen und zu überprüfen, bzw. sobald ein ernsthaftes Interesse an der Durchführung des Immobilienkaufvertrages besteht. Hierzu ist es erforderlich, dass wir nach § 11 Abs. 4 GwG die relevanten Daten Ihres Personalausweises festhalten (wenn Sie als natürliche Person handeln) – beispielsweise mittels einer Kopie. Bei einer juristischen Person benötigen wir eine Kopie des Handelsregisterauszugs, aus welchem der wirtschaftlich Berechtigte hervorgeht. Das Geldwäschegesetz sieht vor, dass der Makler die Kopien bzw. Unterlagen fünf Jahre aufbewahren muss. Als unser Vertragspartner haben Sie auch eine Mitwirkungspflicht nach § 11 Abs. 6 GwG.

HAFTUNG: Wir weisen darauf hin, dass die von uns weitergegebenen Objektinformationen, Unterlagen, Pläne etc. vom Verkäufer bzw. Vermieter stammen. Eine Haftung für die Richtigkeit oder Vollständigkeit der Angaben übernehmen wir daher nicht. Es obliegt daher unseren Kunden, die darin enthaltenen Objektinformationen und Angaben auf ihre Richtigkeit hin zu überprüfen. Alle Immobilienangebote sind freibleibend und vorbehaltlich Irrtümer, Zwischenverkauf- und Vermietung oder sonstiger Zwischenverwertung.

UNSER SERVICE FÜR SIE ALS EIGENTÜMER:

Planen Sie den Verkauf oder die Vermietung Ihrer Immobilie, so ist es für Sie wichtig, deren Marktwert zu kennen. Lassen Sie kostenfrei und unverbindlich den aktuellen Wert Ihrer Immobilie professionell durch einen unserer Immobilienspezialisten einschätzen. Unser bundesweites und internationales Netzwerk ermöglicht es uns, Verkäufer bzw. Vermieter und Interessenten

bestmöglich zusammenzuführen.

Codice oggetto: 26205008 - 29643 Neuenkirchen

Partner di contatto

Per ulteriori informazioni, si prega di contattare la persona di riferimento:

Sylvia Schmidt

Am Markt 6, 29640 Schneverdingen

Tel.: +49 5193 - 98 69 29 0

E-Mail: heidekreis@von-poll.com

Alla clausola di esclusione di responsabilità di von Poll Immobilien GmbH

www.von-poll.com