

Schneverdingen

Ladenfläche in guter Lage

Codice oggetto: 26205202



www.von-poll.com

PREZZO D'AFFITTO: 1.429 EUR

Codice oggetto: 26205202 - 29640 Schneverdingen

- **A colpo d'occhio**
- **La proprietà**
- **Dati energetici**
- **Planimetrie**
- **Una prima impressione**
- **Tutto sulla posizione**
- **Ulteriori informazioni**
- **Partner di contatto**

Codice oggetto: 26205202 - 29640 Schneverdingen

A colpo d'occhio

Codice oggetto	26205202
Anno di costruzione	1981
Garage/Posto auto	3 x superficie libera

Prezzo d'affitto	1.429 EUR
Costi aggiuntivi	440 EUR
Commercio al dettaglio	Negozio per commercio al dettaglio
Compenso di mediazione	Mieterprovision beträgt das 2,38-fache der mtl. Nettokaltmiete inkl. gesetzlicher MwSt.
Superficie commerciale	ca. 244 m²
Tipologia costruttiva	massiccio
Superficie commerciale	ca. 244 m²
Superficie affittabile	ca. 244 m²

Codice oggetto: 26205202 - 29640 Schneverdingen

Dati energetici

Riscaldamento	Gas	Certificazione energetica	Attestato di prestazione energetica
Certificazione energetica valido fino a	23.11.2030	Consumo finale di energia	58.00 kWh/m²a
		Classe di efficienza energetica	C
		Anno di costruzione secondo il certificato energetico	1981

Codice oggetto: 26205202 - 29640 Schneverdingen

La proprietà



Codice oggetto: 26205202 - 29640 Schneverdingen

La proprietà



Codice oggetto: 26205202 - 29640 Schneverdingen

La proprietà



Codice oggetto: 26205202 - 29640 Schneverdingen

La proprietà



Codice oggetto: 26205202 - 29640 Schneverdingen

La proprietà



Codice oggetto: 26205202 - 29640 Schneverdingen

La proprietà



Codice oggetto: 26205202 - 29640 Schneverdingen

La proprietà



Codice oggetto: 26205202 - 29640 Schneverdingen

La proprietà



Codice oggetto: 26205202 - 29640 Schneverdingen

La proprietà



Codice oggetto: 26205202 - 29640 Schneverdingen

La proprietà



Codice oggetto: 26205202 - 29640 Schneverdingen

La proprietà



Codice oggetto: 26205202 - 29640 Schneverdingen

La proprietà



Codice oggetto: 26205202 - 29640 Schneverdingen

La proprietà



**Immobilie
gefunden,
Finanzierung
gelöst.**

Jetzt persönliches Kaufbudget
berechnen und die passende
Finanzierungslösung ermitteln.

www.von-poll.com/finanzieren

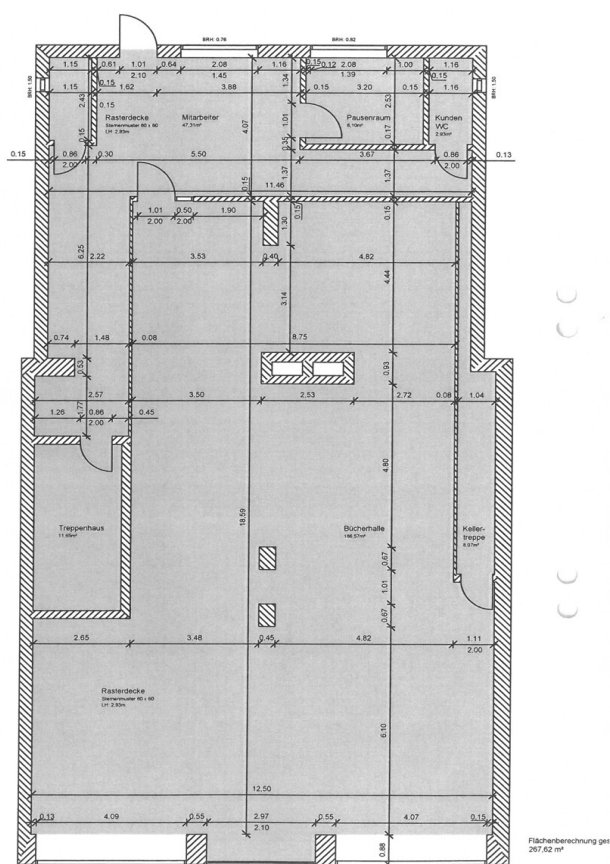


Finanzierung
berechnen



Codice oggetto: 26205202 - 29640 Schneverdingen

Planimetrie



Questa pianta non è in scala. I documenti ci sono stati dati dal cliente. Per questo motivo, non possiamo garantire la precisione delle informazioni.

Codice oggetto: 26205202 - 29640 Schneverdingen

Una prima impressione

In der pulsierenden Bahnhofstraße von Schneverdingen – bieten wir ab dem 2. Quartal 2026 ein attraktives Ladengeschäft zur Vermietung an.

Die repräsentative Verkaufsfläche im Erdgeschoss umfasst ca. 180 m² und überzeugt durch eine einladende Schaufensterfront sowie eine flexible Raumaufteilung, die sich mühelos an unterschiedliche Nutzungs- und Einrichtungskonzepte anpassen lässt. Ergänzt wird die Hauptfläche durch ca. 64 m² funktionale Nebenräume. Kellergeschoss steht zusätzlich eine großzügige Lagerfläche von ca. 110 m² zur Verfügung.

Drei eigene Stellplätze runden das Angebot praktisch ab.

Das Objekt eignet sich ideal für klassischen Einzelhandel sowie vergleichbare gewerbliche Nutzungen. Weitere Konzepte sind ausdrücklich willkommen – lediglich Gastronomie- und Restaurantbetriebe sind ausgeschlossen.

Wir suchen einen langfristigen, verlässlichen Mieter, der diese hervorragende Lage aktiv zu nutzen weiß.

Codice oggetto: 26205202 - 29640 Schneverdingen

Tutto sulla posizione

Schneverdingen, ein staatl. anerkannter Luftkurort hat mit ihren 10 Ortschaften ca. 18.000 Einwohner und liegt mitten in der Lüneburger Heide, ca. 66 km südl. von Hamburg und ca. 60 km östl. von Bremen. Die Stadt liegt im Landkreis Heidekreis in Niedersachsen und gehört zur Metropolregion Hamburg.

In nur 40 Autominuten ist die Hansestadt Hamburg über die BAB 1, BAB 7 oder die B 3 zu erreichen. Schneverdingen verfügt über zwei Nahverkehrsbahnhöfe an denen der Erixx im Stundentakt hält. Verschiedene Buslinien ergänzen die Mobilität im gesamten ländlichen Bereich. Auch die Verkehrsanbindung nach Hannover oder Bremen sind als sehr gut zu bezeichnen.

Schneverdingen verfügt über vier Grundschulen, eine kooperative Gesamtschule und einen gymnasialen Zweig. Zahlreiche Kindergärten, ein großes Angebot im Sportverein für jung und alt, eine Musikschule, Ärzte, Banken, optimale Einkaufsmöglichkeiten für den täglichen, wie auch für den darüber hinausreichenden Bedarf, sowie zahlreiche gastronomische Angebote, stehen Ihnen in Schneverdingen zur Verfügung. Krankenhäuser sind im nahegelegenen Soltau, Rotenburg und in Buchholz zu finden.

Eine reizvolle Landschaft umgibt Schneverdingen und seine zehn Ortschaften. Ausgedehnten Heideflächen, stille Moore und Wälder sowie Äcker und Weiden. Sie ist wie geschaffen für Rad- und Inliner-Touren, Ausritte und lange Wanderungen. Weitere Informationen unter www.schneverdingen.de

Codice oggetto: 26205202 - 29640 Schneverdingen

Ulteriori informazioni

HAFTUNG: Wir weisen darauf hin, dass die von uns weitergegebenen Objektinformationen, Unterlagen, Pläne etc. vom Verkäufer bzw. Vermieter stammen. Eine Haftung für die Richtigkeit oder Vollständigkeit der Angaben übernehmen wir daher nicht. Es obliegt daher unseren Kunden, die darin enthaltenen Objektinformationen und Angaben auf ihre Richtigkeit hin zu überprüfen. Alle Immobilienangebote sind freibleibend und vorbehaltlich Irrtümer, Zwischenverkauf- und Vermietung oder sonstiger Zwischenverwertung.

UNSER SERVICE FÜR SIE ALS EIGENTÜMER:

Planen Sie den Verkauf oder die Vermietung Ihrer Immobilie, so ist es für Sie wichtig, deren Marktwert zu kennen. Lassen Sie kostenfrei und unverbindlich den aktuellen Wert Ihrer Immobilie professionell durch einen unserer Immobilienspezialisten einschätzen. Unser bundesweites und internationales Netzwerk ermöglicht es uns, Verkäufer bzw. Vermieter und Interessenten bestmöglich zusammenzuführen.

Codice oggetto: 26205202 - 29640 Schneverdingen

Partner di contatto

Per ulteriori informazioni, si prega di contattare la persona di riferimento:

Sylvia Schmidt

Am Markt 6, 29640 Schneverdingen

Tel.: +49 5193 - 98 69 29 0

E-Mail: heidekreis@von-poll.com

Alla clausola di esclusione di responsabilità di von Poll Immobilien GmbH

www.von-poll.com