

Schneverdingen

Spazio commerciale flessibile per inquilini tranquilli

Codice oggetto: 25205223



www.von-poll.com

PREZZO D'AFFITTO: 400 EUR • VANI: 2

Codice oggetto: 25205223 - 29640 Schneverdingen

- A colpo d'occhio
- La proprietà
- Dati energetici
- Planimetrie
- Una prima impressione
- Dettagli dei servizi
- Tutto sulla posizione
- Ulteriori informazioni
- Partner di contatto

Codice oggetto: 25205223 - 29640 Schneverdingen

A colpo d'occhio

| | |
|---------------------|------------|
| Codice oggetto | 25205223 |
| DISPONIBILE DAL | 08.09.2025 |
| Vani | 2 |
| Anno di costruzione | 1920 |

| | |
|------------------------|---|
| Prezzo d'affitto | 400 EUR |
| Costi aggiuntivi | 100 EUR |
| Ufficio/studio | Spazio ufficio |
| Compenso di mediazione | Mieterprovision beträgt das 1,19-fache der mtl. Nettokaltmiete zzgl. gesetzlicher MwSt. |
| Superficie commerciale | ca. 38 m² |
| Stato dell'immobile | Curato |
| Tipologia costruttiva | massiccio |
| Superficie affittabile | ca. 38 m² |

Codice oggetto: 25205223 - 29640 Schneverdingen

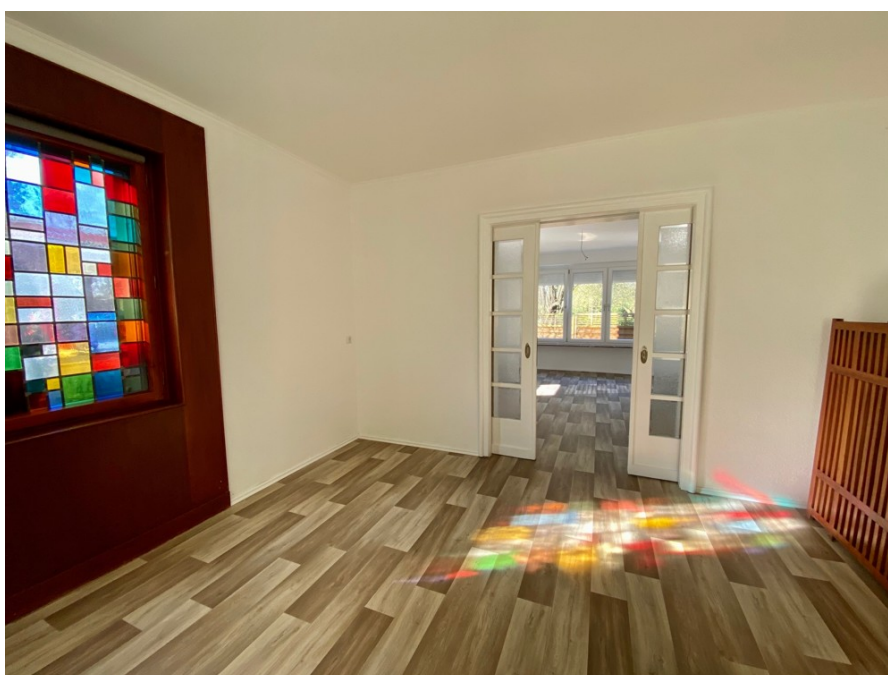
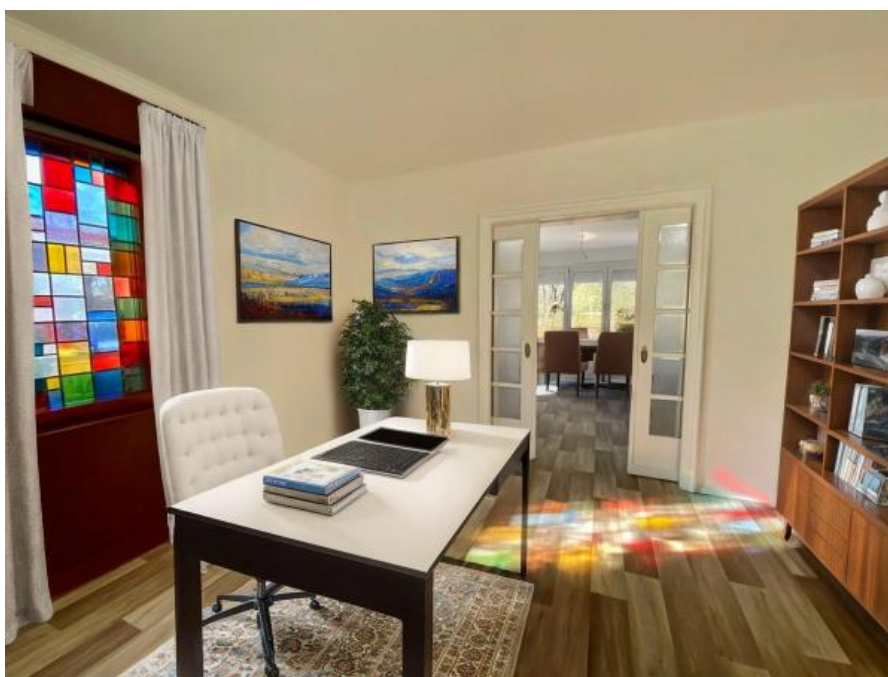
Dati energetici

| | |
|---|------------|
| Riscaldamento | Gas |
| Certificazione energetica valido fino a | 16.03.2031 |

| | |
|---|----------------------------------|
| Certificazione energetica | Attestato Prestazione Energetica |
| Consumo energetico | 401.40 kWh/m²a |
| Classe di efficienza energetica | E |
| Anno di costruzione secondo il certificato energetico | 1920 |

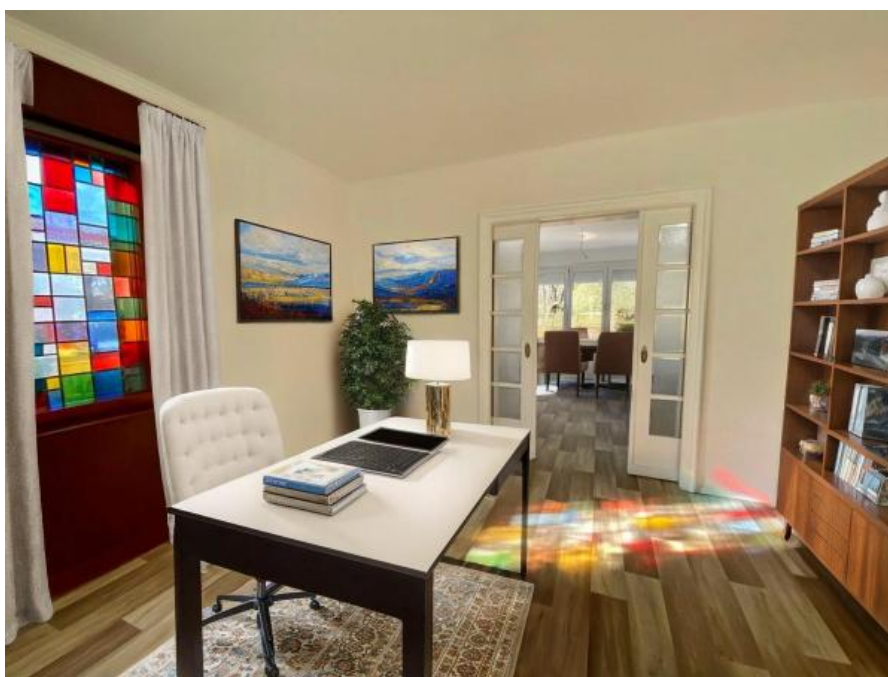
Codice oggetto: 25205223 - 29640 Schneverdingen

La proprietà



Codice oggetto: 25205223 - 29640 Schneverdingen

La proprietà



Codice oggetto: 25205223 - 29640 Schneverdingen

La proprietà



Codice oggetto: 25205223 - 29640 Schneverdingen

La proprietà



Codice oggetto: 25205223 - 29640 Schneverdingen

La proprietà



Immobilie gefunden, *Finanzierung* gelöst.

Jetzt persönliches Kaufbudget
berechnen und die passende
Finanzierungslösung ermitteln.

www.von-poll.com/finanzieren

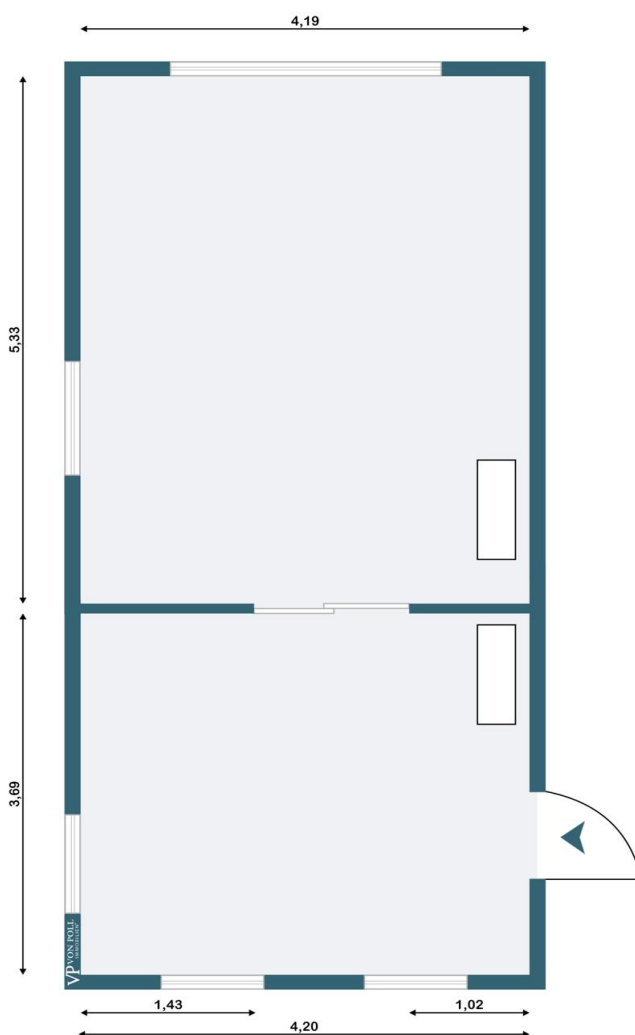


Finanzierung
berechnen



Codice oggetto: 25205223 - 29640 Schneverdingen

Planimetrie



Questa pianta non è in scala. I documenti ci sono stati dati dal cliente. Per questo motivo, non possiamo garantire la precisione delle informazioni.

Codice oggetto: 25205223 - 29640 Schneverdingen

Una prima impressione

Uno spazio commerciale di circa 38 m² è disponibile per l'affitto immediato in Verdener Straße. L'unità è suddivisa in due locali adiacenti, recentemente ristrutturati. Un WC separato si trova nel corridoio. Lo spazio è ideale per un utilizzo silenzioso, sia come ufficio, studio di consulenza o studio medico. Saremo lieti di mostrarvi i locali di persona.

Codice oggetto: 25205223 - 29640 Schneverdingen

Dettagli dei servizi

Die Räume verfügen über isolierverglaste Fenster, ein großes Fenster wurde 2024 erneuert. Pflegeleichte Bodenbeläge unterstreichen die praktische Nutzung im Alltag.

Codice oggetto: 25205223 - 29640 Schneverdingen

Tutto sulla posizione

Schneverdingen, ein staatl. anerkannter Luftkurort hat mit ihren 10 Ortschaften ca. 18.000 Einwohner und liegt mitten in der Lüneburger Heide, ca. 66 km südl. von Hamburg und ca. 60 km östl. von Bremen. Die Stadt liegt im Landkreis Heidekreis in Niedersachsen und gehört zur Metropolregion Hamburg.

In nur 40 Autominuten ist die Hansestadt Hamburg über die BAB 1, BAB 7 oder die B 3 zu erreichen. Schneverdingen verfügt über zwei Nahverkehrsbahnhöfe an denen der Erixx im Stundentakt hält. Verschiedene Buslinien ergänzen die Mobilität im gesamten ländlichen Bereich. Auch die Verkehrsanbindung nach Hannover oder Bremen sind als sehr gut zu bezeichnen.

Schneverdingen verfügt über vier Grundschulen, eine kooperative Gesamtschule und einen gymnasialen Zweig. Zahlreiche Kindergärten, ein großes Angebot im Sportverein für jung und alt, eine Musikschule, Ärzte, Banken, optimale Einkaufsmöglichkeiten für den täglichen, wie auch für den darüber hinausreichenden Bedarf, sowie zahlreiche gastronomische Angebote, stehen Ihnen in Schneverdingen zur Verfügung. Krankenhäuser sind im nahegelegenen Soltau, Rotenburg und in Buchholz zu finden.

Eine reizvolle Landschaft umgibt Schneverdingen und seine zehn Ortschaften. Ausgedehnten Heideflächen, stille Moore und Wälder sowie Äcker und Weiden. Sie ist wie geschaffen für Rad- und Inliner-Touren, Ausritte und lange Wanderungen. Weitere Informationen unter www.schneverdingen.de

Codice oggetto: 25205223 - 29640 Schneverdingen

Ulteriori informazioni

Es liegt ein Energiebedarfsausweis vor.

Dieser ist gültig bis 16.3.2031.

Endenergiebedarf für die Wärme beträgt 217.50 kwh/(m²*a).

Endenergiebedarf für den Strom beträgt 103.20 kwh/(m²*a).

Wesentlicher Energieträger der Heizung ist Gas.

HAFTUNG: Wir weisen darauf hin, dass die von uns weitergegebenen Objektinformationen, Unterlagen, Pläne etc. vom Verkäufer bzw. Vermieter stammen. Eine Haftung für die Richtigkeit oder Vollständigkeit der Angaben übernehmen wir daher nicht. Es obliegt daher unseren Kunden, die darin enthaltenen Objektinformationen und Angaben auf ihre Richtigkeit hin zu überprüfen. Alle Immobilienangebote sind freibleibend und vorbehaltlich Irrtümer, Zwischenverkauf- und Vermietung oder sonstiger Zwischenverwertung.

UNSER SERVICE FÜR SIE ALS EIGENTÜMER:

Planen Sie den Verkauf oder die Vermietung Ihrer Immobilie, so ist es für Sie wichtig, deren Marktwert zu kennen. Lassen Sie kostenfrei und unverbindlich den aktuellen Wert Ihrer Immobilie professionell durch einen unserer Immobilienspezialisten einschätzen. Unser bundesweites und internationales Netzwerk ermöglicht es uns, Verkäufer bzw. Vermieter und Interessenten bestmöglich zusammenzuführen.

Codice oggetto: 25205223 - 29640 Schneverdingen

Partner di contatto

Per ulteriori informazioni, si prega di contattare la persona di riferimento:

Sylvia Schmidt

Am Markt 6, 29640 Schneverdingen

Tel.: +49 5193 - 98 69 29 0

E-Mail: heidekreis@von-poll.com

Alla clausola di esclusione di responsabilità di von Poll Immobilien GmbH

www.von-poll.com