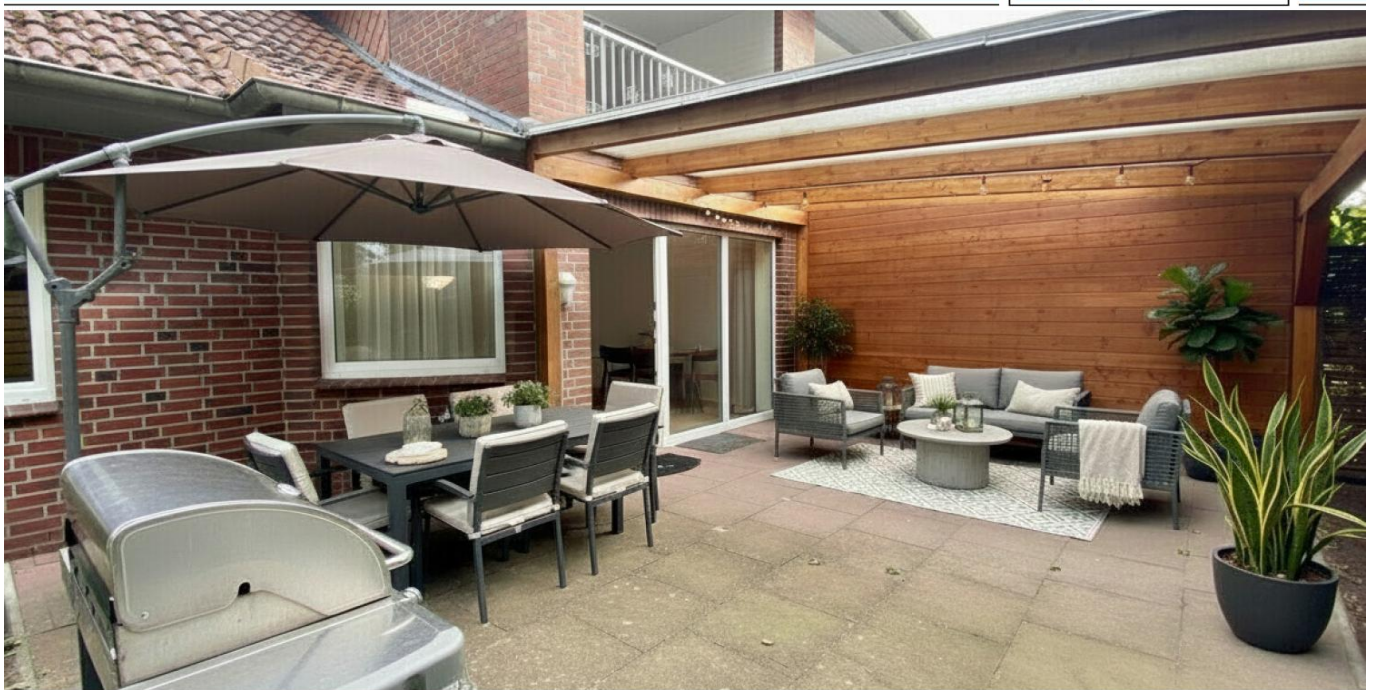


Schneverdingen

Geräumige Erdgeschosswohnung mit Gartenanteil

Codice oggetto: 25205034



www.von-poll.com

PREZZO D'ACQUISTO: 279.500 EUR • SUPERFICIE NETTA: ca. 106,99 m² • VANI: 3

Codice oggetto: 25205034 - 29640 Schneverdingen

- A colpo d'occhio
- La proprietà
- Dati energetici
- Planimetrie
- Una prima impressione
- Dettagli dei servizi
- Tutto sulla posizione
- Ulteriori informazioni
- Partner di contatto

Codice oggetto: 25205034 - 29640 Schneverdingen

A colpo d'occhio

Codice oggetto	25205034	Prezzo d'acquisto	279.500 EUR
Superficie netta	ca. 106,99 m ²	Appartamento	Piano terra
Tipologia tetto	a due falde	Compenso di mediazione	Käuferprovision beträgt 3,57 % (inkl. MwSt.) des beurkundeten Kaufpreises
Vani	3	Stato dell'immobile	Curato
Camere da letto	2	Tipologia costruttiva	massiccio
Bagni	1	Caratteristiche	Giardino / uso comune, Cucina componibile
Anno di costruzione	1992		
Garage/Posto auto	1 x Carport		

Codice oggetto: 25205034 - 29640 Schneverdingen

Dati energetici

Tipologia di riscaldamento	centralizzato	Certificazione energetica	Attestato di prestazione energetica
Riscaldamento	Gas	Consumo finale di energia	100.10 kWh/m ² a
Certificazione energetica valido fino a	21.05.2030	Classe di efficienza energetica	C
Fonte di alimentazione	Gas	Anno di costruzione secondo il certificato energetico	1992

Codice oggetto: 25205034 - 29640 Schneverdingen

La proprietà



Codice oggetto: 25205034 - 29640 Schneverdingen

La proprietà



Codice oggetto: 25205034 - 29640 Schneverdingen

La proprietà



Codice oggetto: 25205034 - 29640 Schneverdingen

La proprietà



Codice oggetto: 25205034 - 29640 Schneverdingen

La proprietà



Codice oggetto: 25205034 - 29640 Schneverdingen

La proprietà



Codice oggetto: 25205034 - 29640 Schneverdingen

La proprietà



Codice oggetto: 25205034 - 29640 Schneverdingen

La proprietà



Codice oggetto: 25205034 - 29640 Schneverdingen

La proprietà



Codice oggetto: 25205034 - 29640 Schneverdingen

La proprietà



Codice oggetto: 25205034 - 29640 Schneverdingen

La proprietà



Codice oggetto: 25205034 - 29640 Schneverdingen

La proprietà



Codice oggetto: 25205034 - 29640 Schneverdingen

La proprietà



Immobilie gefunden, *Finanzierung* gelöst.

Jetzt persönliches Kaufbudget berechnen und die passende Finanzierungslösung ermitteln.

www.von-poll.com/finanzieren



Finanzierung
berechnen



Codice oggetto: 25205034 - 29640 Schneverdingen

Planimetrie



Questa pianta non è in scala. I documenti ci sono stati dati dal cliente. Per questo motivo, non possiamo garantire la precisione delle informazioni.

Codice oggetto: 25205034 - 29640 Schneverdingen

Una prima impressione

Erwerben Sie diese geräumige Erdgeschosswohnung mit ca. 180 m² Gartenanteil – ideal als Kapitalanlage oder zur Selbstnutzung.

Das im Jahr 1992 fertiggestellte Vierfamilienhaus umfasst vier abgeschlossene Wohneinheiten.

Die funktional geschnittene Wohnung überzeugt mit einem attraktiven Grundriss und bietet drei Zimmer, eine Wohnküche, Bad, Abstellraum, Flur, Terrasse sowie außenliegende Nutzflächen. Die Wohnfläche beträgt ca. 106,99 m² (inkl. hälftigem Terrassenanteil).

Zur Wohnung gehören ein Carport, ein weiterer Stellplatz und ein außenliegender Abstellraum (Bauart Holzkonstruktion). Zusätzlich besteht eine Sondernutzung für den der Wohnung zugeordneten Gartenanteil von ca. 180 m².

Ein gemeinschaftlich genutzter Mehrzweckraum in Holzbauweise ergänzt das Angebot.

Die zentrumsnahe Lage ist sowohl für Eigennutzer als auch für Kapitalanleger attraktiv.

Das Gebäude befindet sich in einem gepflegten Allgemeinzustand.

Die Wohnung ist derzeit vermietet und stellt somit eine solide Kapitalanlage dar.

Codice oggetto: 25205034 - 29640 Schneverdingen

Dettagli dei servizi

Die Erdgeschosswohnung befindet sich in einem massiv erbauten Gebäude mit Vollklinkerfassade auf einem ca. 859 m² großen Grundstück.

Sie verfügt über eine überdachte Terrasse und einen Gartenanteil zur Sondernutzung. Das Tageslichtbad ist zeitlos gefliest, mit einer Dusche und Badewanne ausgestattet und bietet Platz für Waschmaschine und Trockner. In den Wohn- und Schlafräumen sind Laminat- bzw. Designplanken verlegt, während Bad und Küche über Fliesenböden verfügen. Die Kunststoffrahmenfenster sind zweifach isolierverglast. Ein Abstellraum innerhalb der Wohnung sowie ein weiterer außerhalb bieten zusätzlichen Stauraum.

Die Wohnung ist mit einer Einbauküche ausgestattet.

Weitere Ausstattungsmerkmale:

2-fach verglaste Isolierfenster

Fliesen im Bad

Einbauküche / Wohnküche

Gegensprechanlage.

Abstellraum außen

Carport-Stellplatz

Überdachte Terrasse mit Gartenanteil

Codice oggetto: 25205034 - 29640 Schneverdingen

Tutto sulla posizione

Das Objekt befindet sich in zentraler Lage von Schneverdingen. Alle Versorgungseinrichtungen sind vom Objekt zu Fuß oder mit dem Fahrrad zu erreichen. Ein Edeka Markt befindet sich in ca. 1100 m Entfernung.

Schneverdingen, ein staatl. anerkannter Luftkurort hat mit seinen 10 Ortschaften ca. 18.000 Einwohner und liegt mitten in der Lüneburger Heide, ca. 66 km südl. von Hamburg und ca. 60 km östl. von Bremen. Die Stadt liegt im Landkreis Heidekreis in Niedersachsen und gehört zur Metropolregion Hamburg.

In nur 40 Autominuten ist die Hansestadt Hamburg über die BAB 1, BAB 7 oder die B 3 zu erreichen. Schneverdingen verfügt über einen Nahverkehrsbahnhof mit stündlichen Regionalbahnverbindungen. Verschiedene Buslinien ergänzen die Mobilität im gesamten ländlichen Bereich. Auch die Verkehrsanbindung nach Hannover oder Bremen sind als sehr gut zu bezeichnen.

Schneverdingen verfügt über ein großes Angebot im Sportverein für jung und alt, eine Musikschule, Ärzte, Banken, optimale Einkaufsmöglichkeiten für den täglichen, wie auch für den darüber hinausreichenden Bedarf, sowie zahlreiche gastronomische Angebote. Krankenhäuser sind im nahe-gelegenen Walsrode, Rotenburg und in Buchholz zu finden.

Eine reizvolle Landschaft umgibt Schneverdingen und seine zehn Ortschaften. Ausgedehnte Heideflächen, stille Moore und Wälder sowie Äcker und Weiden. Sie ist wie geschaffen für Radtouren, Ausritte und lange Wanderungen. Weitere Informationen unter www.schneverdingen.de

Codice oggetto: 25205034 - 29640 Schneverdingen

Ulteriori informazioni

GELDWÄSCHE: Als Immobilienmaklerunternehmen ist die von Poll Immobilien GmbH nach § 2 Abs. 1 Nr. 14 und § 11 Abs. 1, 2 Geldwäschegesetz (GwG) dazu verpflichtet, bei der Begründung einer Geschäftsbeziehung die Identität des Vertragspartners festzustellen und zu überprüfen, bzw. sobald ein ernsthaftes Interesse an der Durchführung des Immobilienkaufvertrages besteht. Hierzu ist es erforderlich, dass wir nach § 11 Abs. 4 GwG die relevanten Daten Ihres Personalausweises festhalten (wenn Sie als natürliche Person handeln) – beispielsweise mittels einer Kopie. Bei einer juristischen Person benötigen wir eine Kopie des Handelsregisterauszugs, aus welchem der wirtschaftlich Berechtigte hervorgeht. Das Geldwäschegesetz sieht vor, dass der Makler die Kopien bzw. Unterlagen fünf Jahre aufbewahren muss. Als unser Vertragspartner haben Sie auch eine Mitwirkungspflicht nach § 11 Abs. 6 GwG.

HAFTUNG: Wir weisen darauf hin, dass die von uns weitergegebenen Objektinformationen, Unterlagen, Pläne etc. vom Verkäufer bzw. Vermieter stammen. Eine Haftung für die Richtigkeit oder Vollständigkeit der Angaben übernehmen wir daher nicht. Es obliegt daher unseren Kunden, die darin enthaltenen Objektinformationen und Angaben auf ihre Richtigkeit hin zu überprüfen. Alle Immobilienangebote sind freibleibend und vorbehaltenlich Irrtümer, Zwischenverkauf- und Vermietung oder sonstiger Zwischenverwertung.

UNSER SERVICE FÜR SIE ALS EIGENTÜMER:

Planen Sie den Verkauf oder die Vermietung Ihrer Immobilie, so ist es für Sie wichtig, deren Marktwert zu kennen. Lassen Sie kostenfrei und unverbindlich den aktuellen Wert Ihrer Immobilie professionell durch einen unserer Immobilienspezialisten einschätzen. Unser bundesweites und internationales Netzwerk ermöglicht es uns, Verkäufer bzw. Vermieter und Interessenten

bestmöglich zusammenzuführen.

Codice oggetto: 25205034 - 29640 Schneverdingen

Partner di contatto

Per ulteriori informazioni, si prega di contattare la persona di riferimento:

Sylvia Schmidt

Am Markt 6, 29640 Schneverdingen

Tel.: +49 5193 - 98 69 29 0

E-Mail: heidekreis@von-poll.com

Alla clausola di esclusione di responsabilità di von Poll Immobilien GmbH

www.von-poll.com