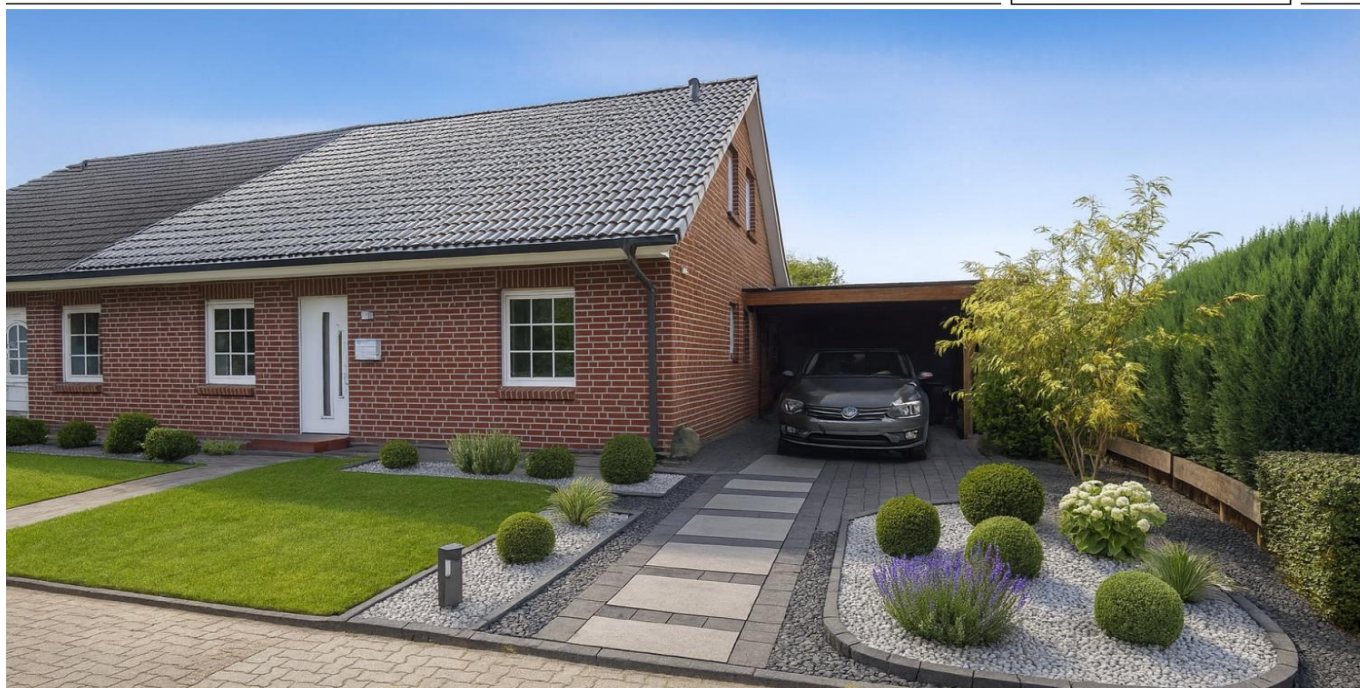


Schneverdingen

Casa bifamiliare ristrutturata, pronta per essere abitata

Codice oggetto: 25205039



www.von-poll.com

PREZZO D'ACQUISTO: 329.000 EUR • SUPERFICIE NETTA: ca. 101 m² • VANI: 4 • SUPERFICIE DEL TERRENO: 372 m²

Codice oggetto: 25205039 - 29640 Schneverdingen

- A colpo d'occhio
- La proprietà
- Dati energetici
- Planimetrie
- Una prima impressione
- Dettagli dei servizi
- Tutto sulla posizione
- Ulteriori informazioni
- Partner di contatto

Codice oggetto: 25205039 - 29640 Schneverdingen

A colpo d'occhio

Codice oggetto	25205039
Superficie netta	ca. 101 m²
Tipologia tetto	a due falde
Vani	4
Camere da letto	2
Bagni	1
Anno di costruzione	1997
Garage/Posto auto	1 x Carport

Prezzo d'acquisto	329.000 EUR
Casa	Porzioni di bifamiliari
Compenso di mediazione	Käuferprovision beträgt 3,57 % (inkl. MwSt.) des beurkundeten Kaufpreises
Stato dell'immobile	Ristrutturato
Tipologia costruttiva	massiccio
Caratteristiche	Terrazza, Bagni di servizio, Giardino / uso comune

Codice oggetto: 25205039 - 29640 Schneverdingen

Dati energetici

Tipologia di riscaldamento	centralizzato
Riscaldamento	Gas naturale leggero
Certificazione energetica valido fino a	11.05.2035
Fonte di alimentazione	Gas

Certificazione energetica	Attestato Prestazione Energetica
Consumo energetico	119.80 kWh/m²a
Classe di efficienza energetica	D
Anno di costruzione secondo il certificato energetico	1998

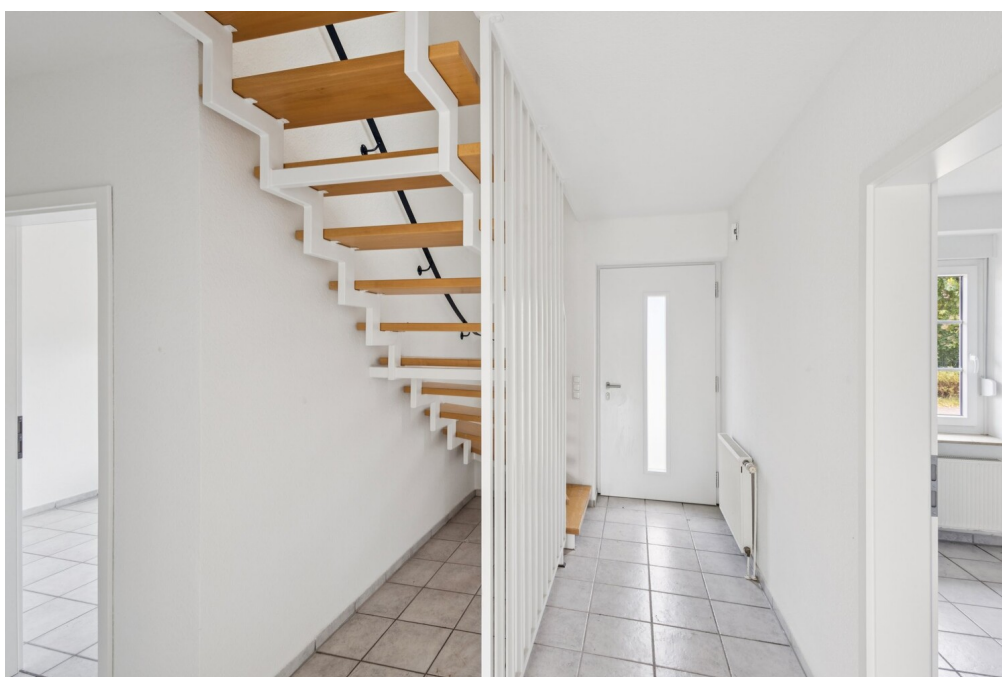
Codice oggetto: 25205039 - 29640 Schneverdingen

La proprietà



Codice oggetto: 25205039 - 29640 Schneverdingen

La proprietà



Codice oggetto: 25205039 - 29640 Schneverdingen

La proprietà



Codice oggetto: 25205039 - 29640 Schneverdingen

La proprietà



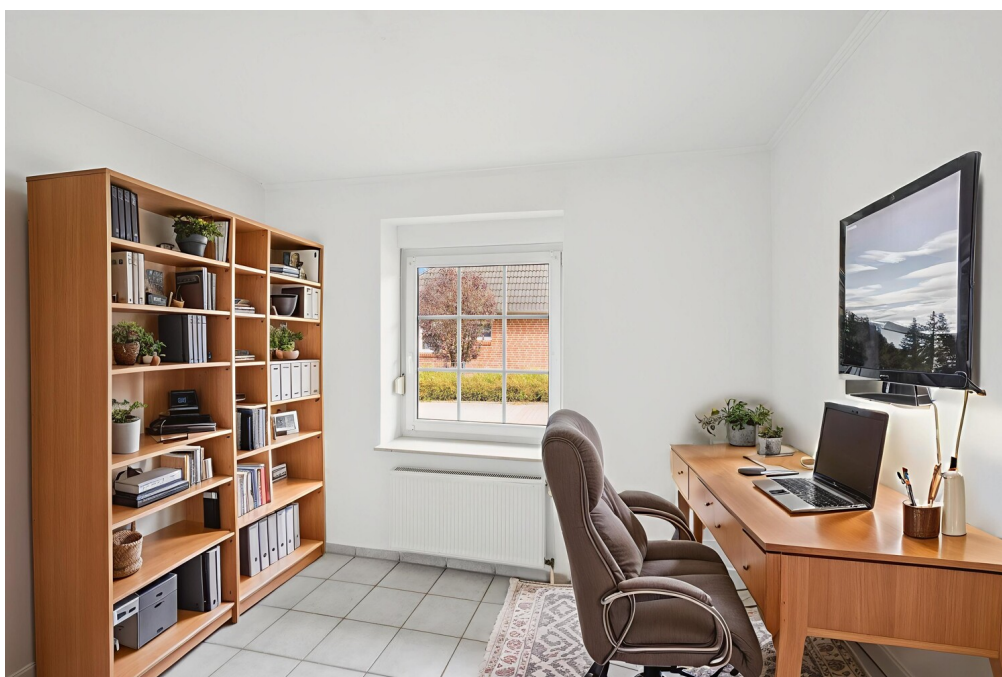
Codice oggetto: 25205039 - 29640 Schneverdingen

La proprietà



Codice oggetto: 25205039 - 29640 Schneverdingen

La proprietà



Codice oggetto: 25205039 - 29640 Schneverdingen

La proprietà



Codice oggetto: 25205039 - 29640 Schneverdingen

La proprietà



Codice oggetto: 25205039 - 29640 Schneverdingen

La proprietà



Codice oggetto: 25205039 - 29640 Schneverdingen

La proprietà



Codice oggetto: 25205039 - 29640 Schneverdingen

La proprietà



Immobilie gefunden, *Finanzierung* gelöst.

Jetzt persönliches Kaufbudget
berechnen und die passende
Finanzierungslösung ermitteln.

www.von-poll.com/finanzieren

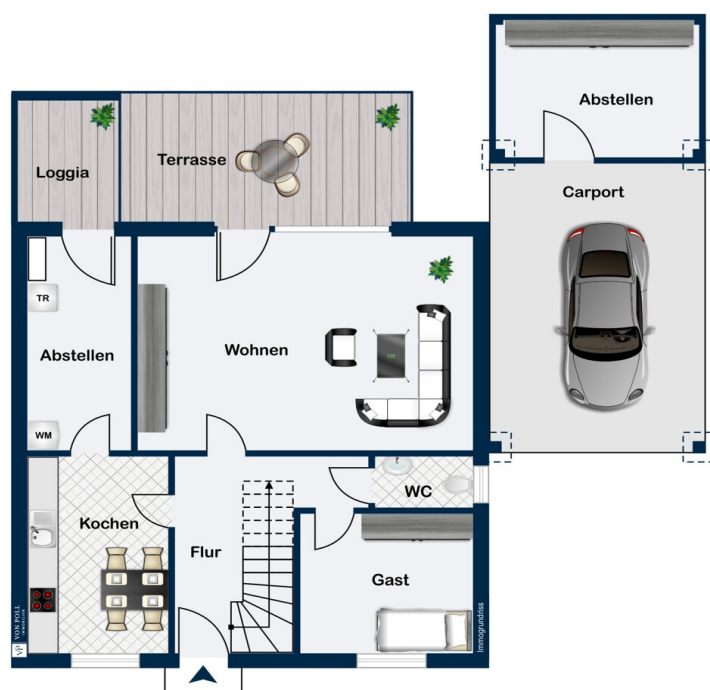


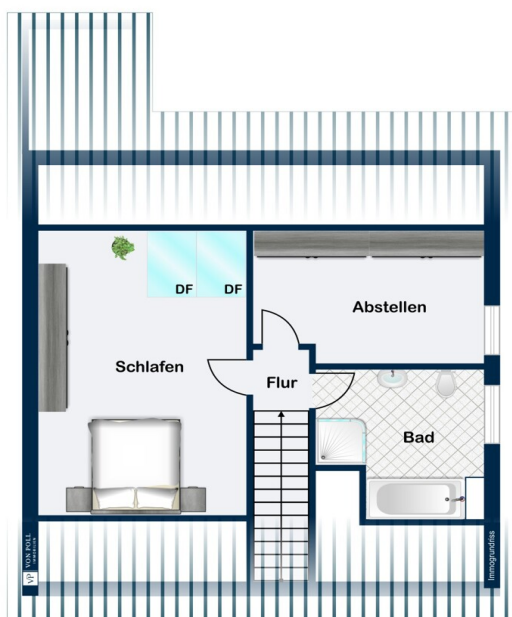
Finanzierung
berechnen



Codice oggetto: 25205039 - 29640 Schneverdingen

Planimetrie





Questa pianta non è in scala. I documenti ci sono stati dati dal cliente. Per questo motivo, non possiamo garantire la precisione delle informazioni.

Codice oggetto: 25205039 - 29640 Schneverdingen

Una prima impressione

Vicina alla città ma tranquilla: questa solida casa bifamiliare rivestita in mattoni (costruita nel 1997) è stata ristrutturata professionalmente nel 2024/25 a seguito dei danni causati da un incendio ed è pronta per essere abitata immediatamente. Con circa 101 m² di superficie abitabile, offre una casa confortevole per una piccola famiglia. Il terreno di 371 m² è paesaggistico per una facile manutenzione e dispone di una terrazza esposta a sud/ovest, perfetta per i pomeriggi e le serate soleggiate. Un posto auto coperto con ripostiglio completa l'offerta. Situata in una tranquilla strada senza uscita, la proprietà combina un facile accesso alla città con una vita rilassata. Clicca qui per il tour a 360°: <https://von-poll.com/tour/heidekreis/OSG0>

Codice oggetto: 25205039 - 29640 Schneverdingen

Dettagli dei servizi

Highlights & Modernisierungen 2024/25

Heizung: neue Gasheizung (2024)

Elektrik: Zählerschrank neu (2024); Absicherung und Teilinstallation erneuert

Dach: Dacheindeckung und Dämmung neu (2024); Dachausbau teilweise erneuert (2024)

Fenster: neue VELUX-Dachflächenfenster (2024); Küchenfenster neu (2024)

Türen: Haustür und HWR-Tür neu (2024)

tw. Außenjalousien vorhanden

Ausstattung & Bauweise

Massive Bauweise mit Verblendmauerwerk, Kerndämmung ca. 100 mm

Holzbalkendecke

Dämmung zw. den Sparren 180 mm

Fenster überwiegend 2-fach isolierverglast (Angaben zu U-Werten ca. 1,1–1,2), mit Außenjalousien

Böden: Erdgeschoss Fliesen; Dachgeschoss Laminat; Bad gefliest

Innentüren weiß

Hauswirtschaftsraum (HWR) praktisch integriert

Carport mit separatem Abstellraum

Codice oggetto: 25205039 - 29640 Schneverdingen

Tutto sulla posizione

Schneverdingen, ein staatlich anerkannter Luftkurort mit rund 18.000 Einwohnern in seinen 10 Ortsteilen, liegt malerisch inmitten der Lüneburger Heide. Die Stadt gehört zum Landkreis Heidekreis in Niedersachsen und zur Metropolregion Hamburg. Sie befindet sich etwa 66 km südlich von Hamburg und 60 km östlich von Bremen. Dank der hervorragenden Anbindung über die Autobahnen A1, A7 und die Bundesstraße 3 erreichen Sie die Hansestadt Hamburg in nur 40 Autominuten. Schneverdingen verfügt über einen Nahverkehrsbahnhof mit stündlichen Regionalbahnverbindungen, ergänzt durch verschiedene Buslinien, die eine optimale Mobilität im ländlichen Raum bieten. Auch die Verkehrsanbindung nach Hannover und Bremen ist ausgezeichnet.

In Schneverdingen finden Sie vier Grundschulen, eine kooperative Gesamtschule sowie einen gymnasialen Zweig. Mehrere Kindergärten, ein breites Sportangebot für Jung und Alt, eine Musikschule, Ärzte, Banken und vielfältige Einkaufsmöglichkeiten für den täglichen und darüber hinausgehenden Bedarf stehen zur Verfügung. Kulinarische Genüsse bieten zahlreiche gastronomische Betriebe. Krankenhäuser befinden sich in den nahegelegenen Städten Soltau, Rotenburg und Buchholz.

Die reizvolle Landschaft rund um Schneverdingen und seine Ortsteile ist geprägt von weiten Heideflächen, ruhigen Mooren, Wäldern, Feldern und Weiden. Diese Naturkulisse lädt zu ausgedehnten Radtouren, Inlinerfahrten, Ausritten und Wanderungen ein. Weitere Informationen finden Sie unter www.schneverdingen.de.

Codice oggetto: 25205039 - 29640 Schneverdingen

Ulteriori informazioni

Es liegt ein Energiebedarfsausweis vor.

Dieser ist gültig bis 11.5.2035.

Endenergiebedarf beträgt 119.80 kwh/(m²*a).

Wesentlicher Energieträger der Heizung ist Erdgas leicht.

Das Baujahr des Objekts lt. Energieausweis ist 1998.

Die Energieeffizienzklasse ist D.

GELDWÄSCHE: Als Immobilienmaklerunternehmen ist die von Poll Immobilien GmbH nach § 2 Abs. 1 Nr. 14 und § 11 Abs. 1, 2 Geldwäschegesetz (GwG) dazu verpflichtet, bei der Begründung einer Geschäftsbeziehung die Identität des Vertragspartners festzustellen und zu überprüfen, bzw. sobald ein ernsthaftes Interesse an der Durchführung des Immobilienkaufvertrages besteht. Hierzu ist es erforderlich, dass wir nach § 11 Abs. 4 GwG die relevanten Daten Ihres Personalausweises festhalten (wenn Sie als natürliche Person handeln) – beispielsweise mittels einer Kopie. Bei einer juristischen Person benötigen wir eine Kopie des Handelsregistrauszugs, aus welchem der wirtschaftlich Berechtigte hervorgeht. Das Geldwäschegesetz sieht vor, dass der Makler die Kopien bzw. Unterlagen fünf Jahre aufbewahren muss. Als unser Vertragspartner haben Sie auch eine Mitwirkungspflicht nach § 11 Abs. 6 GwG.

HAFTUNG: Wir weisen darauf hin, dass die von uns weitergegebenen Objektinformationen, Unterlagen, Pläne etc. vom Verkäufer bzw. Vermieter stammen. Eine Haftung für die Richtigkeit oder Vollständigkeit der Angaben übernehmen wir daher nicht. Es obliegt daher unseren Kunden, die darin enthaltenen Objektinformationen und Angaben auf ihre Richtigkeit hin zu überprüfen. Alle Immobilienangebote sind freibleibend und vorbehaltlich Irrtümer, Zwischenverkauf- und Vermietung oder sonstiger Zwischenverwertung.

UNSER SERVICE FÜR SIE ALS EIGENTÜMER:

Planen Sie den Verkauf oder die Vermietung Ihrer Immobilie, so ist es für Sie wichtig, deren Marktwert zu kennen. Lassen Sie kostenfrei und unverbindlich den aktuellen Wert Ihrer Immobilie professionell durch einen unserer Immobilienspezialisten einschätzen. Unser bundesweites und internationales Netzwerk ermöglicht es uns, Verkäufer bzw. Vermieter und Interessenten bestmöglich zusammenzuführen.

Codice oggetto: 25205039 - 29640 Schneverdingen

Partner di contatto

Per ulteriori informazioni, si prega di contattare la persona di riferimento:

Sylvia Schmidt

Am Markt 6, 29640 Schneverdingen

Tel.: +49 5193 - 98 69 29 0

E-Mail: heidekreis@von-poll.com

Alla clausola di esclusione di responsabilità di von Poll Immobilien GmbH

www.von-poll.com