

Soltau

# Einfamilienhaus mit Einliegerwohnung und traumhaftem Garten

Codice oggetto: 26205010



[www.von-poll.com](http://www.von-poll.com)

**PREZZO D'ACQUISTO: 365.000 EUR • SUPERFICIE NETTA: ca. 201 m<sup>2</sup> • VANI: 8 • SUPERFICIE DEL TERRENO: 1.343 m<sup>2</sup>**

**Codice oggetto: 26205010 - 29614 Soltau**

- A colpo d'occhio**
- La proprietà**
- Dati energetici**
- Planimetrie**
- Una prima impressione**
- Dettagli dei servizi**
- Tutto sulla posizione**
- Ulteriori informazioni**
- Partner di contatto**

**Codice oggetto: 26205010 - 29614 Soltau**

## A colpo d'occhio

Codice oggetto	26205010
Superficie netta	ca. 201 m <sup>2</sup>
Tipologia tetto	a falde spezzate
Vani	8
Camere da letto	4
Bagni	2
Anno di costruzione	1886

Prezzo d'acquisto	365.000 EUR
Casa	Casa unifamiliare
Compenso di mediazione	Käuferprovision beträgt 3,57 % (inkl. MwSt.) des beurkundeten Kaufpreises
Tipologia costruttiva	massiccio
Superficie lorda	ca. 105 m <sup>2</sup>
Caratteristiche	Caminetto, Cucina componibile

Codice oggetto: 26205010 - 29614 Soltau

## Dati energetici

Tipologia di riscaldamento	<b>centralizzato</b>	Certificazione energetica	<b>Attestato Prestazione Energetica</b>
Riscaldamento	<b>Gas</b>	Consumo energetico	<b>289.90 kWh/m<sup>2</sup>a</b>
Certificazione energetica valido fino a	<b>07.05.2036</b>	Classe di efficienza energetica	<b>H</b>
Fonte di alimentazione	<b>Gas</b>	Anno di costruzione secondo il certificato energetico	<b>1886</b>

Codice oggetto: 26205010 - 29614 Soltau

## La proprietà



Codice oggetto: 26205010 - 29614 Soltau

## La proprietà



Codice oggetto: 26205010 - 29614 Soltau

## La proprietà



Codice oggetto: 26205010 - 29614 Soltau

## La proprietà



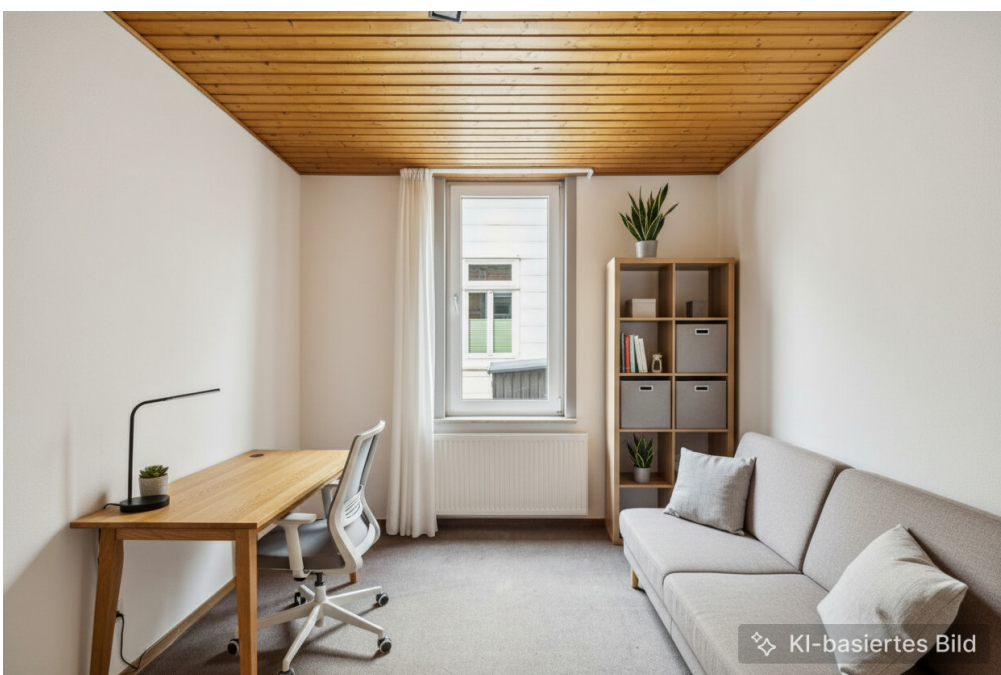
Codice oggetto: 26205010 - 29614 Soltau

## La proprietà



Codice oggetto: 26205010 - 29614 Soltau

## La proprietà



Codice oggetto: 26205010 - 29614 Soltau

## La proprietà



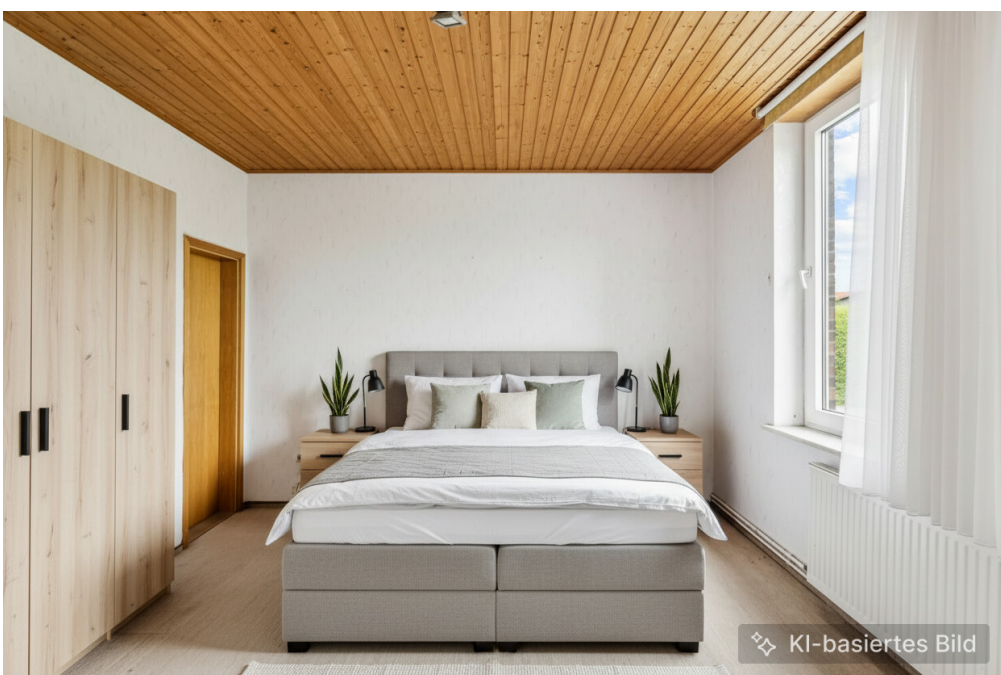
Codice oggetto: 26205010 - 29614 Soltau

## La proprietà



Codice oggetto: 26205010 - 29614 Soltau

## La proprietà



Codice oggetto: 26205010 - 29614 Soltau

## La proprietà



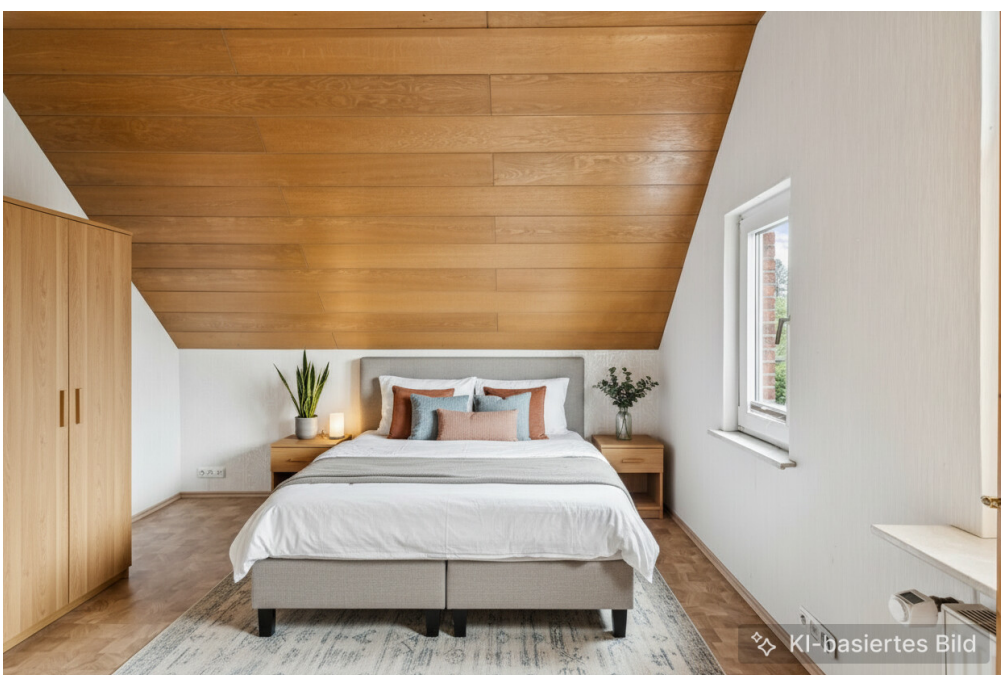
Codice oggetto: 26205010 - 29614 Soltau

## La proprietà



Codice oggetto: 26205010 - 29614 Soltau

## La proprietà



Codice oggetto: 26205010 - 29614 Soltau

## La proprietà



Codice oggetto: 26205010 - 29614 Soltau

## La proprietà



Codice oggetto: 26205010 - 29614 Soltau

## La proprietà



Codice oggetto: 26205010 - 29614 Soltau

## La proprietà



Codice oggetto: 26205010 - 29614 Soltau

## La proprietà



## Immobilie gefunden, *Finanzierung* gelöst.

Jetzt persönliches Kaufbudget berechnen und die passende Finanzierungslösung ermitteln.

[www.von-poll.com/finanzieren](http://www.von-poll.com/finanzieren)

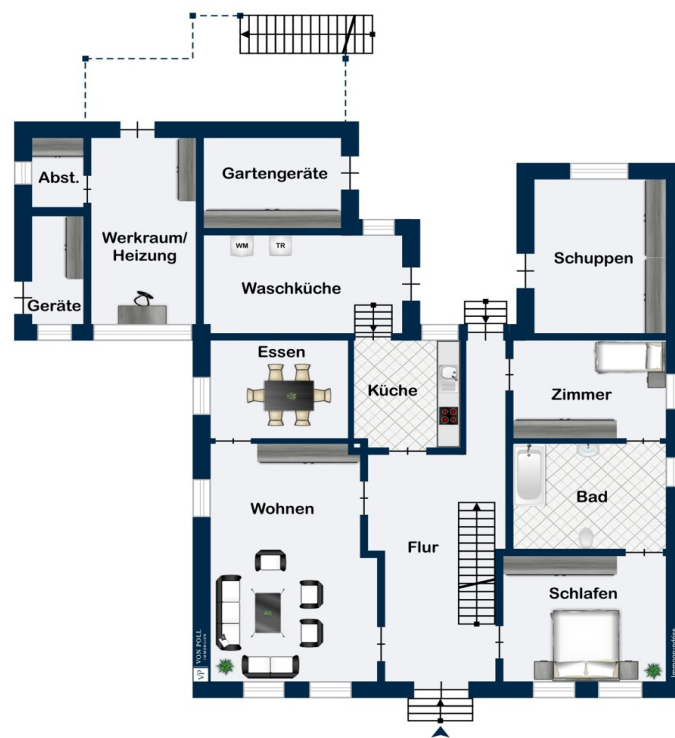


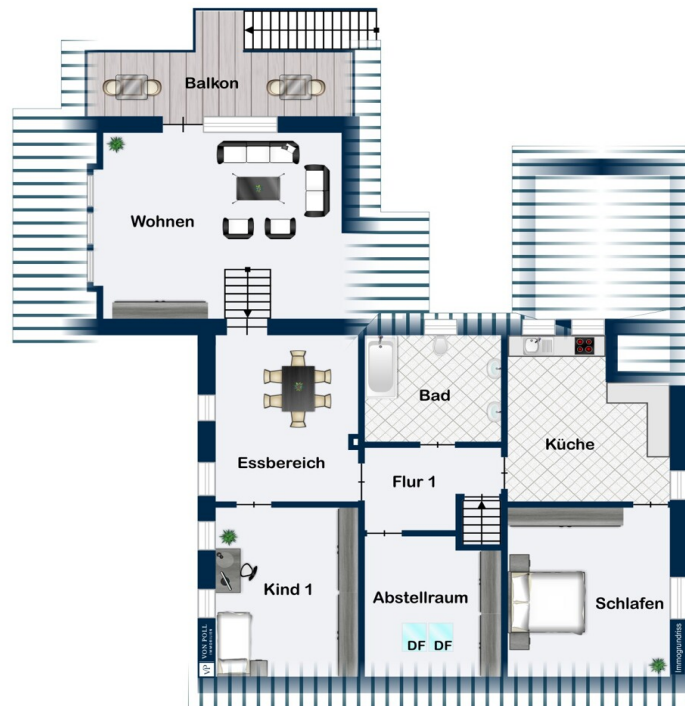
Finanzierung  
berechnen



Codice oggetto: 26205010 - 29614 Soltau

## Planimetrie





Questa pianta non è in scala. I documenti ci sono stati dati dal cliente. Per questo motivo, non possiamo garantire la precisione delle informazioni.

**Codice oggetto: 26205010 - 29614 Soltau**

## **Una prima impressione**

Wir freuen uns, Ihnen dieses attraktive Einfamilienhaus mit Einliegerwohnung vorzustellen. Diese Immobilie vereint charmante Wohnräume mit einem idyllischen Außenbereich und bietet zahlreiche Möglichkeiten für die ganze Familie.

Die ca. 1993/1994 ausgebaute Einliegerwohnung im Dachgeschoss überzeugt durch ihre stimmige Renovierung und ihr modernes Ambiente. Hier erwarten Sie ein heller, freundlicher Wohn- Essbereich mit Kaminofen, ein gemütliches Schlafzimmer, Büro- oder Gästezimmer und eine hochmoderne Küche. Besonders hervorzuheben ist die Loggia, von der aus Sie einen wunderschönen Ausblick auf den großzügig und liebevoll angelegten Garten genießen können. Diese kleine Oase lädt zum Entspannen und Verweilen ein und sorgt für ein Höchstmaß an Lebensqualität.

Die Erdgeschosswohnung besticht durch ihren zeitgenössischen Charme, der die Merkmale der späten 1970er-Jahre und frühen 1980er-Jahre gekonnt bewahrt hat. Sie bietet ausreichend Platz für die ganze Familie und überzeugt mit lichtdurchfluteten Räumen, die nach Ihren individuellen Vorstellungen gestaltet werden können.

Dieser wunderbare Wohntraum wird durch einen praktischen Carport ergänzt, auf dem sich ein Balkonkraftwerk befindet – eine umweltfreundliche und nachhaltige Lösung, um Ihren Energieverbrauch zu optimieren. Der große Garten ist ein echtes Highlight: Ob für gesellige Feiern mit Freunden im einladenden Gartenhaus oder als Rückzugsort für ruhige Stunden im Freien – hier haben Sie den perfekten Platz für Ihre Freizeitaktivitäten. Mehrere Schuppen bieten zudem genügend Stauraum für Gartengeräte und sorgen für Ordnung und Übersicht.

All diese Aspekte machen dieses Einfamilienhaus zu einer außergewöhnlichen Immobilie, die durch ihre Flexibilität und den hohen Wohlfühlfaktor besticht. Lassen Sie sich von den Möglichkeiten dieses schönen Hauses inspirieren und vereinbaren Sie einen Besichtigungstermin. Wir sind überzeugt, dass Sie sich hier sofort wohlfühlen werden!

**Codice oggetto: 26205010 - 29614 Soltau**

## **Dettagli dei servizi**

### **Haupthaus**

- Terrazzoboden im Flur und Küche
- Bodenbeläge: Teppich, Laminat und Fliesen
- Doppelverglasung

### **Anbau**

- Bodenbeläge: Fliesen und Laminat
- Specksteinofen ca. 2020
- Neue Dämmung im Dach ca. 1993/1994
- Teilweise neue Leitungen ca.1993/1994
- Komplett neue Küche inkl. neuen Dachfenstern ca. 2019
- Neues Bad, begehbare Dusche ca. 2019/2020
- Doppelverglasung
- Neue Gasheizung 2016
- Neuer Carport ca. 2016 mit Balkonkraftwerk

**Codice oggetto: 26205010 - 29614 Soltau**

## **Tutto sulla posizione**

**Soltau ist eine niedersächsische Kleinstadt im Heidekreis, mitten in der Lüneburger Heide, welche durch touristische Attraktionen und ein Outlet Center überregionale Bekanntheit erlangt hat. Durch die gute Anbindung im Städtedreieck Hamburg-Bremen-Hannover sind die Metropolen in weniger als einer Stunde erreichbar. Die lebendige Heidestadt hat einen Bahnhof und zwei zusätzliche Bahnstationen. Soltau hat ca. 22.800 Einwohner und wird als Herz der Heide bezeichnet.**

**Ein Supermarkt mit Bäcker, ist fußläufig zu erreichen. Darüberhinaus bietet Soltau alle Geschäfte des tägl. Bedarfs. Eine Fußgängerzone mit kleinen Fachgeschäften, Cafés, Eisdieleen und Restaurants lädt zum Bummeln ein. Wöchentlich finden hier zwei Wochenmärkte statt. Die Stadt verfügt weiterhin über ein medizinisches Versorgungszentrum (MVZ), ein Rehasentrum und ein Solebad. Schulen (bis zum Gymnasium), Kindergärten, alle öffentlichen Einrichtungen und Ärzte stehen hier ebenfalls zur Verfügung. Ein vielfältiges Sport- und Freizeitangebot rundet die hohe Lebensqualität ab.**

**Codice oggetto: 26205010 - 29614 Soltau**

## **Ulteriori informazioni**

**GELDWÄSCHE:** Als Immobilienmaklerunternehmen ist die von Poll Immobilien GmbH nach § 2 Abs. 1 Nr. 14 und § 11 Abs. 1, 2 Geldwäschegesetz (GwG) dazu verpflichtet, bei der Begründung einer Geschäftsbeziehung die Identität des Vertragspartners festzustellen und zu überprüfen, bzw. sobald ein ernsthaftes Interesse an der Durchführung des Immobilienkaufvertrages besteht. Hierzu ist es erforderlich, dass wir nach § 11 Abs. 4 GwG die relevanten Daten Ihres Personalausweises festhalten (wenn Sie als natürliche Person handeln) – beispielsweise mittels einer Kopie. Bei einer juristischen Person benötigen wir eine Kopie des Handelsregisterauszugs, aus welchem der wirtschaftlich Berechtigte hervorgeht. Das Geldwäschegesetz sieht vor, dass der Makler die Kopien bzw. Unterlagen fünf Jahre aufbewahren muss. Als unser Vertragspartner haben Sie auch eine Mitwirkungspflicht nach § 11 Abs. 6 GwG.

**HAFTUNG:** Wir weisen darauf hin, dass die von uns weitergegebenen Objektinformationen, Unterlagen, Pläne etc. vom Verkäufer bzw. Vermieter stammen. Eine Haftung für die Richtigkeit oder Vollständigkeit der Angaben übernehmen wir daher nicht. Es obliegt daher unseren Kunden, die darin enthaltenen Objektinformationen und Angaben auf ihre Richtigkeit hin zu überprüfen. Alle Immobilienangebote sind freibleibend und vorbehaltlich Irrtümer, Zwischenverkauf- und Vermietung oder sonstiger Zwischenverwertung.

### **UNSER SERVICE FÜR SIE ALS EIGENTÜMER:**

Planen Sie den Verkauf oder die Vermietung Ihrer Immobilie, so ist es für Sie wichtig, deren Marktwert zu kennen. Lassen Sie kostenfrei und unverbindlich den aktuellen Wert Ihrer Immobilie professionell durch einen unserer Immobilienspezialisten einschätzen. Unser bundesweites und internationales Netzwerk ermöglicht es uns, Verkäufer bzw. Vermieter und Interessenten bestmöglich zusammenzuführen.

**Codice oggetto: 26205010 - 29614 Soltau**

## **Partner di contatto**

**Per ulteriori informazioni, si prega di contattare la persona di riferimento:**

**Sylvia Schmidt**

---

**Am Markt 6, 29640 Schneverdingen**

**Tel.: +49 5193 - 98 69 29 0**

**E-Mail: [heidekreis@von-poll.com](mailto:heidekreis@von-poll.com)**

*Alla clausola di esclusione di responsabilità di von Poll Immobilien GmbH*

---

**[www.von-poll.com](http://www.von-poll.com)**