

Verl - Sürenheide

Appartamenti in affitto in una residenza per anziani | KfW40 EE | Nuova costruzione | 50,95 m² - 56,21 m²

Codice oggetto: 25220066



Caractans Service GmbH

www.von-poll.com

PREZZO D'ACQUISTO: 324.821 EUR • SUPERFICIE NETTA: ca. 50,95 m² • VANI: 1

Codice oggetto: 25220066 - 33415 Verl - Sürenheide

- A colpo d'occhio**
- La proprietà**
- Dati energetici**
- Planimetrie**
- Una prima impressione**
- Dettagli dei servizi**
- Tutto sulla posizione**
- Ulteriori informazioni**
- Partner di contatto**

Codice oggetto: 25220066 - 33415 Verl - Sürenheide

A colpo d'occhio

Codice oggetto	25220066	Prezzo d'acquisto	324.821 EUR
Superficie netta	ca. 50,95 m²	Appartamento	Piano
Vani	1	Stato dell'immobile	Prima occupazione
Bagni	1	Tipologia costruttiva	massiccio
Anno di costruzione	2025		

Codice oggetto: 25220066 - 33415 Verl - Sürenheide

Dati energetici

Riscaldamento	Tele	Certificazione energetica	Attestato Prestazione Energetica
Certificazione energetica valido fino a	27.01.1935	Consumo energetico	43.00 kWh/m ² a
		Classe di efficienza energetica	A
		Anno di costruzione secondo il certificato energetico	2025

Codice oggetto: 25220066 - 33415 Verl - Sürenheide

La proprietà



Codice oggetto: 25220066 - 33415 Verl - Sürenheide

La proprietà



Codice oggetto: 25220066 - 33415 Verl - Sürenheide

La proprietà



Codice oggetto: 25220066 - 33415 Verl - Sürenheide

La proprietà



Codice oggetto: 25220066 - 33415 Verl - Sürenheide

La proprietà



Codice oggetto: 25220066 - 33415 Verl - Sürenheide

La proprietà



Codice oggetto: 25220066 - 33415 Verl - Sürenheide

La proprietà



Codice oggetto: 25220066 - 33415 Verl - Sürenheide

La proprietà



© Carestone Service GmbH

Objekt

Lage	Königsberger Straße 33, 33415 Verl
Baujahr	2025
Objektbeschreibung	Kellergeschoss, 3 Vollgeschosse + Staffageschoss / Fertiggestellter Neubau / Effizienzhaus 40 EE
Anzahl der Wohneinheiten	80 Einheiten für stationäre Pflege
Wohnungsgrößen	50,95 m ² – 56,21 m ² (inkl. Gemeinschaftsfläche)

Betrieb

Betreiber	compaserv Ostwestfalen-Lippe GmbH Untere Husemannstraße 34-36, 59425 Unna
Mietsicherheit	compasio Holding GmbH und compasio Gruppe B.V. & Co. KG
Mietvertragslaufzeit	25 Jahre
Übergabe an Betreiber	bereits erfolgt am 28.02.2025

Kaufangebot

Kaufangebot	Pflegedepartments nach dem Wohnungseigentumsgesetz (WEG)
Verkäufer	Seniorenpark Sürenheide GmbH & Co. KG Schmalhorn 13, 29308 Winsen (Aller)
Kaufpreise	324.755 € – 358.290 € pro Wohneinheit
Kaufpreiszahlung	endfällig
Erwerbsnebenkosten	6,5 % Grunderwerbsteuer ca. 2,5 % Notar- und Vollzugskosten

Ertrag / Aufwand

Mietrendite	anfängliche Mietrendite von ca. 3,5 % ^{a1} p.a. bezogen auf den Kaufpreis
Erste Mietzahlung	nach Kaufpreiszahlung und Pre-Opening-Phase
Pre-Opening	3 Monate ab Folgemonat nach Übergang von Nutzen und Lasten
Indexierung	ab dem 3. Jahr 60 % der Verbraucherpreis-index-Veränderung (dann alle 2 Jahre), Basisjahr 2020 = 100
Erhaltungsrücklage	empfohlen: jährlich 2,00 €/qm
Verwalter	WH Verwaltungsgesellschaft mbH Steinriede 14, 30827 Garbsen
Verwaltergebühr	monatlich 32,50 € inkl. MwSt. pro Einheit, fällig ab Übergang von Nutzen und Lasten
Steuerliche Aspekte	ggf. abschreibungsfähig nach § 7 Abs. 5a EStG; Die Anschaffungskosten können ggf. mit 5 % degressiv abgeschrieben werden, ein Wechsel zur linearen AfA ist möglich. ^{a2}
Bevorzugtes Belegungsrecht	besteht für alle Erwerber einer Einheit der Seniorenresidenz Verl sowie deren nächsten Familienangehörigen

Haftungs- und Angabenvorbehalt: Die genannten Angaben erheben keinerlei Anspruch auf Vollständigkeit und sind nicht bindend. Es gelten ausschließlich die Angaben in den notariellen (Bezugs-) Urkunden und Verträgen. Stand: 28. August 2025

^{a1} Bei der Berechnung der ausgewiesenen „Nominalverzinsung“ wurde aus Vereinfachungsgründen darauf verzichtet, die Zins- und Zinsezinsvorteile der unterjährigen Mietentnahmen mit aufzunehmen. Ebenso sind die Kosten der Mietverwaltung, WEG-Verwaltung und Instandhaltungsrücklage nicht berücksichtigt. Ferner fanden steuerliche Besonderheiten keine Berücksichtigung. Die Berechnung bezieht sich auf den Zeitraum ab Erhalt der Pacht-/Mietentnahmen. Die Auskehr der Pacht-/Mietentnahmen kann vom Pachtvertrag abweichen.

^{a2} Diese Information stellt weder eine Garantie dar, noch ersetzt sie eine steuerliche Beratung. Bitte wenden Sie sich datenabhängig an Ihren Steuerberater.

Codice oggetto: 25220066 - 33415 Verl - Sürenheide

La proprietà

Kaufpreisliste

Nr.	Bezeichnung	Gesamtläche	mit. Höhe	Verkaufspreis	Nr.	Bezeichnung	Gesamtläche	mit. Höhe	Verkaufspreis
1. Untergeschoss					2. Obergeschoss				
1	Apartment	53,53 m²	976,56	334.820,57 €	41	Apartment	51,75 m²	962,07	329.852,57 €
2	Apartment	53,53 m²	976,56	334.820,57 €	42	Apartment	52,69 m²	979,36	335.780,57 €
3	Apartment	53,98 m²	966,35	331.320,00 €	43	Apartment	53,18 m²	985,63	338.958,86 €
4	Apartment	53,53 m²	976,56	334.820,57 €	44	Apartment	52,69 m²	979,36	335.780,57 €
5	Apartment	53,53 m²	976,56	334.820,57 €	45	Apartment	53,18 m²	988,63	338.958,86 €
6	Apartment	53,53 m²	976,56	334.820,57 €	46	Apartment	52,69 m²	979,36	335.780,57 €
7	Apartment	53,53 m²	976,56	334.820,57 €	47	Apartment	52,69 m²	979,36	335.780,57 €
8	Apartment	51,75 m²	962,07	329.852,57 €	48	Apartment	54,21 m²	1.045,51	358.209,14 €
9	Apartment	55,95 m²	947,20	324.754,29 €	49	Apartment	55,66 m²	1.034,52	354.754,57 €
10	Apartment	51,75 m²	962,07	329.852,57 €	50	Apartment	53,01 m²	985,51	337.889,54 €
11	Apartment	55,95 m²	947,20	324.754,29 €	51	Apartment	52,21 m²	970,64	332.790,86 €
12	Apartment	55,95 m²	947,20	324.754,29 €	52	Apartment	52,14 m²	949,31	332.334,86 €
13	Apartment	55,95 m²	947,20	324.754,29 €	53	Apartment	52,53 m²	976,56	334.820,57 €
3. Obergeschoss					4. Untergeschoss				
14	Apartment	51,75 m²	962,07	329.852,57 €	54	Apartment	51,98 m²	966,35	331.320,00 €
15	Apartment	52,68 m²	979,36	335.780,57 €	55	Apartment	52,53 m²	976,56	334.820,57 €
16	Apartment	53,18 m²	988,63	338.958,86 €	56	Apartment	51,98 m²	966,35	331.320,00 €
17	Apartment	52,68 m²	979,36	335.780,57 €	57	Apartment	51,98 m²	966,35	331.320,00 €
18	Apartment	53,18 m²	988,63	338.958,86 €	58	Apartment	52,53 m²	976,56	334.820,57 €
19	Apartment	52,68 m²	979,36	335.780,57 €	59	Apartment	52,53 m²	976,56	334.820,57 €
20	Apartment	52,68 m²	979,36	335.780,57 €	60	Apartment	52,53 m²	976,56	334.820,57 €
21	Apartment	54,21 m²	1.045,51	358.209,14 €	61	Apartment	52,53 m²	976,56	334.820,57 €
22	Apartment	53,01 m²	985,51	337.889,54 €	62	Apartment	51,75 m²	962,07	329.852,57 €
23	Apartment	53,01 m²	985,51	337.889,54 €	63	Apartment	50,95 m²	947,20	324.754,29 €
24	Apartment	52,21 m²	970,64	332.790,86 €	64	Apartment	51,75 m²	962,07	329.852,57 €
25	Apartment	53,14 m²	969,31	332.334,86 €	65	Apartment	50,95 m²	947,20	324.754,29 €
26	Apartment	52,53 m²	976,56	334.820,57 €	66	Apartment	50,95 m²	947,20	324.754,29 €
27	Apartment	51,98 m²	966,35	331.320,00 €	67	Apartment	50,95 m²	947,20	324.754,29 €
28	Apartment	52,53 m²	976,56	334.820,57 €	5. Dachgeschoss				
29	Apartment	51,98 m²	966,35	331.320,00 €	68	Apartment	54,79 m²	1.018,61	349.237,71 €
30	Apartment	53,98 m²	966,35	331.320,00 €	69	Apartment	53,60 m²	996,56	341.677,71 €
31	Apartment	53,53 m²	976,56	334.820,57 €	70	Apartment	52,29 m²	971,88	332.216,00 €
32	Apartment	52,53 m²	976,56	334.820,57 €	71	Apartment	51,68 m²	962,75	329.400,00 €
33	Apartment	53,53 m²	976,56	334.820,57 €	72	Apartment	52,29 m²	971,88	332.216,00 €
34	Apartment	52,53 m²	976,56	334.820,57 €	73	Apartment	52,53 m²	976,56	334.820,57 €
35	Apartment	51,75 m²	962,07	329.852,57 €	74	Apartment	51,98 m²	966,35	331.320,00 €
36	Apartment	55,95 m²	947,20	324.754,29 €	75	Apartment	52,53 m²	976,56	334.820,57 €
37	Apartment	51,75 m²	962,07	329.852,57 €	76	Apartment	51,98 m²	966,35	331.320,00 €
38	Apartment	55,95 m²	947,20	324.754,29 €	77	Apartment	52,53 m²	976,56	334.820,57 €
39	Apartment	55,95 m²	947,20	324.754,29 €	78	Apartment	51,98 m²	966,35	331.320,00 €
40	Apartment	55,95 m²	947,20	324.754,29 €	79	Apartment	51,68 m²	962,75	329.400,00 €
					80	Apartment	51,68 m²	962,75	329.400,00 €

ENERGIEAUSWEIS für Wohngebäude

gemäß den §§ 79 ff. Gebäudeenergiegesetz (GEG) vom 1. 08.08.2020

Berechneter Energiebedarf des Gebäudes Registrierungsnummer: NW-2025-005537871 **2**

Energiebedarf

Treibhausgasemissionen **3,32** kg CO₂-Äquivalent (t/m²a)

↓ **Endenergiebedarf dieses Gebäudes**
43 kWh/(m²a)

↑ **Primärenergiebedarf dieses Gebäudes**
15 kWh/(m²a)

Anforderungen gemäß GEG:¹

Endenergiebedarf: 15 kWh/(m²a) Anforderungswert: 35 kWh/(m²a)

Energetische Qualität der Gebäudehülle H_{tr}:²

W-Wert: 0,21 W/(m²K) Anforderungswert: 0,38 W/(m²K)

Sonstige Maßnahmen bei Neubau: eingehalten

Für Endenergiebedarfsberechnungen verwendetes Verfahren:
 Verfahren nach DIN V 4108-6 und DIN V 4701-10
 Verfahren nach DIN V 18099
 Regelung nach § 37 GEG („Anlagenspezifisches Verfahren“)
 Vereinfachungen nach § 50 Absatz 4 GEG

Endenergiebedarf dieses Gebäudes [Pflichtangabe in Immobilienanzeigen] **43 kWh/(m²a)**

Angaben zur Nutzung erneuerbarer Energien³

Nutzung erneuerbarer Energien zur Deckung des Wärme- und Kälteenergiebedarfs auf Grund des § 10 Absatz 2 Nummer 3 GEG

Art	Deckungsanteil	Anteil der Primärenergie
	%	%
Summe:	%	%

Vergleichswerte Endenergie⁴

0 25 50 75 100 125 150 175 200 225 >250

Endenergiebedarf des Gebäudes: 43 kWh/(m²a)

Endenergiebedarf des Gebäudes: 43 kWh/(m²a)

Endenergiebedarf des Gebäudes: 43 kWh/(m²a)

Endenergiebedarf des Gebäudes: 43 kWh/(m²a)

Endenergiebedarf des Gebäudes: 43 kWh/(m²a)

Endenergiebedarf des Gebäudes: 43 kWh/(m²a)

Maßnahmen zur Einsparung³

Die Anforderungen zur Nutzung erneuerbarer Energien zur Deckung des Wärme- und Kälteenergiebedarfs werden durch eine Maßnahme nach § 45 GEG oder als Kombination gemäß § 34 Absatz 2 GEG erfüllt:

Die Anforderungen nach § 45 GEG in Verbindung mit § 16 GEG sind eingehalten.

Maßnahme nach § 45 GEG in Kombination gemäß § 34 Absatz 2 GEG: Die Anforderungen nach § 16 GEG werden um % unterschritten, Anteil der Primärenergie: %.

Erläuterungen zum Berechnungsverfahren

Das GEG lässt für die Berechnung des Energiebedarfs unterschiedliche Verfahren zu, die im Einzelfall zu unterschiedlichen Ergebnissen führen können. Insbesondere wegen standardisierter Randbedingungen erlauben die angelegten Wärme- und Kälteenergiebedarfsberechnungsverfahren, die ausgerechneten Endenergiebedarfswerte der Gebäudehülle (A_{tr}), die im Allgemeinen größer ist als die Wohnfläche des Gebäudes.

¹ siehe Fußnote 1 auf Seite 1 des Energieausweises
² nur bei Neubau sowie bei Modernisierung im Fall des § 80 Absatz 2 GEG
³ nur bei Neubau
⁴ EN: Erdwärmenutzung, MFH: Mehrfamilienhaus

Codice oggetto: 25220066 - 33415 Verl - Sürenheide

La proprietà

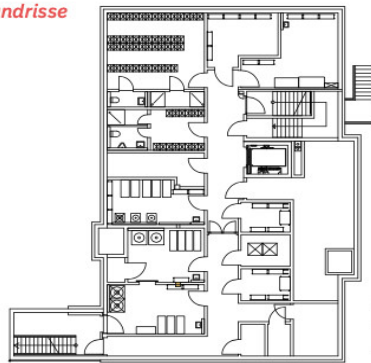


Codice oggetto: 25220066 - 33415 Verl - Sürenheide

Planimetrie

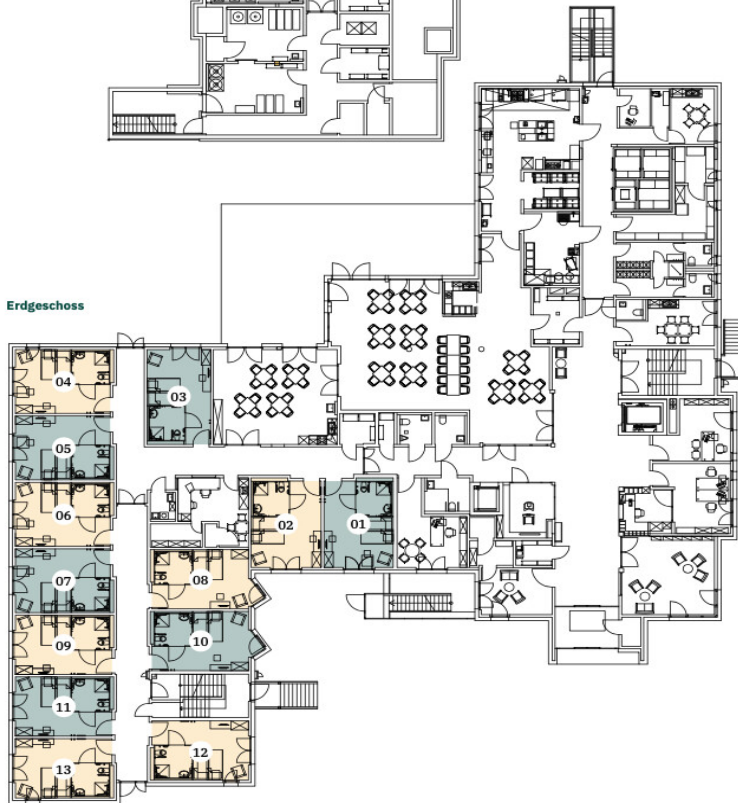
Etagengrundrisse

Keller

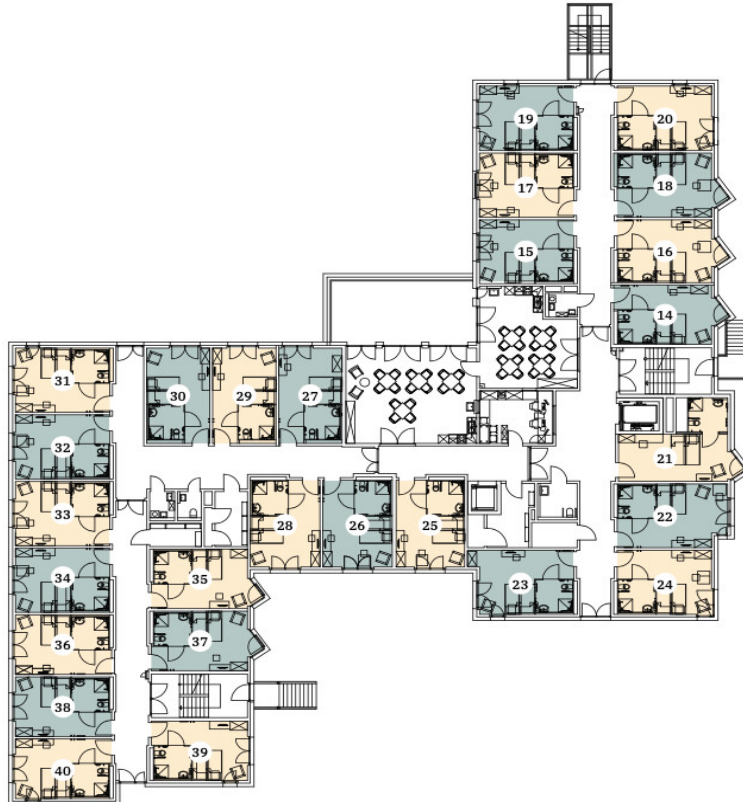


- Sondereigentum
- Gemeinschaftsfläche
- Gemeinschaftsfläche mit Sondernutzungsrecht

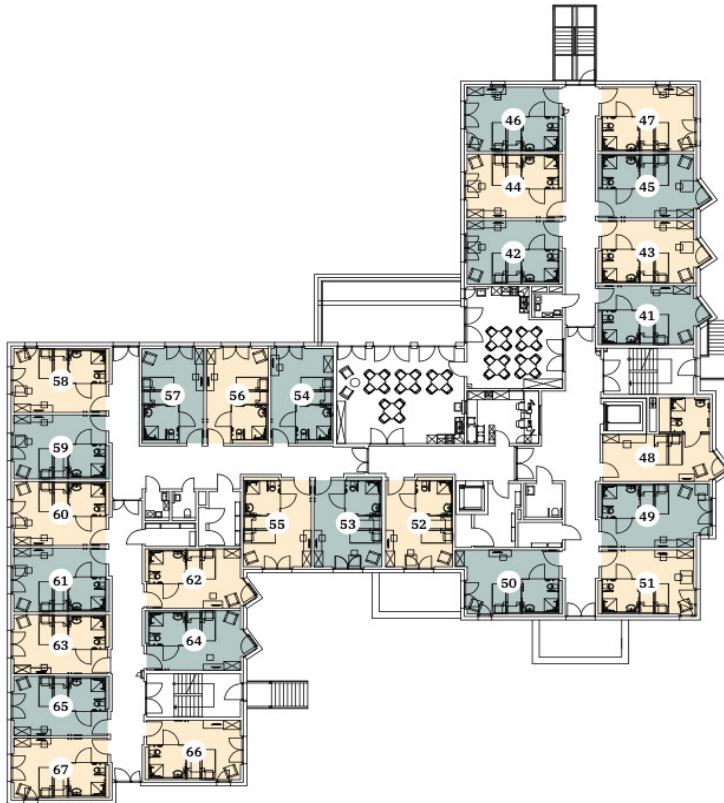
Erdgeschoss



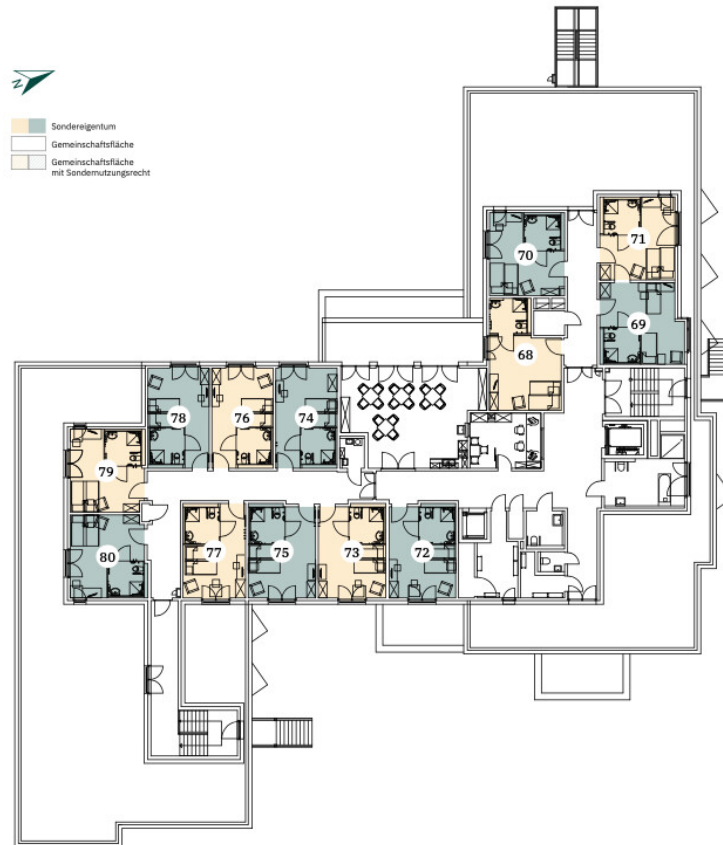
1. Obergeschoss



2. Obergeschoss



Staffelgeschoss



Questa pianta non è in scala. I documenti ci sono stati dati dal cliente. Per questo motivo, non possiamo garantire la precisione delle informazioni.

Codice oggetto: 25220066 - 33415 Verl - Sürenheide

Una prima impressione

Questo immobile vi è presentato da: **Philipp Schremmer Ufficio: +49 5201 15 88 02 0**
Residenza per anziani costruita secondo lo standard KfW 40EE | 80 unità abitative |
Garanzia di affitto di 25 anni | Superficie abitabile 50,95 m² - 56,21 m² La residenza per
anziani a Verl-Sürenheide offre agli investitori un'opportunità unica: un investimento in una
o più delle 80 unità abitative combina la stabilità del mercato immobiliare con il potenziale
di crescita del mercato dell'assistenza, garantito dal cambiamento demografico. 80 unità
abitative con una superficie abitabile compresa tra 50,95 m² e 56,21 m² (incluse le aree
comuni) vengono costruite su un terreno di circa 12.000 m². Questo portafoglio immobiliare
è gestito da "compaserv Ostwestfalen-Lippe GmbH, Untere Husemannstraße 34-36, 59425
Unna". Il contratto ha una durata di 25 anni. Questa casa di cura è particolarmente
interessante per gli investitori perché è stata costruita come nuova costruzione ecosostenibile
secondo lo standard di alta qualità KfW 40EE. Inoltre, sono disponibili opzioni di
ammortamento fiscale efficace per gli acquisti nel 2025 tramite ammortamento decrescente.
Questa combinazione di sostenibilità, vantaggi fiscali e domanda demograficamente
orientata rende l'immobile un'opzione di investimento promettente in un mercato in crescita.
Diversi fattori positivi rendono questa casa di cura particolarmente interessante per gli
investitori. Oltre alla casa di cura residenziale, il Gruppo Compassio gestisce anche un asilo
nido e una residenza assistita adiacente. Ciò offre tre soluzioni abitative per anziani in base
alle esigenze "da un unico fornitore". Ciò crea distanze ridotte e sinergie, contribuendo
all'attrattiva sovraregionale della residenza. Desiderate maggiori informazioni? Saremo lieti
di fissare un appuntamento con voi. Saremo lieti di elaborare solo richieste scritte con
indirizzo completo e numero di telefono. La visita può avvenire solo previa presentazione di
una prova di finanziamento. Se avete bisogno di assistenza, saremo lieti di mettervi in
contatto con i nostri colleghi di VON POLL FINANCE.

Codice oggetto: 25220066 - 33415 Verl - Sürenheide

Dettagli dei servizi

Anders als bei anderen Neubauten, bei denen eine Investition meist schon während der Realisierungsphase erforderlich ist, wurde das Gebäude bereits im Januar 2025 fertig gestellt und wird seither vom renommierten Pflegedienst Compassio betrieben. Daher entfällt die meist eintretende Übergangsfrist zwischen Investition und Inbetriebnahme der Einrichtung und es gehen direkt nach der Zahlung des Kaufpreises (und der Pre-Opening-Phase) Mietzahlungen ein. Grundrisse und detaillierte Informationen erhalten Sie bei uns gerne auf konkrete Anfrage.

- Fertiggestellter Neubau im qualitativ hochwertigen KfW 40EE-Standard
- 80 Wohneinheiten in Seniorenresidenz
- compaserv als renommierter Betreiber und Tochter der Compassio Gruppe (Unter Deutschlands TOP 10 Betreibern)
- 3,50 % Mietrendite
- Degressiv abschreibbar mit 5 % (nur bei Kauf im Jahr 2025)

Codice oggetto: 25220066 - 33415 Verl - Sürenheide

Tutto sulla posizione

Dieses Neubauprojekt befindet sich in einem gehobenen Wohngebiet in Verl-Sürenheide - direkt vor den Toren Güterslohs. Eine grüne, ruhige Wohnoase und trotzdem nicht weit von der Gütersloher-Innenstadt und Bielefeld entfernt.

Die Anbindung an die Autobahn A2 ist in wenigen Fahrminuten zu erreichen. Das Objekt liegt an einer Nebenstraße, Busverbindungen zu weiterführenden Schulen sind nahebei. Einkaufsmöglichkeiten, Banken, Kindergarten und diverse Schulformen befinden sich im nahen Umkreis.

Codice oggetto: 25220066 - 33415 Verl - Sürenheide

Ulteriori informazioni

Es liegt ein Energiebedarfsausweis vor.

Dieser ist gültig bis 27.1.1935.

Endenergiebedarf beträgt 43.00 kwh/(m²*a).

Wesentlicher Energieträger der Heizung ist Fernwärme.

Das Baujahr des Objekts lt. Energieausweis ist 2025.

Die Energieeffizienzklasse ist A.

GELDWÄSCHE

Als Immobilienmaklerunternehmen ist die von Poll Immobilien GmbH nach § 2 Abs. 1 Nr. 14 und § 11 Abs. 1, 2 Geldwäschegesetz (GwG) dazu verpflichtet, bei der Begründung einer Geschäftsbeziehung die Identität des Vertragspartners festzustellen und zu überprüfen, bzw. sobald ein ernsthaftes Interesse an der Durchführung des Immobilienkaufvertrages besteht. Hierzu ist es erforderlich, dass wir nach § 11 Abs. 4 GwG die relevanten Daten Ihres Personalausweises festhalten (wenn Sie als natürliche Person handeln) – beispielsweise mittels einer Kopie. Bei einer juristischen Person benötigen wir eine Kopie des Handelsregisterauszugs, aus welchem der wirtschaftlich Berechtigte hervorgeht. Das Geldwäschegesetz sieht vor, dass der Makler die Kopien bzw. Unterlagen fünf Jahre aufbewahren muss. Als unser Vertragspartner haben Sie auch eine Mitwirkungspflicht nach § 11 Abs. 6 GwG.

HAFTUNG

Wir weisen darauf hin, dass die von uns weitergegebenen Objektinformationen, Unterlagen, Pläne etc. vom Verkäufer bzw. Vermieter stammen. Eine Haftung für die Richtigkeit oder Vollständigkeit der Angaben übernehmen wir daher nicht. Es obliegt daher unseren Kunden, die darin enthaltenen Objektinformationen und Angaben auf ihre Richtigkeit hin zu überprüfen. Alle Immobilienangebote sind freibleibend und vorbehaltlich Irrtümer, Zwischenverkauf- und Vermietung oder sonstiger Zwischenverwertung.

UNSER SERVICE FÜR SIE ALS EIGENTÜMER

Planen Sie den Verkauf oder die Vermietung Ihrer Immobilie, so ist es für Sie wichtig, deren Marktwert zu kennen. Lassen Sie kostenfrei und unverbindlich den aktuellen Wert Ihrer Immobilie professionell durch einen unserer Immobilienspezialisten einschätzen. Unser bundesweites und internationales Netzwerk ermöglicht es uns, Verkäufer bzw. Vermieter und Interessenten bestmöglich zusammenzuführen.

Codice oggetto: 25220066 - 33415 Verl - Sürenheide

Partner di contatto

Per ulteriori informazioni, si prega di contattare la persona di riferimento:

Philipp Schremmer

Berliner Straße 3, 33330 Gütersloh

Tel.: +49 5241 – 21 19 99 0

E-Mail: guetersloh@von-poll.com

Alla clausola di esclusione di responsabilità di von Poll Immobilien GmbH

www.von-poll.com