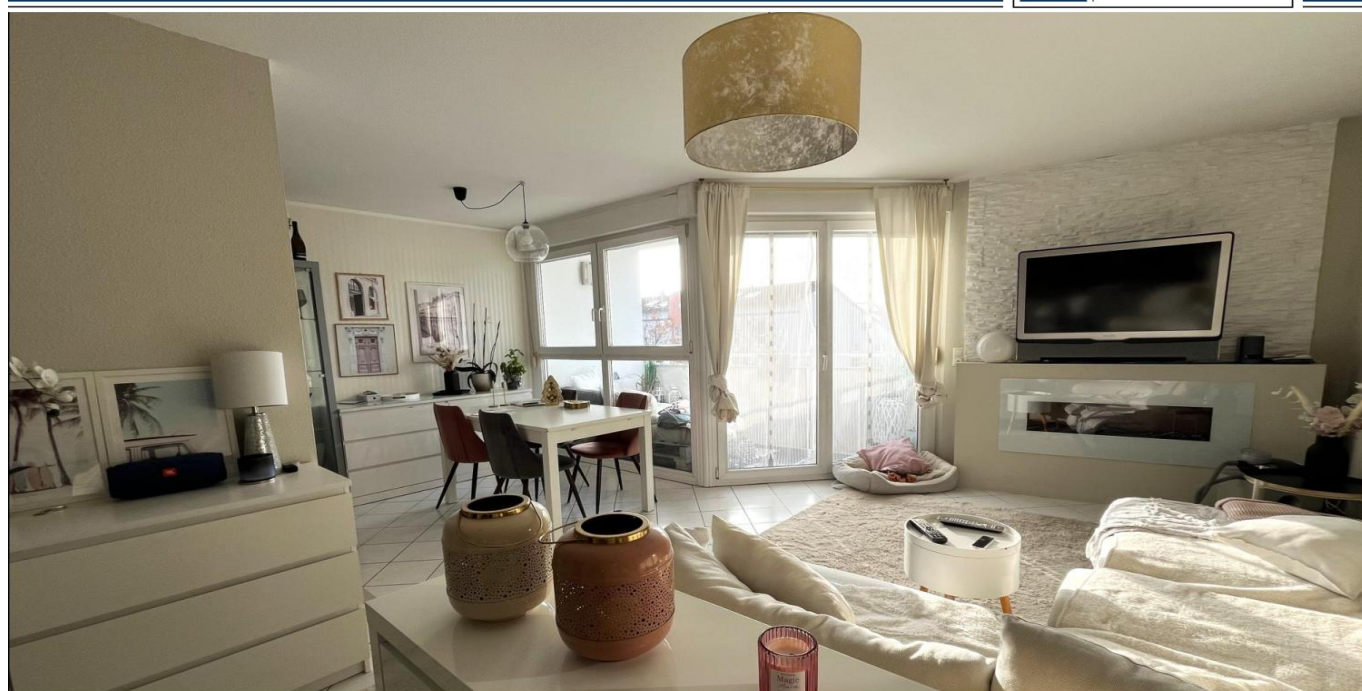


Mörfelden-Walldorf / Walldorf

Modernes 2-Zimmer-Apartment, Fußbodenheizung, EBK, S-W Balkon, TG-Stellplatz in ruhiger Wohnlage

Codice oggetto: 26059002



www.von-poll.com

PREZZO D'ACQUISTO: 265.000 EUR • SUPERFICIE NETTA: ca. 61 m² • VANI: 2

Codice oggetto: 26059002 - 64546 Mörfelden-Walldorf / Walldorf

- A colpo d'occhio
- La proprietà
- Dati energetici
- Una prima impressione
- Dettagli dei servizi
- Tutto sulla posizione
- Ulteriori informazioni
- Partner di contatto

Codice oggetto: 26059002 - 64546 Mörfelden-Walldorf / Walldorf

A colpo d'occhio

Codice oggetto	26059002
Superficie netta	ca. 61 m ²
Piano	2
Vani	2
Camere da letto	1
Bagni	1
Anno di costruzione	2004
Garage/Posto auto	1 x Parcheggio interrato

Prezzo d'acquisto	265.000 EUR
Appartamento	Piano
Compenso di mediazione	Käuferprovision beträgt 3,57 % (inkl. MwSt.) des beurkundeten Kaufpreises
Modernizzazione / Riqualficazione	2024
Stato dell'immobile	Curato
Tipologia costruttiva	massiccio
Superficie lorda	ca. 5 m ²
Caratteristiche	Cucina componibile, Balcone

Codice oggetto: 26059002 - 64546 Mörfelden-Walldorf / Walldorf

Dati energetici

Tipologia di riscaldamento	a pavimento	Certificazione energetica	Attestato di prestazione energetica
Riscaldamento	Gas	Consumo finale di energia	91.47 kWh/m²a
Certificazione energetica valido fino a	30.01.2033	Classe di efficienza energetica	C
Fonte di alimentazione	Gas	Anno di costruzione secondo il certificato energetico	2004

Codice oggetto: 26059002 - 64546 Mörfelden-Walldorf / Walldorf

La proprietà



Codice oggetto: 26059002 - 64546 Mörfelden-Walldorf / Walldorf

La proprietà



Codice oggetto: 26059002 - 64546 Mörfelden-Walldorf / Walldorf

La proprietà



Codice oggetto: 26059002 - 64546 Mörfelden-Walldorf / Walldorf

La proprietà



FÜR SIE IN DEN BESTEN LAGEN

Gern schicken wir
Ihnen Grundrisse
dieser Immobilie zu.

www.von-poll.com/moerfelden-walldorf

Codice oggetto: 26059002 - 64546 Mörfelden-Walldorf / Walldorf

La proprietà

FÜR SIE IN DEN BESTEN LAGEN



VON POLL
IMMOBILIEN



IHRE IMMOBILIENSPEZIALISTEN

Eigentümern bieten wir eine kostenfreie und unverbindliche
Marktpreiseinschätzung ihrer Immobilie an.

Kontaktieren Sie uns, wir freuen uns darauf, Sie persönlich und individuell zu beraten.

T.: 06105 - 27 67 98 0

Shop Mörfelden-Walldorf | Ludwigstraße 36 | 64546 Mörfelden-Walldorf | moerfelden.walldorf@von-poll.com



www.von-poll.com/moerfelden-walldorf



VON POLL
IMMOBILIEN

UNSER SERVICE FÜR SIE ALS EIGENTÜMER:

**Wir bewerten Ihre Immobilie
kostenfrei und unverbindlich, entwickeln
eine Ihrem Objekt angepasste Verkaufs-
strategie und stehen Ihnen bis zu einem
erfolgreichen Abschluss zur Seite.**

www.von-poll.com/moerfelden-walldorf

Codice oggetto: 26059002 - 64546 Mörfelden-Walldorf / Walldorf

La proprietà



Immobilie gefunden, *Finanzierung* gelöst.

Jetzt persönliches Kaufbudget
berechnen und die passende
Finanzierungslösung ermitteln.

www.von-poll.com/finanzieren



Finanzierung
berechnen



Codice oggetto: 26059002 - 64546 Mörfelden-Walldorf / Walldorf

Una prima impressione

Kapitalanlage oder Selbstnutzung? Entscheiden Sie selbst.

Das hier zum Verkauf stehende 2-Zimmer Apartment befindet sich im 2. Obergeschoss eines gepflegten Mehrfamilienhauses, Baujahr 2004.

Mit einer Wohnfläche von ca. 61 m² bietet die Wohnung ein durchdachtes Wohnkonzept mit zeitgemäßem Grundriss. Der Wohn-Essbereich ist offen gestaltet und geht fließend in die angrenzende Küche mit Einbauküche über. Raumhohe Fensterelemente sorgen für eine helle Atmosphäre. Der vorgelagerte, überdachte Balkon ist nach Süd-Westen ausgerichtet. Dem Schlafzimmer angegliedert ist ein modernes Tageslichtbadezimmer mit Badewanne und separater Dusche. Als sehr komfortabel erweist sich ein kleiner, in der Wohnung befindlicher Abstell-/ Hauswirtschaftsraum. Die vollständig geflieste Wohnung ist mit einer Fußbodenheizung ausgestattet, die für ein angenehmes Raumklima sorgt. Ein eigenes Kellerabteil bietet zusätzlichen Stauraum. Zur gemeinschaftlichen Nutzung steht ein Waschraum mit eigenem Anschluss für Waschmaschine und Trockner sowie ein Fahrradabstellraum zur Verfügung. Dem Apartment zugehörig ist ein Tiefgaragenstellplatz, der bereits im Kaufpreis enthalten ist. Die Wohnung bietet ein ruhiges Wohnumfeld mit hervorragender Infrastruktur. In fußläufiger Nähe befinden sich Einkaufsmöglichkeiten für den täglichen Bedarf, öffentliche Verkehrsmittel sowie der Bahnhof.

Die Wohnung kann zeitnah frei übergeben werden.

Codice oggetto: 26059002 - 64546 Mörfelden-Walldorf / Walldorf

Dettagli dei servizi

- 2-Zimmer-Apartment
- Fußbodenheizung
- offene Küche
- Einbauküche
- Süd-West Balkon
- Abstell-/Hauswirtschaftsraum
- separates Kellerabteil
- bodengleicher Tiefgaragenstellplatz

Codice oggetto: 26059002 - 64546 Mörfelden-Walldorf / Walldorf

Tutto sulla posizione

Die Doppelstadt Mörfelden-Walldorf zeichnet sich durch ihre zentrale Lage im Rhein-Main-Gebiet, im Dreieck zwischen den südhessischen Großstädten Frankfurt am Main, Darmstadt und Wiesbaden und südlich des Frankfurter Flughafens aus. Sowohl der Flughafen, als auch die Frankfurter Innenstadt sind schnell mit der S-Bahn, dem Bus, sowie mit dem Auto zu erreichen. Gleichzeitig ist die Stadt geprägt durch die umliegenden Wiesen und Wälder. So grenzt die Gemarkung an Mönchbruch, das ehemalige Jagdrevier der Landgrafen von Hessen-Darmstadt, heute zweitgrößtes Naturschutzgebiet Hessens und gefragtes Naherholungsgebiet.

Zahlreiche Sportstätten, Vereine sowie der Walldorfer Badensee, der Langener Waldsee, als auch das Waldschwimmbad im Ortsteil Mörfelden tragen zu einem hohen Freizeitwert bei. Sämtliche Einkaufsmöglichkeiten, Restaurants, Kindergärten und Schulen sind vor Ort vorhanden.

Die Anbindung an das überörtliche Verkehrsnetz (A5, A67, B44, B486 und L3113) ist sehr gut. Die Distanz nach Frankfurt/M., Wiesbaden, Darmstadt beträgt mit dem Auto ca. 15 Minuten, Frankfurt Flughafen ca. 10 Minuten und ca. 20 Minuten zur Internationalen Schule.

Codice oggetto: 26059002 - 64546 Mörfelden-Walldorf / Walldorf

Ulteriori informazioni

Es liegt ein Energieverbrauchsausweis vor.
Dieser ist gültig bis 30.1.2033.
Endenergieverbrauch beträgt 91.47 kwh/(m²*a).
Wesentlicher Energieträger der Heizung ist Gas.
Das Baujahr des Objekts lt. Energieausweis ist 2004.
Die Energieeffizienzklasse ist C.

GELDWÄSCHE: Als Immobilienmaklerunternehmen ist die von Poll Immobilien GmbH nach § 2 Abs. 1 Nr. 14 und § 11 Abs. 1, 2 Geldwäschegesetz (GwG) dazu verpflichtet, bei der Begründung einer Geschäftsbeziehung die Identität des Vertragspartners festzustellen und zu überprüfen bzw. sobald ein ernsthaftes Interesse an der Durchführung des Immobilienkaufvertrages besteht. Hierzu ist es erforderlich, dass wir nach § 11 Abs. 4 GwG die relevanten Daten Ihres Personalausweises festhalten (wenn Sie als natürliche Person handeln) – beispielsweise mittels einer Kopie. Bei einer juristischen Person benötigen wir eine Kopie des Handelsregistrauszugs, aus welchem der wirtschaftlich Berechtigte hervorgeht. Das Geldwäschegesetz sieht vor, dass der Makler die Kopien bzw. Unterlagen fünf Jahre aufbewahren muss. Als unser Vertragspartner haben Sie auch eine Mitwirkungspflicht nach § 11 Abs. 6 GwG.

HAFTUNG: Wir weisen darauf hin, dass die von uns weitergegebenen Objektinformationen, Unterlagen, Pläne etc. vom Verkäufer bzw. Vermieter stammen. Eine Haftung für die Richtigkeit oder Vollständigkeit der Angaben übernehmen wir daher nicht. Es obliegt daher unseren Kunden, die darin enthaltenen Objektinformationen und Angaben auf ihre Richtigkeit hin zu überprüfen. Alle Immobilienangebote sind freibleibend und vorbehaltlich Irrtümer, Zwischenverkauf- und Vermietung oder sonstiger Zwischenverwertung.

UNSER SERVICE FÜR SIE ALS EIGENTÜMER:

Planen Sie den Verkauf oder die Vermietung Ihrer Immobilie, so ist es für Sie wichtig, deren Marktwert zu kennen. Lassen Sie kostenfrei und unverbindlich den aktuellen Wert Ihrer Immobilie professionell durch einen unserer Immobilienspezialisten einschätzen. Unser bundesweites und internationales Netzwerk ermöglicht es uns, Verkäufer bzw. Vermieter und Interessenten bestmöglich zusammenzuführen.

Codice oggetto: 26059002 - 64546 Mörfelden-Walldorf / Walldorf

Partner di contatto

Per ulteriori informazioni, si prega di contattare la persona di riferimento:

Carel William Hanemann

Ludwigstraße 36, 64546 Mörfelden-Walldorf

Tel.: +49 6105 - 27 67 98 0

E-Mail: moerfelden.walldorf@von-poll.com

Alla clausola di esclusione di responsabilità di von Poll Immobilien GmbH

www.von-poll.com