

Mörfelden-Walldorf / Walldorf

# Appartamento di 4 locali, senza barriere architettoniche, classe energetica B, riscaldamento a pavimento, posto auto sotterraneo

Codice oggetto: 25059028



[www.von-poll.com](http://www.von-poll.com)

PREZZO D'ACQUISTO: 399.000 EUR • SUPERFICIE NETTA: ca. 94 m<sup>2</sup> • VANI: 4

Codice oggetto: 25059028 - 64546 Mörfelden-Walldorf / Walldorf

- A colpo d'occhio
- La proprietà
- Dati energetici
- Planimetrie
- Una prima impressione
- Dettagli dei servizi
- Tutto sulla posizione
- Ulteriori informazioni
- Partner di contatto

Codice oggetto: 25059028 - 64546 Mörfelden-Walldorf / Walldorf

## A colpo d'occhio

Codice oggetto	25059028
Superficie netta	ca. 94 m <sup>2</sup>
Piano	2
Vani	4
Camere da letto	3
Bagni	2
Anno di costruzione	2004
Garage/Posto auto	1 x Parcheggio interrato

Prezzo d'acquisto	399.000 EUR
Appartamento	Piano
Compenso di mediazione	Käuferprovision beträgt 3,57 % (inkl. MwSt.) des beurkundeten Kaufpreises
Stato dell'immobile	Curato
Tipologia costruttiva	massiccio
Superficie lorda	ca. 8 m <sup>2</sup>
Caratteristiche	Bagni di servizio, Balcone

Codice oggetto: 25059028 - 64546 Mörfelden-Walldorf / Walldorf

## Dati energetici

Tipologia di riscaldamento	a pavimento	Certificazione energetica	Attestato di prestazione energetica
Riscaldamento	Gas	Consumo finale di energia	68.00 kWh/m²a
Certificazione energetica valido fino a	01.11.2027	Classe di efficienza energetica	B
Fonte di alimentazione	Gas	Anno di costruzione secondo il certificato energetico	2004

Codice oggetto: 25059028 - 64546 Mörfelden-Walldorf / Walldorf

## La proprietà





Codice oggetto: 25059028 - 64546 Mörfelden-Walldorf / Walldorf

## La proprietà



Codice oggetto: 25059028 - 64546 Mörfelden-Walldorf / Walldorf

## La proprietà

FÜR SIE IN DEN BESTEN LAGEN



VON POLL  
IMMOBILIEN®



Gern schicken wir  
Ihnen Grundrisse  
dieser Immobilie zu.

[www.von-poll.com/moerfelden-walldorf](http://www.von-poll.com/moerfelden-walldorf)

FÜR SIE IN DEN BESTEN LAGEN



VON POLL  
IMMOBILIEN



Gern informieren wir  
Sie persönlich über weitere  
Details zur Immobilie.

Vereinbaren Sie einen  
Besichtigungstermin:

T.: 06105 - 27 67 98 0

[www.von-poll.com](http://www.von-poll.com)

Codice oggetto: 25059028 - 64546 Mörfelden-Walldorf / Walldorf

## La proprietà



UNSER SERVICE FÜR SIE ALS EIGENTÜMER:

**Wir bewerten Ihre Immobilie  
kostenfrei und unverbindlich, entwickeln  
eine Ihrem Objekt angepasste Verkaufs-  
strategie und stehen Ihnen bis zu einem  
erfolgreichen Abschluss zur Seite.**

*[www.von-poll.com/moerfelden-walldorf](http://www.von-poll.com/moerfelden-walldorf)*



**Immobilie  
gefunden,  
*Finanzierung*  
gelöst.**

Jetzt persönliches Kaufbudget  
berechnen und die passende  
Finanzierungslösung ermitteln.

*[www.von-poll.com/finanzieren](http://www.von-poll.com/finanzieren)*



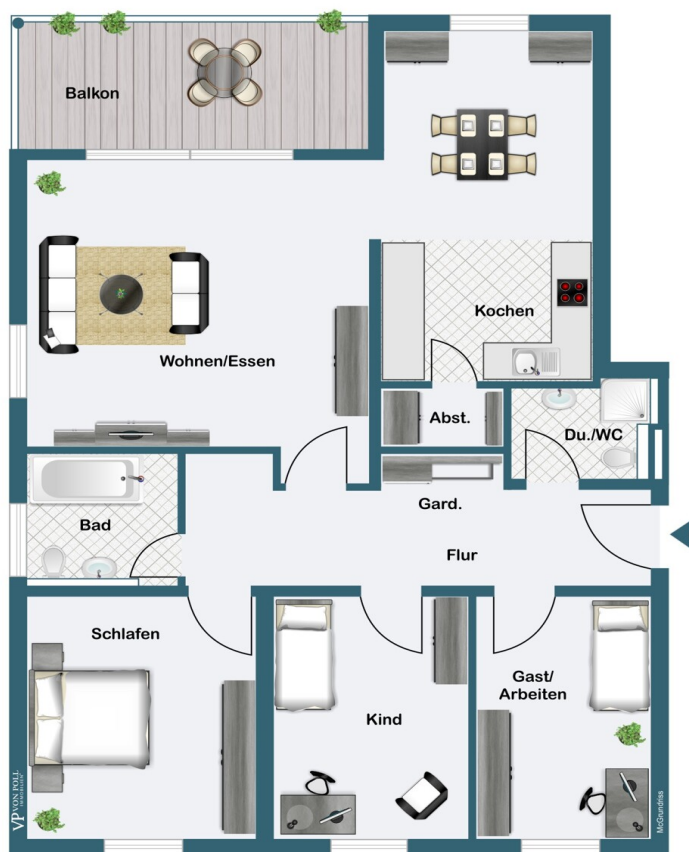
Finanzierung  
berechnen





Codice oggetto: 25059028 - 64546 Mörfelden-Walldorf / Walldorf

## Planimetrie



2. Obergeschoss

Questa pianta non è in scala. I documenti ci sono stati dati dal cliente. Per questo motivo, non possiamo garantire la precisione delle informazioni.

**Codice oggetto: 25059028 - 64546 Mörfelden-Walldorf / Walldorf**

## Una prima impressione

Questo moderno appartamento di 4 locali, con circa 94 m<sup>2</sup> di superficie abitabile, offre una casa attraente per famiglie, coppie o singoli esigenti che apprezzano la sicurezza, il comfort e un'atmosfera piacevole. Situato al secondo piano di un condominio ben tenuto, costruito nel 2004, l'appartamento è facilmente raggiungibile dal garage sotterraneo tramite ascensore. La disposizione e le caratteristiche tecniche dell'appartamento sono moderne e soddisfano le esigenze di una vita di lusso. Tra i punti di forza figurano il riscaldamento a pavimento, che garantisce un clima interno confortevole, un bagno per gli ospiti con doccia, un bagno luminoso con vasca e luce naturale e una spaziosa cucina con ampio spazio per un tavolo da pranzo. Una dispensa adiacente offre ulteriore spazio di stoccaggio. Il luminoso soggiorno offre accesso diretto a un ampio balcone esposto a sud/sud-ovest con vista sul verde circostante. Tre camere da letto separate possono essere utilizzate come camerette, uffici o camere per gli ospiti. L'appartamento comprende una cantina privata e un ampio posto auto al piano terra nel garage sotterraneo. Sono inoltre disponibili una lavanderia in comune e un deposito per biciclette. L'appartamento offre un ambiente abitativo tranquillo con un'infrastruttura eccellente. Negozi per le necessità quotidiane, mezzi pubblici, stazione ferroviaria, scuole e asili sono tutti raggiungibili a piedi. Nota bene: per rispetto della privacy dei residenti, al momento non pubblichiamo ulteriori foto. Se siete interessati, è possibile organizzare una visita dell'immobile con breve preavviso. L'appartamento è attualmente libero e verrà consegnato libero previo accordo.

Codice oggetto: 25059028 - 64546 Mörfelden-Walldorf / Walldorf

## Dettagli dei servizi

- moderne 4-Zimmer-Etagenwohnung
- 2. Obergeschoss
- barrierefrei
- ruhige Lage
- zeitgemäßer, familienfreundlicher Grundriss
- offene Küche mit Einbauküche und Vorratsraum
- Tageslichtbadezimmer mit Badewanne
- Gäste-WC mit Dusche
- Fußbodenheizung
- Energieeffizienzklasse "B"
- großer Süd-/Süd-West Balkon
- bodengleicher Tiefgaragenstellplatz
- hervorragende Infrastruktur

**Codice oggetto: 25059028 - 64546 Mörfelden-Walldorf / Walldorf**

## Tutto sulla posizione

Die Doppelstadt Mörfelden-Walldorf zeichnet sich durch ihre zentrale Lage im Rhein-Main-Gebiet, im Dreieck zwischen den südhessischen Großstädten Frankfurt am Main, Darmstadt und Wiesbaden und südlich des Frankfurter Flughafens aus. Sowohl der Flughafen, als auch die Frankfurter Innenstadt sind schnell mit der S-Bahn, dem Bus, sowie mit dem Auto zu erreichen. Gleichzeitig ist die Stadt geprägt durch die umliegenden Wiesen und Wälder. So grenzt die Gemarkung an Mönchbruch, das ehemalige Jagdrevier der Landgrafen von Hessen-Darmstadt, heute zweitgrößtes Naturschutzgebiet Hessens und gefragtes Naherholungsgebiet.

Zahlreiche Sportstätten, Vereine sowie der Walldorfer Badesee, der Langener Waldsee, als auch das Waldschwimmbad im Ortsteil Mörfelden tragen zu einem hohen Freizeitwert bei. Sämtliche Einkaufsmöglichkeiten, Restaurants, Kindergärten und Schulen sind vor Ort vorhanden.

Die Anbindung an das überörtliche Verkehrsnetz (A5, A67, B44, B486 und L3113) ist sehr gut. Die Distanz nach Frankfurt/M., Wiesbaden, Darmstadt beträgt mit dem Auto ca. 15 Minuten, Frankfurt Flughafen ca. 10 Minuten und ca. 20 Minuten zur Internationalen Schule.



Codice oggetto: 25059028 - 64546 Mörfelden-Walldorf / Walldorf

## Ulteriori informazioni

Es liegt ein Energieverbrauchsausweis vor.  
Dieser ist gültig bis 1.11.2027.  
Endenergieverbrauch beträgt 68.00 kwh/(m<sup>2</sup>\*a).  
Wesentlicher Energieträger der Heizung ist Gas.  
Das Baujahr des Objekts lt. Energieausweis ist 2004.  
Die Energieeffizienzklasse ist B.

GELDWÄSCHE: Als Immobilienmaklerunternehmen ist die von Poll Immobilien GmbH nach § 2 Abs. 1 Nr. 14 und § 11 Abs. 1, 2 Geldwäschegesetz (GwG) dazu verpflichtet, bei der Begründung einer Geschäftsbeziehung die Identität des Vertragspartners festzustellen und zu überprüfen bzw. sobald ein ernsthaftes Interesse an der Durchführung des Immobilienkaufvertrages besteht. Hierzu ist es erforderlich, dass wir nach § 11 Abs. 4 GwG die relevanten Daten Ihres Personalausweises festhalten (wenn Sie als natürliche Person handeln) – beispielsweise mittels einer Kopie. Bei einer juristischen Person benötigen wir eine Kopie des Handelsregistrauszugs, aus welchem der wirtschaftlich Berechtigte hervorgeht. Das Geldwäschegesetz sieht vor, dass der Makler die Kopien bzw. Unterlagen fünf Jahre aufbewahren muss. Als unser Vertragspartner haben Sie auch eine Mitwirkungspflicht nach § 11 Abs. 6 GwG.

HAFTUNG: Wir weisen darauf hin, dass die von uns weitergegebenen Objektinformationen, Unterlagen, Pläne etc. vom Verkäufer bzw. Vermieter stammen. Eine Haftung für die Richtigkeit oder Vollständigkeit der Angaben übernehmen wir daher nicht. Es obliegt daher unseren Kunden, die darin enthaltenen Objektinformationen und Angaben auf ihre Richtigkeit hin zu überprüfen. Alle Immobilienangebote sind freibleibend und vorbehaltlich Irrtümer, Zwischenverkauf- und Vermietung oder sonstiger Zwischenverwertung.

### UNSER SERVICE FÜR SIE ALS EIGENTÜMER:

Planen Sie den Verkauf oder die Vermietung Ihrer Immobilie, so ist es für Sie wichtig, deren Marktwert zu kennen. Lassen Sie kostenfrei und unverbindlich den aktuellen Wert Ihrer Immobilie professionell durch einen unserer Immobilienspezialisten einschätzen. Unser bundesweites und internationales Netzwerk ermöglicht es uns, Verkäufer bzw. Vermieter und Interessenten bestmöglich zusammenzuführen.

Codice oggetto: 25059028 - 64546 Mörfelden-Walldorf / Walldorf

## Partner di contatto

Per ulteriori informazioni, si prega di contattare la persona di riferimento:

Carel William Hanemann

---

Ludwigstraße 36, 64546 Mörfelden-Walldorf

Tel.: +49 6105 - 27 67 98 0

E-Mail: [moerfelden.walldorf@von-poll.com](mailto:moerfelden.walldorf@von-poll.com)

*Alla clausola di esclusione di responsabilità di von Poll Immobilien GmbH*

---

[www.von-poll.com](http://www.von-poll.com)