

Rötz

Edificio storico con stato di tutela in vendita

Codice oggetto: 25201065



PREZZO D'ACQUISTO: 65.000 EUR • SUPERFICIE NETTA: ca. 150 m² • VANI: 7 • SUPERFICIE DEL TERRENO: 200 m²

Codice oggetto: 25201065 - 92444 Rötze

- A colpo d'occhio
- La proprietà
- Dati energetici
- Una prima impressione
- Ulteriori informazioni
- Partner di contatto

Codice oggetto: 25201065 - 92444 Rötz

A colpo d'occhio

Codice oggetto	25201065
Superficie netta	ca. 150 m²
Tipologia tetto	a due falde
Vani	7
Camere da letto	4
Bagni	1
Anno di costruzione	1840

Prezzo d'acquisto	65.000 EUR
Casa	Villa a schiera centrale
Compenso di mediazione	Käuferprovision beträgt 3,57 % (inkl. MwSt.) des beurkundeten Kaufpreises
Tipologia costruttiva	massiccio

Codice oggetto: 25201065 - 92444 Rötze

Dati energetici

Riscaldamento	legno	Certificazione energetica	Attestato di prestazione energetica
Certificazione energetica valido fino a	26.07.2035	Consumo finale di energia	255.60 kWh/m²a
		Classe di efficienza energetica	H
		Anno di costruzione secondo il certificato energetico	1840

Codice oggetto: 25201065 - 92444 Rötz

La proprietà



www.von-poll.com



www.von-poll.com

Codice oggetto: 25201065 - 92444 Rötz

La proprietà



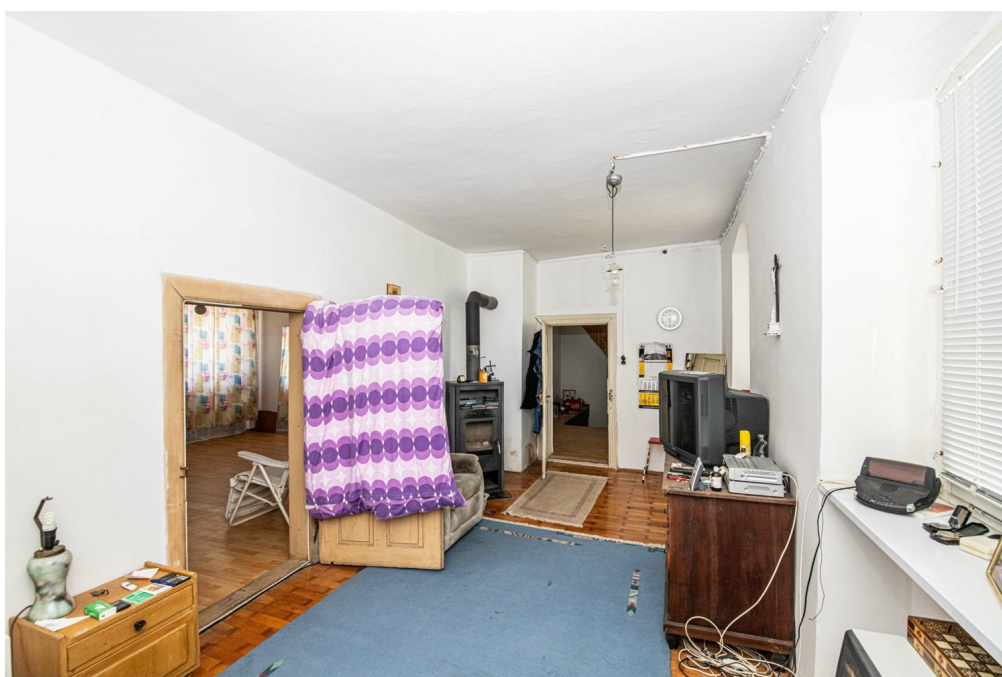
Codice oggetto: 25201065 - 92444 Rötz

La proprietà



Codice oggetto: 25201065 - 92444 Rötz

La proprietà



Codice oggetto: 25201065 - 92444 Rötz

La proprietà



Codice oggetto: 25201065 - 92444 Rötz

La proprietà



Codice oggetto: 25201065 - 92444 Rötz

La proprietà



Codice oggetto: 25201065 - 92444 Rötz

La proprietà



Codice oggetto: 25201065 - 92444 Rötz

La proprietà



Codice oggetto: 25201065 - 92444 Rötz

La proprietà



Codice oggetto: 25201065 - 92444 Rötz

La proprietà



Codice oggetto: 25201065 - 92444 Rötze

La proprietà



Codice oggetto: 25201065 - 92444 Rötz

La proprietà



Codice oggetto: 25201065 - 92444 Rötz

La proprietà



Codice oggetto: 25201065 - 92444 Rötz

La proprietà



Codice oggetto: 25201065 - 92444 Rötz

La proprietà



Codice oggetto: 25201065 - 92444 Rötze

Una prima impressione

In vendita questo edificio storico, da ristrutturare, risalente al 1840 circa (anno di costruzione sconosciuto). Questa proprietà è ideale per chi apprezza sostanza e carattere e cerca qualcosa di fuori dall'ordinario. Prenota subito un appuntamento per una visita personalizzata e lasciati ispirare. Edificio storico risalente al 1840.

Codice oggetto: 25201065 - 92444 Rötz

Ulteriori informazioni

Es liegt ein Energieverbrauchsausweis vor.

Dieser ist gültig bis 26.7.2035.

Endenergieverbrauch beträgt 255.60 kwh/(m²*a).

Wesentlicher Energieträger der Heizung ist Holz.

Das Baujahr des Objekts lt. Energieausweis ist 1840.

Die Energieeffizienzklasse ist H.

Codice oggetto: 25201065 - 92444 Rötz

Partner di contatto

Per ulteriori informazioni, si prega di contattare la persona di riferimento:

Mario Aschenbrenner

Fuhrmannstraße 3, 93413 Cham

Tel.: +49 9971 - 76 95 71 0

E-Mail: cham@von-poll.com

Alla clausola di esclusione di responsabilità di von Poll Immobilien GmbH

www.von-poll.com