

Bremen - Hastedt

Gepflegte und helle 2,5- Zimmerwohnung mit PKW-Stellplatz mitten in Hastedt

Codice oggetto: 26057038



www.von-poll.com

PREZZO D'ACQUISTO: 199.000 EUR • SUPERFICIE NETTA: ca. 67,83 m² • VANI: 2.5

Codice oggetto: 26057038 - 28207 Bremen - Hastedt

- **A colpo d'occhio**
- **La proprietà**
- **Dati energetici**
- **Una prima impressione**
- **Dettagli dei servizi**
- **Tutto sulla posizione**
- **Partner di contatto**

Codice oggetto: 26057038 - 28207 Bremen - Hastedt

A colpo d'occhio

Codice oggetto	26057038	Prezzo d'acquisto	199.000 EUR
Superficie netta	ca. 67,83 m ²	Appartamento	Attico
Piano	3	Compenso di mediazione	Käuferprovision beträgt 3,57 % (inkl. MwSt.) des beurkundeten Kaufpreises
Vani	2.5	Stato dell'immobile	Curato
Bagni	1	Tipologia costruttiva	massiccio
Anno di costruzione	1983	Caratteristiche	Giardino / uso comune, Cucina componibile, Balcone

Codice oggetto: 26057038 - 28207 Bremen - Hastedt

Dati energetici

Tipologia di riscaldamento	centralizzato	Certificazione energetica	Attestato di prestazione energetica
Riscaldamento	Gas	Consumo finale di energia	180.90 kWh/m²a
Certificazione energetica valido fino a	13.12.2032	Classe di efficienza energetica	F
Fonte di alimentazione	Gas	Anno di costruzione secondo il certificato energetico	1983

Codice oggetto: 26057038 - 28207 Bremen - Hastedt

La proprietà



Codice oggetto: 26057038 - 28207 Bremen - Hastedt

La proprietà



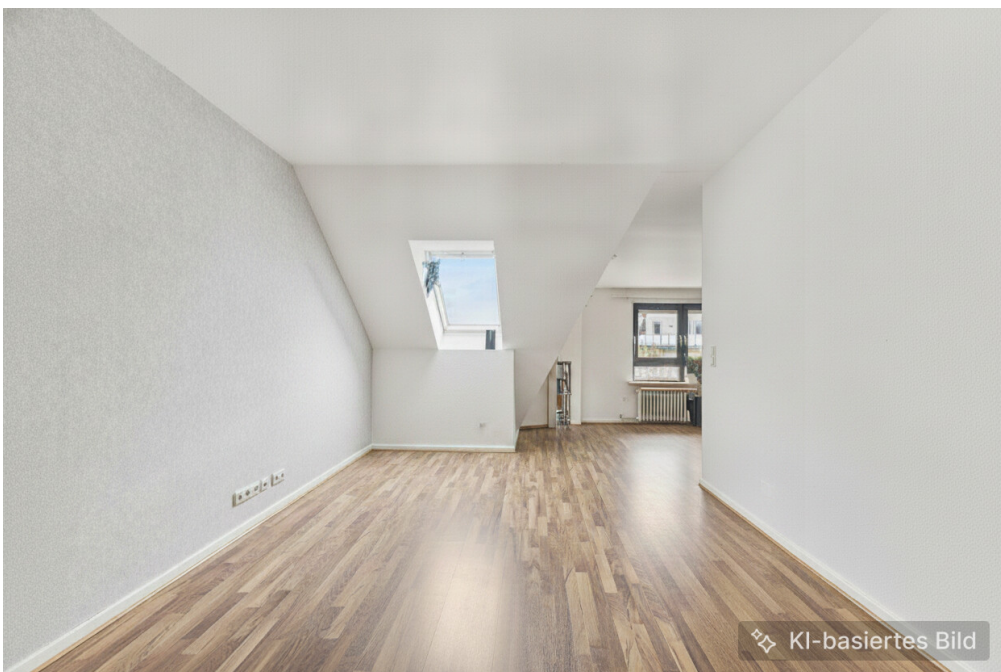
Codice oggetto: 26057038 - 28207 Bremen - Hastedt

La proprietà



Codice oggetto: 26057038 - 28207 Bremen - Hastedt

La proprietà



Codice oggetto: 26057038 - 28207 Bremen - Hastedt

La proprietà



Codice oggetto: 26057038 - 28207 Bremen - Hastedt

La proprietà



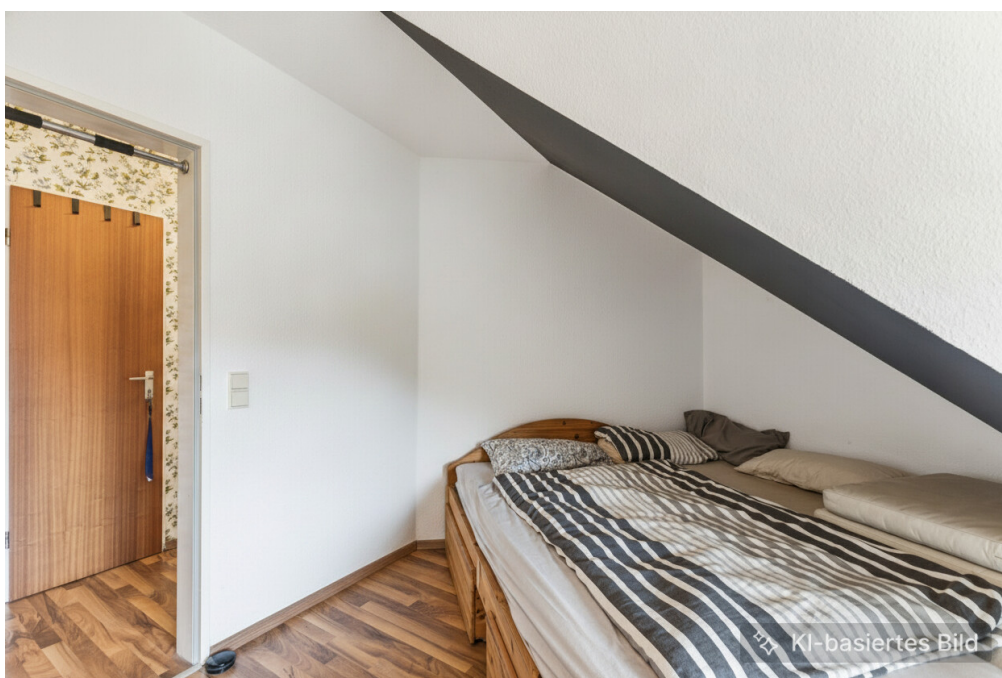
Codice oggetto: 26057038 - 28207 Bremen - Hastedt

La proprietà



Codice oggetto: 26057038 - 28207 Bremen - Hastedt

La proprietà



Codice oggetto: 26057038 - 28207 Bremen - Hastedt

La proprietà



Codice oggetto: 26057038 - 28207 Bremen - Hastedt

Una prima impressione

Hier präsentieren wir Ihnen eine gepflegte 2,5-Zimmer-Wohnung mit einer Wohnfläche von ca. 67,83 m², gelegen im Dachgeschoss eines im Jahr 1983 errichteten 3- Parteienhaus.

Die Wohnung eignet sich ideal für Einzelpersonen oder auch für Paare.

Der durchdachte Grundriss sorgt für eine optimale Raumnutzung.

Die Wohnung bietet viele gemütliche Bereiche, die gefühlt ineinander übergehen.

Der Hausflur führt zur linken Seite in das Schlafzimmer und zur Wohnküche, die wiederum in das Ess- und Wohnzimmer übergeht.

Zur rechten Seite geht das Badezimmer ab, die südlich ausgerichtete Loggia und von hier gelangt man wiederum in das Wohnzimmer.

Das Wohnzimmer hat einen schönen Blick in den Garten; man ist umgeben von Grün.

Das Badezimmer ist mit einer Badewanne mit Duscheinrichtung ausgestattet und verfügt über einen Waschmaschinenanschluss.

Die neu eingebaute und maßangefertigte Küche bietet ausreichend Stauraum und Arbeitsfläche und ist mit Spülmaschine, Kühl- und Gefrierschrank ausgestattet.

Die hellen Wohnräume sind mit pflegeleichten Oberböden ausgestattet. Zur Wohnung gehört ein Kellerraum und ein PKW- Stellplatz.

Das Gebäude und die Gemeinschaftsanlagen werden regelmäßig instand gehalten, was sich positiv auf den Gesamtzustand des Objekts auswirkt.

Diese 2,5-Zimmer-Wohnung verbindet praktische Ausstattung mit einer komfortablen Wohnsituation. Wenn Sie Wert auf eine funktionale Raumaufteilung, gepflegte Gemeinschaftsanlagen und eine gute Lage legen, sollten Sie sich diese Immobilie näher ansehen. Vereinbaren Sie gerne einen individuellen Besichtigungstermin – wir freuen uns auf Ihre Anfrage.

Codice oggetto: 26057038 - 28207 Bremen - Hastedt

Dettagli dei servizi

- **neue Einbauküche aus dem Jahr 2024**
- **Küchenmarkengeräte**
- **neue Böden aus dem Jahr 2003**
- **Fenster neu gestrichen**
- **PKW-Stellplatz**

Codice oggetto: 26057038 - 28207 Bremen - Hastedt

Tutto sulla posizione

Die Immobilie ist in einer äußerst ruhigen Straße gelegen und ist umgeben von sehr guter Infrastruktur.

Zudem liegt sie zentral zu Einkaufsmöglichkeiten, dem Hasteder Osterdeich mit all seinen Ausflugs- und Erholungsplätzen sowie guter Gastronomie.

Das beliebte Peterswerderviertel liegt ´nebenan´ und Anbindungen zur Autobahn und zu öffentlichen Verkehrsmitteln sind nah gelegen.

Codice oggetto: 26057038 - 28207 Bremen - Hastedt

Partner di contatto

Per ulteriori informazioni, si prega di contattare la persona di riferimento:

Christian Stephan

Wachmannstraße 132, 28209 Bremen

Tel.: +49 421 - 27 88 88 0

E-Mail: bremen@von-poll.com

Alla clausola di esclusione di responsabilità di von Poll Immobilien GmbH

www.von-poll.com