

Berlin - Pankow – Blankenburg

Charmante Maisonettewohnung in ruhiger Grünlage zur Miete

Codice oggetto: 25071050



www.von-poll.com

PREZZO D'AFFITTO: 850 EUR • SUPERFICIE NETTA: ca. 76 m² • VANI: 2

Codice oggetto: 25071050 - 13129 Berlin - Pankow – Blankenburg

- A colpo d'occhio
- La proprietà
- Dati energetici
- Planimetrie
- Una prima impressione
- Dettagli dei servizi
- Tutto sulla posizione
- Ulteriori informazioni
- Partner di contatto

Codice oggetto: 25071050 - 13129 Berlin - Pankow – Blankenburg

A colpo d'occhio

Codice oggetto	25071050
Superficie netta	ca. 76 m ²
Vani	2
Camere da letto	1
Bagni	1
Anno di costruzione	1997
Garage/Posto auto	1 x superficie libera

Prezzo d'affitto	850 EUR
Costi aggiuntivi	170 EUR
Appartamento	Maisonette
Stato dell'immobile	Curato
Tipologia costruttiva	massiccio
Caratteristiche	Bagni di servizio, Cucina componibile, Balcone

Codice oggetto: 25071050 - 13129 Berlin - Pankow – Blankenburg

Dati energetici

Tipologia di riscaldamento	centralizzato
Riscaldamento	Gas naturale leggero
Certificazione energetica valido fino a	23.10.2035
Fonte di alimentazione	Gas

Certificazione energetica	Attestato Prestazione Energetica
Consumo energetico	114.50 kWh/m²a
Classe di efficienza energetica	D
Anno di costruzione secondo il certificato energetico	1998

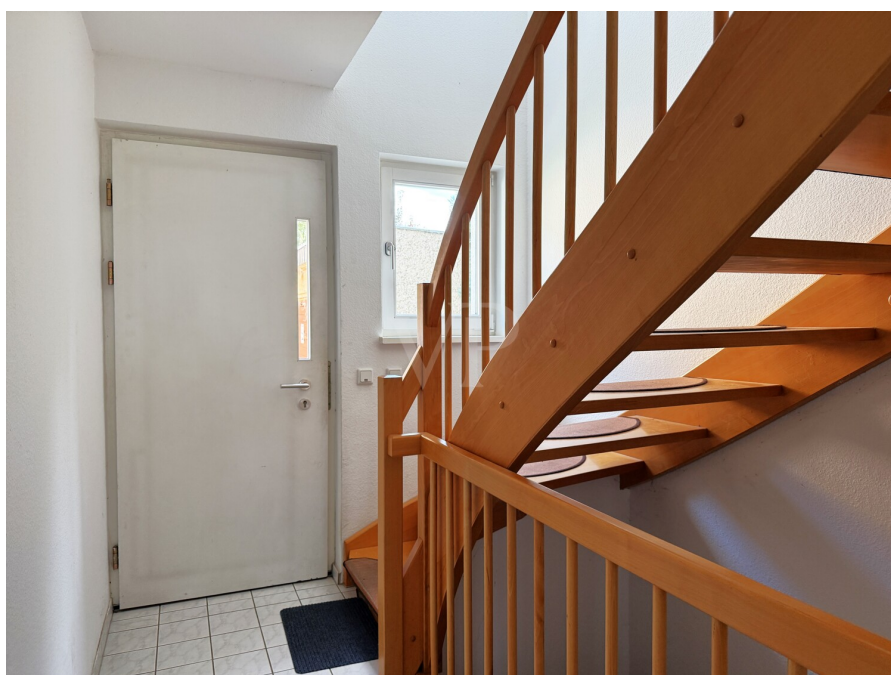
Codice oggetto: 25071050 - 13129 Berlin - Pankow – Blankenburg

La proprietà



Codice oggetto: 25071050 - 13129 Berlin - Pankow – Blankenburg

La proprietà



Codice oggetto: 25071050 - 13129 Berlin - Pankow – Blankenburg

La proprietà



Codice oggetto: 25071050 - 13129 Berlin - Pankow – Blankenburg

La proprietà



FÜR SIE IN DEN BETSEN LAGEN



Definieren Sie Ihr Traumzu Hause – legen Sie Ihr Suchprofil bei
VON POLL IMMOBILIEN an und lassen Sie Ihre Wohnträume Wirklichkeit werden.

Pankow | Florastraße 1 | 13187 Berlin | pankow@von-poll.com
Prenzlauerberg | Prenzlauer Allee 52 | 10405 Berlin | 030 - 20 14 37 10

Leading
REAL ESTATE
COMPANIES
IN THE WORLD

www.von-poll.com/berlin-pankow

Codice oggetto: 25071050 - 13129 Berlin - Pankow – Blankenburg

La proprietà



Codice oggetto: 25071050 - 13129 Berlin - Pankow – Blankenburg

La proprietà

FÜR SIE IN DEN BETSEN LAGEN



**Ihre Immobilie, unser Schaufenster –
Professionelle Bewertung durch VON POLL IMMOBILIEN.**

Pankow | Florastraße 1 | 13187 Berlin | pankow@von-poll.com
Prenzlauerberg | Prenzlauer Allee 52 | 10405 Berlin | 030 - 20 14 37 10

Leading
REAL ESTATE
COMPANIES
IN THE WORLD

www.von-poll.com/berlin-pankow



Codice oggetto: 25071050 - 13129 Berlin - Pankow – Blankenburg

La proprietà



Codice oggetto: 25071050 - 13129 Berlin - Pankow – Blankenburg

La proprietà



Codice oggetto: 25071050 - 13129 Berlin - Pankow – Blankenburg

La proprietà



FÜR SIE IN DEN BETSEN LAGEN



Traumimmobilien und maßgeschneiderte Finanzierungen
– entdecken **Sie** die VON POLL Komplettlösung.

Pankow | Florastraße 1 | 13187 Berlin | pankow@von-poll.com
Prenzlauerberg | Prenzlauer Allee 52 | 10405 Berlin | 030 - 20 14 37 10

Leading REAL ESTATE
COMPANIES
IN THE WORLD

www.von-poll.com/berlin-pankow

Codice oggetto: 25071050 - 13129 Berlin - Pankow – Blankenburg

La proprietà



Codice oggetto: 25071050 - 13129 Berlin - Pankow – Blankenburg

La proprietà



Codice oggetto: 25071050 - 13129 Berlin - Pankow – Blankenburg

La proprietà



Professionelle Immobilienbewertung
kostenfrei und unverbindlich

- ✓ Kompetente Wertermittlung vor Ort
- ✓ Zahlreiche registrierte und solvente Kaufinteressenten
- ✓ Aus Ihrer Region empfehlen uns unsere Kunden

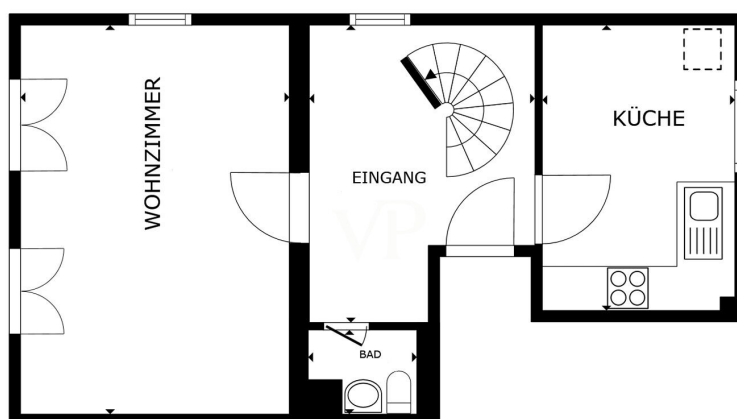


Kundenbewertung **4,9**
★★★★★

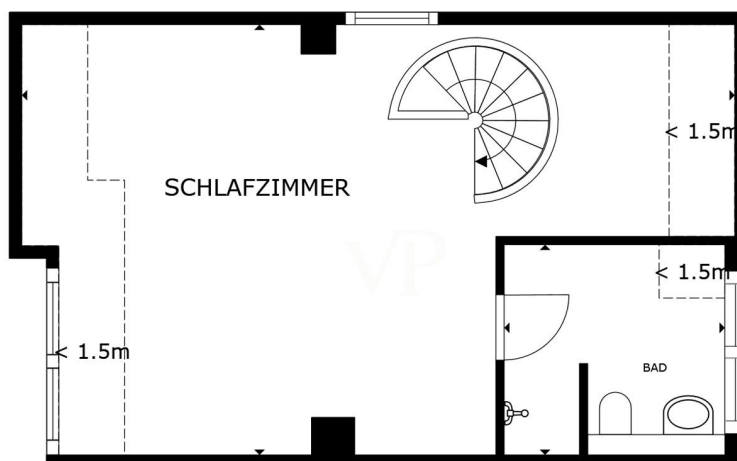
Shop Berlin - Pankow | Florastraße 1 | 13187 Berlin | T.: 030 - 20 14 371 0 | pankow@von-poll.com

Codice oggetto: 25071050 - 13129 Berlin - Pankow – Blankenburg

Planimetrie



STOCKWERK 1



STOCKWERK 2

Questa pianta non è in scala. I documenti ci sono stati dati dal cliente. Per questo motivo, non possiamo garantire la precisione delle informazioni.

Codice oggetto: 25071050 - 13129 Berlin - Pankow – Blankenburg

Una prima impressione

Diese ansprechende Maisonette-Wohnung aus dem Baujahr 1997 präsentiert sich in einem sehr gepflegten Zustand und überzeugt durch ihre gelungene Raumaufteilung sowie die ruhige Lage mit Feldblick. Mit einer Wohnfläche von ca. 75 m² bietet diese Immobilie ausreichend Platz für Singles, Paare oder auch kleine Haushalte, die Wert auf eine komfortable und funktionale Wohnumgebung legen.

Über einen zentralen Flur gelangen Sie in alle relevanten Wohnbereiche der Wohnung. Die beiden großzügig geschnittenen Zimmer verteilen sich auf ein einladendes Wohn-/Esszimmer in der ersten Etage und ein separates Schlafzimmer im Dachgeschoss, welches Sie durch die innenliegende Wendeltreppe komfortabel erreichen. Die Raumaufteilung schafft vielfältige Nutzungsmöglichkeiten, sei es als privater Rückzugsort oder als Arbeitsbereich im Homeoffice.

Das Tageslichtbad im Dachgeschoss ist mit einer Dusche, einem Fenster sowie sanitären Einrichtungen ausgestattet und sorgt für ein angenehmes Ambiente. Zusätzlich steht ein separates Gäste-WC in der ersten Etage zur Verfügung, welches sowohl bei Besuch als auch bei alltäglicher Nutzung für Komfort sorgt.

Ein besonderes Highlight ist der große Balkon in Westausrichtung. Von hier aus genießen Sie einen angenehmen Grünblick – die perfekte Möglichkeit, den Tag entspannt ausklingen zu lassen. Dank der ruhigen Lage der Wohnung können Sie entspannte Stunden im Freien verbringen.

Die gepflegte und geräumige Einbauküche ist mit einer modernen Kühl-/Gefrierkombination ausgestattet und bietet viel Stauraum sowie Arbeitsfläche. Damit ist die Wohnung direkt bezugsfertig für Küchenliebhaber und Hobbyköche. Die Bodenbeläge aus Fliesen und Laminat sorgen für ein harmonisches und pflegeleichtes Erscheinungsbild im gesamten Wohnbereich.

Der Wohnung zugeordnet ist ein Außenstellplatz, der sich direkt vor dem Haus befindet und bequemes Parken garantiert. Ein eigenes Kellerabteil rundet das Raumangebot ab und bietet zusätzlichen Stauraum für alltägliche und saisonale Gegenstände.

Beheizt wird die Immobilie über eine moderne Zentralheizung. Die Ausstattungsqualität ist als normal einzustufen und erfüllt sämtliche Anforderungen an ein zeitgemäßes Wohnen. Die gesamte Wohnung präsentiert sich sehr gepflegt und begeistert durch ihr

angenehmes Wohnklima sowie die ruhige Lage im beliebten Wohnumfeld.

Nutzen Sie diese seltene Gelegenheit und vereinbaren Sie einen Besichtigungstermin.
Überzeugen Sie sich selbst von den Vorteilen dieser Maisonette-Wohnung und erleben
Sie ein attraktives Wohnangebot mit hohem Wohlfühlfaktor.

Codice oggetto: 25071050 - 13129 Berlin - Pankow – Blankenburg

Dettagli dei servizi

gepflegte Maisonette-Wohnung

- ca. 75 m² Wohnfläche
- 2 großzügig geschnittene Zimmer
- großer Balkon mit Grünblick in Westausrichtung
- zentraler Flur
- Gäste WC
- 1 großes Badezimmer mit Dusche und Fenster
- gepflegte und geräumige Einbauküche + Kühl-/Gefrierkombination
- Bodenbeläge aus Fliesen und Laminat
- innenliegende Wendeltreppe ins Dachgeschoss
- 1 Außenstellplatz vor dem Haus
- eigenes Kellerabteil

Codice oggetto: 25071050 - 13129 Berlin - Pankow – Blankenburg

Tutto sulla posizione

Berlin-Blankenburg befindet sich im nordöstlichen Teil Berlins. Das Gebiet rund um die Immobilie ist eine ruhige, von Einfamilienhäusern geprägte Siedlung, die teilweise noch dörfliche Züge trägt. Die Straße gehört zu einem nummerierten Straßensystem in Blankenburg und liegt in einem eher abgeschiedenen Teil des Ortsteils, östlich des Berliner Außenrings. Die Umgebung zeichnet sich durch eine Mischung aus Siedlungsstruktur, Kleingartenanlagen und ehemaligen landwirtschaftlichen Flächen aus.

Die verkehrliche Anbindung ist trotz der etwas abgelegenen Lage gut ausgebaut. Der S-Bahnhof Berlin-Blankenburg ist fußläufig erreichbar und bietet mit den Linien S2, S26 und S8 eine regelmäßige Anbindung ins Berliner Stadtzentrum und weitere Stadtteile. Die S2 fährt im 10-Minuten-Takt, die anderen Linien ergänzen den Betrieb im 20-Minuten-Rhythmus. Zusätzlich stehen mehrere Buslinien zur Verfügung – unter anderem die Linien 150, 154, 158 sowie die Nachtlinie N58, die wichtige Verbindungen innerhalb des Bezirks und zur S-Bahn herstellen.

Die nächste Autobahnverbindung ist die A114, die westlich von Blankenburg verläuft, jedoch keine direkte Ausfahrt für den Ortsteil bietet. Dennoch ist die Anbindung mit dem Auto in Richtung Berliner Ring (A10) oder Innenstadt über die B109 gut möglich.

Codice oggetto: 25071050 - 13129 Berlin - Pankow – Blankenburg

Ulteriori informazioni

Es liegt ein Energiebedarfsausweis vor.

Dieser ist gültig bis 23.10.2035.

Endenergiebedarf beträgt 114.50 kwh/(m²*a).

Wesentlicher Energieträger der Heizung ist Erdgas leicht.

Das Baujahr des Objekts lt. Energieausweis ist 1998.

Die Energieeffizienzklasse ist D.

HAFTUNG: Wir weisen darauf hin, dass die von uns weitergegebenen Objektinformationen, Unterlagen, Pläne etc. vom Verkäufer bzw. Vermieter stammen. Eine Haftung für die Richtigkeit oder Vollständigkeit der Angaben übernehmen wir daher nicht. Es obliegt daher unseren Kunden, die darin enthaltenen Objektinformationen und Angaben auf ihre Richtigkeit hin zu überprüfen. Alle Immobilienangebote sind freibleibend und vorbehaltlich Irrtümer, Zwischenverkauf- und Vermietung oder sonstiger Zwischenverwertung.

UNSER SERVICE FÜR SIE ALS EIGENTÜMER:

Planen Sie den Verkauf oder die Vermietung Ihrer Immobilie, so ist es für Sie wichtig, deren Marktwert zu kennen. Lassen Sie kostenfrei und unverbindlich den aktuellen Wert Ihrer Immobilie professionell durch einen unserer Immobilienspezialisten einschätzen. Unser bundesweites und internationales Netzwerk ermöglicht es uns, Verkäufer bzw. Vermieter und Interessenten bestmöglich zusammenzuführen.

Codice oggetto: 25071050 - 13129 Berlin - Pankow – Blankenburg

Partner di contatto

Per ulteriori informazioni, si prega di contattare la persona di riferimento:

Ulf Sobeck

Florastraße 1, 13187 Berlin
Tel.: +49 30 - 20 14 371 0
E-Mail: berlin.pankow@von-poll.com

Alla clausola di esclusione di responsabilità di von Poll Immobilien GmbH

www.von-poll.com