

Dortmund - Bittermark

Modern und großzügig: Einfamilienhaus in Top-Lage des Dortmunder Südens

Codice oggetto: 26034009



PREZZO D'ACQUISTO: 1.090.000 EUR • SUPERFICIE NETTA: ca. 194 m² • VANI: 5 • SUPERFICIE DEL TERRENO: 734 m²

Codice oggetto: 26034009 - 44229 Dortmund - Bittermark

- A colpo d'occhio
- La proprietà
- Dati energetici
- Una prima impressione
- Dettagli dei servizi
- Tutto sulla posizione
- Ulteriori informazioni
- Partner di contatto

Codice oggetto: 26034009 - 44229 Dortmund - Bittermark

A colpo d'occhio

Codice oggetto	26034009	Prezzo d'acquisto	1.090.000 EUR
Superficie netta	ca. 194 m ²	Casa	Casa unifamiliare
Tipologia tetto	a due falde	Compenso di mediazione	Käuferprovision 3,57 % (inkl. MwSt.) des beurkundeten Kaufpreises.
Vani	5	Modernizzazione / Riqualficazione	2025
Camere da letto	3	Stato dell'immobile	Curato
Bagni	2	Tipologia costruttiva	massiccio
Anno di costruzione	2005	Superficie lorda	ca. 40 m ²
Garage/Posto auto	4 x superficie libera, 1 x Garage	Caratteristiche	Terrazza, Bagni di servizio, Giardino / uso comune, Cucina componibile

Codice oggetto: 26034009 - 44229 Dortmund - Bittermark

Dati energetici

Tipologia di riscaldamento	centralizzato	Certificazione energetica	Attestato di prestazione energetica
Riscaldamento	Gas	Consumo finale di energia	93.50 kWh/m ² a
Certificazione energetica valido fino a	14.01.2036	Classe di efficienza energetica	C
Fonte di alimentazione	Gas	Anno di costruzione secondo il certificato energetico	2005

Codice oggetto: 26034009 - 44229 Dortmund - Bittermark

La proprietà



Codice oggetto: 26034009 - 44229 Dortmund - Bittermark

La proprietà



Codice oggetto: 26034009 - 44229 Dortmund - Bittermark

La proprietà



Codice oggetto: 26034009 - 44229 Dortmund - Bittermark

La proprietà



Codice oggetto: 26034009 - 44229 Dortmund - Bittermark

La proprietà



Codice oggetto: 26034009 - 44229 Dortmund - Bittermark

La proprietà



Codice oggetto: 26034009 - 44229 Dortmund - Bittermark

La proprietà



Codice oggetto: 26034009 - 44229 Dortmund - Bittermark

La proprietà



Codice oggetto: 26034009 - 44229 Dortmund - Bittermark

La proprietà



FÜR SIE IN DEN BESTEN LAGEN



Eigentümern bieten wir eine kostenfreie und unverbindliche Marktpreiseinschätzung Ihrer Immobilie an.

Kontaktieren Sie uns für eine persönliche Beratung:

T.: 0231-49 66 55 0

www.von-poll.com

Codice oggetto: 26034009 - 44229 Dortmund - Bittermark

La proprietà

FÜR SIE IN DEN BESTEN LAGEN



VON POLL
IMMOBILIEN



Gern informieren wir
Sie persönlich über weitere
Details zur Immobilie.

Vereinbaren Sie einen
Besichtigungstermin:

T.: 0231-49 66 55 0

www.von-poll.com

Capital



MAKLER-KOMPASS
WOHNEN

Top-Makler Dortmund



Höchstnote für
von Poll Immobilien

Quelle: IIB Institut
IM TEST: 4.288 Makler

HEFT 10/25
GÜLTIG BIS: 10/26

Codice oggetto: 26034009 - 44229 Dortmund - Bittermark

La proprietà



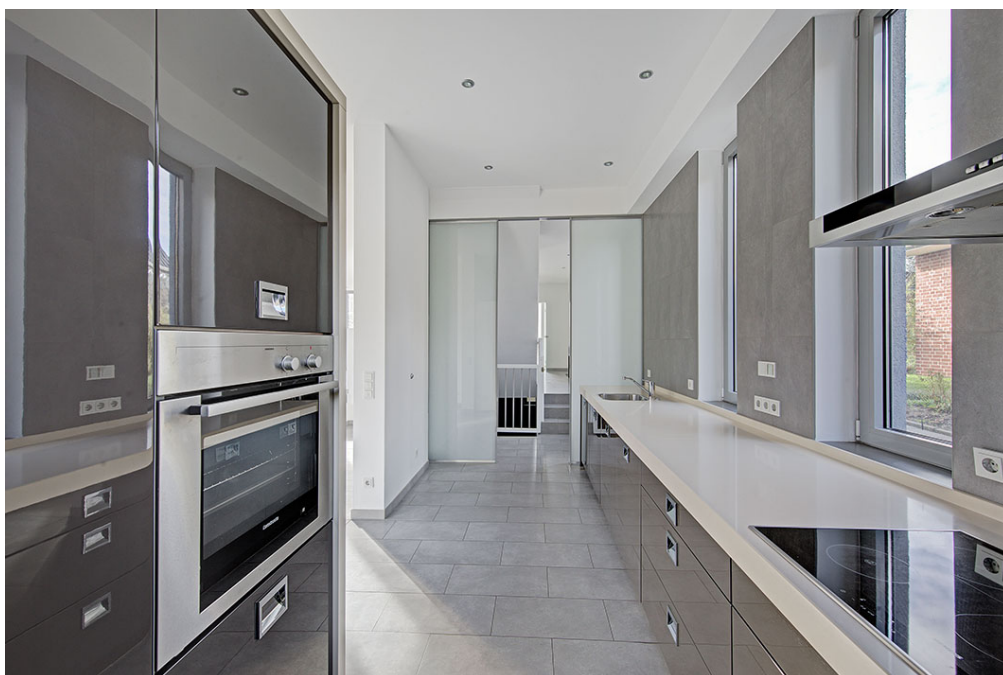
Codice oggetto: 26034009 - 44229 Dortmund - Bittermark

La proprietà



Codice oggetto: 26034009 - 44229 Dortmund - Bittermark

La proprietà



Codice oggetto: 26034009 - 44229 Dortmund - Bittermark

La proprietà



Codice oggetto: 26034009 - 44229 Dortmund - Bittermark

La proprietà



Codice oggetto: 26034009 - 44229 Dortmund - Bittermark

La proprietà



Codice oggetto: 26034009 - 44229 Dortmund - Bittermark

La proprietà



Codice oggetto: 26034009 - 44229 Dortmund - Bittermark

La proprietà



Codice oggetto: 26034009 - 44229 Dortmund - Bittermark

La proprietà

FÜR SIE IN DEN BESTEN LAGEN

VP VON POLL
IMMOBILIEN



Eigentümern bieten wir eine kostenfreie und unverbindliche Marktpreiseinschätzung Ihrer Immobilie an.

Kontaktieren Sie uns für eine persönliche Beratung:

T.: 0231-49 66 55 0

www.von-poll.com

FÜR SIE IN DEN BESTEN LAGEN

VP VON POLL
IMMOBILIEN



Gern informieren wir Sie persönlich über weitere Details zur Immobilie.

Vereinbaren Sie einen Besichtigungstermin:

T.: 0231-49 66 55 0

www.von-poll.com

Codice oggetto: 26034009 - 44229 Dortmund - Bittermark

La proprietà



Capital

MAKLER-KOMPASS
WOHNEN

Top-Makler Dortmund

★★★★★

Höchstnote für
von Poll Immobilien

Quelle: IIB Institut
IM TEST: 4.288 Makler

HEFT 10/25
GÜLTIG BIS: 10/26

Codice oggetto: 26034009 - 44229 Dortmund - Bittermark

Una prima impressione

Willkommen zu einem besonderen Angebot:

Dieses moderne Einfamilienhaus aus dem Jahr 2005 bietet Ihnen auf einer großzügigen Wohnfläche von ca. 194 m² sowie einem Grundstück von ca. 734 m² ein erstklassiges Zuhause für Ihre Familie.

Das Haus überzeugt durch seine durchdachte Raumaufteilung und hochwertige Ausstattung. Bereits beim Betreten des Hauses empfängt Sie ein freundlicher, weitläufiger Eingangsbereich. Das Herzstück im Erdgeschoss bildet der helle, offene Wohn- und Essbereich mit Zugang zu den Terrassen und zum Garten. Große Fensterflächen sorgen für eine lichtdurchflutete Atmosphäre zu jeder Tageszeit. Die moderne Küche schließt sich unmittelbar an den Essbereich an und bietet ausreichend Platz für Ihre individuellen Küchengeräte.

Das Haus verfügt insgesamt über fünf großzügig geschnittene Zimmer. Drei Schlafzimmer bieten Ihnen und Ihrer Familie Rückzugsmöglichkeiten und Privatsphäre. Zwei geschmackvoll gestaltete Badezimmer – jeweils mit hochwertigen Sanitärobjekten, modernen Duschen und Badewannen – decken unterschiedliche Bedürfnisse im Tagesablauf komfortabel ab. Die Innenausstattung zeichnet sich durch Materialien aus, die sowohl optisch als auch haptisch hochwertige Wohnqualität gewährleisten. Hochwertige Parkett- und Fliesenböden, moderne ALU-Fenster und Türen sowie geschmackvolle Details in der gesamten Innengestaltung unterstreichen den außergewöhnlichen Charakter dieser Immobilie.

Die effiziente Zentralheizung sorgt ganzjährig für wohltemperierte Räume und unterstützt ein angenehmes Wohngefühl. Darüber hinaus profitieren Sie von zahlreichen Ausstattungsmerkmalen wie elektrischen Rollläden, einer hochwertigen Einbauküche sowie großzügigen Stauflächen, die die Alltagstauglichkeit des Hauses unterstreichen.

Der liebevoll angelegte Garten lädt zum Entspannen ein und bietet zusätzlich viele Gestaltungsmöglichkeiten für Ihre individuellen Vorstellungen. Die nach Süden ausgerichtete Terrasse bietet ideale Voraussetzungen für gesellige Stunden mit Familie und Freunden.

Vervollständigt wird das Angebot durch eine geräumige Garage sowie weitere Stellplätze auf dem Grundstück.

Fazit: Dieses freistehende Einfamilienhaus überzeugt durch durchdachte Architektur, hervorragende Ausstattung und eine attraktive Lage. Überzeugen Sie sich selbst bei einer persönlichen Besichtigung und lassen Sie sich von den vielen Vorzügen dieses Angebotes begeistern. Wir freuen uns, Ihnen diese Immobilie präsentieren zu dürfen!

Codice oggetto: 26034009 - 44229 Dortmund - Bittermark

Dettagli dei servizi

- großer Garten direkt an den Wald angrenzend
- Wasserbecken mit Filteranlage im Garten für warme Sommertage
- Einbauküche
- hochwertige Dacheindeckung
- Parkettböden in den Schlafbereichen
- Alarmanlage
- zwei Bäder und ein Gäste WC

Codice oggetto: 26034009 - 44229 Dortmund - Bittermark

Tutto sulla posizione

Der Stadtteil Bittermark, eingebettet im grünen Dortmunder Süden, besticht durch seine ruhige, naturnahe Atmosphäre und eine behutsam gewachsene Wohnstruktur, die diskrete Privatsphäre mit einem gehobenen Lebensstil vereint. Mit seiner überschaubaren Einwohnerzahl und der idyllischen Umgebung bietet Bittermark eine exklusive Rückzugsmöglichkeit fernab vom städtischen Trubel, ohne auf die Vorzüge einer hervorragenden Anbindung verzichten zu müssen. Hier verschmilzt ländliche Ruhe mit urbaner Eleganz – ein Refugium für Menschen, die Wert auf Exklusivität und Lebensqualität legen.

Codice oggetto: 26034009 - 44229 Dortmund - Bittermark

Ulteriori informazioni

GELDWÄSCHE: Als Immobilienmaklerunternehmen ist die von Poll Immobilien GmbH nach § 2 Abs. 1 Nr. 14 und § 11 Abs. 1, 2 Geldwäschegesetz (GwG) dazu verpflichtet, bei der Begründung einer Geschäftsbeziehung die Identität des Vertragspartners festzustellen und zu überprüfen, bzw. sobald ein ernsthaftes Interesse an der Durchführung des Immobilienkaufvertrages besteht. Hierzu ist es erforderlich, dass wir nach § 11 Abs. 4 GwG die relevanten Daten Ihres Personalausweises festhalten (wenn Sie als natürliche Person handeln) – beispielsweise mittels einer Kopie. Bei einer juristischen Person benötigen wir eine Kopie des Handelsregisterauszugs, aus welchem der wirtschaftlich Berechtigte hervorgeht. Das Geldwäschegesetz sieht vor, dass der Makler die Kopien bzw. Unterlagen fünf Jahre aufbewahren muss. Als unser Vertragspartner haben Sie auch eine Mitwirkungspflicht nach § 11 Abs. 6 GwG.

HAFTUNG: Wir weisen darauf hin, dass die von uns weitergegebenen Objektinformationen, Unterlagen, Pläne etc. vom Verkäufer bzw. Vermieter stammen. Eine Haftung für die Richtigkeit oder Vollständigkeit der Angaben übernehmen wir daher nicht. Es obliegt daher unseren Kunden, die darin enthaltenen Objektinformationen und Angaben auf ihre Richtigkeit hin zu überprüfen. Alle Immobilienangebote sind freibleibend und vorbehalten Irrtümer, Zwischenverkauf- und Vermietung oder sonstiger Zwischenverwertung.

UNSER SERVICE FÜR SIE ALS EIGENTÜMER:

Planen Sie den Verkauf oder die Vermietung Ihrer Immobilie, so ist es für Sie wichtig, deren Marktwert zu kennen. Lassen Sie kostenfrei und unverbindlich den aktuellen Wert Ihrer Immobilie professionell durch einen unserer Immobilienspezialisten einschätzen. Unser bundesweites und internationales Netzwerk ermöglicht es uns, Verkäufer bzw. Vermieter und Interessenten

bestmöglich zusammenzuführen.

Codice oggetto: 26034009 - 44229 Dortmund - Bittermark

Partner di contatto

Per ulteriori informazioni, si prega di contattare la persona di riferimento:

Deniz Secer

Feldbank 1, 44265 Dortmund

Tel.: +49 231 - 49 66 55 0

E-Mail: dortmund@von-poll.com

Alla clausola di esclusione di responsabilità di von Poll Immobilien GmbH

www.von-poll.com