

Dortmund - Aplerbeck

luxuriöse Wohnung in zentrumsnaher, aber ruhiger Lage

Codice oggetto: 26034054



PREZZO D'ACQUISTO: 325.000 EUR • SUPERFICIE NETTA: ca. 85 m² • VANI: 3

Codice oggetto: 26034054 - 44287 Dortmund - Aplerbeck

- A colpo d'occhio
- La proprietà
- Dati energetici
- Una prima impressione
- Dettagli dei servizi
- Tutto sulla posizione
- Ulteriori informazioni
- Partner di contatto

Codice oggetto: 26034054 - 44287 Dortmund - Aplerbeck

A colpo d'occhio

Codice oggetto	26034054	Prezzo d'acquisto	325.000 EUR
Superficie netta	ca. 85 m ²	Appartamento	Piano
Piano	2	Compenso di mediazione	Käuferprovision beträgt 3,57 % (inkl. MwSt.) des beurkundeten Kaufpreises
Vani	3	Modernizzazione / Riqualficazione	2025
Camere da letto	2	Stato dell'immobile	Come nuovo
Bagni	1	Tipologia costruttiva	massiccio
Anno di costruzione	2000	Superficie lorda	ca. 5 m ²
Garage/Posto auto	1 x Carport	Caratteristiche	Bagni di servizio, Cucina componibile, Balcone

Codice oggetto: 26034054 - 44287 Dortmund - Aplerbeck

Dati energetici

Tipologia di riscaldamento	centralizzato	Certificazione energetica	Attestato di prestazione energetica
Riscaldamento	Gas naturale leggero	Consumo finale di energia	68.00 kWh/m ² a
Certificazione energetica valido fino a	06.09.2028	Classe di efficienza energetica	B
Fonte di alimentazione	Gas	Anno di costruzione secondo il certificato energetico	2000

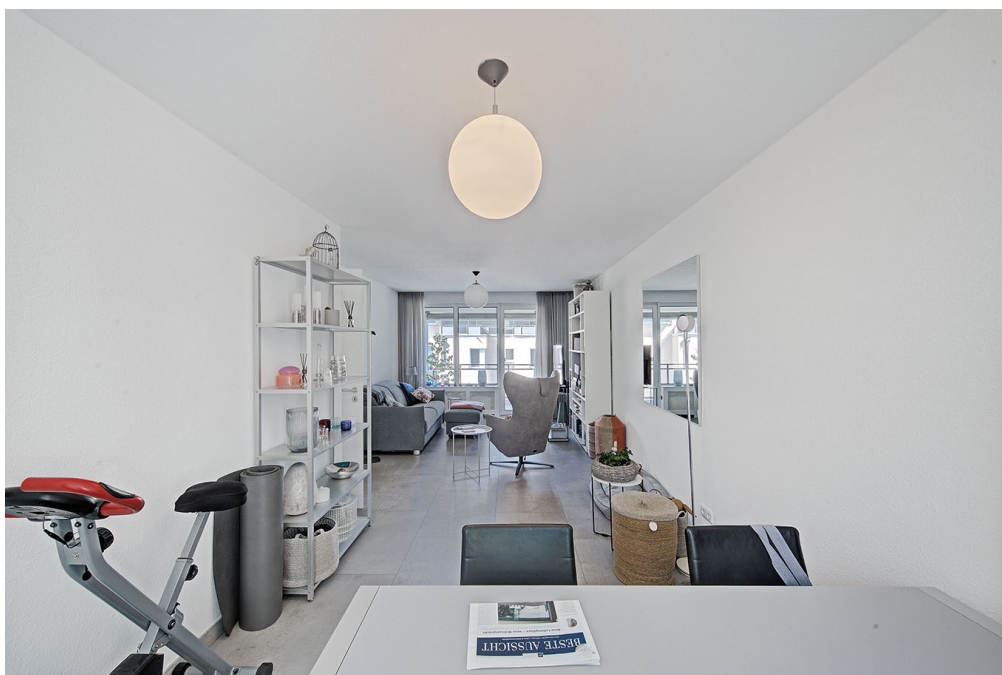
Codice oggetto: 26034054 - 44287 Dortmund - Aplerbeck

La proprietà



Codice oggetto: 26034054 - 44287 Dortmund - Aplerbeck

La proprietà



Codice oggetto: 26034054 - 44287 Dortmund - Aplerbeck

La proprietà



Codice oggetto: 26034054 - 44287 Dortmund - Aplerbeck

La proprietà



Codice oggetto: 26034054 - 44287 Dortmund - Aplerbeck

La proprietà



Codice oggetto: 26034054 - 44287 Dortmund - Aplerbeck

La proprietà



Codice oggetto: 26034054 - 44287 Dortmund - Aplerbeck

La proprietà



Capital



**MAKLER-KOMPASS
WOHNEN**

Top-Makler Dortmund



Höchstnote für
von Poll Immobilien

Quelle: IIB Institut
IM TEST: 4.288 Makler

HEFT 10/25
GÜLTIG BIS: 10/26

Codice oggetto: 26034054 - 44287 Dortmund - Aplerbeck

Una prima impressione

Diese hochwertig modernisierte Eigentumswohnung befindet sich in ruhiger, verkehrsberuhigter Lage von Dortmund-Aplerbeck und überzeugt durch eine gelungene Kombination aus modernem Wohnkomfort, Barrierefreiheit und stilvoller Ausstattung. Das im Jahr 2000 errichtete Mehrfamilienhaus präsentiert sich gepflegt und zeitgemäß. Die Wohnung selbst wurde im Jahr 2025 umfassend und mit viel Liebe zum Detail für den Eigenbedarf modernisiert.

Bereits beim Betreten der Wohnung entsteht ein angenehmes Wohngefühl: Helle Räume, großzügige Fensterflächen und ein durchdachter Grundriss schaffen eine freundliche und einladende Atmosphäre. Die Wohnung ist bequem und barrierefrei über einen Fahrstuhl erreichbar und eignet sich somit ideal für Menschen jeden Alters.

Herzstück der Wohnung ist das großzügige Wohnzimmer mit viel Tageslicht und angenehmem Wohnambiente. Die separate Küche ist bereits mit einer hochwertigen Einbauküche ausgestattet und bietet optimale Voraussetzungen für modernes Kochen und Genießen.

Neben dem Wohnbereich stehen zwei gut geschnittene Schlafzimmer zur Verfügung, die flexibel als Schlaf-, Gäste- oder Arbeitszimmer genutzt werden können. Ein besonderes Highlight ist das luxuriöse, barrierefreie und altersgerechte Badezimmer mit moderner, ebenerdiger Dusche und hochwertiger Ausstattung. Die gesamte Wohnung überzeugt durch ihre exklusive Ausstattungsqualität. Dazu zählen elektrische Rollläden, ein eleganter Designbodenbelag sowie die insgesamt hochwertige Modernisierung, die den besonderen Charakter dieser Immobilie unterstreicht.

Abgerundet wird dieses attraktive Angebot durch ein eigenes Carport, das komfortables und wettergeschütztes Parken ermöglicht.

Eine ideale Immobilie für alle, die ruhiges, komfortables und modernes Wohnen in begehrter Lage von Dortmund-Aplerbeck suchen.

Codice oggetto: 26034054 - 44287 Dortmund - Aplerbeck

Dettagli dei servizi

Exklusiver, hochwertiger Design-Fußboden
Modernisiertes Luxusbad mit ebenerdiger Dusche
Modernes Schiebetüren System für Zugang zum Bad und Besucher-WC
Hochwertige Sanitärausstattung
Hochwertige Einbauküche (Schüller)
Große Fensterflächen mit viel Tageslicht
Aufzug im Haus
Hochwertige Einbauküche inklusive
Carport-Stellplatz
Kellerraum
Gepflegte Gesamtimmobilie
Ruhige Wohnatmosphäre

Codice oggetto: 26034054 - 44287 Dortmund - Aplerbeck

Tutto sulla posizione

Die Wohnung befindet sich in einer ruhigen und verkehrsberuhigten Wohnlage im beliebten Dortmunder Stadtteil Aplerbeck. Die Umgebung zeichnet sich durch eine gewachsene Wohnstruktur, viel Grün sowie ein angenehmes und familienfreundliches Wohnumfeld aus.

Besonders hervorzuheben ist die hervorragende Infrastruktur: Das bekannte Rodenberg-Center mit zahlreichen Einkaufsmöglichkeiten, Cafés, Restaurants, Ärzten und Dienstleistungsangeboten ist in wenigen Minuten erreichbar. Auch die Aplerbecker Innenstadt bietet eine Vielzahl an Geschäften des täglichen Bedarfs sowie ein attraktives gastronomisches Angebot.

Darüber hinaus verfügt der Standort über eine sehr gute Anbindung an den öffentlichen Nahverkehr sowie an die umliegenden Verkehrsachsen. So sind sowohl die Dortmunder Innenstadt als auch weitere Stadtteile schnell und bequem erreichbar.

Die Kombination aus ruhiger Wohnlage, guter Infrastruktur und hohem Freizeitwert macht diesen Standort besonders attraktiv für Eigennutzer jeden Alters.

Codice oggetto: 26034054 - 44287 Dortmund - Aplerbeck

Ulteriori informazioni

GELDWÄSCHE: Als Immobilienmaklerunternehmen ist die von Poll Immobilien GmbH nach § 2 Abs. 1 Nr. 14 und § 11 Abs. 1, 2 Geldwäschegesetz (GwG) dazu verpflichtet, bei der Begründung einer Geschäftsbeziehung die Identität des Vertragspartners festzustellen und zu überprüfen, bzw. sobald ein ernsthaftes Interesse an der Durchführung des Immobilienkaufvertrages besteht. Hierzu ist es erforderlich, dass wir nach § 11 Abs. 4 GwG die relevanten Daten Ihres Personalausweises festhalten (wenn Sie als natürliche Person handeln) – beispielsweise mittels einer Kopie. Bei einer juristischen Person benötigen wir eine Kopie des Handelsregisterauszugs, aus welchem der wirtschaftlich Berechtigte hervorgeht. Das Geldwäschegesetz sieht vor, dass der Makler die Kopien bzw. Unterlagen fünf Jahre aufbewahren muss. Als unser Vertragspartner haben Sie auch eine Mitwirkungspflicht nach § 11 Abs. 6 GwG.

HAFTUNG: Wir weisen darauf hin, dass die von uns weitergegebenen Objektinformationen, Unterlagen, Pläne etc. vom Verkäufer bzw. Vermieter stammen. Eine Haftung für die Richtigkeit oder Vollständigkeit der Angaben übernehmen wir daher nicht. Es obliegt daher unseren Kunden, die darin enthaltenen Objektinformationen und Angaben auf ihre Richtigkeit hin zu überprüfen. Alle Immobilienangebote sind freibleibend und vorbehaltlich Irrtümer, Zwischenverkauf- und Vermietung oder sonstiger Zwischenverwertung.

UNSER SERVICE FÜR SIE ALS EIGENTÜMER:

Planen Sie den Verkauf oder die Vermietung Ihrer Immobilie, so ist es für Sie wichtig, deren Marktwert zu kennen. Lassen Sie kostenfrei und unverbindlich den aktuellen Wert Ihrer Immobilie professionell durch einen unserer Immobilienspezialisten einschätzen. Unser bundesweites und internationales Netzwerk ermöglicht es uns, Verkäufer bzw. Vermieter und Interessenten

bestmöglich zusammenzuführen.

Codice oggetto: 26034054 - 44287 Dortmund - Aplerbeck

Partner di contatto

Per ulteriori informazioni, si prega di contattare la persona di riferimento:

Deniz Secer

Feldbank 1, 44265 Dortmund

Tel.: +49 231 - 49 66 55 0

E-Mail: dortmund@von-poll.com

Alla clausola di esclusione di responsabilità di von Poll Immobilien GmbH

www.von-poll.com