

Dortmund - Aplerbeck

moderne, geräumige Wohnung in zentraler Lage

Codice oggetto: 26034051



www.von-poll.com

PREZZO D'AFFITTO: 800 EUR • SUPERFICIE NETTA: ca. 71 m² • VANI: 3

Codice oggetto: 26034051 - 44287 Dortmund - Aplerbeck

- A colpo d'occhio
- La proprietà
- Dati energetici
- Planimetrie
- Una prima impressione
- Dettagli dei servizi
- Tutto sulla posizione
- Ulteriori informazioni
- Partner di contatto

Codice oggetto: 26034051 - 44287 Dortmund - Aplerbeck

A colpo d'occhio

Codice oggetto	26034051	Prezzo d'affitto	800 EUR
Superficie netta	ca. 71 m ²	Costi aggiuntivi	140 EUR
Tipologia tetto	a due falde	Appartamento	Piano
Piano	1	Stato dell'immobile	Curato
Vani	3	Tipologia costruttiva	massiccio
Camere da letto	2	Superficie lorda	ca. 12 m ²
Bagni	1		
Anno di costruzione	1927		

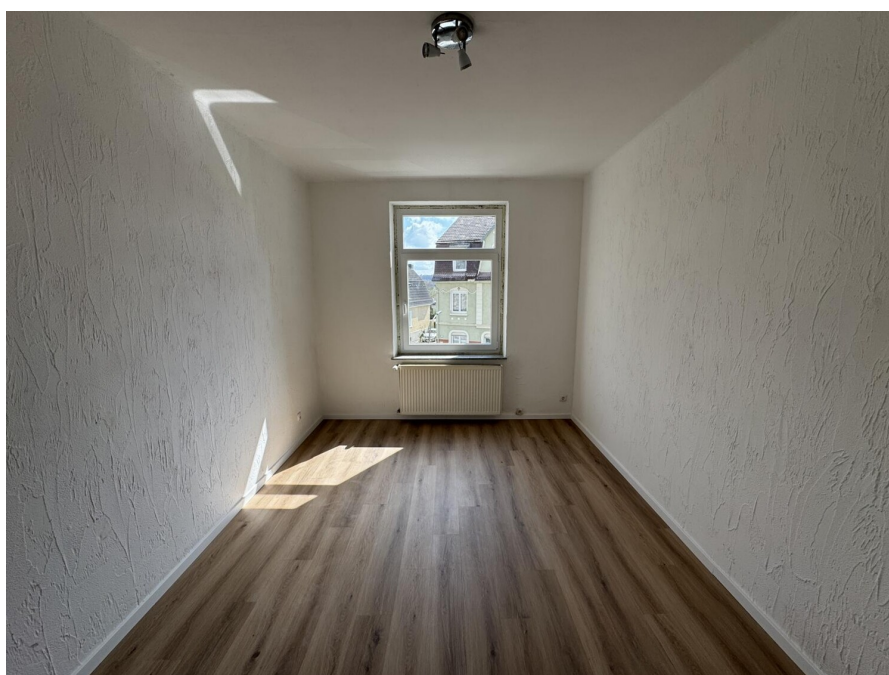
Codice oggetto: 26034051 - 44287 Dortmund - Aplerbeck

Dati energetici

Tipologia di riscaldamento	Riscaldamento autonomo	Certificazione energetica	Attestato di prestazione energetica
Riscaldamento	Gas	Consumo finale di energia	120.30 kWh/m ² a
Certificazione energetica valido fino a	02.07.2028	Classe di efficienza energetica	D
Fonte di alimentazione	Gas	Anno di costruzione secondo il certificato energetico	1927

Codice oggetto: 26034051 - 44287 Dortmund - Aplerbeck

La proprietà



Codice oggetto: 26034051 - 44287 Dortmund - Aplerbeck

La proprietà



Codice oggetto: 26034051 - 44287 Dortmund - Aplerbeck

La proprietà



Codice oggetto: 26034051 - 44287 Dortmund - Aplerbeck

La proprietà



Capital



**MAKLER-KOMPASS
WOHNEN**

Top-Makler Dortmund



Höchstnote für
von Poll Immobilien

Quelle: IIB Institut
IM TEST: 4.288 Makler

HEFT 10/25
GÜLTIG BIS: 10/26

Codice oggetto: 26034051 - 44287 Dortmund - Aplerbeck

La proprietà

FÜR SIE IN DEN BESTEN LAGEN

VP VON POLL
IMMOBILIEN



Eigentümern bieten wir eine kostenfreie und unverbindliche Marktpreiseinschätzung Ihrer Immobilie an.

Kontaktieren Sie uns für eine persönliche Beratung:

T.: 0231-49 66 55 0

www.von-poll.com

Codice oggetto: 26034051 - 44287 Dortmund - Aplerbeck

Planimetrie



Questa pianta non è in scala. I documenti ci sono stati dati dal cliente. Per questo motivo, non possiamo garantire la precisione delle informazioni.

Codice oggetto: 26034051 - 44287 Dortmund - Aplerbeck

Una prima impressione

Diese attraktive Mietwohnung liegt in zentraler Lage von Dortmund-Aplerbeck. Die Wohnung bietet ein Schlafzimmer, ein Kinderzimmer/Büro, ein Wohnzimmer, eine große Küche mit Essplatzmöglichkeit und ein Baderzimmer mit Tageslichtfenster und Platz für die eigene Waschmaschine und dem Trockner. Elektrik auf aktuellem Stand, Bad modern ausgestattet (Handtuchheizkörper, Duschtrennung aus Glas). Lampen (Downlights) sind im Baderzimmer schon vorhanden. Ein Trockenraum auf dem Dachboden steht ebenfalls zur Verfügung. Vereinbaren Sie noch heute Ihren eigenen Besichtigungstermin.

Codice oggetto: 26034051 - 44287 Dortmund - Aplerbeck

Dettagli dei servizi

- alle Fenster 2025 erneuert
- modernes Bad mit Dusch-Badewannenkombination
- Bad mit Tageslichtfenster
- Waschmaschinenanschluss in der Wohnung
- eigene Gasetagenheizung
- Elektrik auf aktuellem Stand
- Badausstattung (Duschabtrennung aus Glas, Waschbecken und Handtuchheizkörper) erneuert
- schöner Fernblick
- inkl. großer Küche

Codice oggetto: 26034051 - 44287 Dortmund - Aplerbeck

Tutto sulla posizione

Das Haus befindet sich in zentraler Lage von Dortmund-Aplerbeck. Dortmund-Aplerbeck befindet sich im Süd-Osten der Stadt. Supermärkte, Ärzte, Banken und diverser Einzelhandel sind fußläufig zu erreichen, ebenso wie öffentliche Verkehrsmittel. Zudem besteht eine gute Verkehrsanbindung an die B1 und die B236.

Codice oggetto: 26034051 - 44287 Dortmund - Aplerbeck

Ulteriori informazioni

HAFTUNG: Wir weisen darauf hin, dass die von uns weitergegebenen Objektinformationen, Unterlagen, Pläne etc. vom Verkäufer bzw. Vermieter stammen. Eine Haftung für die Richtigkeit oder Vollständigkeit der Angaben übernehmen wir daher nicht. Es obliegt daher unseren Kunden, die darin enthaltenen Objektinformationen und Angaben auf ihre Richtigkeit hin zu überprüfen. Alle Immobilienangebote sind freibleibend und vorbehaltlich Irrtümer, Zwischenverkauf- und Vermietung oder sonstiger Zwischenverwertung.

UNSER SERVICE FÜR SIE ALS EIGENTÜMER:

Planen Sie den Verkauf oder die Vermietung Ihrer Immobilie, so ist es für Sie wichtig, deren Marktwert zu kennen. Lassen Sie kostenfrei und unverbindlich den aktuellen Wert Ihrer Immobilie professionell durch einen unserer Immobilienspezialisten einschätzen. Unser bundesweites und internationales Netzwerk ermöglicht es uns, Verkäufer bzw. Vermieter und Interessenten bestmöglich zusammenzuführen.

Codice oggetto: 26034051 - 44287 Dortmund - Aplerbeck

Partner di contatto

Per ulteriori informazioni, si prega di contattare la persona di riferimento:

Deniz Secer

Feldbank 1, 44265 Dortmund

Tel.: +49 231 - 49 66 55 0

E-Mail: dortmund@von-poll.com

Alla clausola di esclusione di responsabilità di von Poll Immobilien GmbH

www.von-poll.com