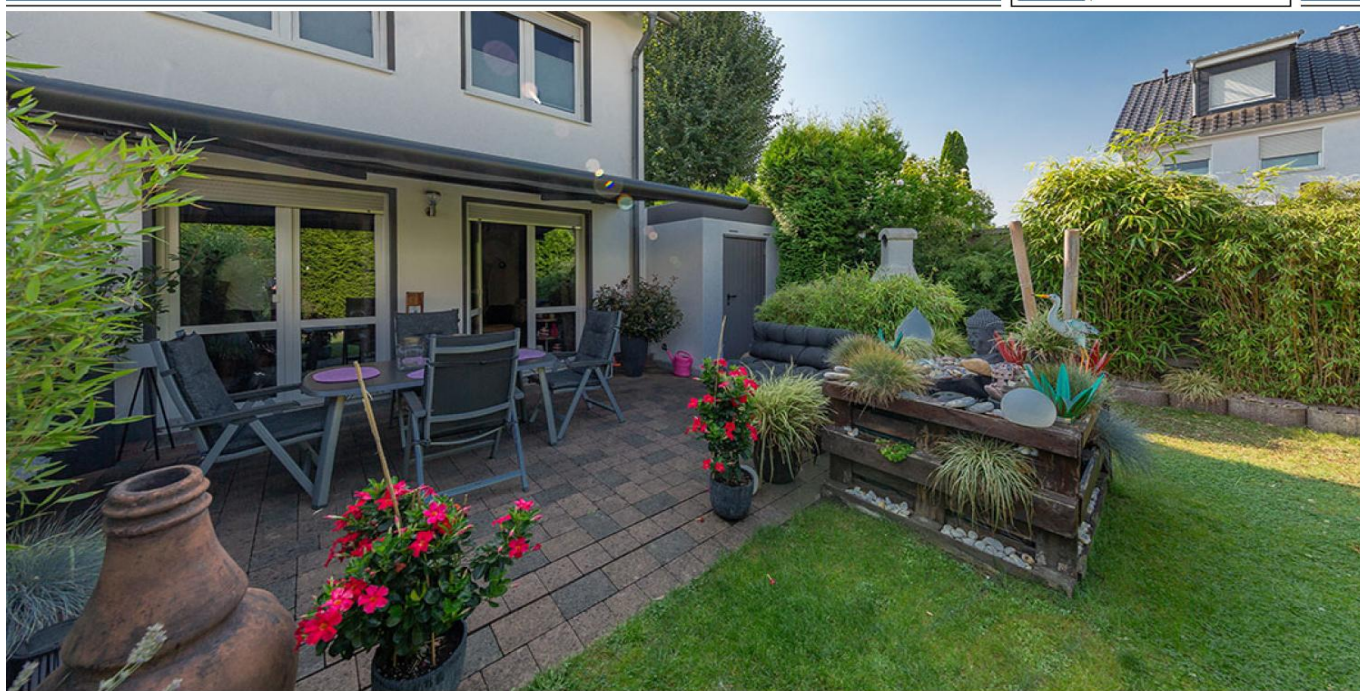


Dortmund - Lütgendortmund

5-Zimmer-Traum in Lütgendortmund

Codice oggetto: 26034040



www.von-poll.com

PREZZO D'ACQUISTO: 399.000 EUR • SUPERFICIE NETTA: ca. 138 m² • VANI: 5 • SUPERFICIE DEL TERRENO: 257 m²

Codice oggetto: 26034040 - 44388 Dortmund - Lütgendortmund

- A colpo d'occhio
- La proprietà
- Dati energetici
- Una prima impressione
- Dettagli dei servizi
- Tutto sulla posizione
- Ulteriori informazioni
- Partner di contatto

Codice oggetto: 26034040 - 44388 Dortmund - Lütgendortmund

A colpo d'occhio

Codice oggetto	26034040	Prezzo d'acquisto	399.000 EUR
Superficie netta	ca. 138 m ²	Casa	Villa a schiera di testa
Tipologia tetto	a due falde	Compenso di mediazione	Käuferprovision beträgt 3,57 % (inkl. MwSt.) des beurkundeten Kaufpreises
Vani	5	Modernizzazione / Riqualficazione	2023
Camere da letto	4	Stato dell'immobile	Ammodernato
Bagni	1	Tipologia costruttiva	massiccio
Anno di costruzione	2000	Superficie lorda	ca. 8 m ²
Garage/Posto auto	1 x superficie libera, 1 x Garage	Caratteristiche	Terrazza, Bagni di servizio, Caminetto, Giardino / uso comune

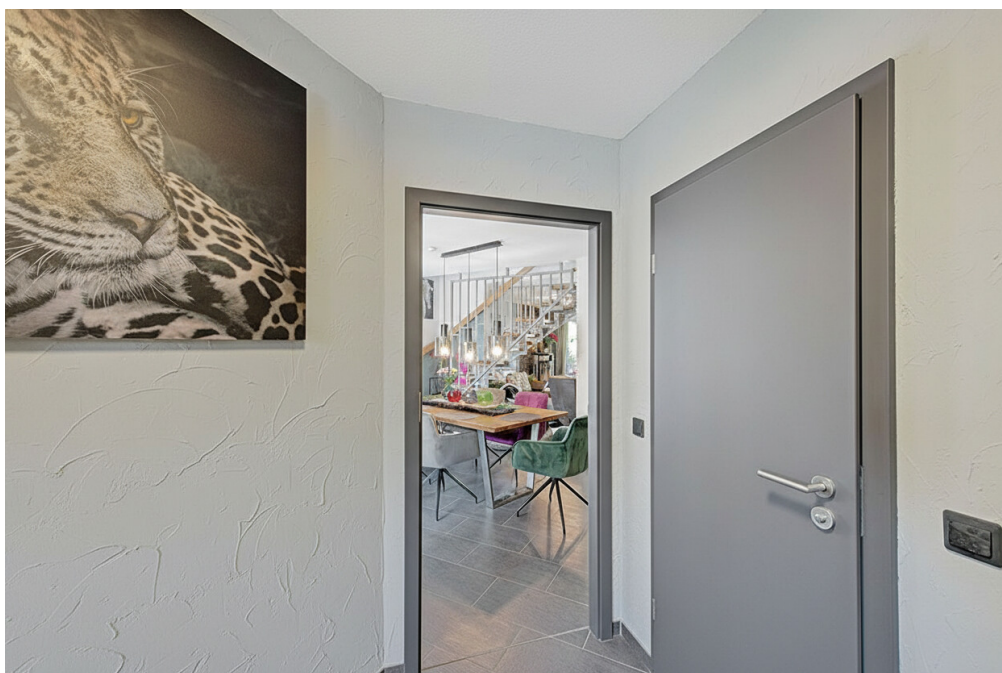
Codice oggetto: 26034040 - 44388 Dortmund - Lütgendortmund

Dati energetici

Tipologia di riscaldamento	centralizzato	Certificazione energetica	Attestato di prestazione energetica
Riscaldamento	Gas	Consumo finale di energia	78.50 kWh/m ² a
Certificazione energetica valido fino a	26.06.2035	Classe di efficienza energetica	C
Fonte di alimentazione	Gas	Anno di costruzione secondo il certificato energetico	2000

Codice oggetto: 26034040 - 44388 Dortmund - Lütgendortmund

La proprietà



Codice oggetto: 26034040 - 44388 Dortmund - Lütgendortmund

La proprietà



Codice oggetto: 26034040 - 44388 Dortmund - Lütgendortmund

La proprietà



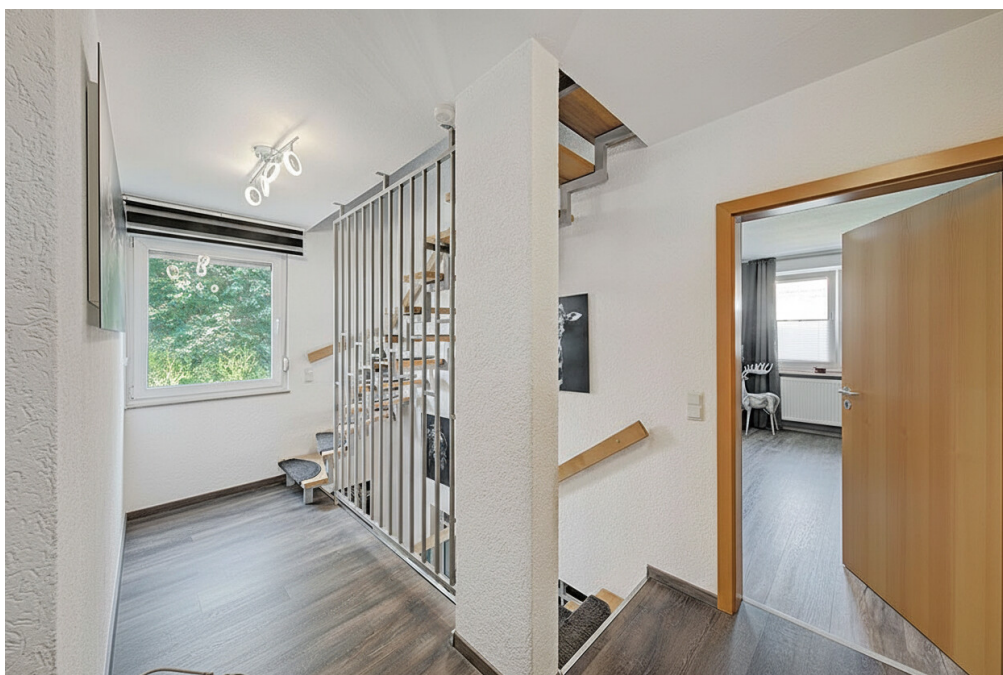
Codice oggetto: 26034040 - 44388 Dortmund - Lütgendortmund

La proprietà



Codice oggetto: 26034040 - 44388 Dortmund - Lütgendortmund

La proprietà



Codice oggetto: 26034040 - 44388 Dortmund - Lütgendortmund

La proprietà



Codice oggetto: 26034040 - 44388 Dortmund - Lütgendortmund

La proprietà



Capital



**MAKLER-KOMPASS
WOHNEN**

Top-Makler Dortmund



Höchstnote für
von Poll Immobilien

Quelle: IIB Institut
IM TEST: 4.288 Makler

HEFT 10/25
GÜLTIG BIS: 10/26

Codice oggetto: 26034040 - 44388 Dortmund - Lütgendortmund

La proprietà

FÜR SIE IN DEN BESTEN LAGEN



VON POLL
IMMOBILIEN



Gern informieren wir
Sie persönlich über weitere
Details zur Immobilie.

Vereinbaren Sie einen
Besichtigungstermin:

T.: 0231-49 66 55 0

www.von-poll.com

Codice oggetto: 26034040 - 44388 Dortmund - Lütgendortmund

Una prima impressione

Der hier angebotene 5-Zimmer-Traum ist das perfekte Familiendomizil in ruhiger Lage, wo die Kinder noch auf der Straße spielen. Die zeitlose, moderne Ausstattung präsentiert sich als zukunftsorientiertes, nachhaltiges Wohnen mit Photovoltaikanlage und Kaminofen.

Die offene, hochwertige Einbauküche, mit den anthrazitfarbenen Fronten und einer schwarzen Arbeitsplatte, garantiert Kochvergnügen auf Top-Niveau: Sie wurde 2023 eingebaut und lässt optisch und technisch keine Wünsche offen.

Die mittig gelegene filigrane Treppe, gliedert die Erdgeschossfläche in Ess- und Wohnbereich und bietet dank der harmonischen Proportionen ein absolutes Wohlfühlklima.

Auf den oberen beiden Ebenen finden Sie insgesamt vier unterschiedlich große Schlafzimmer - zwei im Obergeschoss und zwei weitere im Dachgeschoss - sowie ein Tageslichtbad mit Wanne und Dusche und den Hauswirtschaftsraum.

Das pflegeleichte Grundstück ist schön eingegrünt und bietet mit den Pflanzen und der großzügigen Terrasse eine herrliche Sommer-Oase, beschattet von einer hochwertigen elektrischen Markise - mit Beleuchtung.

Seitlich am Haus liegt die Garage mit rückwertiger Tür zum Garten und davorliegendem Stellplatz.

Das 'Kellerersatzhäuschen' vor dem Haus - für Getränkekisten, Sportgeräte oder für die Fahrräder der Kinder - rundet das Angebot nützlich ab.

Wenn Sie ein echtes Familiendomizil suchen und noch vor dem Sommer einziehen möchten, können Sie Ihre Suche einstellen.

Rufen Sie uns an und vereinbaren Sie Ihren individuellen Besichtigungstermin.

Wir freuen uns auf Sie.

Codice oggetto: 26034040 - 44388 Dortmund - Lütgendortmund

Dettagli dei servizi

Das Reihenendhaus wurde 2000 massiv gebaut.

Keramikböden im Erdgeschoss: erneuert in 2020

Laminatböden im Ober- und Dachgeschoss, erneuert in 2020

Rollläden

Innentüren im EG erneuert in 2023

Markise erneuert in 2023

Fassadenanstrich erneuert in 2023

Gas-Brennwerttherme einschl. Warmwasseraufbereitung

Neue Designer-Küche von der FA. Nolte aus 2023, mit BORA-Abzug, etc.

Kaminofen im Wohnzimmer

Glasfaseranschluss

Solaranlage, Pachtvertrag bis 2040

Bei dem Grundstück handelt es sich um ein Erbbaurechtsgrundstück. Der aktuelle Erbbauzins beträgt 267,90 Euro monatlich. Laufzeit bis 2099.

Es ist allerdings möglich das Grundstück zu kaufen. Der Kaufpreis beträgt 97.660 Euro (analog des Bodenrichtwerts).

Wie weisen darauf hin, dass bei Kauf des Grundstücks die Fremdfinanzierungsquote beliebig ist.

Codice oggetto: 26034040 - 44388 Dortmund - Lütgendortmund

Tutto sulla posizione

Der beliebte Stadtteil Dortmund-Lütgendortmund ist ein idealer Standort für Familien und Paare, die eine gewachsene Wohnlage mit guter Anbindung an die Stadt schätzen.

Es gibt sowohl eine Grundschule in fußläufiger Erreichbarkeit als auch ein Gymnasium in der Nähe. Geschäfte für den täglichen Bedarf sowie Ärzte und Banken sind ebenfalls vorhanden.

Eine S-Bahnanbindung führt sowohl in die Dortmunder Innenstadt als auch nach Bochum.

Die umliegenden Autobahnen A 40, A 45 und A 44 sind in wenigen Autominuten erreichbar.

Codice oggetto: 26034040 - 44388 Dortmund - Lütgendortmund

Ulteriori informazioni

GELDWÄSCHE: Als Immobilienmaklerunternehmen ist die von Poll Immobilien GmbH nach § 2 Abs. 1 Nr. 14 und § 11 Abs. 1, 2 Geldwäschegesetz (GwG) dazu verpflichtet, bei der Begründung einer Geschäftsbeziehung die Identität des Vertragspartners festzustellen und zu überprüfen, bzw. sobald ein ernsthaftes Interesse an der Durchführung des Immobilienkaufvertrages besteht. Hierzu ist es erforderlich, dass wir nach § 11 Abs. 4 GwG die relevanten Daten Ihres Personalausweises festhalten (wenn Sie als natürliche Person handeln) – beispielsweise mittels einer Kopie. Bei einer juristischen Person benötigen wir eine Kopie des Handelsregisterauszugs, aus welchem der wirtschaftlich Berechtigte hervorgeht. Das Geldwäschegesetz sieht vor, dass der Makler die Kopien bzw. Unterlagen fünf Jahre aufbewahren muss. Als unser Vertragspartner haben Sie auch eine Mitwirkungspflicht nach § 11 Abs. 6 GwG.

HAFTUNG: Wir weisen darauf hin, dass die von uns weitergegebenen Objektinformationen, Unterlagen, Pläne etc. vom Verkäufer bzw. Vermieter stammen. Eine Haftung für die Richtigkeit oder Vollständigkeit der Angaben übernehmen wir daher nicht. Es obliegt daher unseren Kunden, die darin enthaltenen Objektinformationen und Angaben auf ihre Richtigkeit hin zu überprüfen. Alle Immobilienangebote sind freibleibend und vorbehaltlich Irrtümer, Zwischenverkauf- und Vermietung oder sonstiger Zwischenverwertung.

UNSER SERVICE FÜR SIE ALS EIGENTÜMER:

Planen Sie den Verkauf oder die Vermietung Ihrer Immobilie, so ist es für Sie wichtig, deren Marktwert zu kennen. Lassen Sie kostenfrei und unverbindlich den aktuellen Wert Ihrer Immobilie professionell durch einen unserer Immobilienspezialisten einschätzen. Unser bundesweites und internationales Netzwerk ermöglicht es uns, Verkäufer bzw. Vermieter und Interessenten

bestmöglich zusammenzuführen.

Codice oggetto: 26034040 - 44388 Dortmund - Lütgendortmund

Partner di contatto

Per ulteriori informazioni, si prega di contattare la persona di riferimento:

Deniz Secer

Feldbank 1, 44265 Dortmund

Tel.: +49 231 - 49 66 55 0

E-Mail: dortmund@von-poll.com

Alla clausola di esclusione di responsabilità di von Poll Immobilien GmbH

www.von-poll.com