

**Dortmund - Wellinghofen**

# Individuelle Maisonettewohnung mit 2 TG-Plätzen in toller Lage von Do-Wellinghofen

**Codice oggetto: 26034045**



[www.von-poll.com](http://www.von-poll.com)

**PREZZO D'ACQUISTO: 395.000 EUR • SUPERFICIE NETTA: ca. 100 m<sup>2</sup> • VANI: 4**

**Codice oggetto: 26034045 - 44265 Dortmund - Wellinghofen**

- A colpo d'occhio
- La proprietà
- Dati energetici
- Una prima impressione
- Dettagli dei servizi
- Tutto sulla posizione
- Ulteriori informazioni
- Partner di contatto

Codice oggetto: 26034045 - 44265 Dortmund - Wellinghofen

## A colpo d'occhio

Codice oggetto	26034045	Prezzo d'acquisto	395.000 EUR
Superficie netta	ca. 100 m <sup>2</sup>	Appartamento	Maisonette
Piano	2	Compenso di mediazione	Käuferprovision beträgt 3,57 % (inkl. MwSt.) des beurkundeten Kaufpreises
Vani	4	Stato dell'immobile	Curato
Camere da letto	2	Tipologia costruttiva	massiccio
Bagni	1	Superficie lorda	ca. 24 m <sup>2</sup>
Anno di costruzione	1996	Caratteristiche	Cucina componibile, Balcone
Garage/Posto auto	2 x Parcheggio interrato		

Codice oggetto: 26034045 - 44265 Dortmund - Wellinghofen

## Dati energetici

Tipologia di riscaldamento	a pavimento	Certificazione energetica	Attestato di prestazione energetica
Riscaldamento	Gas	Consumo finale di energia	116.60 kWh/m <sup>2</sup> a
Certificazione energetica valido fino a	04.12.2028	Classe di efficienza energetica	D
Fonte di alimentazione	Gas	Anno di costruzione secondo il certificato energetico	1996

Codice oggetto: 26034045 - 44265 Dortmund - Wellinghofen

## La proprietà



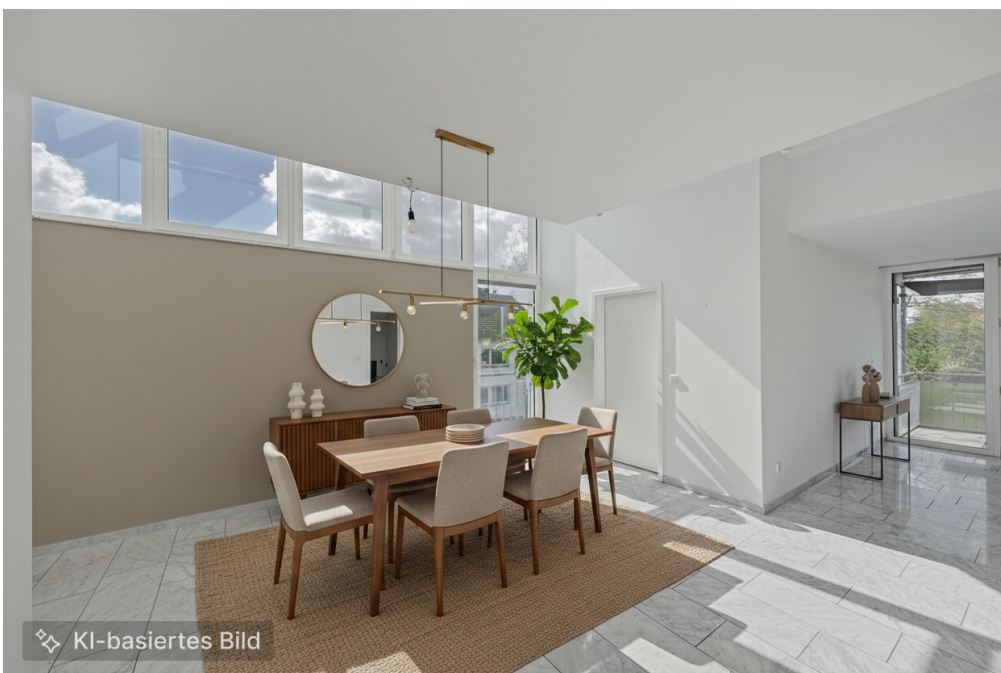
Codice oggetto: 26034045 - 44265 Dortmund - Wellinghofen

## La proprietà



Codice oggetto: 26034045 - 44265 Dortmund - Wellinghofen

## La proprietà



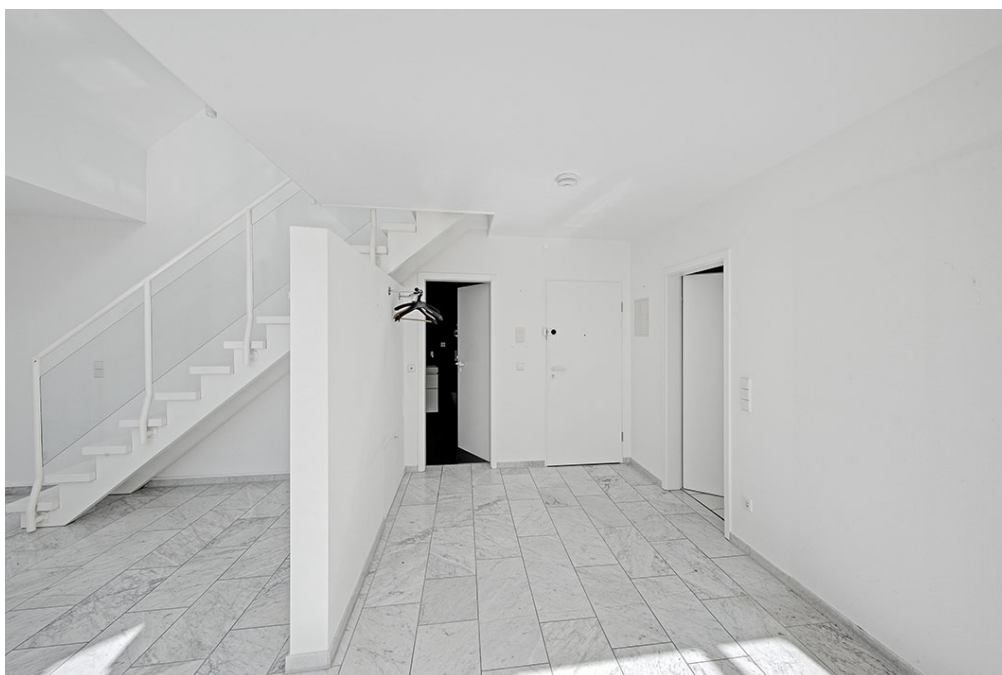
Codice oggetto: 26034045 - 44265 Dortmund - Wellinghofen

## La proprietà



Codice oggetto: 26034045 - 44265 Dortmund - Wellinghofen

## La proprietà



**Codice oggetto: 26034045 - 44265 Dortmund - Wellinghofen**

## La proprietà



Codice oggetto: 26034045 - 44265 Dortmund - Wellinghofen

## La proprietà



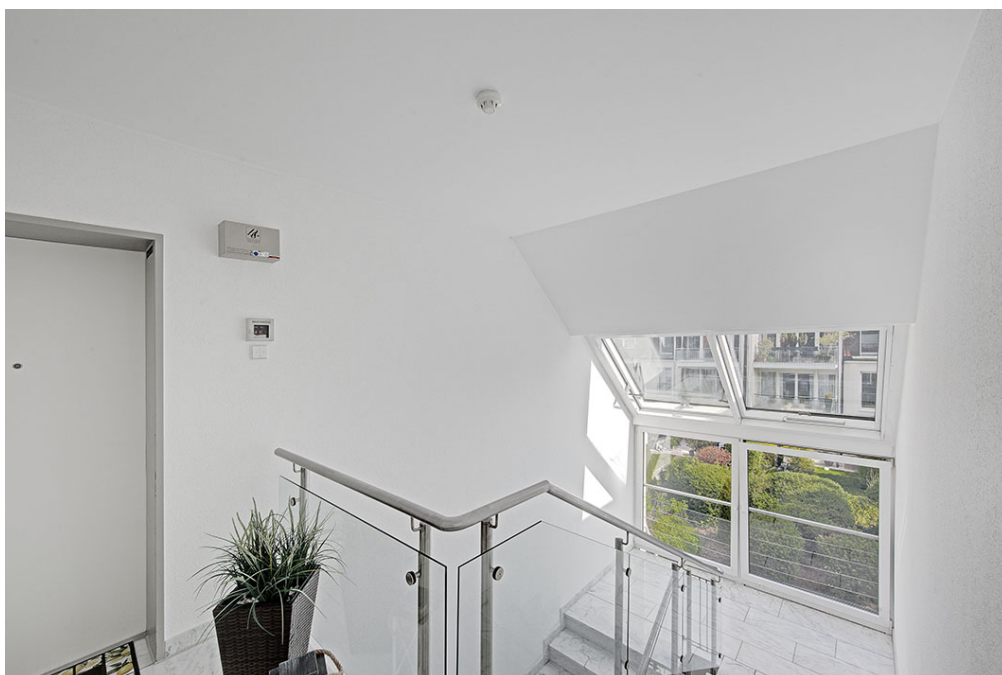
Codice oggetto: 26034045 - 44265 Dortmund - Wellinghofen

## La proprietà



Codice oggetto: 26034045 - 44265 Dortmund - Wellinghofen

## La proprietà



# Capital



**MAKLER-KOMPASS  
WOHNEN**

**Top-Makler Dortmund**



Höchstnote für  
**von Poll Immobilien**

Quelle: IIB Institut  
IM TEST: 4.288 Makler

HEFT 10/25  
GÜLTIG BIS: 10/26

**Codice oggetto: 26034045 - 44265 Dortmund - Wellinghofen**

## Una prima impressione

Diese außergewöhnliche Maisonette-Wohnung befindet sich in einer der begehrtesten Wohnlagen von Dortmund-Wellinghofen und vereint großzügiges Wohnen mit einem individuellen Grundriss und besonderem Charme. Die Einheit erstreckt sich über das Dachgeschoss sowie den ausgebauten Spitzboden eines gepflegten Mehrfamilienhauses in klassischem, gutem Zustand.

Bereits beim Betreten der Wohnung überzeugt die durchdachte Raumaufteilung der unteren Ebene: Das großzügige Wohn- und Esszimmer bildet das Herzstück der Wohnung und besticht durch große Fensterflächen, die für ein helles und freundliches Wohnambiente sorgen. Von hier aus gelangen Sie auf den sonnigen Südbalkon, der zum Entspannen einlädt. Der Wohnbereich ist stilvoll mit Marmorboden ausgestattet und unterstreicht den hochwertigen Charakter der Immobilie. Ein besonderes Highlight sind die raumhohen Glaselemente, die eine beeindruckende Verbindung zum offenen Galeriebereich der oberen Etage schaffen.

Ergänzt wird diese Ebene durch eine separate Küche, ein geräumiges Schlafzimmer sowie ein Badezimmer, das sowohl mit einer Badewanne als auch mit einer Dusche ausgestattet ist.

Über eine Treppe erreichen Sie die obere Ebene der Wohnung, die durch ihre offene Galerie ein besonderes Raumgefühl vermittelt. Dieser Bereich eignet sich ideal als Arbeitszimmer oder Homeoffice und bietet einen attraktiven Blick in den darunterliegenden Wohnraum. Zusätzlich steht ein weiteres, abgeschlossenes Zimmer zur Verfügung, das flexibel genutzt werden kann – beispielsweise als Gäste- oder Hobbyraum.

Abgerundet wird dieses attraktive Angebot durch einen sehr großzügigen Kellerraum sowie zwei bereits im Kaufpreis enthaltene Tiefgaragenstellplätze, die komfortables Parken ermöglichen.

Diese Wohnung eignet sich hervorragend für Paare, die das Besondere suchen und

Wert auf eine ruhige, hochwertige Wohnlage mit guter Anbindung legen.

**Codice oggetto: 26034045 - 44265 Dortmund - Wellinghofen**

## Dettagli dei servizi

Maisonette über Dachgeschoss und Spitzboden

Großzügiger Wohn-/Essbereich mit Südbalkon

Marmorboden im Wohnbereich

Fußbodenheizung

Jalousien

Badezimmer mit Badewanne und Dusche

Offene Galerie ideal als Arbeitsbereich

Zusätzliches Zimmer im Spitzboden

Moderne Dachfenster mit Hitzeschutzverglasung

Sehr großer Kellerraum

Zwei Tiefgaragenstellplätze inklusive

In ca. 100 m Entfernung stehen 2 öffentliche Ladesäulen zur Verfügung

Ruhige und begehrte Lage in Dortmund-Wellinghofen

**Codice oggetto: 26034045 - 44265 Dortmund - Wellinghofen**

## Tutto sulla posizione

Die Wohnung befindet sich in attraktiver und ruhiger Wohnlage im beliebten Dortmunder Stadtteil Dortmund-Wellinghofen, der insbesondere für seine gehobene Wohnqualität und das grüne Umfeld geschätzt wird. Die Nachbarschaft ist geprägt von gepflegten Ein- und Mehrfamilienhäusern sowie einer angenehmen, gewachsenen Struktur.

Zahlreiche Einkaufsmöglichkeiten für den täglichen Bedarf, gemütliche Cafés, Restaurants sowie Ärzte und Apotheken sind im näheren Umfeld vorhanden und teilweise fußläufig erreichbar. Auch Familien profitieren von der guten Infrastruktur mit Kindergärten und Schulen in der Umgebung.

Die Anbindung an den öffentlichen Nahverkehr ist sehr gut, sodass die Dortmunder Innenstadt sowie angrenzende Stadtteile schnell und bequem erreicht werden können. Darüber hinaus besteht eine gute Anbindung an das überregionale Straßennetz, insbesondere an die Autobahnen A45 Autobahn und A1 Autobahn.

Für Freizeit- und Erholungsmöglichkeiten bietet die Umgebung zahlreiche Grünflächen und Naherholungsgebiete. Besonders hervorzuheben ist die Nähe zum Rombergpark sowie zum Zoo Dortmund, die zu Spaziergängen, sportlichen Aktivitäten und entspannten Stunden im Grünen einladen.

Insgesamt überzeugt die Lage durch die gelungene Kombination aus ruhigem Wohnen im Grünen und gleichzeitig hervorragender Infrastruktur – ideal für Paare, die eine hohe Lebensqualität schätzen.

**Codice oggetto: 26034045 - 44265 Dortmund - Wellinghofen**

## Ulteriori informazioni

**GELDWÄSCHE:** Als Immobilienmaklerunternehmen ist die von Poll Immobilien GmbH nach § 2 Abs. 1 Nr. 14 und § 11 Abs. 1, 2 Geldwäschegesetz (GwG) dazu verpflichtet, bei der Begründung einer Geschäftsbeziehung die Identität des Vertragspartners festzustellen und zu überprüfen, bzw. sobald ein ernsthaftes Interesse an der Durchführung des Immobilienkaufvertrages besteht. Hierzu ist es erforderlich, dass wir nach § 11 Abs. 4 GwG die relevanten Daten Ihres Personalausweises festhalten (wenn Sie als natürliche Person handeln) – beispielsweise mittels einer Kopie. Bei einer juristischen Person benötigen wir eine Kopie des Handelsregisterauszugs, aus welchem der wirtschaftlich Berechtigte hervorgeht. Das Geldwäschegesetz sieht vor, dass der Makler die Kopien bzw. Unterlagen fünf Jahre aufbewahren muss. Als unser Vertragspartner haben Sie auch eine Mitwirkungspflicht nach § 11 Abs. 6 GwG.

**HAFTUNG:** Wir weisen darauf hin, dass die von uns weitergegebenen Objektinformationen, Unterlagen, Pläne etc. vom Verkäufer bzw. Vermieter stammen. Eine Haftung für die Richtigkeit oder Vollständigkeit der Angaben übernehmen wir daher nicht. Es obliegt daher unseren Kunden, die darin enthaltenen Objektinformationen und Angaben auf ihre Richtigkeit hin zu überprüfen. Alle Immobilienangebote sind freibleibend und vorbehaltlich Irrtümer, Zwischenverkauf- und Vermietung oder sonstiger Zwischenverwertung.

**UNSER SERVICE FÜR SIE ALS EIGENTÜMER:**

Planen Sie den Verkauf oder die Vermietung Ihrer Immobilie, so ist es für Sie wichtig, deren Marktwert zu kennen. Lassen Sie kostenfrei und unverbindlich den aktuellen Wert Ihrer Immobilie professionell durch einen unserer Immobilienspezialisten einschätzen. Unser bundesweites und internationales Netzwerk ermöglicht es uns, Verkäufer bzw. Vermieter und Interessenten

bestmöglich zusammenzuführen.

**Codice oggetto: 26034045 - 44265 Dortmund - Wellinghofen**

## Partner di contatto

Per ulteriori informazioni, si prega di contattare la persona di riferimento:

Deniz Secer

---

Feldbank 1, 44265 Dortmund

Tel.: +49 231 - 49 66 55 0

E-Mail: [dortmund@von-poll.com](mailto:dortmund@von-poll.com)

*Alla clausola di esclusione di responsabilità di von Poll Immobilien GmbH*

---

[www.von-poll.com](http://www.von-poll.com)