

Dortmund - Lücklemburg

klassische Doppelhaushälfte im beliebten Lücklemburg

Codice oggetto: 26034020



PREZZO D'AFFITTO: 1.950 EUR • SUPERFICIE NETTA: ca. 155 m² • VANI: 6 • SUPERFICIE DEL TERRENO: 230 m²

Codice oggetto: 26034020 - 44229 Dortmund - Lücklemborg

- [A colpo d'occhio](#)
- [La proprietà](#)
- [Dati energetici](#)
- [Planimetrie](#)
- [Una prima impressione](#)
- [Dettagli dei servizi](#)
- [Tutto sulla posizione](#)
- [Ulteriori informazioni](#)
- [Partner di contatto](#)

Codice oggetto: 26034020 - 44229 Dortmund - Lücklemburg

A colpo d'occhio

Codice oggetto	26034020	Prezzo d'affitto	1.950 EUR
Superficie netta	ca. 155 m ²	Costi aggiuntivi	300 EUR
Tipologia tetto	a due falde	Casa	Porzioni di bifamiliari
Vani	6	Stato dell'immobile	Curato
Camere da letto	4	Tipologia costruttiva	massiccio
Bagni	1	Superficie lorda	ca. 20 m ²
Anno di costruzione	2000	Caratteristiche	Terrazza, Bagni di servizio, Giardino / uso comune
Garage/Posto auto	1 x Garage		

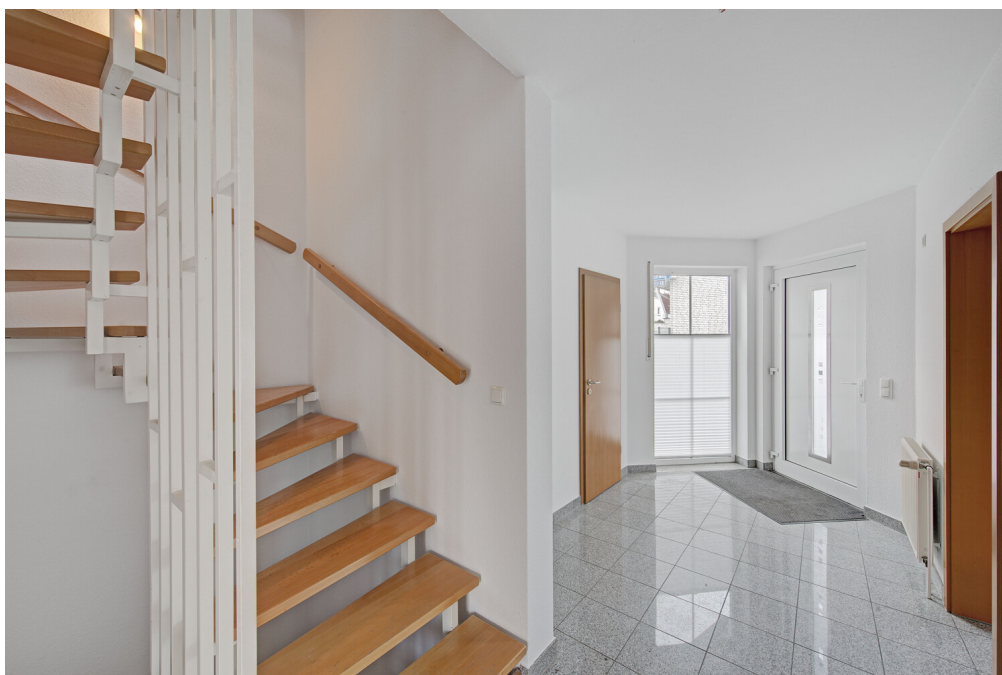
Codice oggetto: 26034020 - 44229 Dortmund - Lücklemborg

Dati energetici

Tipologia di riscaldamento	centralizzato	Certificazione energetica	Attestato Prestazione Energetica
Riscaldamento	Gas	Consumo energetico	163.30 kWh/m ² a
Certificazione energetica valido fino a	13.11.2035	Classe di efficienza energetica	F
Fonte di alimentazione	Gas	Anno di costruzione secondo il certificato energetico	2000

Codice oggetto: 26034020 - 44229 Dortmund - Lücklemborg

La proprietà



Codice oggetto: 26034020 - 44229 Dortmund - Lücklemborg

La proprietà



Codice oggetto: 26034020 - 44229 Dortmund - Lücklemborg

La proprietà



Codice oggetto: 26034020 - 44229 Dortmund - Lücklemburg

La proprietà



Codice oggetto: 26034020 - 44229 Dortmund - Lücklemborg

La proprietà



Codice oggetto: 26034020 - 44229 Dortmund - Lücklemberg

La proprietà



Codice oggetto: 26034020 - 44229 Dortmund - Lücklemborg

La proprietà



Codice oggetto: 26034020 - 44229 Dortmund - Lücklemberg

La proprietà



Codice oggetto: 26034020 - 44229 Dortmund - Lücklemborg

La proprietà

Capital

MAKLER-KOMPASS
WOHNEN

Top-Makler Dortmund

★ ★ ★ ★ ★

Höchstnote für
von Poll Immobilien

Quelle: IIB Institut
IM TEST: 4.288 Makler

HEFT 10/25
GÜLTIG BIS: 10/26

FÜR SIE IN DEN BESTEN LAGEN

VON POLL IMMOBILIEN

Gern informieren wir Sie persönlich über weitere Details zur Immobilie.
Vereinbaren Sie einen Besichtigungstermin mit uns:
0800 – 333 33 09
Wir freuen uns, von Ihnen zu hören.

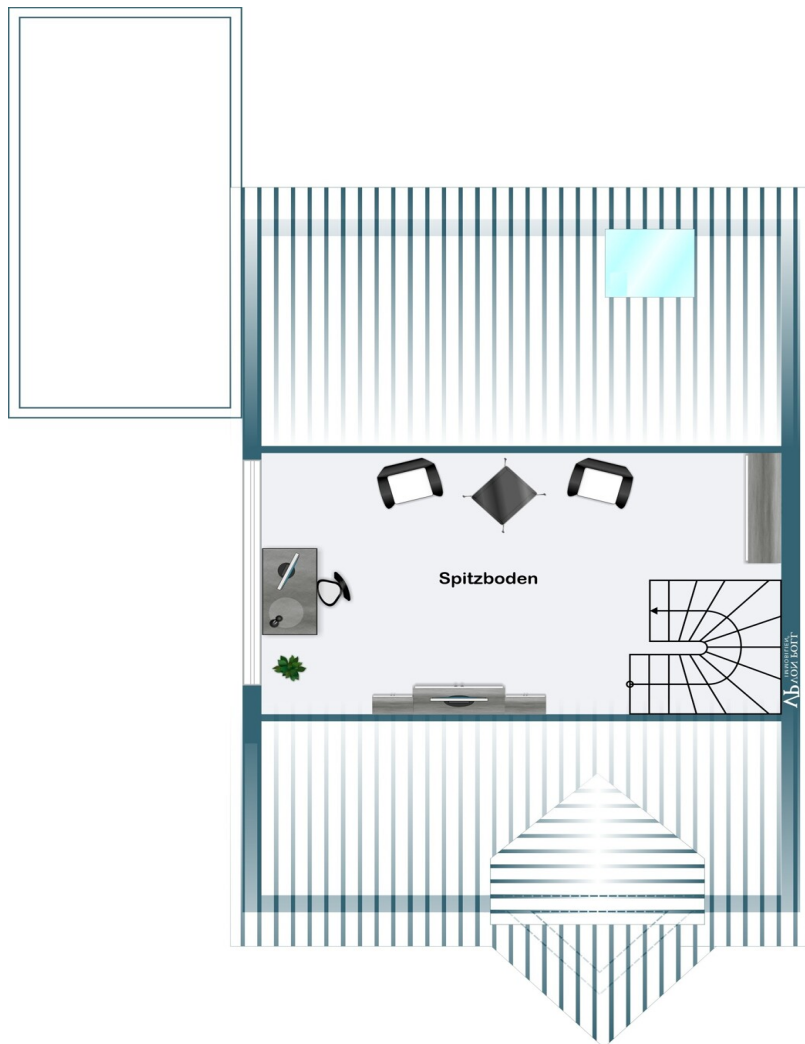
www.von-poll.com

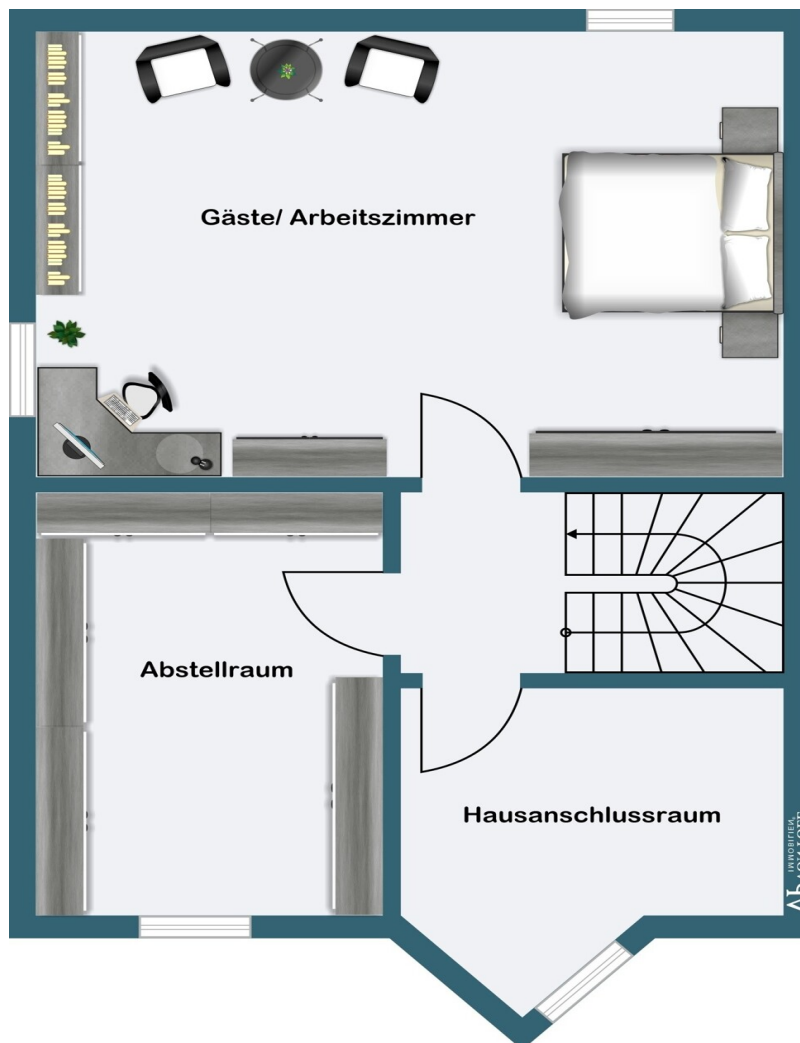
Codice oggetto: 26034020 - 44229 Dortmund - Lücklemberg

Planimetrie









Questa pianta non è in scala. I documenti ci sono stati dati dal cliente. Per questo motivo, non possiamo garantire la precisione delle informazioni.

Codice oggetto: 26034020 - 44229 Dortmund - Lücklemborg

Una prima impressione

Die angebotene Doppelhaushälfte befindet sich in beliebter, familienfreundlicher Lage von Dortmund-Lücklemborg und überzeugt durch den gelungenen Grundriss.

Im Erdgeschoss empfängt Sie ein großzügiger Eingangsbereich mit angenehmem Raumgefühl. Neben der Küche steht hier ein Gäste-WC zur Verfügung. Das geräumige Wohn- und Esszimmer mit Zugang zu dem pflegeleichten Garten ist mit einem Echtholzparkettboden ausgestattet, der kürzlich frisch aufgearbeitet wurde und dem Raum eine warme, hochwertige Atmosphäre verleiht.

Das Obergeschoss bietet drei gut geschnittene Schlafzimmer sowie ein klassisches Badezimmer mit Badewanne und Dusche. Ergänzend steht ein ausgebauter Spitzboden zur Verfügung, der sich ideal als Arbeits- oder Homeoffice-Bereich eignet.

Im Kellergeschoss befinden sich neben der üblichen Nutzfläche ein großzügiger Hobbyraum, der vielfältige Nutzungsmöglichkeiten eröffnet.

Abgerundet wird das Angebot durch eine eigene Garage.

Diese Doppelhaushälfte verbindet ruhiges Wohnen in grüner Umgebung mit einer guten Anbindung an die Dortmunder Innenstadt und bietet ideale Voraussetzungen für ein komfortables Wohnen.

Codice oggetto: 26034020 - 44229 Dortmund - Lücklemborg

Dettagli dei servizi

- großzügiger Grundriss
- Hobbyraum im Keller
- Gäste WC
- Badezimmer mit Wanne und Dusche
- Parkett-und Fliesenböden
- Parkettboden frisch aufgearbeitet
- Haus bereits weiss gestrichen
- Garage mit Zugang zum Garten

Codice oggetto: 26034020 - 44229 Dortmund - Lücklemborg

Tutto sulla posizione

In einer sehr ruhigen Lage innerhalb eines verkehrsberuhigten Wohnbereichs befindet

sich diese Immobilie im Dortmunder Süden. Die kurze Entfernung zur B54 bietet sämtliche Anschlussmöglichkeiten zu den wichtigsten Autobahnen in Dortmund. Einkaufsmöglichkeiten sowie Ärzte und Banken sind im nahe gelegenen Zentrum von Kirchhörde oder Wellinghofen zu finden.

Codice oggetto: 26034020 - 44229 Dortmund - Lücklemborg

Ulteriori informazioni

HAFTUNG: Wir weisen darauf hin, dass die von uns weitergegebenen Objektinformationen, Unterlagen, Pläne etc. vom Verkäufer bzw. Vermieter stammen. Eine Haftung für die Richtigkeit oder Vollständigkeit der Angaben übernehmen wir daher nicht. Es obliegt daher unseren Kunden, die darin enthaltenen Objektinformationen und Angaben auf ihre Richtigkeit hin zu überprüfen. Alle Immobilienangebote sind freibleibend und vorbehaltlich Irrtümer, Zwischenverkauf- und Vermietung oder sonstiger Zwischenverwertung.

UNSER SERVICE FÜR SIE ALS EIGENTÜMER:

Planen Sie den Verkauf oder die Vermietung Ihrer Immobilie, so ist es für Sie wichtig, deren Marktwert zu kennen. Lassen Sie kostenfrei und unverbindlich den aktuellen Wert Ihrer Immobilie professionell durch einen unserer Immobilienspezialisten einschätzen. Unser bundesweites und internationales Netzwerk ermöglicht es uns, Verkäufer bzw. Vermieter und Interessenten bestmöglich zusammenzuführen.

Codice oggetto: 26034020 - 44229 Dortmund - Lücklemborg

Partner di contatto

Per ulteriori informazioni, si prega di contattare la persona di riferimento:

Deniz Secer

Feldbank 1, 44265 Dortmund

Tel.: +49 231 - 49 66 55 0

E-Mail: dortmund@von-poll.com

Alla clausola di esclusione di responsabilità di von Poll Immobilien GmbH

www.von-poll.com