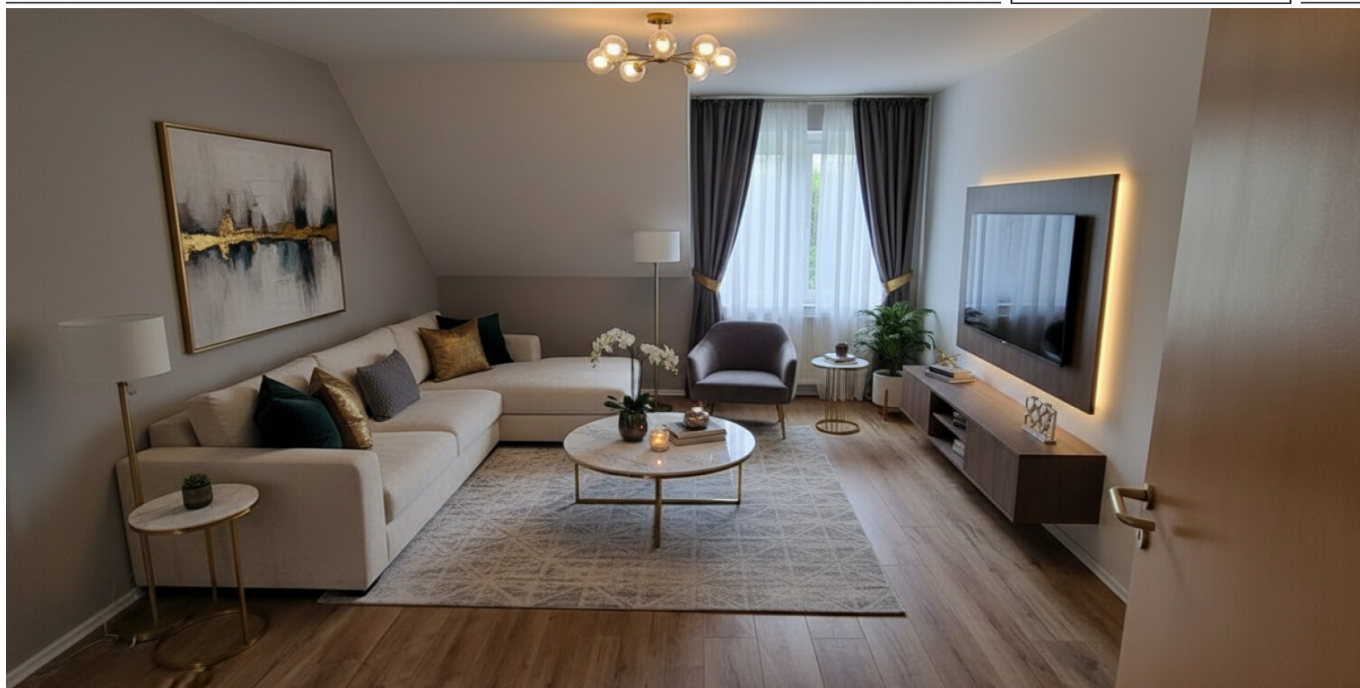


Dortmund – Aplerbeck

Grazioso appartamento in posizione centrale con moderna cucina attrezzata

Codice oggetto: 25034106



www.von-poll.com

PREZZO D'AFFITTO: 650 EUR • SUPERFICIE NETTA: ca. 60 m² • VANI: 2

Codice oggetto: 25034106 - 44287 Dortmund – Aplerbeck

- A colpo d'occhio
- La proprietà
- Dati energetici
- Planimetrie
- Una prima impressione
- Dettagli dei servizi
- Tutto sulla posizione
- Ulteriori informazioni
- Partner di contatto

Codice oggetto: 25034106 - 44287 Dortmund – Aplerbeck

A colpo d'occhio

Codice oggetto	25034106
Superficie netta	ca. 60 m ²
Tipologia tetto	a due falde
Piano	3
Vani	2
Camere da letto	1
Bagni	1
Anno di costruzione	1927

Prezzo d'affitto	650 EUR
Costi aggiuntivi	120 EUR
Appartamento	Piano
Stato dell'immobile	Curato
Tipologia costruttiva	massiccio
Caratteristiche	Cucina componibile

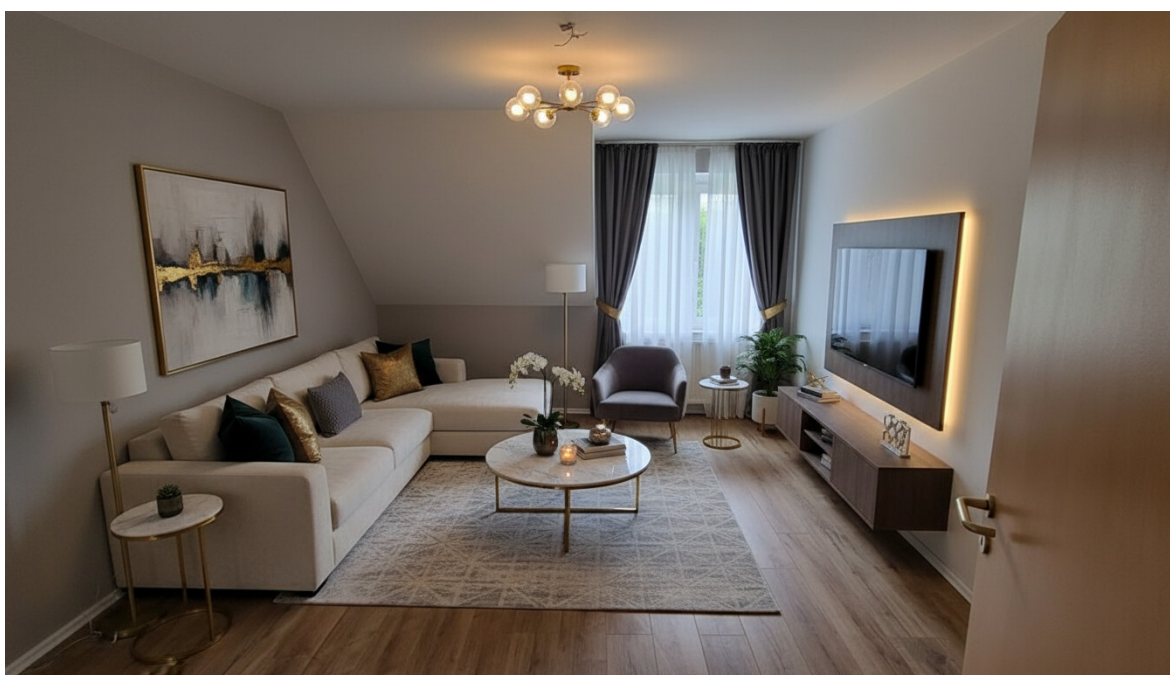
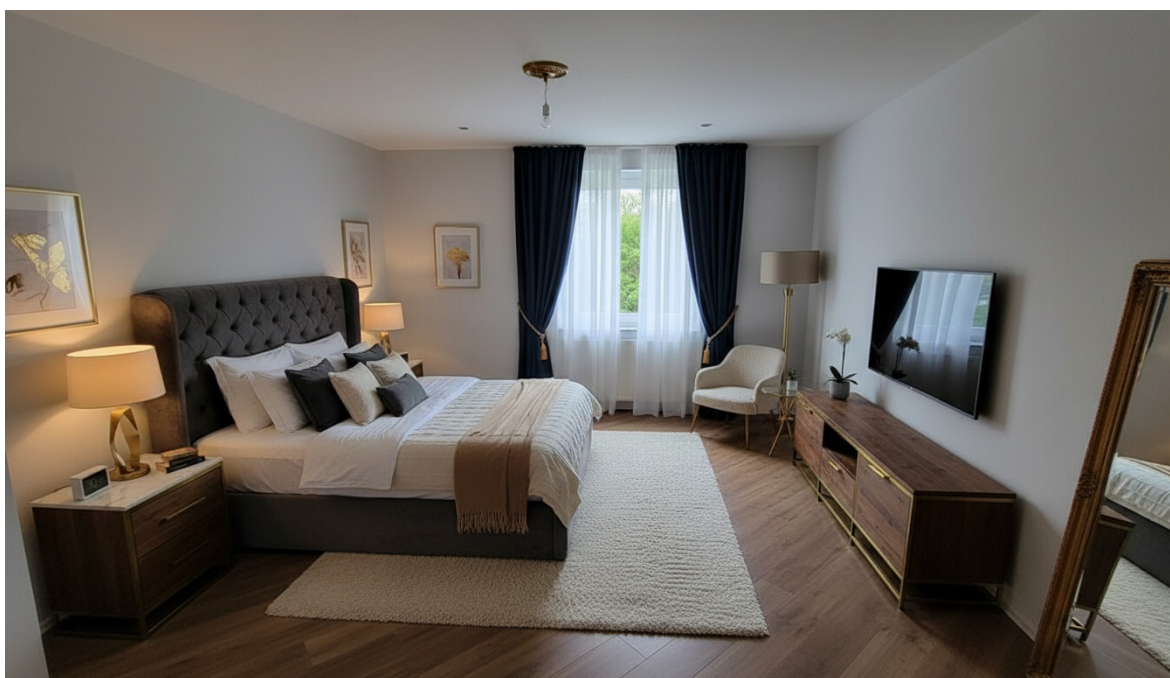
Codice oggetto: 25034106 - 44287 Dortmund – Aplerbeck

Dati energetici

Tipologia di riscaldamento	Riscaldamento autonomo	Certificazione energetica	Attestato di prestazione energetica
Riscaldamento	Gas	Consumo finale di energia	120.30 kWh/m²a
Certificazione energetica valido fino a	02.07.2028	Classe di efficienza energetica	D
Fonte di alimentazione	Gas	Anno di costruzione secondo il certificato energetico	1927

Codice oggetto: 25034106 - 44287 Dortmund – Aplerbeck

La proprietà



Codice oggetto: 25034106 - 44287 Dortmund – Aplerbeck

La proprietà



Codice oggetto: 25034106 - 44287 Dortmund – Aplerbeck

La proprietà



Codice oggetto: 25034106 - 44287 Dortmund – Aplerbeck

La proprietà

FÜR SIE IN DEN BESTEN LAGEN



VON POLL
IMMOBILIEN



Eigentümern bieten wir eine kostenfreie und unverbindliche Marktpreiseinschätzung Ihrer Immobilie an.

Kontaktieren Sie uns für eine persönliche Beratung:

T.: 0231-49 66 55 0

www.von-poll.com

FÜR SIE IN DEN BESTEN LAGEN



VON POLL
IMMOBILIEN



Gern informieren wir Sie persönlich über weitere Details zur Immobilie.

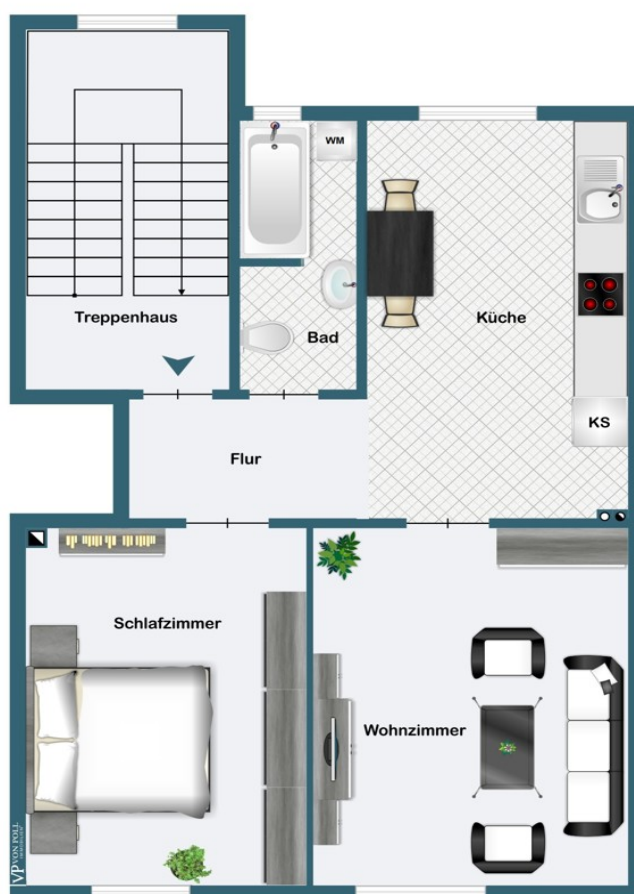
Vereinbaren Sie einen Besichtigungstermin:

T.: 0231-49 66 55 0

www.von-poll.com

Codice oggetto: 25034106 - 44287 Dortmund – Aplerbeck

Planimetrie



Questa pianta non è in scala. I documenti ci sono stati dati dal cliente. Per questo motivo, non possiamo garantire la precisione delle informazioni.

Codice oggetto: 25034106 - 44287 Dortmund – Aplerbeck

Una prima impressione

Questo grazioso appartamento si trova in posizione centrale a Dortmund-Aplerbeck ed è in condizioni moderne e ben tenute. Il pavimento del soggiorno, della camera da letto e del corridoio è stato completamente sostituito nel 2023. L'appartamento offre una camera da letto, un soggiorno, un'ampia cucina con zona pranzo e un bagno modernizzato con finestra e spazio per lavatrice e asciugatrice. L'affitto include anche un'ampia cucina. Dispone di un grande frigorifero con congelatore, piano cottura in vetroceramica, forno, lavastoviglie, dispensa alta e cappa aspirante: tutto ciò di cui avete bisogno. Prenotate oggi stesso il vostro appuntamento per una visita.

Codice oggetto: 25034106 - 44287 Dortmund – Aplerbeck

Dettagli dei servizi

- inkl. neuwertiger Einbauküche
- modernes Bad mit Dusch-Badewannenkombination
- Bad mit Tageslichtfenster
- Waschmaschinenanschluss in der Wohnung
- eigene Gasetagenheizung
- Elektrik z.T. 2023 erneuert
- Fußboden Schlafzimmer, Wohnzimmer und Flur neuwertig

Codice oggetto: 25034106 - 44287 Dortmund – Aplerbeck

Tutto sulla posizione

Das Haus befindet sich in zentraler Lage von Dortmund-Aplerbeck. Dortmund-Aplerbeck befindet sich im Süd-Osten der Stadt. Supermärkte, Ärzte, Banken und diverser Einzelhandel sind fußläufig zu erreichen, ebenso wie öffentliche Verkehrsmittel. Zudem besteht eine gute Verkehrsanbindung an die B1 und die B236.

Codice oggetto: 25034106 - 44287 Dortmund – Aplerbeck

Ulteriori informazioni

Es liegt ein Energieverbrauchsausweis vor.

Dieser ist gültig bis 2.7.2028.

Endenergieverbrauch beträgt 120.30 kwh/(m²*a).

Wesentlicher Energieträger der Heizung ist Gas.

Das Baujahr des Objekts lt. Energieausweis ist 1927.

Die Energieeffizienzklasse ist D.

HAFTUNG: Wir weisen darauf hin, dass die von uns weitergegebenen Objektinformationen, Unterlagen, Pläne etc. vom Verkäufer bzw. Vermieter stammen. Eine Haftung für die Richtigkeit oder Vollständigkeit der Angaben übernehmen wir daher nicht. Es obliegt daher unseren Kunden, die darin enthaltenen Objektinformationen und Angaben auf ihre Richtigkeit hin zu überprüfen. Alle Immobilienangebote sind freibleibend und vorbehaltlich Irrtümer, Zwischenverkauf- und Vermietung oder sonstiger Zwischenverwertung.

UNSER SERVICE FÜR SIE ALS EIGENTÜMER:

Planen Sie den Verkauf oder die Vermietung Ihrer Immobilie, so ist es für Sie wichtig, deren Marktwert zu kennen. Lassen Sie kostenfrei und unverbindlich den aktuellen Wert Ihrer Immobilie professionell durch einen unserer Immobilienspezialisten einschätzen. Unser bundesweites und internationales Netzwerk ermöglicht es uns, Verkäufer bzw. Vermieter und Interessenten bestmöglich zusammenzuführen.

Codice oggetto: 25034106 - 44287 Dortmund – Aplerbeck

Partner di contatto

Per ulteriori informazioni, si prega di contattare la persona di riferimento:

Deniz Secer

Feldbank 1, 44265 Dortmund
Tel.: +49 231 - 49 66 55 0
E-Mail: dortmund@von-poll.com

Alla clausola di esclusione di responsabilità di von Poll Immobilien GmbH

www.von-poll.com