

Herdecke – Ahlenberg

Rifugio di lusso in una posizione privilegiata: privacy, stile e versatilità ai massimi livelli

Codice oggetto: 25034049



www.von-poll.com

PREZZO D'ACQUISTO: 2.950.000 EUR • SUPERFICIE NETTA: ca. 600 m² • VANI: 14 • SUPERFICIE DEL TERRENO: 4.367 m²

Codice oggetto: 25034049 - 58313 Herdecke – Ahlenberg

- A colpo d'occhio
- La proprietà
- Dati energetici
- Una prima impressione
- Tutto sulla posizione
- Ulteriori informazioni
- Partner di contatto

Codice oggetto: 25034049 - 58313 Herdecke – Ahlenberg

A colpo d'occhio

Codice oggetto	25034049
Superficie netta	ca. 600 m²
Tipologia tetto	a due falde
Vani	14
Camere da letto	9
Bagni	4
Anno di costruzione	1963
Garage/Posto auto	8 x superficie libera, 2 x Garage

Prezzo d'acquisto	2.950.000 EUR
Casa	Casa plurifamiliare
Compenso di mediazione	Käuferprovision 3,57 % (inkl. MwSt.) des beurkundeten Kaufpreises.
Stato dell'immobile	Come nuovo
Tipologia costruttiva	massiccio
Superficie lorda	ca. 100 m²
Caratteristiche	Terrazza, Bagni di servizio, Piscina, Sauna, Caminetto, Giardino / uso comune, Cucina componibile, Balcone

Codice oggetto: 25034049 - 58313 Herdecke – Ahlenberg

Dati energetici

Tipologia di riscaldamento	centralizzato
Riscaldamento	Gas
Certificazione energetica valido fino a	20.07.2035
Fonte di alimentazione	Gas

Certificazione energetica	Attestato di prestazione energetica
Consumo finale di energia	87.90 kWh/m²a
Classe di efficienza energetica	C
Anno di costruzione secondo il certificato energetico	1963

Codice oggetto: 25034049 - 58313 Herdecke – Ahlenberg

La proprietà



Codice oggetto: 25034049 - 58313 Herdecke – Ahlenberg

La proprietà



Codice oggetto: 25034049 - 58313 Herdecke – Ahlenberg

La proprietà



Codice oggetto: 25034049 - 58313 Herdecke – Ahlenberg

La proprietà



Codice oggetto: 25034049 - 58313 Herdecke – Ahlenberg

La proprietà



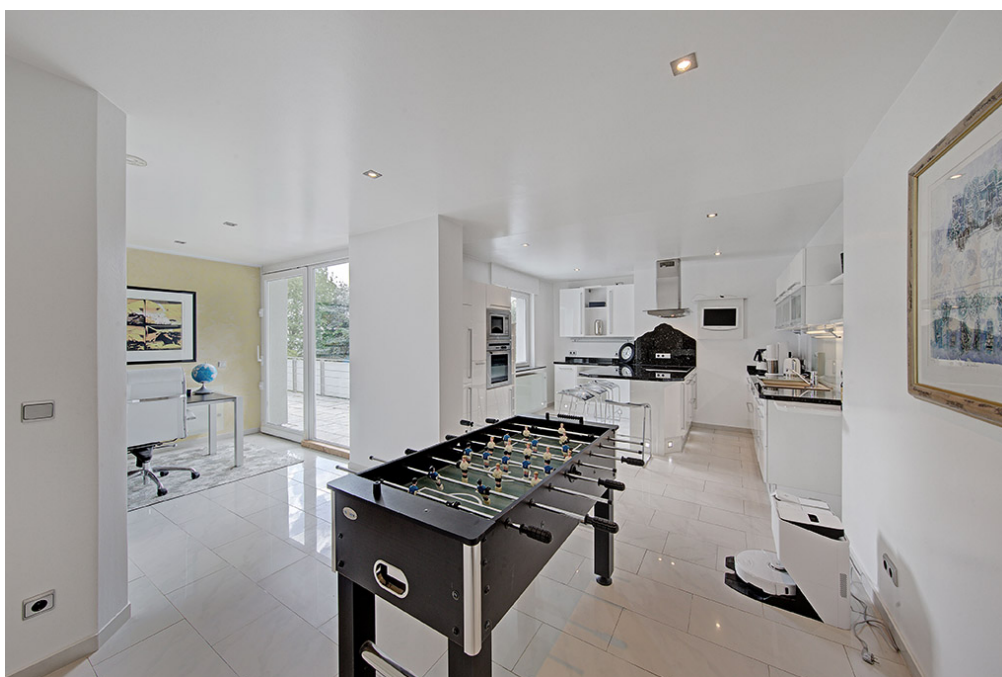
Codice oggetto: 25034049 - 58313 Herdecke – Ahlenberg

La proprietà



Codice oggetto: 25034049 - 58313 Herdecke – Ahlenberg

La proprietà



Codice oggetto: 25034049 - 58313 Herdecke – Ahlenberg

La proprietà



Codice oggetto: 25034049 - 58313 Herdecke – Ahlenberg

La proprietà



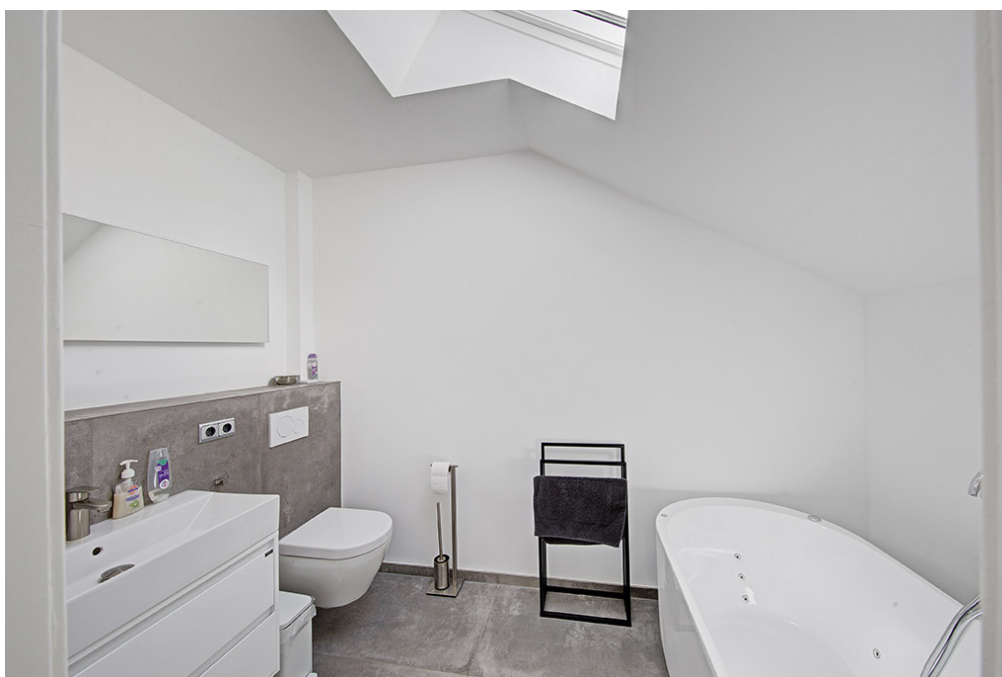
Codice oggetto: 25034049 - 58313 Herdecke – Ahlenberg

La proprietà



Codice oggetto: 25034049 - 58313 Herdecke – Ahlenberg

La proprietà



Codice oggetto: 25034049 - 58313 Herdecke – Ahlenberg

La proprietà



Codice oggetto: 25034049 - 58313 Herdecke – Ahlenberg

La proprietà



Codice oggetto: 25034049 - 58313 Herdecke – Ahlenberg

La proprietà



Codice oggetto: 25034049 - 58313 Herdecke – Ahlenberg

La proprietà



Vertrauen Sie einem
ausgezeichneten Immobilienmakler.

Kontaktieren Sie uns, wir freuen uns darauf, Sie persönlich und individuell zu beraten.

Codice oggetto: 25034049 - 58313 Herdecke – Ahlenberg

La proprietà

FÜR SIE IN DEN BESTEN LAGEN



VON POLL
IMMOBILIEN



Gern informieren wir
Sie persönlich über weitere
Details zur Immobilie.

Vereinbaren Sie einen
Besichtigungstermin:

T.: 0231-49 66 55 0

www.von-poll.com

Codice oggetto: 25034049 - 58313 Herdecke – Ahlenberg

Una prima impressione

In posizione privilegiata nel ricercato quartiere di Herdecke Ahlenberg, questa lussuosa proprietà indipendente si presenta come un vero gioiello per acquirenti esigenti. Immersa in un contesto tranquillo e appartato, completamente protetta dal mondo esterno, questa esclusiva proprietà offre la massima privacy e sicurezza, ideale per chi apprezza un rifugio discreto e la massima qualità della vita. L'immobile è stato oggetto di un'ampia ristrutturazione nel 2005, con meticolosa attenzione ai dettagli e l'utilizzo di materiali di pregio. Di particolare rilievo è l'ampia planimetria, attentamente progettata, che consente un concetto di vita aperto ma funzionale. L'immobile vanta un'imponente superficie abitabile totale di circa 600 m², completata da un generoso spazio di servizio nel seminterrato. Grazie alla sua architettura flessibile, la casa può essere utilizzata come esclusiva casa unifamiliare, bifamiliare o anche trifamiliare, ideale per la vita multigenerazionale o come residenza di prestigio con appartamento per gli ospiti separato. Un altro punto forte è il meraviglioso parco paesaggistico con alberi secolari, che crea un'atmosfera eccezionale: vicina alla natura, tranquilla e al tempo stesso elegante. Qui, natura e architettura si fondono per creare un'esperienza complessiva armoniosa. Punti di forza in sintesi: circa 600 m² di spazio abitativo arredato con stile; ampia planimetria con possibilità di utilizzo flessibili; design classico e senza tempo con materiali di alta qualità; privacy assoluta - non visibile dalla strada; splendido parco con alberi secolari; esclusiva area benessere con piscina coperta e adiacente terrazza solarium; sauna esterna per ore di relax all'aperto; moderna tecnologia edilizia, tra cui aria condizionata e un sistema di sicurezza all'avanguardia; tende da sole elettriche per una comoda protezione dal sole; ampia terrazza esterna coperta; bagni moderni e tre bagni per gli ospiti; un garage doppio e due posti auto coperti doppi: ampio spazio per veicoli e ospiti. Questa proprietà combina una vita prestigiosa con una rilassante riservatezza e offre tutti i comfort che definiscono una vita moderna e lussuosa.

Codice oggetto: 25034049 - 58313 Herdecke – Ahlenberg

Tutto sulla posizione

Das moderne Anwesen befindet sich auf dem Ahlenberg, einer der besten Wohngebiete unserer Region. Die Bebauung ist geprägt durch Villen und großzügige Einfamilienhäuser. Durchgehend parkähnliche Grundstücke gewährleisten Exklusivität. Die Villa befindet sich ca. 7 km von der romantischen Altstadt Herdecke's entfernt. Hier finden Sie alle Güter des täglichen Bedarfs, ein vielfältiges Gastronomieangebot und eine gemütliche Altstadt. Mobilität bietet dieser Standort durch die sehr gute Anbindung an die umliegenden Großstädte, wie Dortmund, Bochum, aber auch Düsseldorf und Köln. Das topographisch interessante Herdecke und das Ruhrtal präsentieren sich als erlebnisreiche Wasserregion mit einer sauberen Ruhr, den schönen Hengstey- und Harkortseen mit vielfältigen Wassersport- und Freizeitangeboten, u.a. ein ausgebauter Ruhrtal-Radweg und der Wasserwanderweg Ruhr, auch werden Segel-, Ruder- und Paddeltouren angeboten. In dieser abwechslungsreichen Region sind städtisches Flair, mittelalterliche Kleinstadt-Atmosphäre, vornehme Villen und Herrenhäuser, sowie Burgen und Schlösser ebenso zuhause wie Kunst- und Kulturveranstaltungen. Aussichtstürme wie der Harkortturm bieten traumhafte Ausblicke auf eine sanfte Hügellandschaft und die zahlreichen Burgen und Schlösser mit den Stauseen zählen unter dem Begriff "Romantisches Westfalen" zu beliebten Ausflugszielen.

Codice oggetto: 25034049 - 58313 Herdecke – Ahlenberg

Ulteriori informazioni

Es liegt ein Energieverbrauchsausweis vor.
Dieser ist gültig bis 20.7.2035.
Endenergieverbrauch beträgt 87.90 kwh/(m²*a).
Wesentlicher Energieträger der Heizung ist Gas.
Das Baujahr des Objekts lt. Energieausweis ist 1963.
Die Energieeffizienzklasse ist C.

GELDWÄSCHE: Als Immobilienmaklerunternehmen ist die von Poll Immobilien GmbH nach § 2 Abs. 1 Nr. 14 und § 11 Abs. 1, 2 Geldwäschegesetz (GwG) dazu verpflichtet, bei der Begründung einer Geschäftsbeziehung die Identität des Vertragspartners festzustellen und zu überprüfen, bzw. sobald ein ernsthaftes Interesse an der Durchführung des Immobilienkaufvertrages besteht. Hierzu ist es erforderlich, dass wir nach § 11 Abs. 4 GwG die relevanten Daten Ihres Personalausweises festhalten (wenn Sie als natürliche Person handeln) – beispielsweise mittels einer Kopie. Bei einer juristischen Person benötigen wir eine Kopie des Handelsregistrauszugs, aus welchem der wirtschaftlich Berechtigte hervorgeht. Das Geldwäschegesetz sieht vor, dass der Makler die Kopien bzw. Unterlagen fünf Jahre aufbewahren muss. Als unser Vertragspartner haben Sie auch eine Mitwirkungspflicht nach § 11 Abs. 6 GwG.

HAFTUNG: Wir weisen darauf hin, dass die von uns weitergegebenen Objektinformationen, Unterlagen, Pläne etc. vom Verkäufer bzw. Vermieter stammen. Eine Haftung für die Richtigkeit oder Vollständigkeit der Angaben übernehmen wir daher nicht. Es obliegt daher unseren Kunden, die darin enthaltenen Objektinformationen und Angaben auf ihre Richtigkeit hin zu überprüfen. Alle Immobilienangebote sind freibleibend und vorbehaltlich Irrtümer, Zwischenverkauf- und Vermietung oder sonstiger Zwischenverwertung.

UNSER SERVICE FÜR SIE ALS EIGENTÜMER:

Planen Sie den Verkauf oder die Vermietung Ihrer Immobilie, so ist es für Sie wichtig, deren Marktwert zu kennen. Lassen Sie kostenfrei und unverbindlich den aktuellen Wert Ihrer Immobilie professionell durch einen unserer Immobilienspezialisten einschätzen. Unser bundesweites und internationales Netzwerk ermöglicht es uns, Verkäufer bzw. Vermieter und Interessenten bestmöglich zusammenzuführen.

Codice oggetto: 25034049 - 58313 Herdecke – Ahlenberg

Partner di contatto

Per ulteriori informazioni, si prega di contattare la persona di riferimento:

Deniz Secer

Feldbank 1, 44265 Dortmund
Tel.: +49 231 - 49 66 55 0
E-Mail: dortmund@von-poll.com

Alla clausola di esclusione di responsabilità di von Poll Immobilien GmbH

www.von-poll.com