

Dortmund – Wellinghofen

Hochwertige Mietwohnung in der Residenz Wellinghofen

Codice oggetto: 26034005



PREZZO D'AFFITTO: 1.200 EUR • SUPERFICIE NETTA: ca. 87 m² • VANI: 2

Codice oggetto: 26034005 - 44265 Dortmund – Wellinghofen

- A colpo d'occhio
- La proprietà
- Dati energetici
- Una prima impressione
- Dettagli dei servizi
- Tutto sulla posizione
- Ulteriori informazioni
- Partner di contatto

Codice oggetto: 26034005 - 44265 Dortmund – Wellinghofen

A colpo d'occhio

Codice oggetto	26034005	Prezzo d'affitto	1.200 EUR
Superficie netta	ca. 87 m ²	Costi aggiuntivi	260 EUR
Vani	2	Appartamento	Piano
Camere da letto	1	Stato dell'immobile	Curato
Bagni	1	Tipologia costruttiva	massiccio
Anno di costruzione	2009	Superficie lorda	ca. 6 m ²
		Caratteristiche	Bagni di servizio, Cucina componibile, Balcone

Codice oggetto: 26034005 - 44265 Dortmund – Wellinghofen

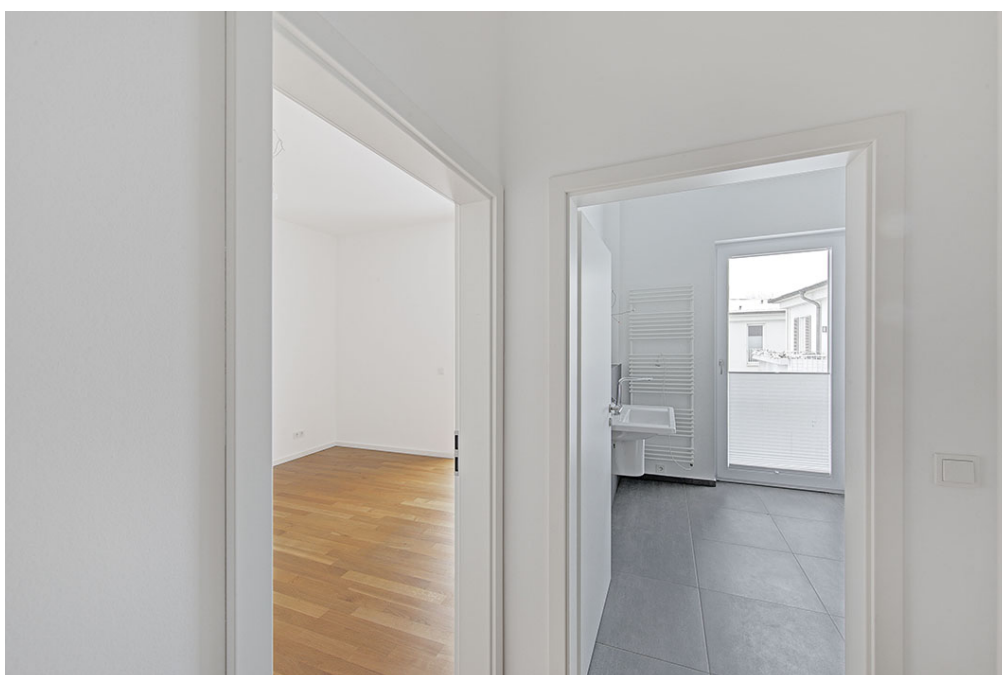
Dati energetici

Tipologia di riscaldamento	centralizzato
Riscaldamento	Gas
Certificazione energetica valido fino a	02.02.2035
Fonte di alimentazione	Elettrico

Certificazione energetica	Attestato Prestazione Energetica
Consumo energetico	77.10 kWh/m²a
Classe di efficienza energetica	B
Anno di costruzione secondo il certificato energetico	2009

Codice oggetto: 26034005 - 44265 Dortmund – Wellinghofen

La proprietà



Codice oggetto: 26034005 - 44265 Dortmund – Wellinghofen

La proprietà



Codice oggetto: 26034005 - 44265 Dortmund – Wellinghofen

La proprietà



Codice oggetto: 26034005 - 44265 Dortmund – Wellinghofen

La proprietà



Codice oggetto: 26034005 - 44265 Dortmund – Wellinghofen

La proprietà



Codice oggetto: 26034005 - 44265 Dortmund – Wellinghofen

La proprietà



Vertrauen Sie einem
ausgezeichneten Immobilienmakler.

Kontaktieren Sie uns, wir freuen uns darauf, Sie persönlich und individuell zu beraten.



Codice oggetto: 26034005 - 44265 Dortmund – Wellinghofen

Una prima impressione

Diese lichtdurchflutete, barrierearme Mietwohnung in der Residenz Limburger Postweg 7 umfasst ca. 87 m² und bietet neben einem großzügigen Entrée ein Schlafzimmer, ein großes modernes Bad und Gäste-WC, eine moderne Küche sowie ein großes Wohnzimmer mit Zugang zum Süd-West-Balkon.

Alle Räume sind hell und freundlich durch bodentiefe Fenster.

Die Ausstattung ist modern und hochwertig: alle Wohnräume sind mit hochwertigem Parkett, Badezimmer, Gäste-WC sind und Küche mit hochwertigen Naturstein-Fliesen ausgestattet.

Eine hochwertige Einbauküche mit Markengeräten ist mit 50,-€ / Monat im Mietpreis enthalten.

Die Wohnung verfügt über einen großen SW-Balkon mit Edelstahl-Geländer und Bangkirai-Holz-Boden, der zu gemütlichen Stunden in der Nachmittags- und Abendsonne einlädt.

Eine Gas- Fußbodenheizung sorgt für ein angenehmes Raumklima.

Zur Wohnung gehört ein Kellerraum.

Das Haus verfügt über einen Aufzug, eine Waschküche mit Trockenraum. Besonderheiten der Wohnung sind hochwertige Oberflächen, viel Licht durch bodentiefe Fenster und eine barrierearme Gestaltung durch breite Türen und einen Aufzug im Haus.

Auf Wunsch kann ein Tiefgaragenstellplatz für 100,- €/Monat und / oder ein Außenstellplatz für 50,- €/Monat angemietet werden.

Codice oggetto: 26034005 - 44265 Dortmund – Wellinghofen

Dettagli dei servizi

Größe: ca. 87 m²

Zimmer: 2 (1 Schlafzimmer, großzügiges Entrée/Flur, Bad, Gäste-WC, Wohnzimmer, Küche)

Ausstattung Bad und Gäste-WC: moderne Objekte und Naturstein-Fliesen

Flur, Schlafzimmer und Wohnzimmer :hochwertiger Parkettboden

Großes, helles Raumgefühl durch bodentiefe Fenster in allen Räumen

Küche: hochwertige Einbauküche mit Markengeräten, bereits im Mietpreis enthalten (50,- €/Monat)

Balkon: Großflächiger SW-Balkon mit Edelstahl-Geländer und Bangkirai-Holz-Boden

Codice oggetto: 26034005 - 44265 Dortmund – Wellinghofen

Tutto sulla posizione

Die Lage bietet eine ruhige, grüne Umgebung in Wellinghofen, Dortmund, nahe einem Landschaftsschutzgebiet.

Die Infrastruktur ist ausgezeichnet:

Einkaufsmöglichkeiten, Restaurants, Cafés, Banken, Apotheken, Kirchen und Ärzte befinden sich in der Nähe.

Die Anbindung an den öffentlichen Nahverkehr ermöglicht kurze Wege in die Dortmunder Innenstadt und ins Ruhrgebiet.

Freizeit- und Naherholungsgebiete sowie Sport- und Freizeitangebote runden das Angebot ab

und verbinden naturnahes Wohnen mit urbanem Flair.

Codice oggetto: 26034005 - 44265 Dortmund – Wellinghofen

Ulteriori informazioni

HAFTUNG: Wir weisen darauf hin, dass die von uns weitergegebenen Objektinformationen, Unterlagen, Pläne etc. vom Verkäufer bzw. Vermieter stammen. Eine Haftung für die Richtigkeit oder Vollständigkeit der Angaben übernehmen wir daher nicht. Es obliegt daher unseren Kunden, die darin enthaltenen Objektinformationen und Angaben auf ihre Richtigkeit hin zu überprüfen. Alle Immobilienangebote sind freibleibend und vorbehaltlich Irrtümer, Zwischenverkauf- und Vermietung oder sonstiger Zwischenverwertung.

UNSER SERVICE FÜR SIE ALS EIGENTÜMER:

Planen Sie den Verkauf oder die Vermietung Ihrer Immobilie, so ist es für Sie wichtig, deren Marktwert zu kennen. Lassen Sie kostenfrei und unverbindlich den aktuellen Wert Ihrer Immobilie professionell durch einen unserer Immobilienspezialisten einschätzen. Unser bundesweites und internationales Netzwerk ermöglicht es uns, Verkäufer bzw. Vermieter und Interessenten bestmöglich zusammenzuführen.

Codice oggetto: 26034005 - 44265 Dortmund – Wellinghofen

Partner di contatto

Per ulteriori informazioni, si prega di contattare la persona di riferimento:

Deniz Secer

Feldbank 1, 44265 Dortmund
Tel.: +49 231 - 49 66 55 0
E-Mail: dortmund@von-poll.com

Alla clausola di esclusione di responsabilità di von Poll Immobilien GmbH

www.von-poll.com