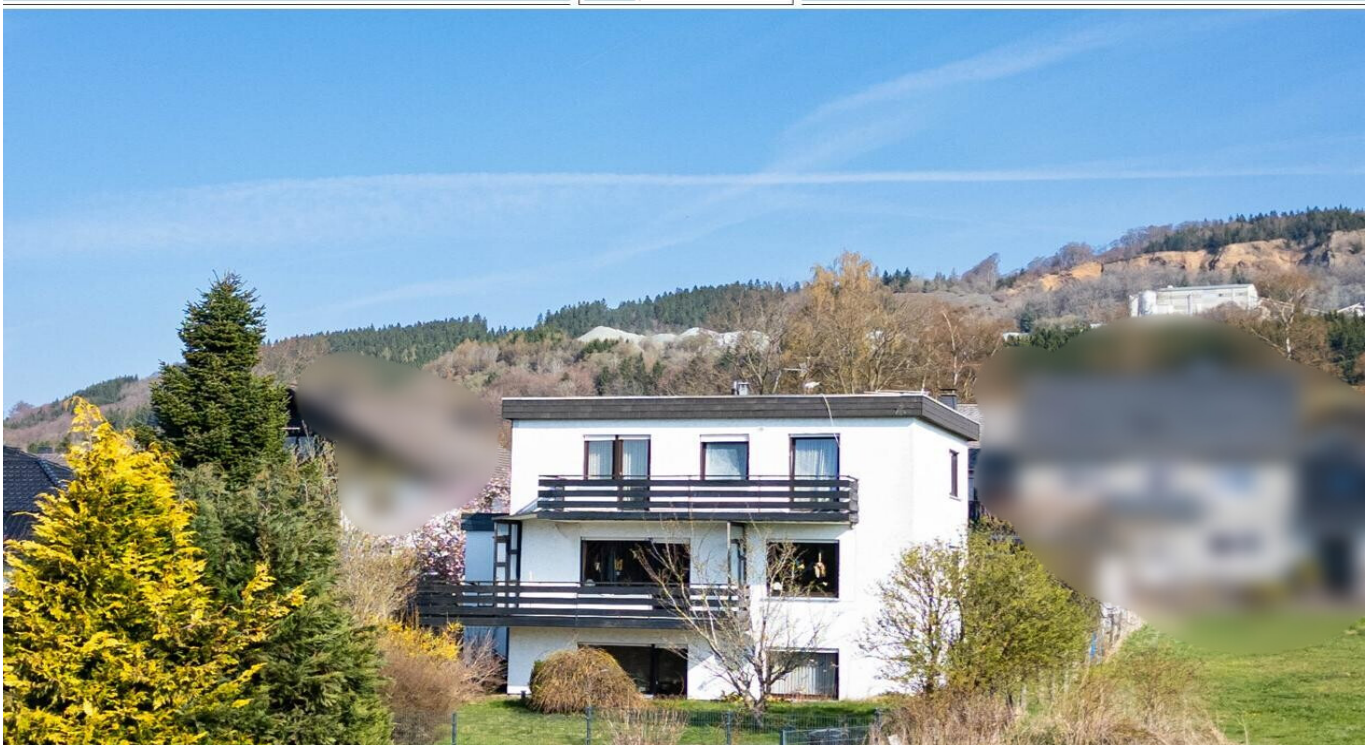


Winterberg-Hildfeld

# Vielseitiges Wohn- und Geschäftshaus

**Codice oggetto: 26126005**



**PREZZO D'ACQUISTO: 165.000 EUR • SUPERFICIE NETTA: ca. 187 m<sup>2</sup> • VANI: 6 • SUPERFICIE DEL TERRENO: 911 m<sup>2</sup>**

**Codice oggetto: 26126005 - 59955 Winterberg-Hildfeld**

- A colpo d'occhio
- La proprietà
- Dati energetici
- Una prima impressione
- Tutto sulla posizione
- Ulteriori informazioni
- Partner di contatto

**Codice oggetto: 26126005 - 59955 Winterberg-Hildfeld**

## A colpo d'occhio

Codice oggetto	26126005	Prezzo d'acquisto	165.000 EUR
Superficie netta	ca. 187 m <sup>2</sup>	Compenso di mediazione	Käuferprovision beträgt 3,57 % (inkl. MwSt.) des beurkundeten Kaufpreises
Vani	6		
Camere da letto	4		
Bagni	3		
Anno di costruzione	1963	Modernizzazione / Riqualficazione	2021
		Stato dell'immobile	Curato
		Tipologia costruttiva	massiccio
		Superficie lorda	ca. 104 m <sup>2</sup>
		Caratteristiche	Terrazza, Giardino / uso comune, Cucina componibile, Balcone

Codice oggetto: 26126005 - 59955 Winterberg-Hildfeld

## Dati energetici

Tipologia di riscaldamento	centralizzato	Certificazione energetica	Attestato Prestazione Energetica
Riscaldamento	Gas	Consumo energetico	272.40 kWh/m <sup>2</sup> a
Certificazione energetica valido fino a	06.04.2036	Classe di efficienza energetica	H
Fonte di alimentazione	Gas	Anno di costruzione secondo il certificato energetico	1963

Codice oggetto: 26126005 - 59955 Winterberg-Hildfeld

## La proprietà



Codice oggetto: 26126005 - 59955 Winterberg-Hildfeld

## La proprietà



**VP VON POLL**  
IMMOBILIEN

Finden Sie  
*Ihre* Immobilie.

Vorgemerkte Suchkunden  
erfahren frühzeitig von  
neuen Immobilienangeboten.

[www.von-poll.com](http://www.von-poll.com)

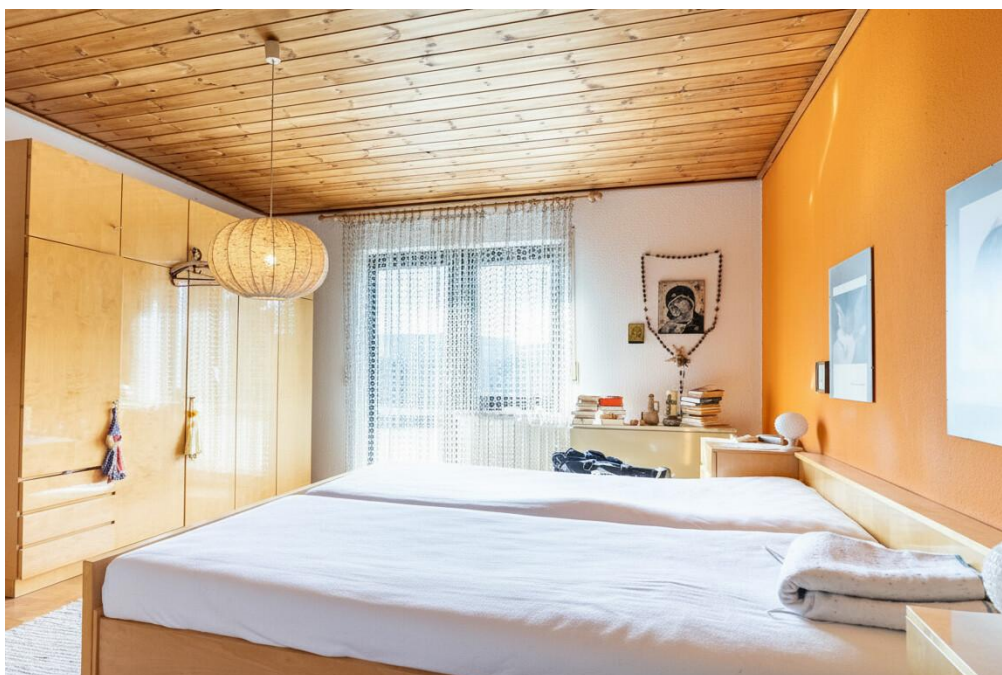
Codice oggetto: 26126005 - 59955 Winterberg-Hildfeld

## La proprietà



Codice oggetto: 26126005 - 59955 Winterberg-Hildfeld

## La proprietà



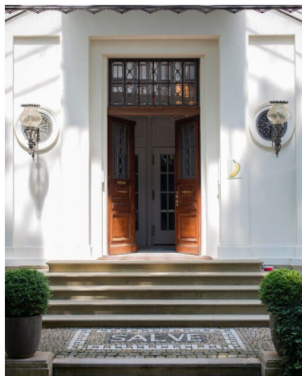
Codice oggetto: 26126005 - 59955 Winterberg-Hildfeld

## La proprietà



FÜR SIE IN DEN BESTEN LAGEN

VP VON POLL  
IMMOBILIEN



Gern informieren wir  
Sie persönlich über weitere  
Details zur Immobilie.

Vereinbaren Sie  
einen Besichtigungstermin mit:

Lea Beule |  02981 - 92 97 26 0

[www.von-poll.com/winterberg](http://www.von-poll.com/winterberg)

Codice oggetto: 26126005 - 59955 Winterberg-Hildfeld

## La proprietà



**VP VON POLL**  
IMMOBILIEN

**Immobilienbewertung –  
exklusiv und  
professionell.**

- Was ist Ihre Immobilie wert?
- Wie entwickelt sich der Wert Ihrer Immobilie in Zukunft?
- Wie wirkt sich eine Modernisierung auf den Wert Ihrer Immobilie aus?

Ihre persönliche und exklusive Immobilienanalyse erhalten Sie nach nur wenigen Klicks.

[www.von-poll.com](http://www.von-poll.com)

**Codice oggetto: 26126005 - 59955 Winterberg-Hildfeld**

## Una prima impressione

Zum Verkauf steht ein gepflegtes Wohn- und Geschäftshaus aus dem Jahr 1963 mit vielfältigen Nutzungsmöglichkeiten.

Im Jahr 1978 wurde die Immobilie durch einen rückwärtigen Anbau erweitert, der heute das Haupthaus bildet. Insgesamt stehen rund 187 m<sup>2</sup> Wohnfläche zur Verfügung.

Das Gebäude befindet sich in einem guten Erhaltungszustand und wurde zuletzt im Jahr 2021 durch den Einbau einer neuen Gaszentralheizung modernisiert, die für eine zuverlässige und zeitgemäße Wärmeversorgung sorgt.

**Wohnbereich im Anbau:**

Der im Jahr 1978 entstandene Gebäudeteil erstreckt sich über das Erd-, Ober- und Untergeschoss. Im Erdgeschoss befindet sich ein großzügiger Wohn- und Essbereich mit angrenzender Küche, während das Obergeschoss drei Schlafzimmer sowie zwei Badezimmer bietet und damit ausreichend Platz für eine Familie schafft.

Im Untergeschoss des Anbaus ergänzt eine Souterrainwohnung das Raumangebot, ausgestattet mit Wohnzimmer, Schlafzimmer, kleiner Küche und Duschbad.

Diese Einheit eignet sich ideal als Einliegerwohnung - beispielsweise für Familienangehörige, Gäste oder zur Vermietung.

**Gewerblicher Bereich:**

Der Wohnbereich im Erdgeschoss grenzt direkt an den gewerblich genutzten Teil des Hauses aus dem Jahr 1963 mit einem Ladenlokal von rund 104 m<sup>2</sup> Nutzfläche. Hier befand sich früher ein kleiner Einzelhandel in dem unter anderem Brot- und Backwaren, Aufschnitt sowie verschiedene Waren des täglichen Bedarfs angeboten wurden.

Die räumliche Verbindung eröffnet auch heute interessante Möglichkeiten für eine gewerbliche Nutzung oder die Kombination von Wohnen und Arbeiten unter einem Dach.

Die Immobilie bietet eine solide Grundlage für individuelle Modernisierungs- und Gestaltungsideen. Neue Eigentümer haben die Möglichkeit, das Haus nach ihren persönlichen Vorstellungen weiterzuentwickeln und an ihre Bedürfnisse anzupassen - so lassen sich hier unterschiedliche Wohn- und Lebenskonzepte verwirklichen.

Gerne überzeugen Sie sich bei einer Besichtigung selbst von den Möglichkeiten vor Ort.

Für weitere Informationen oder zur Vereinbarung eines Besichtigungstermins stehen wir Ihnen gerne zur Verfügung und freuen uns auf Ihre Anfrage.

**Codice oggetto: 26126005 - 59955 Winterberg-Hildfeld**

## Tutto sulla posizione

Das historische Golddorf Hildfeld im Hochsauerland hat zu jeder Jahreszeit seine Reize. Die Natur rund um Hildfeld lässt sich wunderbar durch Wanderungen oder Radtouren erkunden. In der Winterzeit runden zahlreiche Loipen und Skilifte das Angebot an Aktivitäten ab.

Am Ortseingang befindet sich ein Adventure Golfplatz, mit Bahnen, die sich auf regionale und touristische Merkmale des Sauerlands beziehen.

Im direkten Nachbarort Niedersfeld können Sie am Hillebachsee dem Wassersport nachgehen. In nur ca. 5 Autominuten erreichen Sie die Winterberger Kernstadt mit seinen vielseitigen Freizeitangeboten und Einkaufsmöglichkeiten.

**Codice oggetto: 26126005 - 59955 Winterberg-Hildfeld**

## Ulteriori informazioni

**GELDWÄSCHE:** Als Immobilienmaklerunternehmen ist die von Poll Immobilien GmbH nach § 2 Abs. 1 Nr. 14 und § 11 Abs. 1, 2 Geldwäschegesetz (GwG) dazu verpflichtet, bei der Begründung einer Geschäftsbeziehung die Identität des Vertragspartners festzustellen und zu überprüfen, bzw. sobald ein ernsthaftes Interesse an der Durchführung des Immobilienkaufvertrages besteht. Hierzu ist es erforderlich, dass wir nach § 11 Abs. 4 GwG die relevanten Daten Ihres Personalausweises festhalten (wenn Sie als natürliche Person handeln) – beispielsweise mittels einer Kopie. Bei einer juristischen Person benötigen wir eine Kopie des Handelsregisterauszugs, aus welchem der wirtschaftlich Berechtigte hervorgeht. Das Geldwäschegesetz sieht vor, dass der Makler die Kopien bzw. Unterlagen fünf Jahre aufbewahren muss. Als unser Vertragspartner haben Sie auch eine Mitwirkungspflicht nach § 11 Abs. 6 GwG.

**HAFTUNG:** Wir weisen darauf hin, dass die von uns weitergegebenen Objektinformationen, Unterlagen, Pläne etc. vom Verkäufer bzw. Vermieter stammen. Eine Haftung für die Richtigkeit oder Vollständigkeit der Angaben übernehmen wir daher nicht. Es obliegt daher unseren Kunden, die darin enthaltenen Objektinformationen und Angaben auf ihre Richtigkeit hin zu überprüfen. Alle Immobilienangebote sind freibleibend und vorbehaltlich Irrtümer, Zwischenverkauf- und Vermietung oder sonstiger Zwischenverwertung.

**UNSER SERVICE FÜR SIE ALS EIGENTÜMER:**

Planen Sie den Verkauf oder die Vermietung Ihrer Immobilie, so ist es für Sie wichtig, deren Marktwert zu kennen. Lassen Sie kostenfrei und unverbindlich den aktuellen Wert Ihrer Immobilie professionell durch einen unserer Immobilienspezialisten einschätzen. Unser bundesweites und internationales Netzwerk ermöglicht es uns, Verkäufer bzw. Vermieter und Interessenten

bestmöglich zusammenzuführen.

**Codice oggetto: 26126005 - 59955 Winterberg-Hildfeld**

## Partner di contatto

Per ulteriori informazioni, si prega di contattare la persona di riferimento:

Melanie Goeke & Thomas Bürmann

---

Hauptstraße 10, 59955 Winterberg

Tel.: +49 2981 - 92 97 26 0

E-Mail: [winterberg@von-poll.com](mailto:winterberg@von-poll.com)

*Alla clausola di esclusione di responsabilità di von Poll Immobilien GmbH*

---

[www.von-poll.com](http://www.von-poll.com)