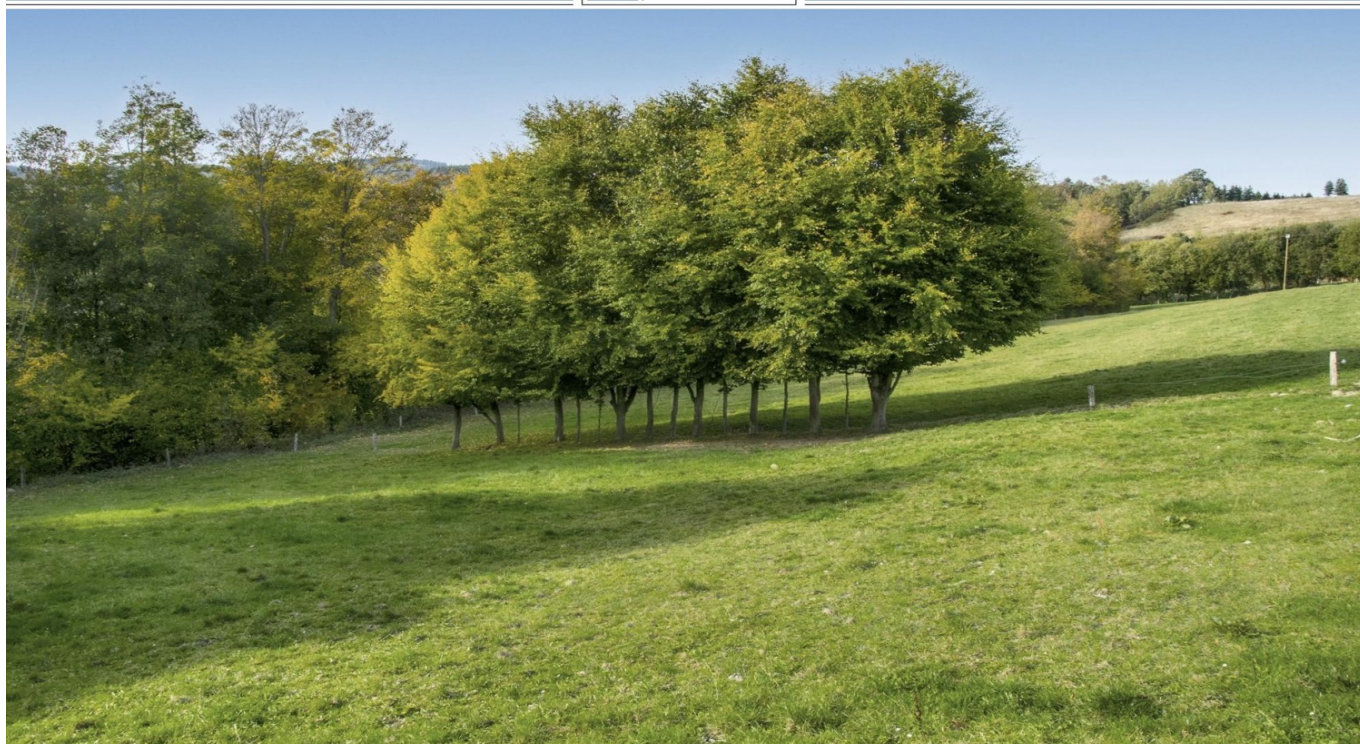


Olsberg / Wiemeringhausen

# Pace. Natura. Casa – Terreno edificabile con giardino direttamente sul fiume Ruhr

*Codice oggetto: 25126034*



**PREZZO D'ACQUISTO: 63.000 EUR • SUPERFICIE DEL TERRENO: 1.170 m<sup>2</sup>**

**Codice oggetto: 25126034 - 59939 Olsberg / Wiemeringhausen**

- **A colpo d'occhio**
- **La proprietà**
- **Una prima impressione**
- **Tutto sulla posizione**
- **Ulteriori informazioni**
- **Partner di contatto**

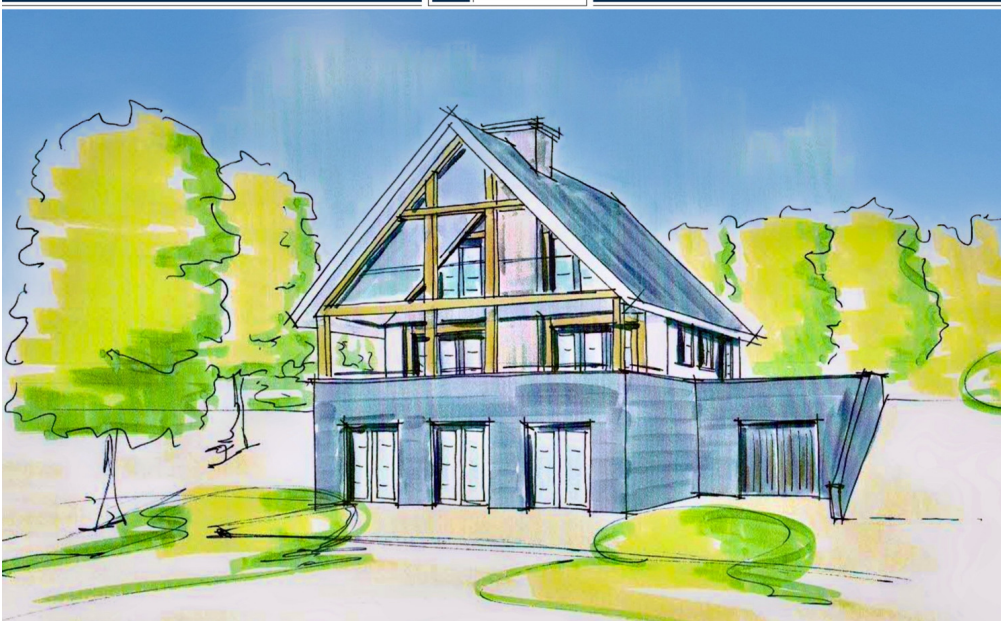
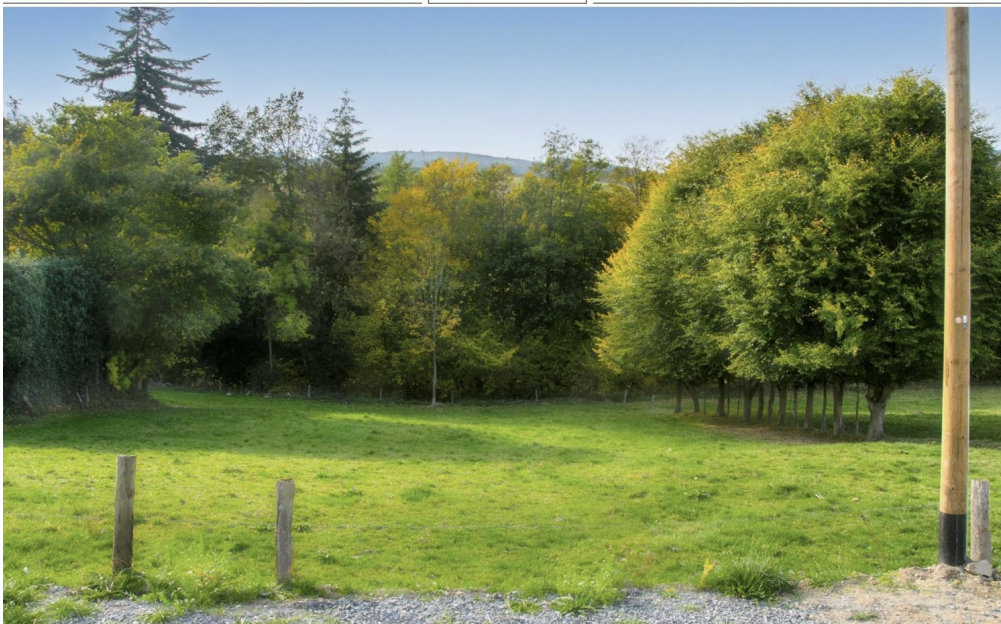
Codice oggetto: 25126034 - 59939 Olsberg / Wiemeringhausen

## A colpo d'occhio

Codice oggetto	25126034	Prezzo d'acquisto	63.000 EUR
		Tipo di oggetto	Trama
		Compenso di mediazione	Käuferprovision beträgt 3,57 % (inkl. MwSt.) des beurkundeten Kaufpreises

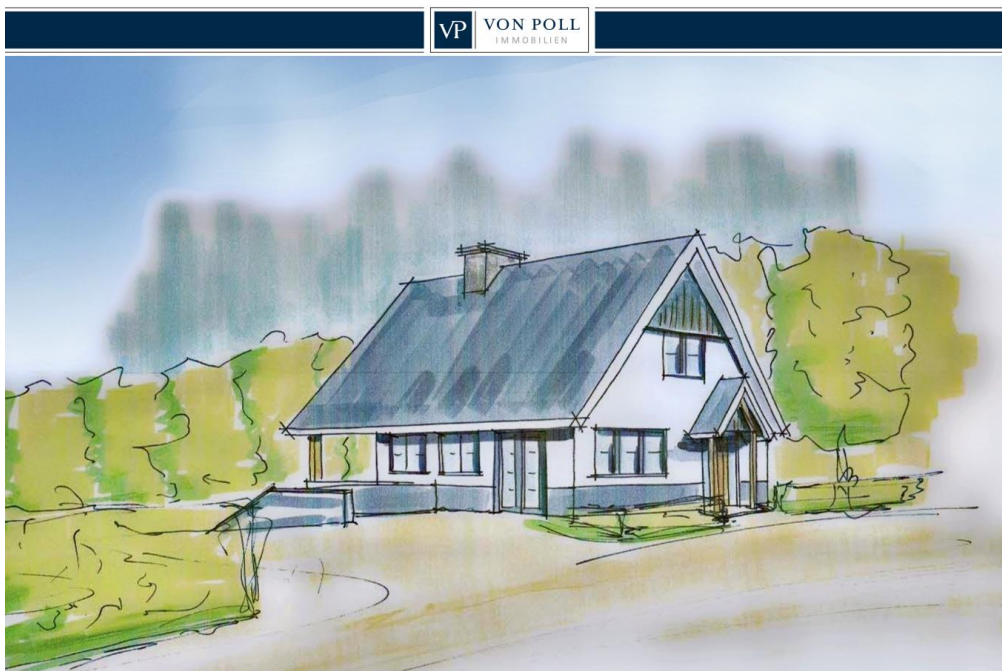
Codice oggetto: 25126034 - 59939 Olsberg / Wiemeringhausen

## La proprietà



Codice oggetto: 25126034 - 59939 Olsberg / Wiemeringhausen

## La proprietà



FÜR SIE IN DEN BESTEN LAGEN



Gern informieren wir  
Sie persönlich über weitere  
Details zur Immobilie.

Vereinbaren Sie  
einen Besichtigungstermin mit:

Daniel Münster | ☎ 02981 - 92 97 26 0

[www.von-poll.com/winterberg](http://www.von-poll.com/winterberg)

Codice oggetto: 25126034 - 59939 Olsberg / Wiemeringhausen

## La proprietà



**VP VON POLL**  
IMMOBILIEN

**Immobilienbewertung –  
exklusiv und  
professionell.**

- Was ist Ihre Immobilie wert?
- Wie entwickelt sich der Wert Ihrer Immobilie in Zukunft?
- Wie wirkt sich eine Modernisierung auf den Wert ihrer Immobilie aus?

Ihre persönliche und exklusive Immobilienanalyse erhalten Sie nach nur wenigen Klicks.

[www.von-poll.com](http://www.von-poll.com)



**VP VON POLL**  
IMMOBILIEN

**Finden Sie  
Ihre Immobilie.**

Vorgemerkte Suchkunden erfahren frühzeitig von neuen Immobilienangeboten.

[www.von-poll.com](http://www.von-poll.com)

**Codice oggetto: 25126034 - 59939 Olsberg / Wiemeringhausen**

## Una prima impressione

In vendita un attraente terreno in una tranquilla strada senza uscita alla periferia di Wiemeringhausen. La superficie totale del terreno è di circa 1.170 m<sup>2</sup> ed è suddivisa in due lotti separati. Il primo lotto è di 734 m<sup>2</sup> ed è destinato a terreno edificabile. Il secondo lotto ha una superficie di 436 m<sup>2</sup> e può essere utilizzato come prato o giardino sotto il sito edificabile. La posizione direttamente sul fiume Ruhr crea un'atmosfera naturale e permette di godere del rilassante suono dell'acqua: un'esperienza naturalistica a due passi da casa. La tranquillità circostante lo rende un luogo ideale lontano dal caos cittadino. Nonostante la posizione tranquilla e immersa nella natura, il terreno è facilmente raggiungibile e confina con una zona residenziale dal design gradevole. Per il terreno edificabile sono già disponibili i documenti di progetto per una casa. Questi progetti servono come guida iniziale e possono essere utilizzati come esempio. Naturalmente, è anche possibile progettare la casa interamente secondo i propri desideri e idee. I progetti esistenti facilitano le fasi iniziali di progettazione e forniscono un'idea di come potrebbe essere progettata la vostra futura casa. I lotti offrono l'opportunità di costruire la propria casa individuale in un ambiente tranquillo e naturale. Il lotto edificabile è ideale per chi apprezza un'atmosfera abitativa piacevole. Il lotto più in basso offre ulteriore spazio per attività ricreative. L'integrazione nella zona residenziale esistente è semplice e gli allacciamenti di base sono già presenti. Wiemeringhausen è un villaggio tranquillo che colpisce per la sua posizione panoramica e la comunità accogliente. La vicinanza a numerose opportunità ricreative all'aperto invita a lunghe passeggiate e attività all'aria aperta. Approfittate di questa opportunità per realizzare il vostro sogno di possedere una casa immersa nella natura. Vivete l'interazione tra la tranquillità del villaggio e la vicinanza immediata alla natura e realizzate il vostro progetto abitativo personalizzato su questo ampio lotto.

**Codice oggetto: 25126034 - 59939 Olsberg / Wiemeringhausen**

## **Tutto sulla posizione**

Wiemeringhausen ist ein idyllisch gelegenes Dorf im Herzen des Sauerlands und gehört zur Stadt Olsberg. Die Ortschaft zeichnet sich durch ihre reizvolle Landschaft, die Nähe zur Ruhr sowie die naturnahe und freundliche Atmosphäre aus. Hier erleben Bewohner ein echtes Stück Sauerländer Lebensqualität mit einem starken Gemeinschaftsgefühl und zahlreichen Möglichkeiten zur Erholung in der Natur. Der Ort begeistert Naturliebhaber mit seiner Lage an der Ruhr, weitläufigen Wiesen und Wäldern sowie einem Netz aus Wander- und Radwegen. Der Ort ist ein idealer Ausgangspunkt für ausgedehnte Spaziergänge, Radtouren und Outdoor-Aktivitäten.

Wiemeringhausen befindet sich nur etwa 7km vom Zentrum Olsbergs entfernt. Die Stadt Olsberg bietet vielfältige Einkaufsmöglichkeiten, ein attraktives Freizeitangebot sowie alle wichtigen Versorgungseinrichtungen. Das beliebte Wintersport- und Ausflugsziel Winterberg liegt etwa 12km entfernt. Winterberg ist bekannt für seine Skipisten, Rodelbahnen sowie Wander- und Radwege. Auch der bekannte Urlaubsort Willingen ist nur rund 17km entfernt. Hier finden sich weitere Wintersportmöglichkeiten, Veranstaltungen und Freizeitangebote zu jeder Jahreszeit.

**Codice oggetto: 25126034 - 59939 Olsberg / Wiemeringhausen**

## **Ulteriori informazioni**

**GELDWÄSCHE:** Als Immobilienmaklerunternehmen ist die von Poll Immobilien GmbH nach § 2 Abs. 1 Nr. 14 und § 11 Abs. 1, 2 Geldwäschegesetz (GwG) dazu verpflichtet, bei der Begründung einer Geschäftsbeziehung die Identität des Vertragspartners festzustellen und zu überprüfen, bzw. sobald ein ernsthaftes Interesse an der Durchführung des Immobilienkaufvertrages besteht. Hierzu ist es erforderlich, dass wir nach § 11 Abs. 4 GwG die relevanten Daten Ihres Personalausweises festhalten (wenn Sie als natürliche Person handeln) – beispielsweise mittels einer Kopie. Bei einer juristischen Person benötigen wir eine Kopie des Handelsregisterauszugs, aus welchem der wirtschaftlich Berechtigte hervorgeht. Das Geldwäschegesetz sieht vor, dass der Makler die Kopien bzw. Unterlagen fünf Jahre aufbewahren muss. Als unser Vertragspartner haben Sie auch eine Mitwirkungspflicht nach § 11 Abs. 6 GwG.

**HAFTUNG:** Wir weisen darauf hin, dass die von uns weitergegebenen Objektinformationen, Unterlagen, Pläne etc. vom Verkäufer bzw. Vermieter stammen. Eine Haftung für die Richtigkeit oder Vollständigkeit der Angaben übernehmen wir daher nicht. Es obliegt daher unseren Kunden, die darin enthaltenen Objektinformationen und Angaben auf ihre Richtigkeit hin zu überprüfen. Alle Immobilienangebote sind freibleibend und vorbehaltlich Irrtümer, Zwischenverkauf- und Vermietung oder sonstiger Zwischenverwertung.

### **UNSER SERVICE FÜR SIE ALS EIGENTÜMER:**

Planen Sie den Verkauf oder die Vermietung Ihrer Immobilie, so ist es für Sie wichtig, deren Marktwert zu kennen. Lassen Sie kostenfrei und unverbindlich den aktuellen Wert Ihrer Immobilie professionell durch einen unserer Immobilienspezialisten einschätzen. Unser bundesweites und internationales Netzwerk ermöglicht es uns, Verkäufer bzw. Vermieter und Interessenten bestmöglich zusammenzuführen.

**Codice oggetto: 25126034 - 59939 Olsberg / Wiemeringhausen**

## **Partner di contatto**

**Per ulteriori informazioni, si prega di contattare la persona di riferimento:**

**Melanie Goeke & Thomas Bürmann**

---

**Hauptstraße 10, 59955 Winterberg**

**Tel.: +49 2981 - 92 97 26 0**

**E-Mail: [winterberg@von-poll.com](mailto:winterberg@von-poll.com)**

*Alla clausola di esclusione di responsabilità di von Poll Immobilien GmbH*

---

**[www.von-poll.com](http://www.von-poll.com)**