

Kiel – Hassee

Esclusivo appartamento bilocale con ampio balcone e design moderno

Codice oggetto: 25053141



www.von-poll.com

PREZZO D'AFFITTO: 810 EUR • SUPERFICIE NETTA: ca. 62 m² • VANI: 2

Codice oggetto: 25053141 - 24113 Kiel – Hassee

- A colpo d'occhio
- La proprietà
- Dati energetici
- Una prima impressione
- Dettagli dei servizi
- Tutto sulla posizione
- Ulteriori informazioni
- Partner di contatto

Codice oggetto: 25053141 - 24113 Kiel – Hassee

A colpo d'occhio

Codice oggetto	25053141
Superficie netta	ca. 62 m²
DISPONIBILE DAL	15.12.2025
Piano	1
Vani	2
Camere da letto	1
Bagni	1
Anno di costruzione	2011
Garage/Posto auto	1 x Parcheggio interrato, 90 EUR (Affitto)

Prezzo d'affitto	810 EUR
Costi aggiuntivi	235 EUR
Appartamento	Piano terra
Stato dell'immobile	Curato
Tipologia costruttiva	massiccio
Superficie lorda	ca. 1 m²
Caratteristiche	Terrazza

Codice oggetto: 25053141 - 24113 Kiel – Hassee

Dati energetici

Tipologia di riscaldamento	Teleriscaldamento	Certificazione energetica	Attestato di prestazione energetica
Riscaldamento	Tele	Consumo finale di energia	58.13 kWh/m²a
Certificazione energetica valido fino a	19.06.2033	Classe di efficienza energetica	B
Fonte di alimentazione	Gas	Anno di costruzione secondo il certificato energetico	2011

Codice oggetto: 25053141 - 24113 Kiel – Hassee

La proprietà



Codice oggetto: 25053141 - 24113 Kiel – Hassee

La proprietà



Codice oggetto: 25053141 - 24113 Kiel – Hassee

La proprietà



Codice oggetto: 25053141 - 24113 Kiel – Hassee

La proprietà



Codice oggetto: 25053141 - 24113 Kiel – Hassee

La proprietà



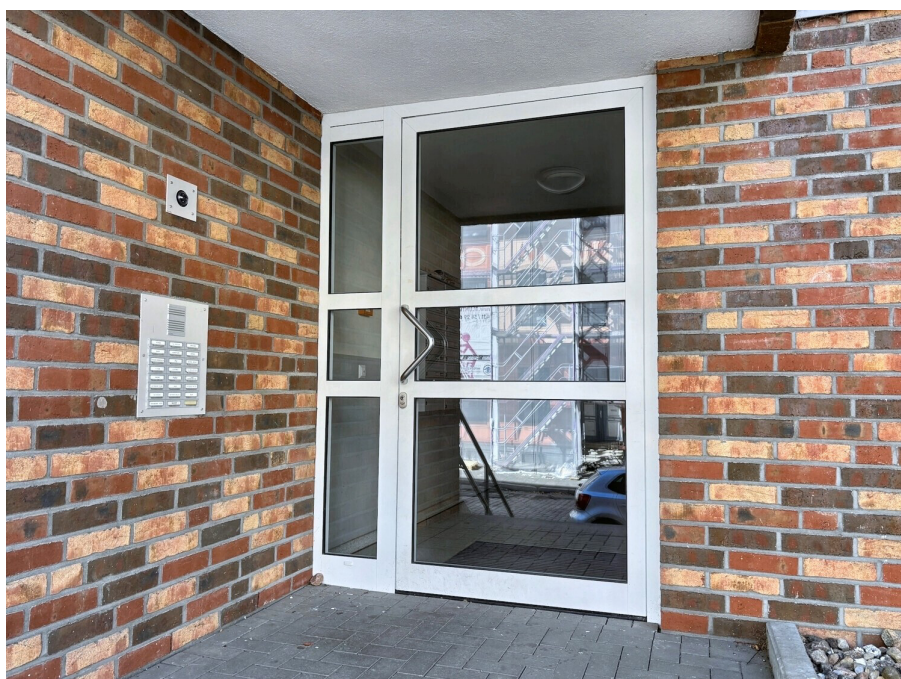
Codice oggetto: 25053141 - 24113 Kiel – Hassee

La proprietà



Codice oggetto: 25053141 - 24113 Kiel – Hassee

La proprietà



Codice oggetto: 25053141 - 24113 Kiel – Hassee

La proprietà



VON POLL
IMMOBILIEN



Ihre Immobilienspezialisten

Eigentümern bieten wir eine kostenfreie und unverbindliche
Marktpreiseinschätzung ihrer Immobilie an.

Kontaktieren Sie uns, wir freuen uns darauf, Sie persönlich und individuell zu beraten.

T.: 0431 - 98 26 04 0

Selbstständiger Shop Kiel | Dänische Straße 40 | 24103 Kiel
kiel@von-poll.com | www.von-poll.com/kiel

Codice oggetto: 25053141 - 24113 Kiel – Hassee

La proprietà

VON POLL IMMOBILIEN

**Eine ausgezeichnete Wahl:
VON POLL IMMOBILIEN.**

Capital
MAKLER-KOMPASS
HEFT 10/2023
Top-Makler Kiel
★★★★★
Höchstnote für
von Poll Immobilien
Quelle: IFR Institut
18 TEST: 5.000 Makler
GEHTIG: 90/23

MONEY
HÖCHSTE
KUNDEN-
ZUFRIEDEN-
HEIT
VON POLL IMMOBILIEN
12 weitere Anbieter
erhielten die Tests Note gut
im Test: 88 Immobilien-
makler in Deutschland
Ausgabe 9/2024
★★★★★

TEST
UNTERNEHMEN
DES JAHRES
2025
VON POLL IMMOBILIEN
ANALYSE
KUNDENZUFRIEDENHEIT
★★★★★
FÜR 2024
VON POLL IMMOBILIEN

**DEUTSCHLAND
TEST**
HÖCHSTE
REPUTATION
PRÄMIER
„HERAUSRAGEND“
VON POLL IMMOBILIEN
ANALYSE
FOCUS 30/24 (DEUTSCHLANDTEST)DE

F.A.Z. INSTITUT
DEUTSCHLANDS
BEGEHRTESTE
IMMOBILIENMAKLER
VON POLL IMMOBILIEN
Basis: Anbieterreputation
02/2025
fai.net/begierteste-produkte-services

VON POLL IMMOBILIEN
★★★★★
Seit 2002
Für Besten
Immobilienmakler in Europa
VON POLL IMMOBILIEN

www.von-poll.com

VON POLL FINANCE

**IHNEN GEFÄLLT, WAS SIE
SEHEN? ANDEREN AUCH!**

**SICHERN SIE SICH JETZT EINEN
VORSPRUNG MIT VON POLL FINANCE**

Unsere Finanzierungsexperten bescheinigen Ihnen Ihren Finanzierungsrahmen. Bestätigen Sie Eigentümern und Maklern Ihre Kaufkraft mit unserem Hypothekenzertifikat und verschaffen Sie sich damit einen Vorsprung gegenüber anderen Kaufinteressenten.

JETZT ZERTIFIKAT ERSTELLEN LASSEN

VON POLL FINANCE KIEL | DÄNISCHE STRASSE 40 | 24103 KIEL
KIEL@VP-FINANCE.DE | TEL.: 0431 - 59672050

www.vp-finance.de

Codice oggetto: 25053141 - 24113 Kiel – Hassee

La proprietà

VP

VON POLL
IMMOBILIEN

Zusammen für sportliche Spitzenleistungen



www.von-poll.com

Codice oggetto: 25053141 - 24113 Kiel – Hassee

Una prima impressione

Questo grazioso bilocale si trova in un moderno edificio di nuova costruzione, costruito nel 2015, e colpisce per la sua disposizione ben studiata, gli arredi di alta qualità e il concetto di abitare senza barriere architettoniche. L'edificio è progettato per l'accessibilità e molto ben tenuto. L'affascinante appartamento è raggiungibile tramite la luminosa e pulita tromba delle scale o comodamente con l'ascensore. Entrando, si apre un corridoio centrale che offre un facile accesso a tutte le stanze. Sulla sinistra si trova il moderno bagno con sanitari senza tempo. Sempre sulla sinistra si trova l'accogliente camera da letto, che gode di una posizione tranquilla. In fondo al corridoio si trova il luminoso soggiorno con un'imponente cucina open space attrezzata. L'ampia zona giorno e pranzo offre ampio spazio per opzioni di arredamento personalizzate e, grazie alle ampie finestre, crea un'atmosfera accogliente e moderna. Da qui si accede all'ampio balcone, che invita a rilassarsi all'aperto e completa perfettamente lo spazio abitativo. L'appartamento combina armoniosamente comfort, funzionalità e design contemporaneo: ideale per single, coppie o per chi cerca pace e tranquillità e apprezza la qualità e un ambiente senza barriere architettoniche.

Codice oggetto: 25053141 - 24113 Kiel – Hassee

Dettagli dei servizi

- Hochwertiges Bad mit bodengleicher Dusche und stilvollen Fliesen
- Großer, sonniger Balkon
- Praktische Abstellkammer im Flur für zusätzlichen Komfort
- Breiter PKW-Stellplatz in der Tiefgarage
- Großzügiges Kellerabteil
- Moderner Türspion und Video- Freichsprechanlage

Codice oggetto: 25053141 - 24113 Kiel – Hassee

Tutto sulla posizione

Die Immobilie befindet sich im beliebten Kieler Stadtteil Hassee – einer gefragten Wohngegend im Süden der Landeshauptstadt. Das Umfeld zeichnet sich durch eine gewachsene Struktur mit gepflegten Einfamilienhäusern, kleinen Mehrfamilienhäusern und viel Grün aus. Hier verbinden sich ruhiges Wohnen und Stadtnähe auf ideale Weise. Zahlreiche Einkaufsmöglichkeiten, Ärzte, Apotheken sowie Schulen und Kindertagesstätten befinden sich in unmittelbarer Umgebung und sind bequem zu Fuß oder mit dem Fahrrad erreichbar.

Die Anbindung an den öffentlichen Nahverkehr ist hervorragend: Mehrere Buslinien verbinden Hassee regelmäßig mit der Kieler Innenstadt, dem Hauptbahnhof und den umliegenden Stadtteilen. Auch für Autofahrer ist die Lage äußerst attraktiv – über die Bundesstraße 76 und die Autobahn 215 besteht eine schnelle Verbindung in Richtung Neumünster, Rendsburg und Hamburg.

Zahlreiche Freizeit- und Erholungsmöglichkeiten wie der Drachensee, Grünflächen und Spazierwege tragen zusätzlich zur hohen Lebensqualität bei. So bietet die Lage eine ausgewogene Mischung aus urbaner Nähe, guter Infrastruktur und erholsamer Wohnatmosphäre – ideal für Paare, Familien und Berufspendler gleichermaßen.

Codice oggetto: 25053141 - 24113 Kiel – Hassee

Ulteriori informazioni

Es liegt ein Energieverbrauchsausweis vor.

Dieser ist gültig bis 19.6.2033.

Endenergieverbrauch beträgt 58.13 kwh/(m²*a).

Wesentlicher Energieträger der Heizung ist Fernwärme.

Das Baujahr des Objekts lt. Energieausweis ist 2011.

Die Energieeffizienzklasse ist B.

HAFTUNG: Wir weisen darauf hin, dass die von uns weitergegebenen Objektinformationen, Unterlagen, Pläne etc. vom Verkäufer bzw. Vermieter stammen. Eine Haftung für die Richtigkeit oder Vollständigkeit der Angaben übernehmen wir daher nicht. Es obliegt daher unseren Kunden, die darin enthaltenen Objektinformationen und Angaben auf ihre Richtigkeit hin zu überprüfen. Alle Immobilienangebote sind freibleibend und vorbehaltlich Irrtümer, Zwischenverkauf- und Vermietung oder sonstiger Zwischenverwertung.

UNSER SERVICE FÜR SIE ALS EIGENTÜMER:

Planen Sie den Verkauf oder die Vermietung Ihrer Immobilie, so ist es für Sie wichtig, deren Marktwert zu kennen. Lassen Sie kostenfrei und unverbindlich den aktuellen Wert Ihrer Immobilie professionell durch einen unserer Immobilienspezialisten einschätzen. Unser bundesweites und internationales Netzwerk ermöglicht es uns, Verkäufer bzw. Vermieter und Interessenten bestmöglich zusammenzuführen.

Codice oggetto: 25053141 - 24113 Kiel – Hassee

Partner di contatto

Per ulteriori informazioni, si prega di contattare la persona di riferimento:

Robert Rothböck

Dänische Straße 40, 24103 Kiel

Tel.: +49 431 - 98 26 04 0

E-Mail: kiel@von-poll.com

Alla clausola di esclusione di responsabilità di von Poll Immobilien GmbH

www.von-poll.com