

Kiel – Mettenhof

Sofort vermietbar- Sanierte moderne Stadtwohnung!

CODICE OGGETTO: 23053171.1



www.von-poll.com

PREZZO D'ACQUISTO: 190.000 EUR • SUPERFICIE NETTA: ca. 66 m² • VANI: 3

CODICE OGGETTO: 23053171.1 - 24109 Kiel – Mettenhof

- A colpo d'occhio
- La proprietà
- Dati energetici
- Una prima impressione
- Dettagli dei servizi
- Tutto sulla posizione
- Ulteriori informazioni
- Partner di contatto

CODICE OGGETTO: 23053171.1 - 24109 Kiel – Mettenhof

A colpo d'occhio

CODICE OGGETTO	23053171.1
Superficie netta	ca. 66 m ²
DISPONIBILE DAL	13.02.2025
Piano	2
Vani	3
Camere da letto	2
Bagni	1
Anno di costruzione	1966

Prezzo d'acquisto	190.000 EUR
Appartamento	Piano
Compenso di mediazione	Käuferprovision beträgt 3,57 % (inkl. MwSt.) des beurkundeten Kaufpreises
Stato dell'immobile	Come nuovo
Tipologia costruttiva	massiccio
Superficie lorda	ca. 15 m ²
Superficie affittabile	ca. 66 m ²
Caratteristiche	Cucina componibile, Balcone

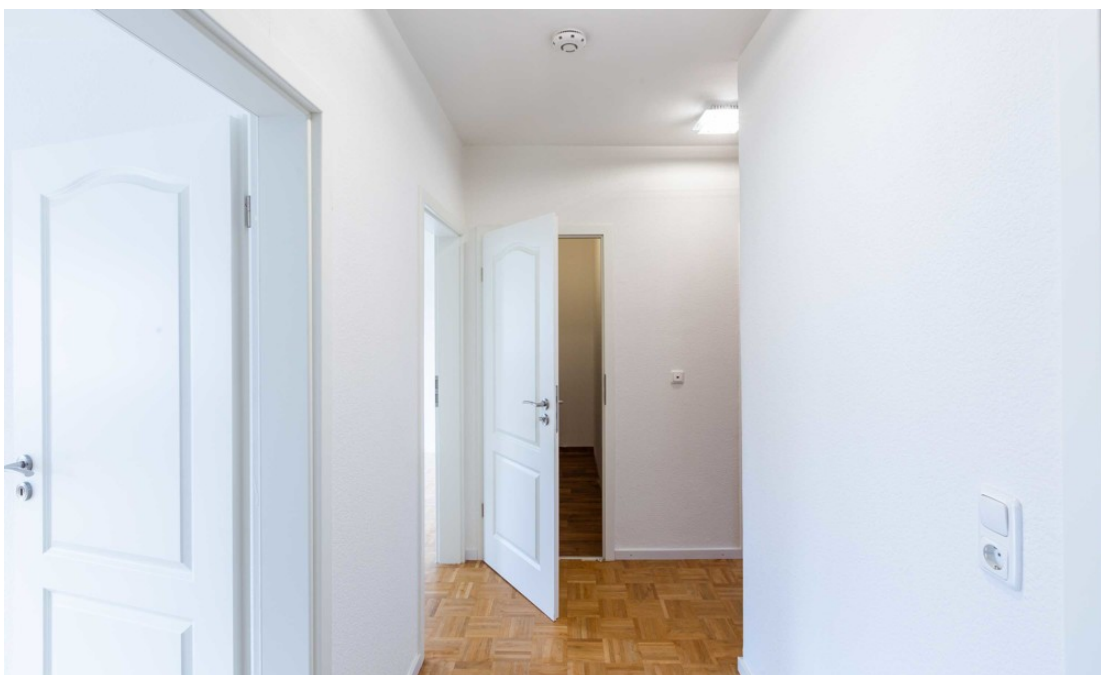
CODICE OGGETTO: 23053171.1 - 24109 Kiel – Mettenhof

Dati energetici

Tipologia di riscaldamento	Teleriscaldamento	Certificazione energetica	Attestato di prestazione energetica
Riscaldamento	Tele	Consumo finale di energia	57.00 kWh/m ² a
CERTIFICAZIONE ENERGETICA VALIDO FINO A	14.02.2029	Classe di efficienza energetica	B
		Anno di costruzione secondo il certificato energetico	1966

CODICE OGGETTO: 23053171.1 - 24109 Kiel – Mettenhof

La proprietà



CODICE OGGETTO: 23053171.1 - 24109 Kiel – Mettenhof

La proprietà



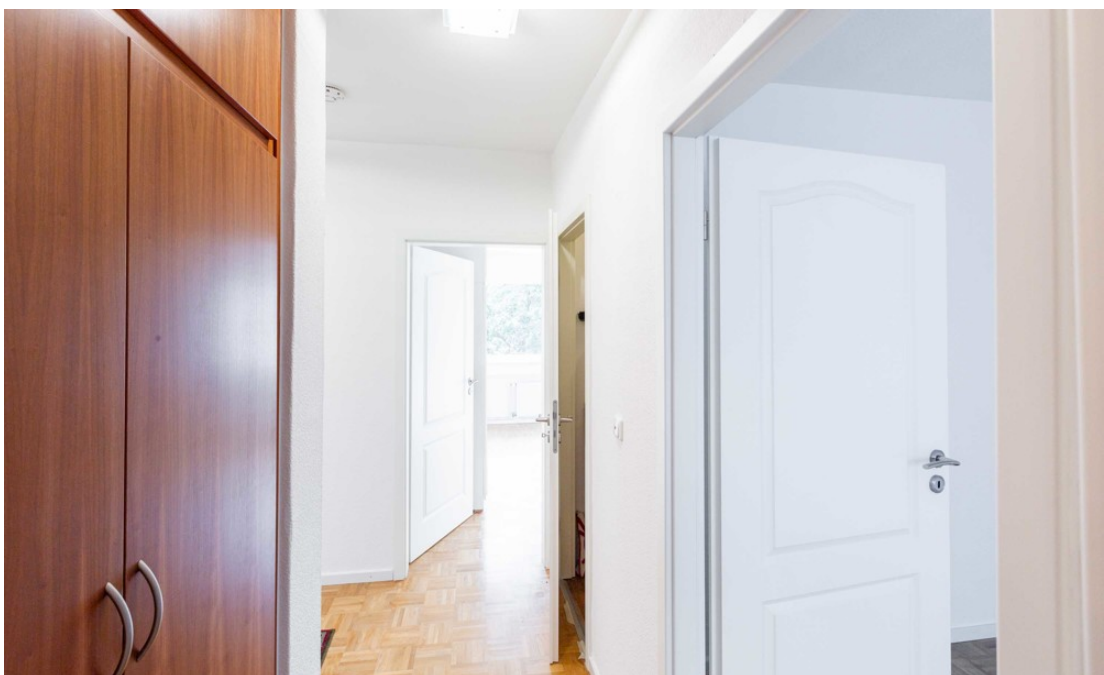
CODICE OGGETTO: 23053171.1 - 24109 Kiel – Mettenhof

La proprietà



CODICE OGGETTO: 23053171.1 - 24109 Kiel – Mettenhof

La proprietà



CODICE OGGETTO: 23053171.1 - 24109 Kiel – Mettenhof

La proprietà



CODICE OGGETTO: 23053171.1 - 24109 Kiel – Mettenhof

La proprietà



FÜR SIE IN DEN BESTEN LAGEN



IHRE IMMOBILIENSPEZIALISTEN

Eigentümern bieten wir eine kostenfreie und unverbindliche
Marktpreiseinschätzung ihrer Immobilie an.

Kontaktieren Sie uns, wir freuen uns darauf, Sie persönlich und individuell zu beraten.

T.: 0431 - 98 26 04 0

Shop Kiel | Dänische Straße 40 | 24103 Kiel | kiel@von-poll.com

CODICE OGGETTO: 23053171.1 - 24109 Kiel – Mettenhof

La proprietà

VP VON POLL
IMMOBILIEN

**Eine ausgezeichnete Wahl:
VON POLL IMMOBILIEN.**

Capital
MAKLER-KOMPASS
HEFT 10/2024
Top-Makler Kiel
★★★★★
Höchstnote für
von Poll Immobilien
Quelle: IFR Institut
IM TEST: 5.000 Makler
© IFR, IFRS, 10/23

MONEY
HÖCHSTE
KUNDEN-
ZUFRIEDEN-
HEIT
VON POLL IMMOBILIEN
12 weitere Anbieter
erhielten die Preis-Sterne-Gut-
beurteilung. 44 Immobilien-
makler in Deutschland
Ausgabe 9/2024
★★★★★

Handelsblatt
TOP
Kunden-
Beratung
2024
VON POLL IMMOBILIEN
Im Vergleich: 21 Immobilienmakler
Serviceanbieter GmbH
10/2024

FAZ-INSTITUT
Deutschlands
Begehrteste
Immobilienmakler
2024
VON POLL IMMOBILIEN
Basis: Anbieterreputation
02/2024
faz.net/hogeltestest-product-service

VP
5 STERNE
REPUTATION
2024
VON POLL IMMOBILIEN

**DEUTSCHLAND
TEST**
HÖCHSTE
REPUTATION
PRÄDIKT
„HERAUSRAGEND“
VON POLL IMMOBILIEN
ANALYSE
FOCUS 10/24 | DEUTSCHLANDTEST 24

www.von-poll.com

VP VON POLL
IMMOBILIEN

Zusammen für sportliche Spitzenleistungen

FC KILIA
V1902
KIEL

THW KIEL
1904

KIELER SV HOLSTEIN
VON 1900

ADLER
KIELER TV

ALTENHOLZ
TSV
1948

www.von-poll.com

CODICE OGGETTO: 23053171.1 - 24109 Kiel – Mettenhof

La proprietà



VP VON POLL
FINANCE

IHNEN GEFÄLLT, WAS SIE SEHEN? ANDEREN AUCH!

SICHERN SIE SICH JETZT EINEN VORSPRUNG MIT VON POLL FINANCE

Unsere Finanzierungsexperten bescheinigen Ihnen Ihren Finanzierungsrahmen. Bestätigen Sie Eigentümern und Maklern Ihre Kaufkraft mit unserem Hypothekenzertifikat und verschaffen Sie sich damit einen Vorsprung gegenüber anderen Kaufinteressenten.

JETZT ZERTIFIKAT ERSTELLEN LASSEN

VON POLL FINANCE KIEL | DANISCHE STRASSE 40 | 24103 KIEL
KIEL@VP-FINANCE.DE | TEL.: 0431 - 59672050



www.vp-finance.de

CODICE OGGETTO: 23053171.1 - 24109 Kiel – Mettenhof

Una prima impressione

Sanierte Stadtwohnung - modernes Ambiente für ihre Mieter! Die angebotene Wohnung befindet sich im 1. Obergeschoss eines Mehrfamilienhauses mit insgesamt 56 Wohneinheiten. Sie gehört zu einer ruhig gelegenen Wohnanlage, die 1966 errichtet wurde. Die Wohnfläche von ca. 65 m² verteilt sich auf ein Wohn- und zwei Schlafzimmer, Duschbad, Küche, Abstellraum und Flur. Die Räume sind großzügig geschnitten, hell und harmonisch zueinander angeordnet, alle renoviert und modernisiert. Sie vermitteln ein angenehmes Gefühl von aktuellem Wohnkomfort. Das moderne Duschbad und die attraktive Küche mit einem praktischen Vorratsschrank und Sitzecke unterstützen diesen Aspekt. Großzügige Einbauschränke im Flur und im Schlafzimmer sichern den Mietern eine optimale Raumnutzung. Vom Wohnzimmer aus gelangen sie direkt auf den Balkon. Er ist nach Süden ausgerichtet und ca. 3 m² groß. Hier kann mit Blick in die Umgebung der Feierabend genossen werden! Plissees und eine Markise schützen die Bewohner in allen Innenräumen vor starker Sonneneinwirkung. Es steht Ihren Mietern mit dieser Wohnung ein eigener abschließbarer Keller zur Verfügung. Darüber hinaus können Ihre Mieter gemeinschaftliche Räume nutzen, den Fahrradkeller zum sicheren Abstellen der Fahrräder, die Waschküche und den Trockenraum. PKW-Stellplätze befinden sich auf den frei verfügbaren Flächen auf den gegenüber liegenden Parkplätzen. Die ruhige Wohnlage und die zügige Anbindung an viele Einrichtungen des täglichen Bedarfs ermöglichen eine gute und nachhaltige Vermietbarkeit der Wohnung und bieten somit Wertstabilität. Das monatlich zu zahlende Hausgeld beträgt für 2023 169,00 €. Sichern Sie sich diese Möglichkeit und vereinbaren Sie einen Besichtigungstermin!

CODICE OGGETTO: 23053171.1 - 24109 Kiel – Mettenhof

Dettagli dei servizi

Wohnung

- Plissees, Gardinen, Parkettfußböden, Fliesen im Bad
- Flur mit Einbauschränk, Rauchmelder, Sicherheitstür, Gegensprechanlage und Türöffner
- Küche mit Kühl-Gefrierkombination, Abzug, Geschirrspüler, Herd, Backofen, Waschmaschine, Vorratsschrank, Sitzecke
- Duschbad mit Handtuchheizkörper, Unterbau- und Spiegelschrank
- Schlafzimmer 1
- Schlafzimmer 2 mit Einbauschränken
- Abstellraum mit Borden
- Wohnzimmer mit Balkonzugang
- Balkon mit Außenstrom, hellen Fliesen und elektrischer Markise
- Keller mit Borden und Fenster
- Gemeinschaftlich: Fahrradkeller, Waschküche, Trockenraum

CODICE OGGETTO: 23053171.1 - 24109 Kiel – Mettenhof

Tutto sulla posizione

Der Stadtteil Mettenhof befindet sich im Westen der Landeshauptstadt Kiel, ca. 6 Kilometer vom Zentrum Kiels entfernt. Mit seinen fast 20.000 Einwohnern ist er der Stadtteil Kiels mit dem höchsten Bevölkerungsanteil. Das Stadtbild ist geprägt von Einfamilien-, Reihen- und Hochhäusern, bietet aber auch Geschosswohnungsbau mit wenigen Etagen. Zunehmend werden großflächig erschlossene Gebiete als Quartiere entwickelt. Somit gestaltet sich das Gesamtbild sehr vielfältig. Infolge der großen Einwohnerzahl hat sich eine sehr gute Nahversorgungsstruktur herausgebildet. Schulen, Kindergärten, Sportstätten, Einzelhandelszentrum, Ärzte und Apotheken befinden sich im nahen Umfeld. Über 100 Institutionen, Vereine, Verbände stehen für die soziale und kulturelle Betätigung zur Verfügung. Von der Altersstruktur her zieht es mehr junge Leute nach Mettenhof. Kiel erreicht man in 10 bis 15 Minuten mit dem Auto, mit dem Bus dauert es ca. 20 Minuten bis zum Bahnhof. Der Stadtteil liegt in der Nähe der Naherholungsgebiete Domänental, Russeer Gehege und Rother Teich.

CODICE OGGETTO: 23053171.1 - 24109 Kiel – Mettenhof

Ulteriori informazioni

Es liegt ein Energieverbrauchsausweis vor. Dieser ist gültig bis 14.2.2029. Endenergieverbrauch beträgt 57.00 kwh/(m²*a). Wesentlicher Energieträger der Heizung ist Fernwärme. Das Baujahr des Objekts lt. Energieausweis ist 1966. Die Energieeffizienzklasse ist B. GELDWÄSCHE: Als Immobilienmaklerunternehmen ist die von Poll Immobilien GmbH nach § 2 Abs. 1 Nr. 14 und § 11 Abs. 1, 2 Geldwäschegesetz (GwG) dazu verpflichtet, bei der Begründung einer Geschäftsbeziehung die Identität des Vertragspartners festzustellen und zu überprüfen, bzw. sobald ein ernsthaftes Interesse an der Durchführung des Immobilienkaufvertrages besteht. Hierzu ist es erforderlich, dass wir nach § 11 Abs. 4 GwG die relevanten Daten Ihres Personalausweises festhalten (wenn Sie als natürliche Person handeln) – beispielsweise mittels einer Kopie. Bei einer juristischen Person benötigen wir eine Kopie des Handelsregisterauszugs, aus welchem der wirtschaftlich Berechtigte hervorgeht. Das Geldwäschegesetz sieht vor, dass der Makler die Kopien bzw. Unterlagen fünf Jahre aufbewahren muss. Als unser Vertragspartner haben Sie auch eine Mitwirkungspflicht nach § 11 Abs. 6 GwG. HAFTUNG: Wir weisen darauf hin, dass die von uns weitergegebenen Objektinformationen, Unterlagen, Pläne etc. vom Verkäufer bzw. Vermieter stammen. Eine Haftung für die Richtigkeit oder Vollständigkeit der Angaben übernehmen wir daher nicht. Es obliegt daher unseren Kunden, die darin enthaltenen Objektinformationen und Angaben auf ihre Richtigkeit hin zu überprüfen. Alle Immobilienangebote sind freibleibend und vorbehaltlich Irrtümer, Zwischenverkauf- und Vermietung oder sonstiger Zwischenverwertung. UNSER SERVICE FÜR SIE ALS EIGENTÜMER: Planen Sie den Verkauf oder die Vermietung Ihrer Immobilie, so ist es für Sie wichtig, deren Marktwert zu kennen. Lassen Sie kostenfrei und unverbindlich den aktuellen Wert Ihrer Immobilie professionell durch einen unserer Immobilienspezialisten einschätzen. Unser bundesweites und internationales Netzwerk ermöglicht es uns, Verkäufer bzw. Vermieter und Interessenten bestmöglich zusammenzuführen.

CODICE OGGETTO: 23053171.1 - 24109 Kiel – Mettenhof

Partner di contatto

Per ulteriori informazioni, si prega di contattare la persona di riferimento:

Robert Rothböck

Dänische Straße 40 Kiel
E-Mail: kiel@von-poll.com

To Disclaimer of von Poll Immobilien GmbH

www.von-poll.com