

**Regensburg**

# Urbanità, diversità, qualità della vita: negozi direttamente sulla famosa Stobäusplatz di Ratisbona

*Codice oggetto: 13119152a*



**PREZZO D'AFFITTO: 0 EUR**

**Codice oggetto: 13119152a - 93047 Regensburg**

- **A colpo d'occhio**
- **La proprietà**
- **Dati energetici**
- **Planimetrie**
- **Una prima impressione**
- **Dettagli dei servizi**
- **Tutto sulla posizione**
- **Ulteriori informazioni**
- **Partner di contatto**

**Codice oggetto: 13119152a - 93047 Regensburg**

## A colpo d'occhio

Codice oggetto	<b>13119152a</b>
DISPONIBILE DAL	<b>19.04.2023</b>
Anno di costruzione	<b>2021</b>
Garage/Posto auto	<b>10 x Parcheggio multipiano</b>

Prezzo d'affitto	<b>Su richiesta</b>
Commercio al dettaglio	<b>Locale commerciale</b>
Superficie commerciale	<b>ca. 254 m<sup>2</sup></b>
Stato dell'immobile	<b>Prima occupazione</b>
Tipologia costruttiva	<b>massiccio</b>
Superficie affittabile	<b>ca. 254 m<sup>2</sup></b>

Codice oggetto: 13119152a - 93047 Regensburg

## Dati energetici

Riscaldamento	<b>Gas</b>	Certificazione energetica	<b>Attestato Prestazione Energetica</b>
Certificazione energetica valido fino a	<b>29.07.2031</b>	Consumo energetico	<b>41.00 kWh/m²a</b>
		Classe di efficienza energetica	<b>A</b>
		Anno di costruzione secondo il certificato energetico	<b>2021</b>

Codice oggetto: 13119152a - 93047 Regensburg

## La proprietà



Codice oggetto: 13119152a - 93047 Regensburg

## La proprietà



Codice oggetto: 13119152a - 93047 Regensburg

## La proprietà



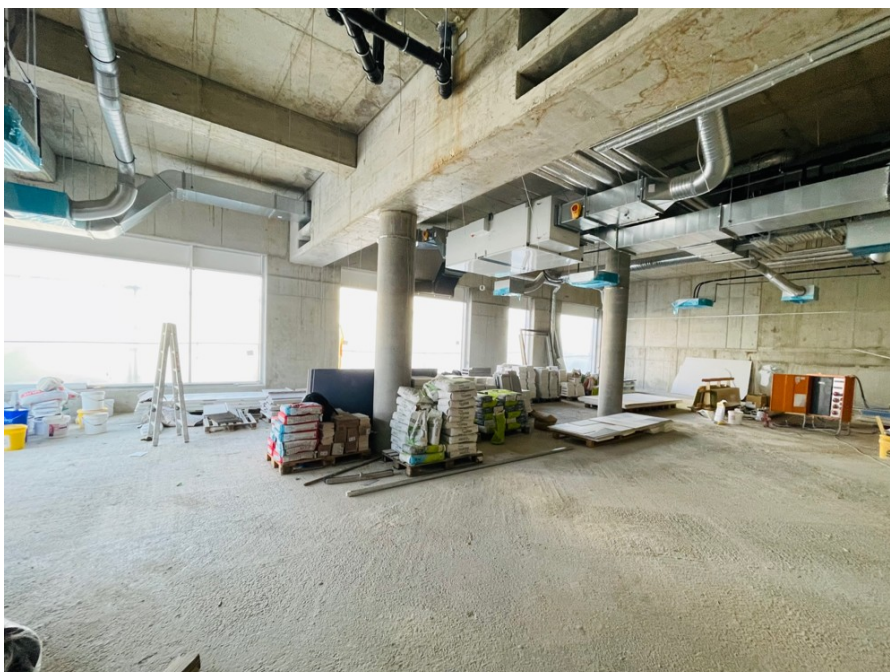
Codice oggetto: 13119152a - 93047 Regensburg

## La proprietà



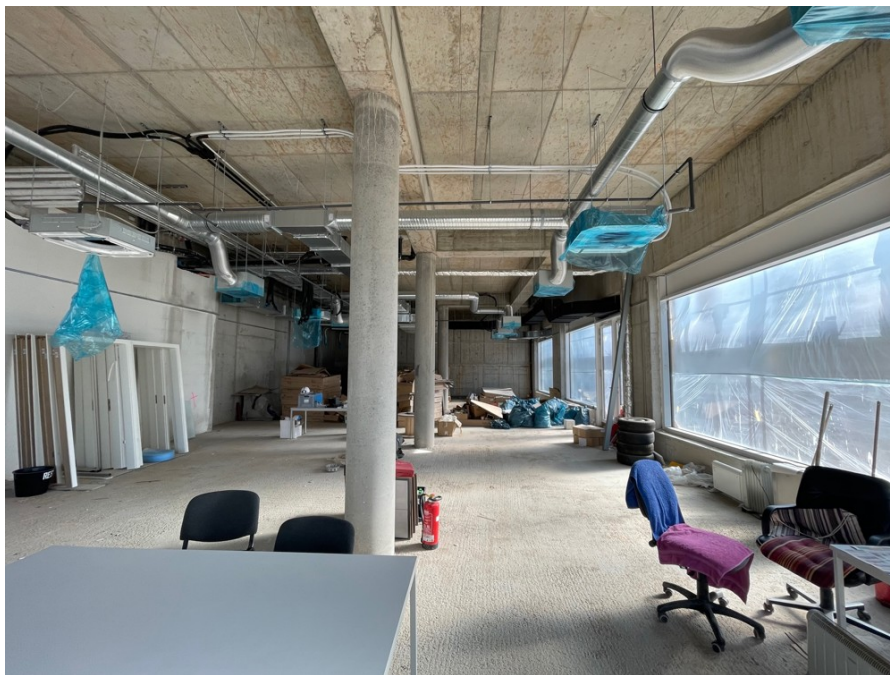
Codice oggetto: 13119152a - 93047 Regensburg

## La proprietà



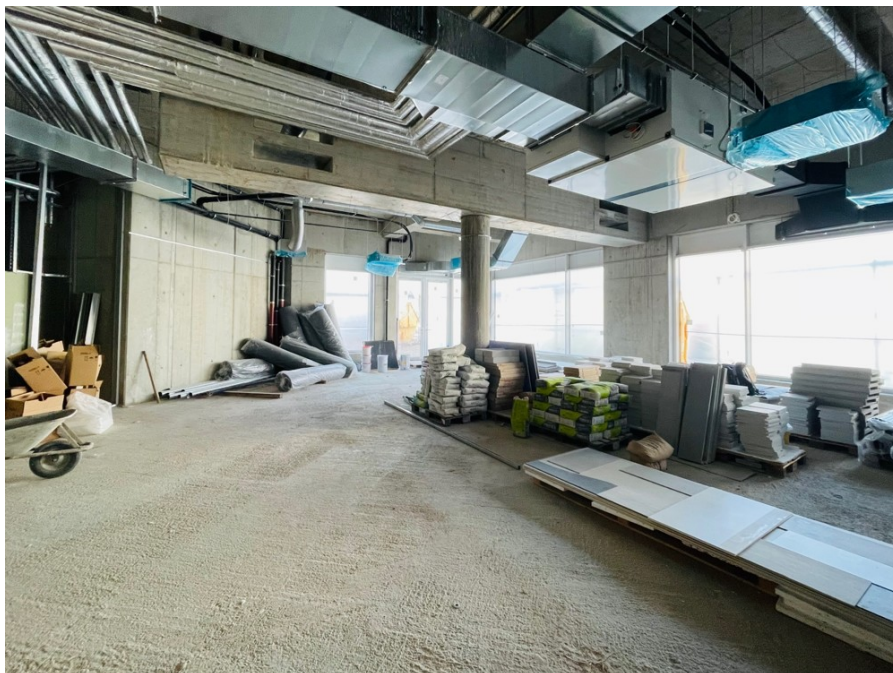
Codice oggetto: 13119152a - 93047 Regensburg

## La proprietà



Codice oggetto: 13119152a - 93047 Regensburg

## La proprietà



Codice oggetto: 13119152a - 93047 Regensburg

## La proprietà



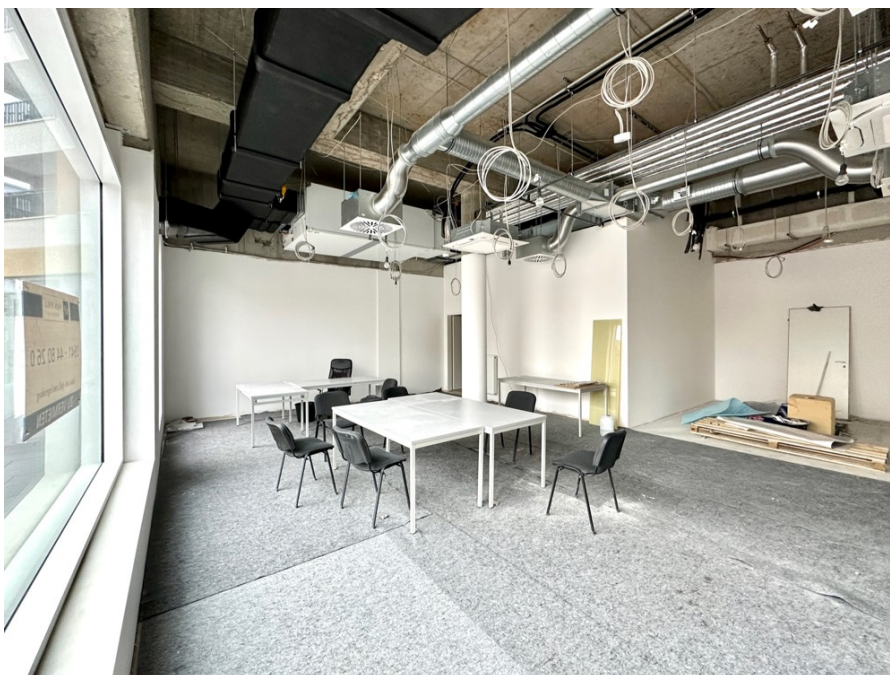
Codice oggetto: 13119152a - 93047 Regensburg

## La proprietà



Codice oggetto: 13119152a - 93047 Regensburg

## La proprietà



Codice oggetto: 13119152a - 93047 Regensburg

## La proprietà



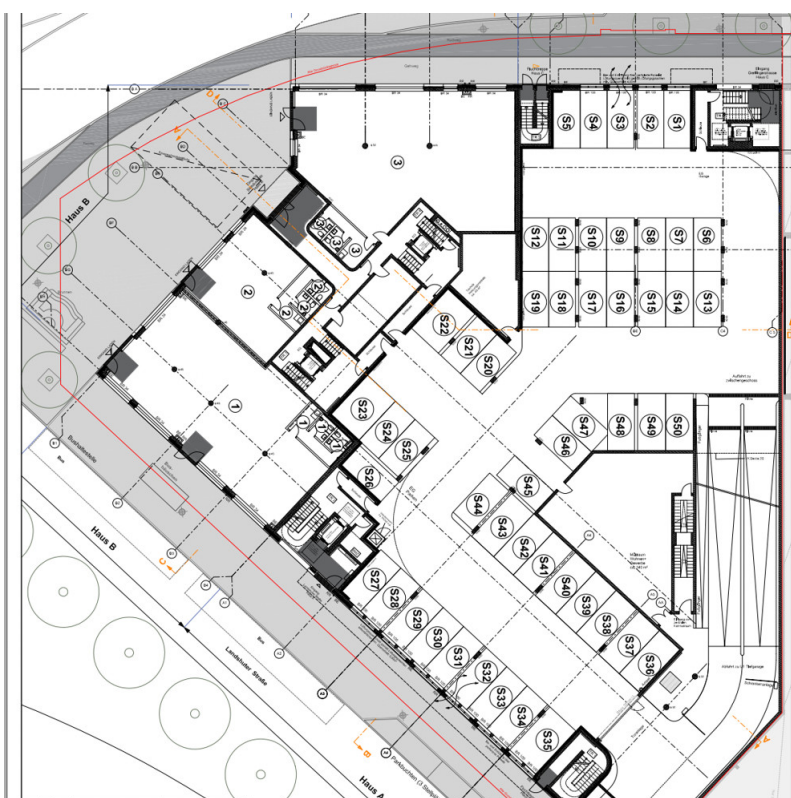
Codice oggetto: 13119152a - 93047 Regensburg

## La proprietà



Codice oggetto: 13119152a - 93047 Regensburg

## Planimetrie



Questa pianta non è in scala. I documenti ci sono stati dati dal cliente. Per questo motivo, non possiamo garantire la precisione delle informazioni.

**Codice oggetto: 13119152a - 93047 Regensburg**

## **Una prima impressione**

**Der Stobäusplatz liegt in unmittelbarer Nähe zur historischen, als UNESCO-Welterbe anerkannten Altstadt von Regensburg.**

**Im Sinne von Stadtreparatur wurde das brachliegende Gelände als Stadtquartier entwickelt, d.h. einzeln lesbare Häuser entsprechend ihrer Funktion ausgebildet.**

**Auf der westlichen, der Altstadt zugewandten Seite des dreieckigen Grundstücks sind die drei Wohnhäuser mit Gewerbe im Erdgeschoss. An der östlichen Weißenburgstraße sind die zwei Hotels Novo und IBIS.**

**Der neu gestaltete Platz, mit seinem historischen Stobäusplatz-Brunnen als Wahrzeichen, bietet höchste Aufenthaltsqualität mit einem einmaligen Blick zum dem Regensburger Dom.**

**Die moderne hohe Verglasung der Außenfassade bei den Gewerbeeinheiten bieten eine optimale Werbewirksamkeit. Weiterhin stehen begehrte Kundenparkplätze in dem hauseigenen Parkhaus zur Verfügung.**

**Gewerbeflächen:**

**Laden 01: 254,19 qm**

**Laden 02: 107 qm**

**Laden 03: 283,09 qm**

**Laden 01 und Laden 02 können auch zu einer großen Gewerbeinheit zusammengelegt werden.**

**Codice oggetto: 13119152a - 93047 Regensburg**

## Dettagli dei servizi

Urbanität, Vielfalt, Wohnqualität – für ein zukunftsfähiges, nachhaltiges Stadtquartier  
Urban Leben bedeutet für uns ein vielseitiges Angebot an Wohnraum zu schaffen – vom  
Single-Apartment bis zur Penthouse-Wohnung mit Domblick.

Die moderne offene Architektur des Ensembles bietet ebenerdige Terrassen-Wohnungen,  
klassische Etagen-Wohnungen und großzügige Penthouses mit umlaufender Dachterrasse  
und atemberaubenden Blick über die Dächer der Stadt. Je nach Bedarf findet sich für alle  
Anforderungen an Wohnungsgröße und Ausrichtung der passende Wohnungstyp.

Funktional und zugleich flexibel im Grundriss und wertig in der Ausstattung erfüllt der  
hohe Wohnstandard individuelle Ansprüche.

### Greflingerstraße 2 - Haus C

Wie Haus A ist auch Haus C an der Greflingerstraße als Apartmenthaus mit 15  
Wohneinheiten von 35 bis 70 m<sup>2</sup> konzipiert. Im Gegensatz zur offenen Struktur von Haus A  
lebt die schlichte weiße Putzfassade von Haus C durch die farblich akzentuierten  
Balkonregale, die aus der Fassade auskragen. Die sich hieraus ergebende Privatheit in  
Verbindung mit den bodentiefen Kunststoff-Fenstern mit Isolier- und  
Schallschutzverglasung macht den Charme des Bauteils zur Straßenseite aus. Zum Innenhof  
gliedern klassische Balkone mit filigranen Brüstungen aus Flachstahl und Terrassen zum  
Erdgeschoss die homogene Fassadengestaltung.

### Barrierefreiheit

Vom Parkplatz bis zur Wohnungstür, von der bodengleichen Dusche bis zum schwellenlosen  
Austritt auf den Balkon – alle 87 Wohnungen sind nach DIN 18040-2 barrierefrei  
ausgeführt.

### KfW-55-Standard

Hochgedämmte Fassaden und Fenster mit Dreifach-Isolierverglasung sind Teil des  
nachhaltigen, umweltbewussten Konzepts (nach EnEv 2014). Eine kontrollierte  
Wohnraumlüftung mit dezentralen Einzelgeräten mit Wärmerückgewinnung trägt zur  
Energieeinsparung der einzelnen Wohneinheiten bei. Die Zertifizierung als KfW-55-  
Effizienzhaus ermöglicht eine attraktive Förderung über die KfW Förderbank.

### Wertige Ausstattung

Zum nachhaltigen Konzept gehört auch die Ausstattung der Wohnungen mit wertigen  
Materialien und Produkten: Holzparkett, raumweise regelbare Fußbodenheizung in den  
Wohnräumen, großformatige Fliesen in Küche und Sanitärbereich, barrierefreie Bäder mit  
bodengleichen Duschen, schöne Armaturen und Sanitäröbekte, bodentiefe Fenster mit  
schwellenlosem Austritt zum Freiraum, außenliegende Rollläden sind nur eine Auswahl der  
Ausstattungsmerkmale.

### Hohe Grundriss-Qualität

die durchdachten Grundrisse sind funktional und flexibel zugleich. Neben der offenen,

**fließenden Raumgestaltung im Koch- / Ess- und Wohnbereich lässt sich der private Rückzugsbereich räumlich abtrennen.**

**Private Freiräume**

**Jede Wohnung verfügt über einen privaten Außenraum – in Form von Terrassen, Balkonen oder Loggien, die über einen schwellenlosen Austritt zu begehen sind und zur hohen Aufenthaltsqualität beiträgt.**

**Flächen für die Gemeinschaft**

**Repräsentative Eingänge mit wertigen Materialien bilden das Entree in die großzügigen, lichtdurchfluteten Treppenhäuser mit Aufzug. Der begrünte Innenhof und die begehbare Dachfläche mit Spielbereich auf Haus A tragen zur besonderen Aufenthaltsqualität bei.**

**Lift**

**Um einen schwellenfreien Zugang zu allen Wohnungen zu gewähren, führt ein großzügiger Lift vom Eingang und Parkplatz bis vor die Wohnung. Bitte stellen Sie ihre Anfrage nur über das Kontaktformular mit einer aussagekräftigen Bewerbung!**

**Codice oggetto: 13119152a - 93047 Regensburg**

## **Tutto sulla posizione**

Zwei Jahrtausende Geschichte der Stadt sind an allen Ecken und Enden erlebbar. Die sichtbare Silhouette der Türme des berühmten Doms prägt den Blick vom Stobäusplatz Richtung Altstadt. Doch Regensburg punktet nicht nur mit einem großen Angebot an kulturellen Stätten, Sehenswürdigkeiten und Einkaufsmöglichkeiten, sondern auch mit einem vielfältigen Naherholungsangebot. Fußläufig zur Altstadt gelegen, ist der Stobäusplatz – benannt nach dem zu Ehren des ehemaligen Bürgermeisters Oskar Ritter von Stobäus errichteten Brunnendenkmal – zentral angebunden. Der neu gestaltete Stadtplatz an der historischen Brunnenanlage lädt direkt vor der Haustür zum Verweilen ein.

### **Freizeit:**

Öffentliche Parkanlagen sind z.B. der „Villapark“ am Donauufer oder die Parkanlage „Fürst-Anselm-Allee“ am Fürstlichen Schloss St. Emmeram.

Wer noch mehr Erholung sucht, findet diese an den drei Flüssen Donau, Regen und Naab – bei sportlichen Aktivitäten oder für einen Rückzug in die Ruhe der Natur.

### **Altstadt:**

Die fußläufig zu erreichende Altstadt ist ein Paradies für Flaneure. Sei es für einen Besuch der vielfältigen Sehenswürdigkeiten und Museen, zum Einkauf oder zum Ausgehen.

Restaurants und Cafés sind ebenso schnell zu erreichen wie die Geschäfte zur täglichen Nahversorgung mit frischen Produkten

### **Infrastruktur:**

Kindergärten, Grundschule und weiterführende Schulen sowie eine Musikschule sind in nächster Umgebung angesiedelt. Die medizinische Versorgung durch Ärzte und Apotheken im Umfeld ist gewährleistet.

### **Mobilität:**

Der nahe gelegene Hauptbahnhof und diverse Bushaltestellen stehen für kurze Wege und die optimale Anbindung an den Nah- und Fernverkehr. Ausreichend Stellplätze in der hauseigenen Parkgarage garantieren die notwendige Flexibilität.

### **Shopping:**

Die fußläufig oder mit dem öffentlichen Nahverkehr leicht zu erreichenden Regensburg Arcaden oder das Donaueinkaufszentrum bieten neben den alteingesessenen Geschäften in der Altstadt vielfältige Einkaufsmöglichkeiten.

**Codice oggetto: 13119152a - 93047 Regensburg**

## **Ulteriori informazioni**

**Es liegt ein Energiebedarfsausweis vor.**

**Dieser ist gültig bis 29.7.2031.**

**Endenergiebedarf beträgt 41.00 kwh/(m<sup>2</sup>\*a).**

**Wesentlicher Energieträger der Heizung ist Gas.**

**Das Baujahr des Objekts lt. Energieausweis ist 2021.**

**Die Energieeffizienzklasse ist A.**

**Codice oggetto: 13119152a - 93047 Regensburg**

## **Partner di contatto**

**Per ulteriori informazioni, si prega di contattare la persona di riferimento:**

**Gerald Loers**

---

**Galgenbergstraße 11, 93053 Regensburg**

**Tel.: +49 941 - 44 80 26 0**

**E-Mail: [regensburg@von-poll.com](mailto:regensburg@von-poll.com)**

*Alla clausola di esclusione di responsabilità di von Poll Immobilien GmbH*

---

**[www.von-poll.com](http://www.von-poll.com)**