

**Regensburg / Harting**

# **Vivere in modo sostenibile, vivere con stile: sei case a schiera in armonia con la natura!**

**Codice oggetto: 25119020b**



**PREZZO D'ACQUISTO: 559.000 EUR • SUPERFICIE NETTA: ca. 108,11 m<sup>2</sup> • VANI: 5.5 • SUPERFICIE DEL TERRENO: 190 m<sup>2</sup>**

**Codice oggetto: 25119020b - 93055 Regensburg / Harting**

- **A colpo d'occhio**
- **La proprietà**
- **Dati energetici**
- **Planimetrie**
- **Una prima impressione**
- **Dettagli dei servizi**
- **Tutto sulla posizione**
- **Ulteriori informazioni**
- **Partner di contatto**

**Codice oggetto: 25119020b - 93055 Regensburg / Harting**

## A colpo d'occhio

Codice oggetto	25119020b
Superficie netta	ca. 108,11 m <sup>2</sup>
Tipologia tetto	a due falde
Vani	5.5
Camere da letto	3
Bagni	1
Anno di costruzione	2025
Garage/Posto auto	1 x Carport, 25000 EUR (Vendita)

Prezzo d'acquisto	559.000 EUR
Casa	Villa a schiera di testa
Stato dell'immobile	Prima occupazione
Superficie lorda	ca. 17 m <sup>2</sup>
Caratteristiche	Terrazza, Bagni di servizio, Giardino / uso comune, Balcone

**Codice oggetto: 25119020b - 93055 Regensburg / Harting**

## **Dati energetici**

<b>Tipologia di riscaldamento</b>	<b>a pavimento</b>
<b>Riscaldamento</b>	<b>Pompa di calore idraulica/pneumatica</b>
<b>Certificazione energetica valido fino a</b>	<b>04.05.2035</b>
<b>Fonte di alimentazione</b>	<b>Pompa di calore idraulica/pneumatica</b>

<b>Certificazione energetica</b>	<b>Attestato Prestazione Energetica</b>
<b>Consumo energetico</b>	<b>22.50 kWh/m²a</b>
<b>Classe di efficienza energetica</b>	<b>A+</b>
<b>Anno di costruzione secondo il certificato energetico</b>	<b>2025</b>

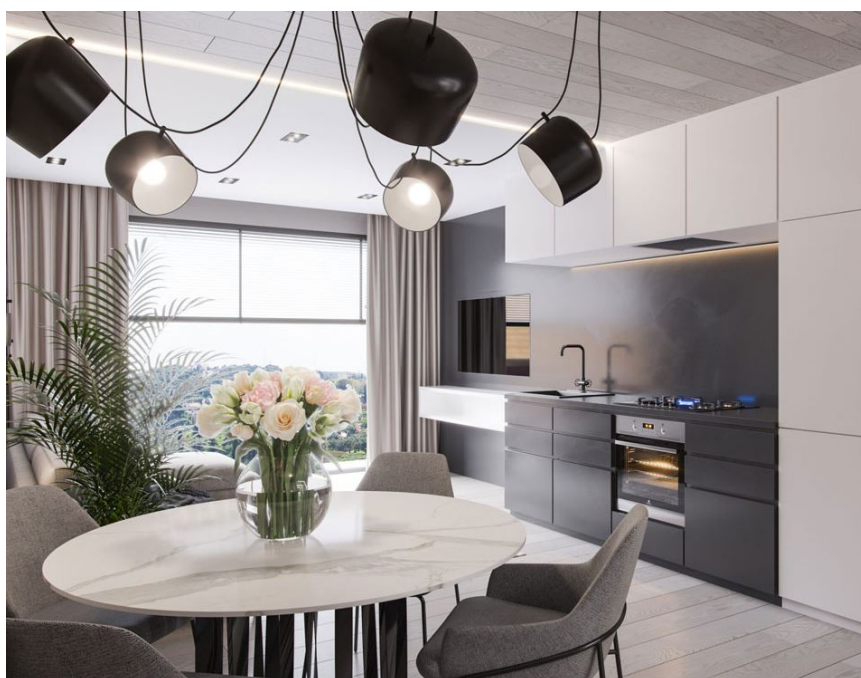
Codice oggetto: 25119020b - 93055 Regensburg / Harting

## La proprietà



Codice oggetto: 25119020b - 93055 Regensburg / Harting

## La proprietà



Codice oggetto: 25119020b - 93055 Regensburg / Harting

## La proprietà



Codice oggetto: 25119020b - 93055 Regensburg / Harting

## La proprietà



Codice oggetto: 25119020b - 93055 Regensburg / Harting

## La proprietà



Codice oggetto: 25119020b - 93055 Regensburg / Harting

## La proprietà



Codice oggetto: 25119020b - 93055 Regensburg / Harting

## La proprietà



**Codice oggetto: 25119020b - 93055 Regensburg / Harting**

## La proprietà



Codice oggetto: 25119020b - 93055 Regensburg / Harting

## La proprietà



**Nachhaltig wohnen –  
Modern leben: Sechs energieeffiziente Neubauhäuser im Einklang mit der Natur**

Stadthäuser mit Premium-Ausstattung  
KfW-40 Effizienzstandard  
Attraktive Wohnfläche ab 120 m<sup>2</sup>  
5 bis 6 Zimmer  
Moderne Architektur mit Dachterrasse  
Hochwertige Ausstattung  
Carport oder Stellplatz

Bezugsfertig Frühjahr 2026

<b>VERTRIEB</b> Selbstständiger Shop Regensburg Galgenbergstraße 11 93053 Regensburg T.: 0941 - 44 80 26 0 regensburg@von-poll.com	<b>BAUHERR</b> K.L.A.R. Bauträger GmbH Hüllgartenweg 18 93055 Regensburg
--	---



Informationen unter:  
**0941 - 44 80 26 0**



Codice oggetto: 25119020b - 93055 Regensburg / Harting

## La proprietà



Codice oggetto: 25119020b - 93055 Regensburg / Harting

## Planimetrie



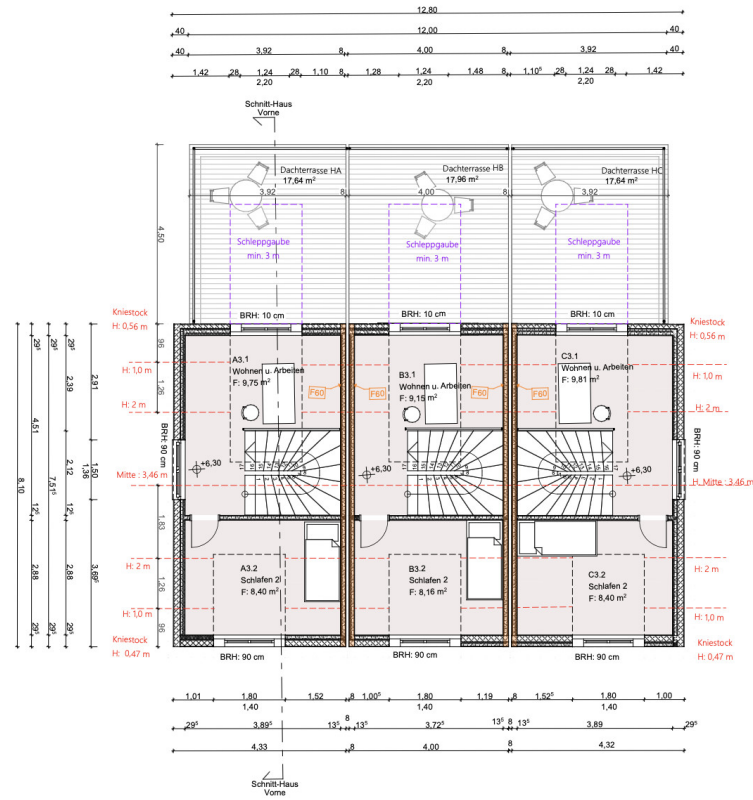








2



DG-vorderes Haus M 1.100



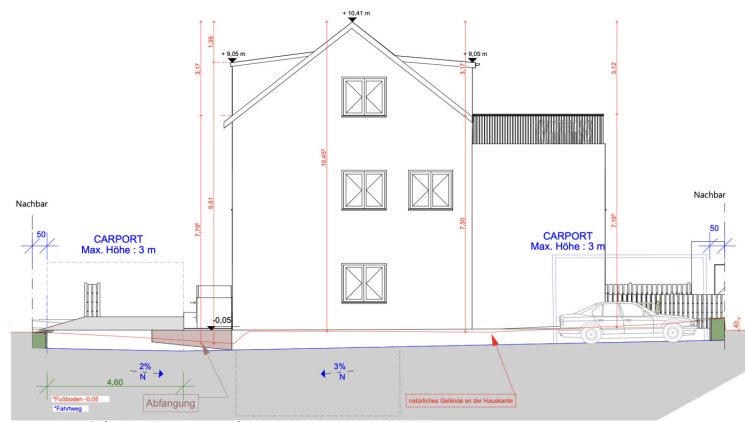
### UG-vorderes Haus M 1.100

#### ANSICHT SÜD -VORDERES HAUS M 1.100



### Ansicht SÜD -vorderes Haus M 1.100





Questa pianta non è in scala. I documenti ci sono stati dati dal cliente. Per questo motivo, non possiamo garantire la precisione delle informazioni.

**Codice oggetto: 25119020b - 93055 Regensburg / Harting**

## Una prima impressione

**Aufwachen mit Blick ins Grüne! Morgens mit dem Fahrrad durch Felder und Wiesen – und abends die Ruhe auf der eigenen Dachterrasse genießen.**

**Und das nur zehn Minuten vom Herzen Regensburgs entfernt. Inmitten der beliebten Regensburger Wohnlage Harting entstehen sechs moderne Stadthäuser, die zeitgemäße Architektur mit hoher Energieeffizienz und einem durchdachten Wohnkonzept verbinden. Das Ensemble gliedert sich in zwei Dreiergruppen mit jeweils einem Reihenmittelhaus und bietet auf mehreren Etagen großzügigen Lebensraum für Familien, Paare oder Berufstätige mit Anspruch.**

**Die Häuser zeichnen sich durch klare Linien, helle Räume und eine moderne Ausstattung aus. Besonders hervorzuheben sind die großzügigen Dachterrassen, die einen weiten Blick ins Grüne ermöglichen – einige der Gärten grenzen direkt an ein idyllisches Feld. Ein Ort zum Ankommen und Wohlfühlen.**

**Das Projekt im Überblick:**

- 6 hochwertige Stadthäuser im Reihenhausstil (Haus A–F)
- Ca. 105?m<sup>2</sup> Wohnfläche + Gartenhaus, Müllraum, Dachterrasse
- Ca. 121?m<sup>2</sup> Gesamtnutzfläche pro Haus mit 5 bis 6 Zimmer auf 4 Ebenen
- KfW-40-Energieeffizienzstandard mit Wärmepumpe (EE-Anteil: 99,8?%)
- Dachgeschoss mit vorbereiteten Wasser- und Abwasseranschlüssen – ideal für eine zweite Küche oder ein zusätzliches Bad
- Moderne Gaubenarchitektur für mehr Licht und Platz
- Großzügige Dachterrassen mit Blicklage
- Eigener Garten mit Terrasse, Gartenhaus und Carport/Stellplatz
- Bauweise: moderne Kombination aus Stahlskelett- und Holzständerbau
- Praktischer Müllraum und Fahrradabstellplätze pro Einheit

**Energieausweis: Endenergiebedarf 22,5?kWh/(m<sup>2</sup>·a), Klasse A+**

**Bezugsfertig: Frühjahr 2026**

**Codice oggetto: 25119020b - 93055 Regensburg / Harting**

## **Dettagli dei servizi**

**Ausstattungs-Highlights:**

- Offene Wohnküche mit moderner Ausstattung
- Stylish Bäder mit hochwertiger Fliesenauswahl und Designarmaturen
- Dachterrasse als private Rückzugsoase
- Durchdachte Raumaufteilung für flexible Nutzung (Homeoffice, Kinderzimmer etc.)
- Technikraum und Waschbereich im UG
- Lichtkonzept und Innenarchitektur mit Stil

**Codice oggetto: 25119020b - 93055 Regensburg / Harting**

## **Tutto sulla posizione**

**Wohnen zwischen Stadt und Natur – die Lage in Regensburg-Harting**

Der südöstlich gelegene Regensburger Stadtteil Harting zählt zu den gefragten Wohnlagen der Region – und das aus gutem Grund. Hier vereinen sich urbaner Komfort und naturnahe Idylle zu einem Lebensumfeld, das sowohl für Familien als auch für Berufspendler und Ruhesuchende beste Voraussetzungen bietet.

Die Burgweintinger Straße 8 liegt eingebettet in eine verkehrsberuhigte Anwohnerstraße, unmittelbar am Übergang zu offenen Feldern und weitläufigem Grün. Ein Spaziergang beginnt direkt vor der Haustür – mit Blick ins Weite und dem beruhigenden Gefühl, angekommen zu sein.

**Trotz der naturnahen Lage profitieren Sie von einer hervorragenden Infrastruktur:**

Die Regensburger Altstadt erreichen Sie in nur ca. 10 Fahrminuten. Die B15 neu, A3 und B8 sorgen für eine schnelle regionale und überregionale Anbindung.

Bushaltestellen mit direkter Verbindung in die Innenstadt und zum Hauptbahnhof sind fußläufig erreichbar.

Einkaufsmöglichkeiten wie Edeka, Aldi oder dm befinden sich im Umkreis von nur einem Kilometer.

Kitas und eine Grundschule sind direkt vor Ort – weiterführende Schulen bequem in Regensburg erreichbar. Die medizinische Versorgung ist durch Ärztehaus, Apotheke und weitere Dienstleister direkt im Ort gesichert. Cafés, Restaurants und kleine Geschäfte sorgen für lebendige Nahversorgung.

**Besonders hervorzuheben ist die Nähe zur Natur:**

Ob mit dem Rad entlang der Felder, beim Spaziergang mit dem Hund oder bei einer morgendlichen Joggingrunde – der Stadtteil Harting bietet nicht nur Wohnraum, sondern echte Lebensqualität.

**Codice oggetto: 25119020b - 93055 Regensburg / Harting**

## **Ulteriori informazioni**

**Es liegt ein Energiebedarfsausweis vor.**

**Dieser ist gültig bis 4.5.2035.**

**Endenergiebedarf beträgt 22.50 kwh/(m<sup>2</sup>\*a).**

**Wesentlicher Energieträger der Heizung ist Luft/wasser Wärmepumpe.**

**Das Baujahr des Objekts lt. Energieausweis ist 2025.**

**Die Energieeffizienzklasse ist A+.**

**Codice oggetto: 25119020b - 93055 Regensburg / Harting**

## **Partner di contatto**

**Per ulteriori informazioni, si prega di contattare la persona di riferimento:**

**Gerald Loers**

---

**Galgenbergstraße 11, 93053 Regensburg**

**Tel.: +49 941 - 44 80 26 0**

**E-Mail: [regensburg@von-poll.com](mailto:regensburg@von-poll.com)**

*Alla clausola di esclusione di responsabilità di von Poll Immobilien GmbH*

---

**[www.von-poll.com](http://www.von-poll.com)**