

Dobin am See

Geräumige Doppelhaushälfte in ruhiger Lage Nähe Schweriner See

Codice oggetto: 26086002



www.von-poll.de

PREZZO D'ACQUISTO: 239.000 EUR • SUPERFICIE NETTA: ca. 115 m² • VANI: 4 • SUPERFICIE DEL TERRENO: 393 m²

Codice oggetto: 26086002 - 19067 Dobin am See

- A colpo d'occhio
- La proprietà
- Dati energetici
- Una prima impressione
- Tutto sulla posizione
- Partner di contatto

Codice oggetto: 26086002 - 19067 Dobin am See

A colpo d'occhio

Codice oggetto	26086002
Superficie netta	ca. 115 m²
Vani	4
Bagni	1
Anno di costruzione	1995
Garage/Posto auto	2 x superficie libera

Prezzo d'acquisto	239.000 EUR
Casa	Porzioni di bifamiliari
Compenso di mediazione	Käuferprovision beträgt 3 % (inkl. MwSt.) des beurkundeten Kaufpreises
Stato dell'immobile	Curato
Tipologia costruttiva	massiccio
Caratteristiche	Terrazza, Bagni di servizio, Cucina componibile

Codice oggetto: 26086002 - 19067 Dobin am See

Dati energetici

Tipologia di riscaldamento	centralizzato
Fonte di alimentazione	Gas
Classe Energetica	Al momento della creazione del documento la certificazione energetica non era ancora disponibile.

Codice oggetto: 26086002 - 19067 Dobin am See

La proprietà



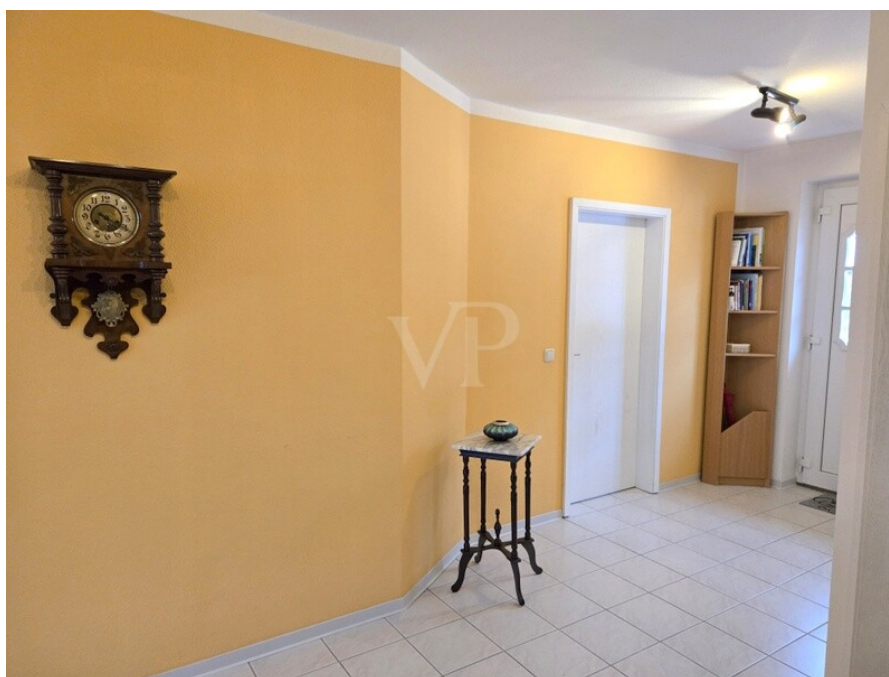
www.von-poll.de



www.von-poll.com

Codice oggetto: 26086002 - 19067 Dobin am See

La proprietà



Codice oggetto: 26086002 - 19067 Dobin am See

La proprietà



Codice oggetto: 26086002 - 19067 Dobin am See

La proprietà



Codice oggetto: 26086002 - 19067 Dobin am See

La proprietà



Codice oggetto: 26086002 - 19067 Dobin am See

La proprietà



Codice oggetto: 26086002 - 19067 Dobin am See

La proprietà



Codice oggetto: 26086002 - 19067 Dobin am See

La proprietà



Codice oggetto: 26086002 - 19067 Dobin am See

La proprietà



Codice oggetto: 26086002 - 19067 Dobin am See

La proprietà



Codice oggetto: 26086002 - 19067 Dobin am See

La proprietà



Codice oggetto: 26086002 - 19067 Dobin am See

La proprietà



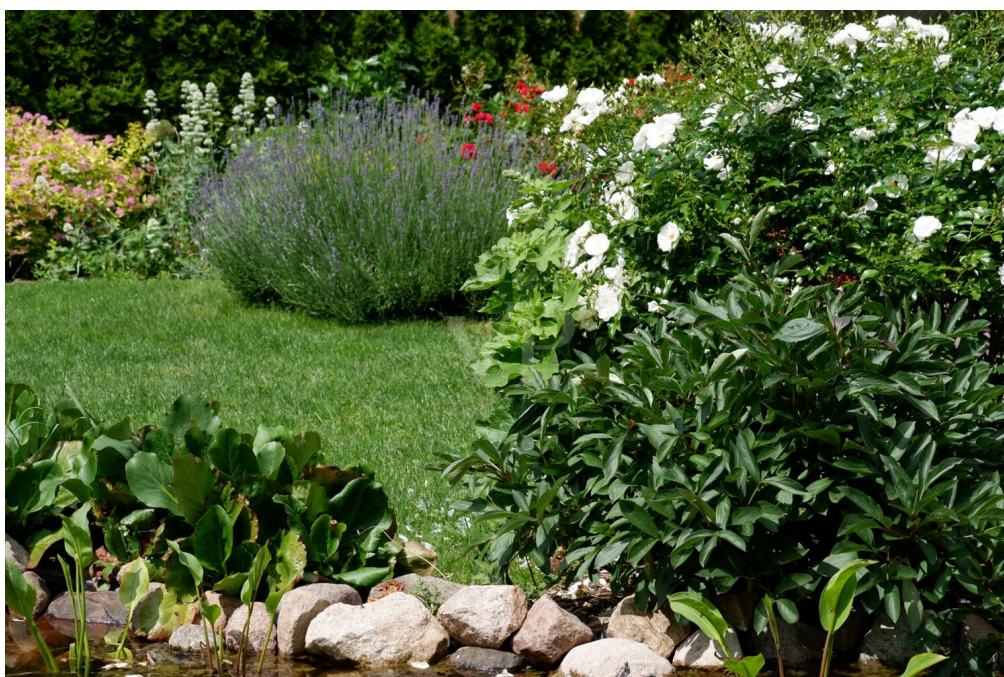
Codice oggetto: 26086002 - 19067 Dobin am See

La proprietà



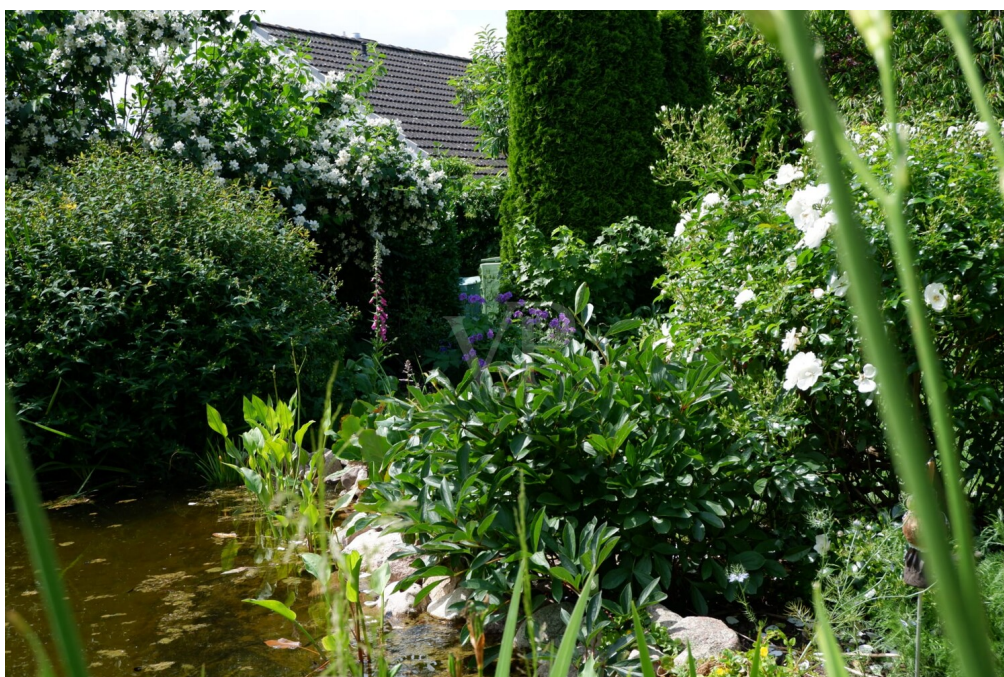
Codice oggetto: 26086002 - 19067 Dobin am See

La proprietà



Codice oggetto: 26086002 - 19067 Dobin am See

La proprietà



Codice oggetto: 26086002 - 19067 Dobin am See

La proprietà



Codice oggetto: 26086002 - 19067 Dobin am See

Una prima impressione

Sie suchen ein gepflegtes Zuhause mit großzügiger Aufteilung für die Familie in gefragter Lage am Schweriner See? Dann ist diese Doppelhaushälfte, erbaut im Jahr 1995 auf einem ca. 393 m² großen Grundstück, ein Angebot, das Ihr Interesse wecken dürfte.

Mit einer Wohnfläche von ca. 115 m² überzeugt dieses Haus durch einen gut durchdachten Grundriss. Insgesamt stehen vier Zimmer zur Verfügung, die vielseitige Nutzungsmöglichkeiten bieten. Gerade für Familien mit Kind oder Paare, die Wert auf zusätzlichen Platz für Homeoffice oder Gäste legen, ist diese Immobilie bestens geeignet.

Bereits beim Betreten des Hauses fällt der großzügige, I-förmig angelegte Flurbereich auf, der ausreichend Platz für Garderobe und individuelle Gestaltung bietet.

Das Erdgeschoss präsentiert sich einladend und funktional: Der gesamte Bereich ist – bis auf ein kleines Zimmer – komplett gefliest, was den Pflegeaufwand minimiert und sich besonders für Familien als praktisch erweist.

Das Herzstück des Hauses bildet das Wohnzimmer. Der Essbereich ist harmonisch in den Wohnraum integriert und bietet einen fließenden Übergang zur offenen Küche. Von dort aus gelangen Sie direkt auf die Terrasse – ideal für gemeinsame Mahlzeiten im Freien oder gesellige Abende mit Freunden. Auch vom Wohnzimmer gibt es einen direkten Zugang zur Terrasse, wodurch eine angenehme Verbindung zwischen Innen- und Außenraum entsteht.

Das kleine Zimmer im Erdgeschoss eignet sich hervorragend als Gäste- oder Arbeitszimmer. Zusätzlich verfügt das Haus über einen großen Hauswirtschaftsraum, der auch als Gäste-WC generiert ist – bei Bedarf ist eine Abtrennung möglich.

Über eine gepflegte Naturholztreppe erreichen Sie das Dachgeschoss, in dem sich zwei großzügige Schlafzimmer befinden. Eins davon misst ca. 23 m², das andere ca. 16 m² und bietet ebenfalls viel Raum zur individuellen Nutzung. Das geräumige Vollbad unterstreicht das attraktive Angebot des Hauses und verfügt über Potenzial zur weiteren Gestaltung, ganz nach Ihren Vorstellungen.

Hervorzuheben ist der vorteilhaft angelegte Garten mit einem schönen Teich, der vielfältige Möglichkeiten zur Freizeitgestaltung bietet. Ein gepflegtes Gartenhaus im nordischen Stil steht Ihnen ebenfalls zur Verfügung – als zusätzlicher Stauraum oder für gemütliche Stunden im Grünen. Zwei Stellplätze direkt vor dem Haus runden das Gesamtangebot ab.

Die Lage am Schweriner See lädt zu vielfältigen Freizeitaktivitäten ein – ob Wassersport, Spaziergänge am Ufer oder Erholung in den umliegenden Wäldern.

Einkaufsmöglichkeiten, Schulen und Kindergärten sind in der Nähe und unterstreichen die Familienfreundlichkeit dieser Immobilie.

Die Doppelhaushälfte ist sehr gepflegt, es besteht kein Renovierungsstau. Sie bietet optimale Voraussetzungen für ein angenehmes Wohnen nah an der Natur und mit guter Anbindung an die Stadt. Vereinbaren Sie gerne einen Besichtigungstermin und überzeugen Sie sich selbst von den Vorzügen dieses attraktiven Angebotes.

Codice oggetto: 26086002 - 19067 Dobin am See

Tutto sulla posizione

Dobin am See besticht als idyllische Gemeinde am nordöstlichen Ufer des Schweriner Sees durch ihre naturnahe Lage und den hohen Freizeitwert, der insbesondere Familien ein harmonisches und sicheres Lebensumfeld bietet.

Die Nähe zum Schweriner See mit seinen vielfältigen Bade- und Wassersportmöglichkeiten eröffnet zugleich zahlreiche Erholungsoptionen, während die Nähe zur Landeshauptstadt Schwerin – nur etwa 15 Kilometer entfernt – vielfältige Möglichkeiten in puncto Bildung, Gesundheitsversorgung und Arbeitsplätze schafft.

Die Gemeinde liegt zudem verkehrsgünstig: Die Anschlussstelle der Autobahn A14 mit Weiterführung auf die A24 sowie A20 ist in ca. 4 Kilometern zu erreichen.

Die ruhige, ländliche Atmosphäre bietet Raum für Erholung und gemeinschaftliches Miteinander. Die gut ausgebaute Infrastruktur, geprägt von regionalen Busverbindungen und einer verkehrsgünstigen Anbindung, sorgt für eine angenehme Erreichbarkeit aller wichtigen Ziele.

Die Umgebung von Dobin am See bietet eine Vielzahl an Einrichtungen, die den Alltag von Familien bereichern. Für die Jüngsten ist die Kindertagesstätte in nur wenigen Minuten zu Fuß erreichbar, während weiter führende Schulen in der nahegelegenen Stadt Schwerin bequem mit dem Schulbus oder dem Auto erreichbar sind.

Die medizinische Versorgung und den Einkauf für den täglichen Bedarf können Sie im nahe geliegenen Ort Leezen in ca. 7 km erreichen.

Freizeitmöglichkeiten wie Spielplätze und Sportanlagen sind in wenigen Minuten zu Fuß erreichbar und laden zu aktiver Erholung und gemeinsamer Zeit im Freien ein. Die unmittelbare Nähe zum Schweriner See bietet zudem attraktive Badeplätze und Wassersportmöglichkeiten, die besonders in den warmen Monaten für Lebensqualität und Abwechslung sorgen.

Umliegende Orte wie Wismar (ca. 30 km), Güstrow (ca. 50 km) und Ludwigslust (ca. 50 km) sind durch die gute Verkehrsanbindung ebenfalls schnell erreichbar.

Die Anbindung an den öffentlichen Nahverkehr ist durch mehrere Bushaltestellen im Umkreis von wenigen Gehminuten gewährleistet, sodass auch ohne Auto eine gute Mobilität gegeben ist.

Für Familien, die Wert auf eine sichere, naturnahe und gemeinschaftsorientierte Wohnlage legen, vereint Dobin am See alle Voraussetzungen für ein erfülltes und zukunftsorientiertes Leben in einer der schönsten Regionen Mecklenburg-Vorpommerns.

Codice oggetto: 26086002 - 19067 Dobin am See

Partner di contatto

Per ulteriori informazioni, si prega di contattare la persona di riferimento:

Inis Krakow

Lübecker Straße 13, 19053 Schwerin

Tel.: +49 385 - 59 38 344 0

E-Mail: schwerin@von-poll.com

Alla clausola di esclusione di responsabilità di von Poll Immobilien GmbH

www.von-poll.com