

Dobin am See / Retgendorf

Casa bifamiliare, prima fila con vista libera sul lago di Schwerin

Codice oggetto: 25086015



www.von-poll.de

PREZZO D'ACQUISTO: 329.000 EUR • SUPERFICIE NETTA: ca. 117 m² • VANI: 5 • SUPERFICIE DEL TERRENO: 375 m²

Codice oggetto: 25086015 - 19067 Dobin am See / Retgendorf

- A colpo d'occhio
- La proprietà
- Dati energetici
- Una prima impressione
- Tutto sulla posizione
- Partner di contatto

Codice oggetto: 25086015 - 19067 Dobin am See / Retgendorf

A colpo d'occhio

Codice oggetto	25086015
Superficie netta	ca. 117 m²
Vani	5
Bagni	1
Anno di costruzione	1999
Garage/Posto auto	1 x Carport, 1 x superficie libera

Prezzo d'acquisto	329.000 EUR
Casa	Porzioni di bifamiliari
Compenso di mediazione	Käuferprovision beträgt 3 % (inkl. MwSt.) des beurkundeten Kaufpreises
Modernizzazione / Riqualficazione	2025
Stato dell'immobile	Ristrutturato
Tipologia costruttiva	massiccio
Superficie lorda	ca. 24 m²
Caratteristiche	Terrazza, Bagni di servizio, Cucina componibile

Codice oggetto: 25086015 - 19067 Dobin am See / Retgendorf

Dati energetici

Tipologia di riscaldamento	a pavimento	Certificazione energetica	Legally not required
Fonte di alimentazione	Alternativo		

Codice oggetto: 25086015 - 19067 Dobin am See / Retgendorf

La proprietà



Codice oggetto: 25086015 - 19067 Dobin am See / Retgendorf

La proprietà



Codice oggetto: 25086015 - 19067 Dobin am See / Retgendorf

La proprietà



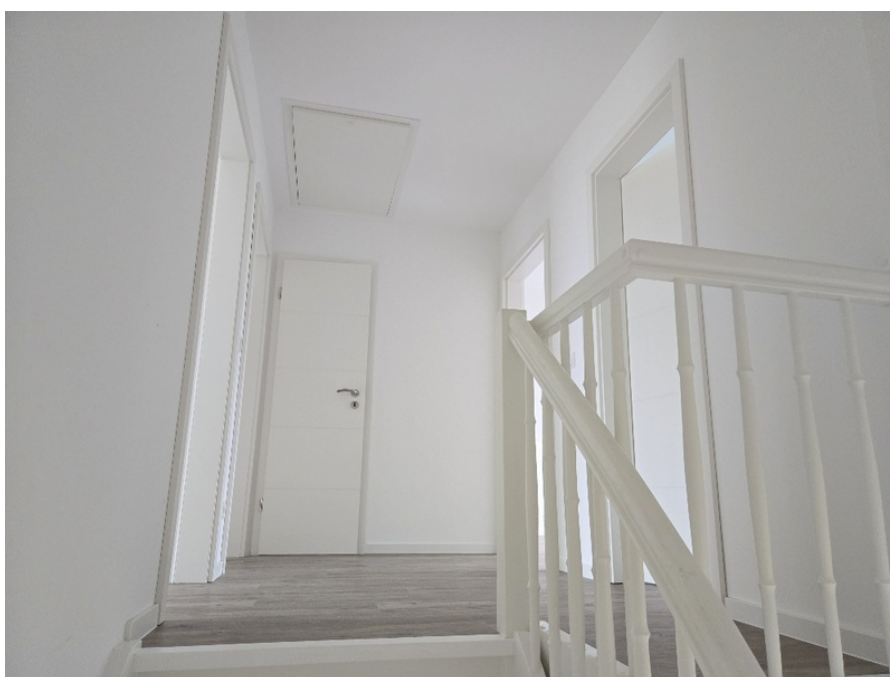
Codice oggetto: 25086015 - 19067 Dobin am See / Retgendorf

La proprietà



Codice oggetto: 25086015 - 19067 Dobin am See / Retgendorf

La proprietà



Codice oggetto: 25086015 - 19067 Dobin am See / Retgendorf

La proprietà



Codice oggetto: 25086015 - 19067 Dobin am See / Retgendorf

La proprietà



Codice oggetto: 25086015 - 19067 Dobin am See / Retgendorf

La proprietà



La proprietà

[illegible]

Codice oggetto: 25086015 - 19067 Dobin am See / Retgendorf

Una prima impressione

Questa casa bifamiliare recentemente ristrutturata, costruita nel 1998, offre a voi e alla vostra famiglia una spaziosa casa con circa 117 m² di superficie abitabile e un terreno ben curato di circa 375 m². La proprietà vanta una disposizione ben progettata, una completa modernizzazione nel 2025 e numerosi dettagli che rendono la vita qui particolarmente confortevole. L'ingresso centrale conduce direttamente al piano terra, che offre ambienti luminosi e accoglienti. Il cuore della casa è la splendida zona pranzo tra la cucina e il soggiorno, un luogo ideale per pasti e conversazioni in comune. Il design open space garantisce distanze brevi e un'atmosfera accogliente. La cucina attrezzata offre ampio spazio per le creazioni culinarie. L'attacco per un camino esistente vi invita ad aggiungere ulteriore calore e intimità al vostro soggiorno nelle giornate più fresche. L'accesso alla terrazza di nuova progettazione dal soggiorno offre ulteriore spazio esterno per rilassarsi o socializzare durante i mesi più soleggiati. A questo livello si trova anche un pratico e spazioso ripostiglio. Al piano superiore troverete un totale di tre camere da letto. Due camere con accesso al balcone e splendida vista sul lago di Schwerin sono particolarmente degne di nota: un modo piacevole per iniziare o concludere la giornata con una vista mozzafiato. Il moderno e spazioso bagno completo al piano superiore è dotato di doccia, vasca e bidet ed è stato recentemente ristrutturato. Un ulteriore ripostiglio in mansarda, così come la soffitta, offrono ampio spazio e mantengono tutto in ordine. I pavimenti di design in tutte le zone giorno conferiscono alla casa un aspetto contemporaneo e sono facili da mantenere. L'attuale impianto di riscaldamento è centralizzato a gas. Il prezzo di acquisto include già una nuova pompa di calore, la cui installazione è a carico dell'acquirente, garantendo così una tecnologia di riscaldamento efficiente e sostenibile a lungo termine. Il prezzo di acquisto può essere adeguato a 295.000 € se non si desidera l'installazione di una pompa di calore. Per i vostri veicoli sono disponibili un posto auto coperto con un posto auto, un ulteriore posto auto scoperto e un pratico capanno per attrezzi da giardino, biciclette o hobby. La casa è stata recentemente ristrutturata ed è pronta per essere abitata immediatamente. Il giardino ben curato, l'ampia terrazza e la disposizione a misura di famiglia offrono ampio spazio per le famiglie e una varietà di utilizzi. Che sia per vivere, lavorare o ricevere ospiti, le cinque camere offrono numerose opzioni. Due delle camere dispongono di balconi con vista sul lago, una luminosa zona pranzo e comfort moderni, rendendo questa casa bifamiliare un luogo dove sentirsi a casa per gli anni a venire. Venite a scoprire di persona i vantaggi di questa proprietà!

Codice oggetto: 25086015 - 19067 Dobin am See / Retgendorf

Tutto sulla posizione

Retgendorf ist eine Ortschaft der Gemeinde Dobin am See im Landkreis Ludwigslust-Parchim in Mecklenburg-Vorpommern.

Das nach 1990 gewachsene Wohngebiet liegt umgeben von Wiesen und Wäldern in einer schönen Landschaft, die zum Wandern und Radeln einlädt. Der kurze Weg zum Schweriner See mit seinen verschiedenen Badestellen lädt zur Erholung ein.

Die kurze Anbindung an die A 14 in ca. 4,5 Kilometer ermöglicht das Erreichen der Ostsee in 40 Kilometer Entfernung. Sie mögen es, die Landstraße in schöner Umgebung für Ihre Reisen zu nutzen, dann sind Sie in ca. 30 Kilometer bereits an der Ostsee. Von der A14 besteht die Anbindung an die A 20 und auch an die A 24. Somit sind Sie flexibel in alle Richtungen.

Codice oggetto: 25086015 - 19067 Dobin am See / Retgendorf

Partner di contatto

Per ulteriori informazioni, si prega di contattare la persona di riferimento:

Inis Krakow

Lübecker Straße 13, 19053 Schwerin

Tel.: +49 385 - 59 38 344 0

E-Mail: schwerin@von-poll.com

Alla clausola di esclusione di responsabilità di von Poll Immobilien GmbH

www.von-poll.com