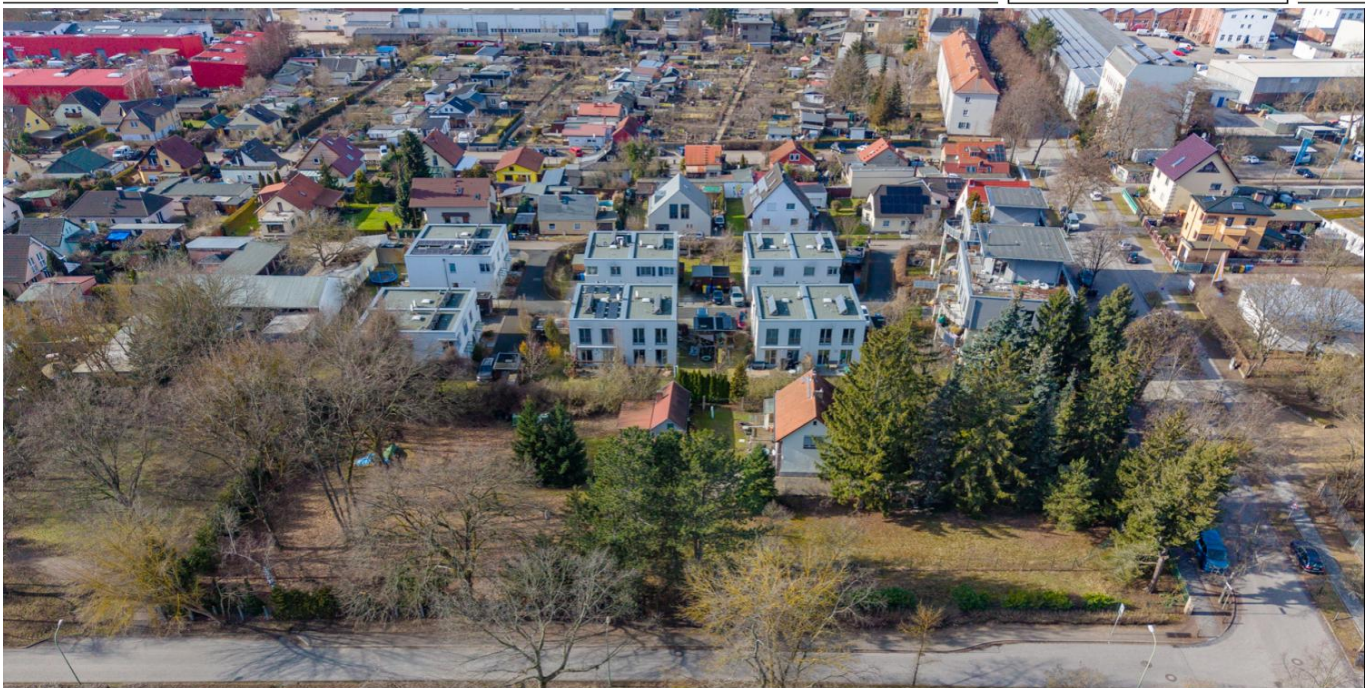


Potsdam / Babelsberg

Einmaliges Baugrundstück in Babelsberg Süd: Bebauung bis zu 3 MFH

Codice oggetto: 26109013



www.von-poll.com

PREZZO D'ACQUISTO: 1.600.000 EUR • SUPERFICIE DEL TERRENO: 2.923 m²

Codice oggetto: 26109013 - 14482 Potsdam / Babelsberg

- A colpo d'occhio
- La proprietà
- Una prima impressione
- Tutto sulla posizione
- Partner di contatto

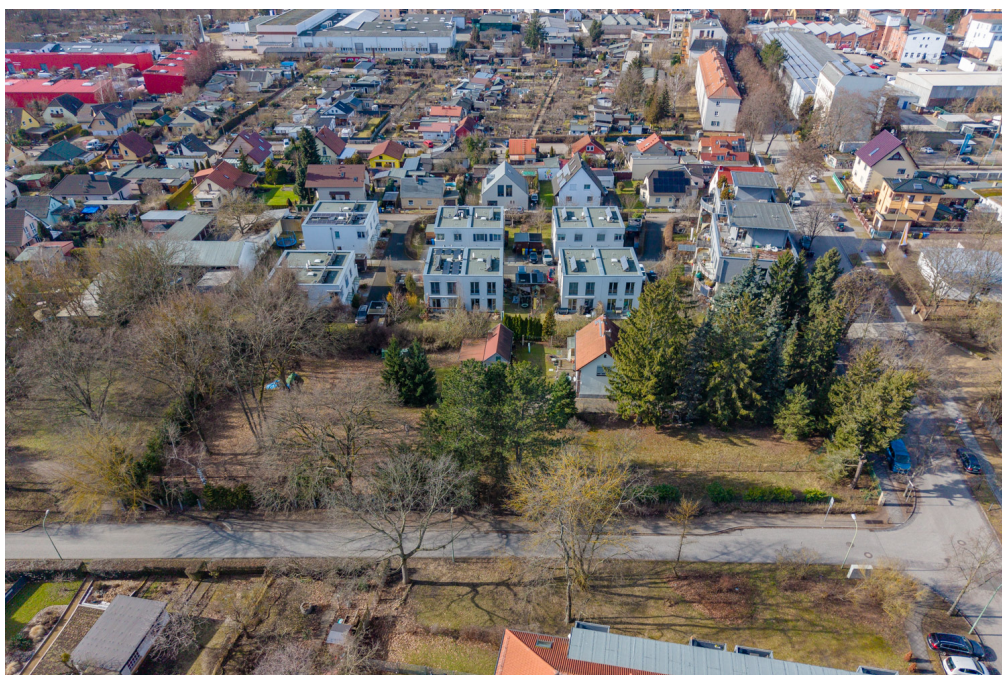
Codice oggetto: 26109013 - 14482 Potsdam / Babelsberg

A colpo d'occhio

Codice oggetto	26109013	Prezzo d'acquisto	1.600.000 EUR
		Tipo di oggetto	Trama
		Compenso di mediazione	Käuferprovision beträgt 7,14 % (inkl. MwSt.) des beurkundeten Kaufpreises.

Codice oggetto: 26109013 - 14482 Potsdam / Babelsberg

La proprietà



Codice oggetto: 26109013 - 14482 Potsdam / Babelsberg

La proprietà



Codice oggetto: 26109013 - 14482 Potsdam / Babelsberg

Una prima impressione

Zum Verkauf steht ein Baugrundstück mit einer Gesamtfläche von ca. 2.921 m².

Das Grundstück bietet interessante Bebauungsmöglichkeiten:

1/3 der Fläche (ca. 627 m²) ist mit bis zu 4 Vollgeschossen bebaubar

GRZ: 0,4

GFZ: 1,0

2/3 der Fläche (ca. 2.294 m²) ist mit bis zu 3 Vollgeschossen bebaubar

GRZ: 0,3

GFZ: 0,8

Das Grundstück ist teilerschlossen.

Der bestehende Altbestand – ein sanierungsbedürftiges Wohnhaus sowie Garage und Nebenglass – kann abgerissen werden, sodass eine Neubebauung nach dem geltenden Bebauungsplan Nr. 98 Mitteldamm – Nord, Potsdam möglich ist.

Weitere Informationen und Besichtigung nach individueller Abstimmung.

Codice oggetto: 26109013 - 14482 Potsdam / Babelsberg

Tutto sulla posizione

Das Grundstück befindet sich im Stadtteil Babelsberg Süd, einem gewachsenen und urban geprägten Teil der Landeshauptstadt Potsdam. Das unmittelbare Umfeld ist als Mischgebiet strukturiert und vereint Wohnbebauung mit gewerblichen Nutzungen, was dem Standort eine funktionale und vielseitige Prägung verleiht.

Die Anbindung an den öffentlichen Personennahverkehr ist im erweiterten Umfeld gegeben, unter anderem über den S-Bahnhof Potsdam-Babelsberg mit Verbindungen Richtung Potsdamer Innenstadt und Berlin.

Das Grundstück selbst liegt jedoch nicht unmittelbar an einem hochfrequentierten Verkehrsknotenpunkt, was sich positiv auf die Wohnqualität auswirkt.

Für den Individualverkehr besteht eine gute Erreichbarkeit über das städtische Straßennetz. Die Autobahn A115 (AVUS) ist in wenigen Fahrminuten erreichbar und ermöglicht eine schnelle Anbindung an Berlin sowie an das überregionale Verkehrsnetz.

Insgesamt bietet die Lage eine ausgewogene Kombination aus urbaner Infrastruktur, gemischter Nutzungsstruktur und verkehrlicher Erreichbarkeit – ein attraktiver Standort für neue Wohnentwicklungen.

Codice oggetto: 26109013 - 14482 Potsdam / Babelsberg

Partner di contatto

Per ulteriori informazioni, si prega di contattare la persona di riferimento:

Andreas GÜthling

Friedrich-Ebert-Straße 54, 14469 Potsdam

Tel.: +49 331 - 88 71 811 0

E-Mail: potsdam@von-poll.com

Alla clausola di esclusione di responsabilità di von Poll Immobilien GmbH

www.von-poll.com