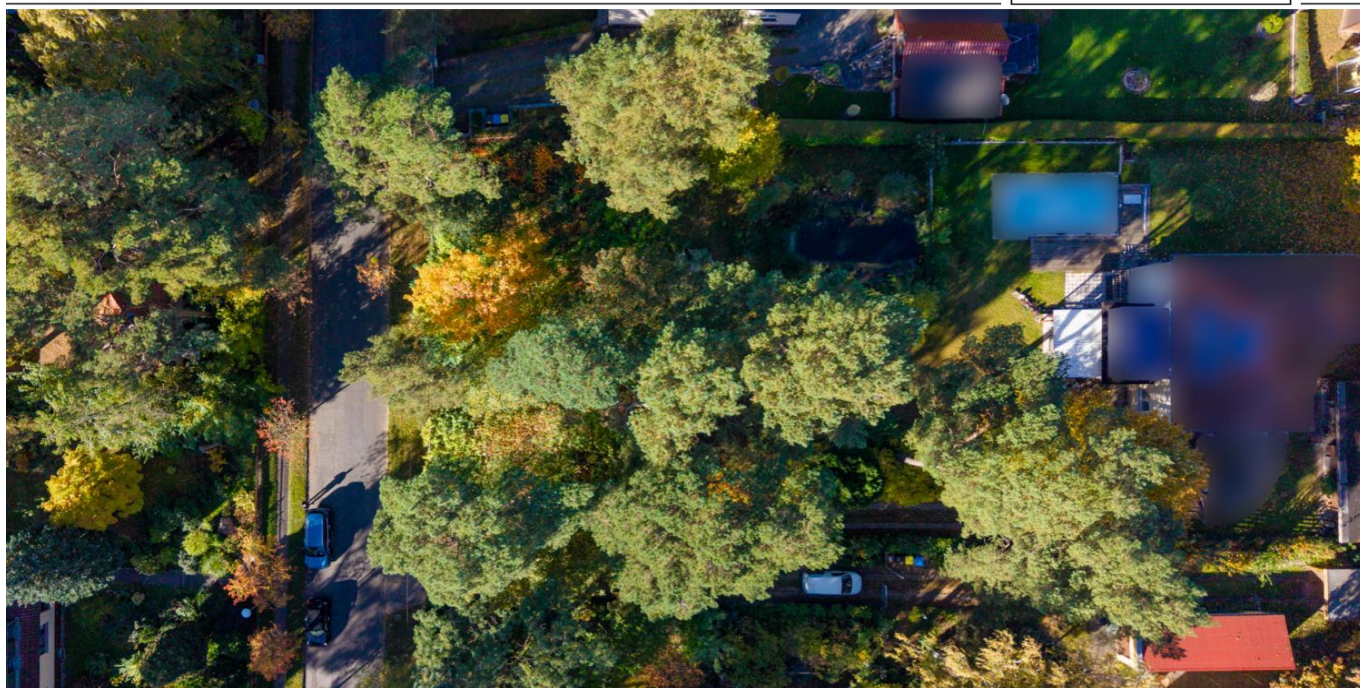


Wilhelmshorst

## Wilhelmshorst: attraente terreno edificabile in posizione residenziale centrale e ricercata

Codice oggetto: 25109043



[www.von-poll.com](http://www.von-poll.com)

PREZZO D'ACQUISTO: 389.000 EUR • SUPERFICIE DEL TERRENO: 1.021 m<sup>2</sup>

Codice oggetto: 25109043 - 14552 Wilhelmshorst

- A colpo d'occhio
- La proprietà
- Una prima impressione
- Dettagli dei servizi
- Tutto sulla posizione
- Ulteriori informazioni
- Partner di contatto

Codice oggetto: 25109043 - 14552 Wilhelmshorst

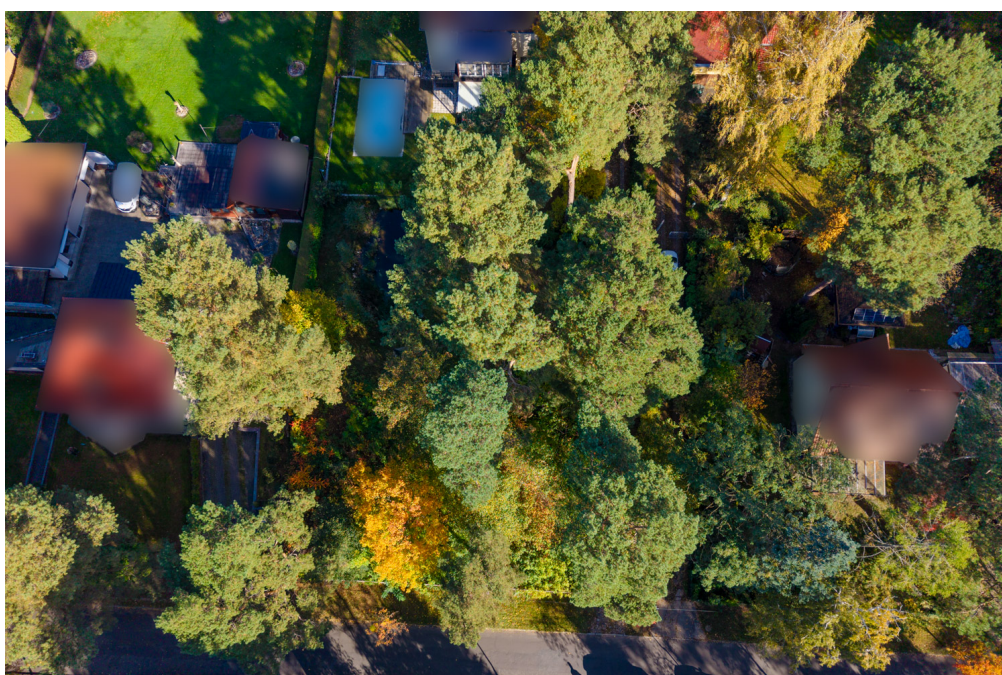
## A colpo d'occhio

Codice oggetto	25109043	Prezzo d'acquisto	389.000 EUR
		Tipo di oggetto	Trama
		Compenso di mediazione	Käuferprovision beträgt 7,14 % (inkl. MwSt.) des beurkundeten Kaufpreises



Codice oggetto: 25109043 - 14552 Wilhelmshorst

## La proprietà





Codice oggetto: 25109043 - 14552 Wilhelmshorst

## La proprietà





Codice oggetto: 25109043 - 14552 Wilhelmshorst

## La proprietà





Codice oggetto: 25109043 - 14552 Wilhelmschorst

## La proprietà





Codice oggetto: 25109043 - 14552 Wilhelmshorst

## La proprietà



Codice oggetto: 25109043 - 14552 Wilhelmshorst

## Una prima impressione

Un terreno edificabile di 1.021 m<sup>2</sup> è in vendita nella parte meridionale di Wilhelmshorst. Il terreno si trova all'interno di un'area di sviluppo urbanistico, garantendo uno sviluppo urbano ordinato e un elevato grado di sicurezza urbanistica per il vostro progetto edilizio. Situato in una tranquilla strada residenziale, il terreno misura 36,5 m di profondità e 27,8 m di larghezza, offrendo le condizioni ideali per la costruzione di una casa unifamiliare o bifamiliare. L'edificazione è semplice, poiché tutti gli allacciamenti essenziali per elettricità, gas, acqua e fognatura sono già disponibili nella strada antistante l'immobile. Una relazione geotecnica certificata e un'indagine del terreno sono già state completate per il terreno, fornendo la base per una pianificazione edilizia immediata. Questo semplifica la realizzazione del vostro progetto edilizio e riduce i rischi di pianificazione. Allo stesso tempo, beneficerete di un'eccellente infrastruttura: negozi, asili e scuole sono a pochi minuti di distanza, così come una varietà di strutture ricreative e sportive. Tutto ciò rende la posizione particolarmente attraente per famiglie e coppie che apprezzano un ambiente abitativo armonioso e immerso nella natura, a breve distanza. L'immobile offre le condizioni ideali per uno sviluppo sostenibile: posizione tranquilla, vicinato piacevole e, allo stesso tempo, ottimi collegamenti. Un luogo dove comfort abitativo e qualità della vita si fondono in modo naturale.

Codice oggetto: 25109043 - 14552 Wilhelmshorst

## Dettagli dei servizi

Allgemeines Wohngebiet

GRZ: 0,15

GFZ: 0,3

Einzel- oder Doppelhaus zulässig

2 Vollgeschosse

Medienanschlüsse liegen an der Grundstücksgrenze an

Grundstückstiefe: 36,5 m

Grundstücksbreite: 27,8 m



Codice oggetto: 25109043 - 14552 Wilhelmshorst

## Tutto sulla posizione

### LAGE

Wilhelmshorst ist ein Teil der Gemeinde Michendorf im Landkreis Potsdam-Mittelmark in Brandenburg. Von insgesamt rund 13.000 Einwohnern der Gemeinde Michendorf, zu der die Orte Michendorf, Wilhelmshorst, Langerwisch, Wildenbruch, Fresdorf und Stücken gehören, leben etwa 3.200 Menschen in diesem attraktiven Ortsteil.

Der Ort ist eingebettet in eine naturnahe Umgebung mit altem Baumbestand und angrenzenden Kiefernwäldern. Die ruhige und grüne Lage bietet zahlreiche Rückzugsmöglichkeiten und Freiraum für vielfältige Freizeitaktivitäten wie Tennis, Golf oder Radfahren. Das wasserreiche Umland lädt Wassersportler und Ausflügler gleichermaßen ein. Nur wenige Kilometer entfernt liegt die Landeshauptstadt Potsdam mit ihren Schlössern, Seen und touristischen Highlights.

### VERKEHR

Wilhelmshorst bietet eine hervorragende Anbindung an Berlin und die umliegenden Regionen. Über den Regionalbahnhof bestehen schnelle Zugverbindungen nach Berlin sowie zum Flughafen Berlin-Schönefeld. Die Autobahn ist in wenigen Minuten erreichbar, der Flughafen Berlin-Schönefeld liegt mit dem Auto etwa 30–40 Minuten entfernt.

### INFRASTRUKTUR

Die Infrastruktur im Ort ist sehr gut. Kindergärten, Grundschule, Ärzte und Einkaufsmöglichkeiten sind direkt vor Ort verfügbar. Gleichzeitig profitieren die Bewohner von einer naturnahen und ruhigen Umgebung, die dennoch alle wichtigen Einrichtungen für den Alltag in unmittelbarer Nähe bietet.

Codice oggetto: 25109043 - 14552 Wilhelmshorst

## Ulteriori informazioni

Unser Service für Sie als Eigentümer: Wir bewerten gern kostenfrei Ihre Immobilie entsprechend dem aktuellen Marktwert, entwickeln eine Ihrem Objekt angepasste Verkaufsstrategie und stehen Ihnen bis zum erfolgreichen Verkauf zur Verfügung. VON POLL IMMOBILIEN steht als Maklerunternehmen mit seinen Mitarbeitern und Kollegen für die Werte Seriosität, Zuverlässigkeit und Diskretion. Unser bundesweites und internationales Netzwerk ermöglicht es uns, Verkäufer bzw. Vermieter und Interessenten bestmöglich zusammenzuführen. Wir können Ihnen bereits in den ersten Gesprächen mitteilen, wie viele vorgemerkte Suchinteressenten wir haben. Kommen Sie einfach bei uns vorbei, rufen Sie uns an oder senden Sie uns eine E-Mail – wir freuen uns, Sie kennen zu lernen.

Wir weisen darauf hin, dass die von uns weitergegebenen Objektinformationen, Unterlagen, Pläne etc. vom Veräußerer bzw. Vermieter stammen. Eine Haftung für die Richtigkeit oder Vollständigkeit der Angaben übernehmen wir daher nicht. Es obliegt daher unseren Kunden, die darin enthaltenen Objektinformationen und Angaben auf ihre Richtigkeit hin zu überprüfen.

Wir bitten Sie um Verständnis, dass wir die vollständigen Angaben zur Immobilie nur übermitteln können, wenn uns alle Kontaktdaten des Interessenten (Wohnanschrift, Telefon, ...) vorliegen.

Codice oggetto: 25109043 - 14552 Wilhelmshorst

## Partner di contatto

Per ulteriori informazioni, si prega di contattare la persona di riferimento:

Andreas Güthling

---

Friedrich-Ebert-Straße 54, 14469 Potsdam

Tel.: +49 331 - 88 71 811 0

E-Mail: potsdam@von-poll.com

*Alla clausola di esclusione di responsabilità di von Poll Immobilien GmbH*

---

[www.von-poll.com](http://www.von-poll.com)